

1/33 AT

T.C.
KÜLTÜR VE TURİZM BAKANLIĞI
ADANA KÜLTÜR VARLIKLARINI KORUMA BÖLGE KURULU
KARAR

01.14.578

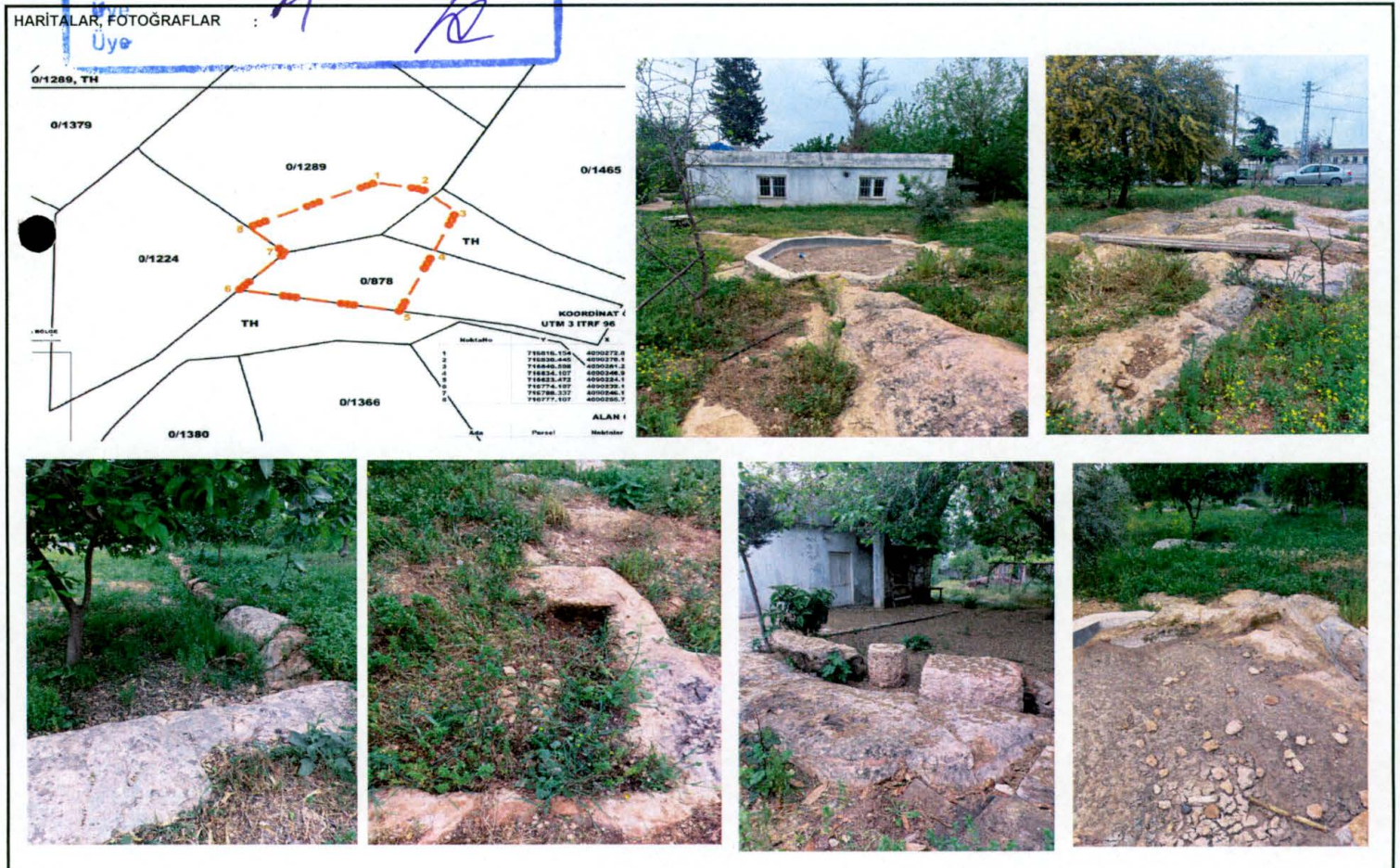
Toplantı Tarihi ve No 27.06.2022 -478
Karar Tarihi ve No 27.06.2022 -14927

Toplantı Yeri
ADANA

Adana ili, Yüreğir ilçesi, Camili Mahallesi, mülkiyeti maliye hazinesine ait 878 parsel ile özel mülkiyete ait 1289 parsellerde tespiti yapılan arkeolojik alanın tesciline ve 878 parselde gerçekleştirilen izinsiz uygulama (kültür varlığına betonla müdahale, kaçak yapı) ilişkin; Adana Çevre, Şehircilik ve İklim Değişikliği İl Müdürlüğünün 24.03.2022 tarih ve 3235332 sayılı yazısı, Adana Kültür Varlıklarını Koruma Bölge Kurulu Müdürlüğünün 17.05.2022 tarih ve 2511738 sayılı faaliyeti etkilenen kurumların görüşünün alındığı yazı, Enerji ve Tabii Kaynaklar Bakanlığının 18.05.2022 tarih ve 2022145090 sayılı, Devlet Su İşleri Genel Müdürlüğü, 6. Bölge Müdürlüğünün 27.05.2022 tarih ve 2327557 sayılı, Adana Büyükşehir Belediye Başkanlığının 25.05.2022 tarih ve 200052 sayılı, Yüreğir Belediye Başkanlığı, Yapı Kontrol Müdürlüğünün 08.06.2022 tarih ve 3151/8276 sayılı, Adana Çevre, Şehircilik ve İklim Değişikliği İl Müdürlüğünün 16.06.2022 tarih ve 3874952 sayılı görüş yazıları, Adana Kültür Varlıklarını Koruma Bölge Kurulu Müdürlüğü uzmanlarınca hazırlanan 08.06.2022 tarih ve 1430279 sayılı yerinde inceleme raporu ve ekleri okundu, konunun işlem dosyası incelendi, yapılan görüşmeler sonucunda;

Adana ili, Yüreğir ilçesi, Camili Mahallesi, mülkiyeti maliye hazinesine ait 878 parsel ile özel mülkiyete ait 1289 parsellerde tespiti yapılan arkeolojik alanın 2863 sayılı Yasanın 6. maddesindeki nitelikleri taşıdığı Koruma Bölge Kurulu Müdürlüğü uzmanlarının 08.06.2022 tarih ve 1430279 sayılı yerinde inceleme raporundan anlaşıldığından alanın 3. Derece Arkeolojik Sit Alanı olarak tescil edilmesine, kararımız eki 1/1000 ölçekli sit haritası ve tescil fişinin uygun olduğuna, kararımız eki fotoğraflarda görülen izinsiz uygulamaları (kültür varlığına betonla müdahale, ruhsatsız yapı) yapanlar hakkında 2863 sayılı Yasanın 9. maddesi gereği suç duyurusunda bulunulmasına, parseldeki yapının ruhsatsız olduğu Yüreğir Belediye Başkanlığı, Yapı Kontrol Müdürlüğünün 08.06.2022 tarih ve 3151/8276 sayılı yazısından anlaşıldığından 3194 sayılı İmar Kanunu doğrultusunda Belediyesince işlem tesis edilerek kaldırılmasına, uygulama sonucundan Bölge Kurulu Müdürlüğüne bilgi verilmesine, yapılan beton müdahalenin kültür varlığına daha fazla zarar vereceği anlaşıldığından mevcut haliyle bırakılmasına karar verildi.

AVRUPA KONSEYİ		DOĞAL VE KÜLTÜREL VARLIKLARI KORUMA ENVANTERİ		D.K.V.K.E.		SİT		HARİTA NO:	
T Ü R K İ Y E		KÜLTÜR VARLIKLARI VE MÜZELER GENEL MÜDÜRLÜĞÜ							
İLİ :	Adana	İLÇESİ :	Yüreğir	MAHALLE KÖY VEYA MEVKİİ :	Camili Mah.	KADASTRO :			
						PAFTA:	ADA:	PARSEL:	878-1289-TH
ADI	Camili 3. Derece Arkeolojik Sit Alanı								
GENEL TANIM :									
878, 1289 parsel ve tapulama harici alan içeriğinde bulunan kültür varlıkları taş alım yerleri, 878 parselde ışık olabilecek bir yapı ve az miktarda seramikten oluşan bir alandır 878 parselin kuzeyinde evin önünde mimari parçalar bulunmakta olup söz konusu mimari parçaların nereden getirildiği bilinmemektedir.									
ŞİMDİKİ TEHLİKELER : Yapılaşma, Fiziki müdahaleler									
ŞİMDİKİ DURUM :									
SİT POTANSİYELİ :						KORUMA DERECESİ :			
3. Derece Arkeolojik Sit Alanı						3. Derece Arkeolojik Sit Alanı			
SİT POTANSİYELİ :						HAZIRLAYANLAR :			
3. Derece Arkeolojik Sit Alanı						/ / 2021			
SİT POTANSİYELİ :						Ali TOGRAN Arkeolog			
Korumasız						M.Evern KAYA Arkeolog			
ÖNERİLEN KORUMA :						KONTROL EDEN :			
3. Derece Arkeolojik Sit Alanı						Afiya PAMPAL			
						Bölge Kurulu Müdürü V			
Adana Kültür Varlıklarını Koruma Bölge Kurulu Onayı									
Başkan									
Başkan Yrd.									
GÖZLEMLER						REVİZYON			
27.06.2022 16:27 Karar Ekidir						G.M.E.E.A.Y.K ONAYI :			
						/ / 2021			



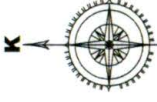
CAMİLİ III. DERECE ARKEOLOJİK SİT TESCİL HARİTASI

İL: ADANA

İLÇE: YÜREĞİR

MAHALLE: CAMİLİ

ADA/PARSEL: 0/878, 0/1289, TH



1/1000

0/1379

0/1289

0/1465

0/1270

0/1224

0/1296

0/878

0/1366

0/1380

15209/2

TH

TH

TH

UTM 3 İTRF 96

UTM 6 ED 50

NoktaNo	Y	X	Y2	X2
1	716816.154	4090272.873	449575.491	4089115.299
2	716830.445	4090270.189	449589.689	4089112.168
3	716840.598	4090261.291	449599.555	4089102.956
4	716834.107	4090246.943	449592.617	4089086.821
5	716823.472	4090224.148	449581.271	4089066.375
6	716774.197	4090232.181	449532.281	4089075.954
7	716788.337	4090246.179	449546.852	4089089.497
8	716777.107	4090255.783	449535.932	4089099.449

ALAN ÇIKTISI

Ada	Parsel	Noktalar	HesapAlan
SİT_3		1,2,3,4,5,6,7,8	2065,917

ADANA KÜLTÜR VARLIKLARINI KORUMA BÖLGE KURULUNUN 23.06.2022 GÜNÜNE SAĞLIKLI KARAR EKİDİR.

14927

ADANA KÜLTÜR VARLIKLARINI KORUMA BÖLGE KURULU ONAYI

BAŞKAN

BAŞKAN YRD.

ÜYE

ÜYE

ÜYE

ÜYE

ÜYE

ÜYE

ÜYE

ÜYE

ÜYE

ÜYE

ÜYE

ÜYE

ÜYE

ÜYE

ÜYE

ÜYE

ÜYE

ÜYE

ÜYE

ÜYE

ÜYE

ÜYE

ÜYE

ÜYE

ÜYE

ÜYE

ÜYE

ÜYE

ÜYE

ÜYE

ÜYE

ÜYE

ÜYE

ÜYE

ÜYE

ÜYE

ÜYE

ÜYE

ÜYE

ÜYE

ÜYE

ÜYE

ÜYE

ÜYE

ÜYE

ÜYE

ÜYE

ÜYE

ÜYE

ÜYE

ÜYE

ÜYE

ÜYE

ÜYE

ÜYE

ÜYE

ÜYE

ÜYE

ÜYE

ÜYE

ÜYE

ÜYE

ÜYE

ÜYE

ÜYE

ÜYE

ÜYE

ÜYE

ÜYE

ÜYE

ÜYE

ÜYE

ÜYE

ÜYE

ÜYE

ÜYE

ÜYE

ÜYE

ÜYE

ÜYE

ÜYE

ÜYE

ÜYE

ÜYE

ÜYE

ÜYE

ÜYE

ÜYE

ÜYE

ÜYE

ÜYE

ÜYE

ÜYE

ÜYE

ÜYE

ÜYE

ÜYE

ÜYE

ÜYE

ÜYE

ÜYE

ÜYE

ÜYE

ÜYE

ÜYE

ÜYE

ÜYE

ÜYE

ÜYE

ÜYE

ÜYE

ÜYE

ÜYE

ÜYE

ÜYE

ÜYE

ÜYE

ÜYE

ÜYE

ÜYE

ÜYE

ÜYE

ÜYE

ÜYE

ÜYE

ÜYE

ÜYE

ÜYE

ÜYE

ÜYE

ÜYE

ÜYE

ÜYE

ÜYE

ÜYE

ÜYE

ÜYE

ÜYE

ÜYE

ÜYE

ÜYE

ÜYE

ÜYE

ÜYE

ÜYE

ÜYE

ÜYE

ÜYE

ÜYE

ÜYE

ÜYE

ÜYE

ÜYE

ÜYE

ÜYE

ÜYE

ÜYE

ÜYE

ÜYE

ÜYE

ÜYE

ÜYE

ÜYE

ÜYE

ÜYE

ÜYE

ÜYE

ÜYE

ÜYE

ÜYE

ÜYE

ÜYE

ÜYE

ÜYE

ÜYE

ÜYE

ÜYE

ÜYE

ÜYE

ÜYE

ÜYE

ÜYE

ÜYE

ÜYE

ÜYE

ÜYE

ÜYE

ÜYE

ÜYE

ÜYE

ÜYE

ÜYE

ÜYE

ÜYE

ÜYE

ÜYE

ÜYE

ÜYE

ÜYE

ÜYE

ÜYE

ÜYE

ÜYE

ÜYE

ÜYE

ÜYE

ÜYE

ÜYE

ÜYE

ÜYE

ÜYE

ÜYE

ÜYE

ÜYE

ÜYE

ÜYE

ÜYE

ÜYE

ÜYE

ÜYE

ÜYE

ÜYE

ÜYE

ÜYE

ÜYE

ÜYE

ÜYE

ÜYE

ÜYE

ÜYE

ÜYE

ÜYE

ÜYE

ÜYE

ÜYE

ÜYE

ÜYE

ÜYE

ÜYE

ÜYE

ÜYE

ÜYE

ÜYE

ÜYE

ÜYE

ÜYE

ÜYE

ÜYE

ÜYE

ÜYE

ÜYE

ÜYE

ÜYE

ÜYE

ÜYE

ÜYE

ÜYE

ÜYE

ÜYE

ÜYE

ÜYE

ÜYE

ÜYE

ÜYE

ÜYE

ÜYE

ÜYE

ÜYE

ÜYE

ÜYE

ÜYE

ÜYE

ÜYE

ÜYE

ÜYE

ÜYE

ÜYE

ÜYE

ÜYE

ÜYE

ÜYE

ÜYE

ÜYE

ÜYE

ÜYE

ÜYE

ÜYE

ÜYE

ÜYE

ÜYE

ÜYE

ÜYE

ÜYE

ÜYE

ÜYE

ÜYE

ÜYE

ÜYE



878 NOLU PARSELİN KUZUYİNDE BULUNAN BETONARME YAPININ GÜNEYİ VE KUZUYİNDEN GÖRÜNÜM

İLİ/İLÇESİ/MAH: ADANA/YÜREĞİR/CAMİLİ Mah. 878 parsel
DOSYA NO : 01.14.578



Başlıca

Üye

Üye

Üye

Üye

Üye

2015 7
2015 7
2015 7

Adana Kültür Varlıklarını
Koruma Bölge Kurulunun
27.06.2022 tarihli 14927
Kararı Ekidir

19.04.2022 TARİHİNDE ÇEKİLMİŞTİR.