

T.C.
KÜLTÜR ve TURİZM BAKANLIĞI
KÜTAHYA KÜLTÜR VARLIKLARINI KORUMA BÖLGE KURULU
KARAR

Toplantı Tarihi ve No : 25.08.2021 - 355
Karar Tarihi ve No : 25.08.2021 - 6369

43.00/227
Toplantı Yeri
KÜTAHYA

Kütahya İli, Merkez, İnli Köyün sınırları içerisinde yer alan, Bursa Kültür ve Tabiat Varlıklarını Koruma Kurulunun 28.10.1989 tarih ve 792 sayılı kararı ile tescil edilen; aynı kurulun 27.01.1995 tarih ve 3996 sayılı kararı ile sit derecesi 1. Derece Doğal Ve Arkeolojik Sit olarak belirlenen; Eskişehir Kültür ve Tabiat Varlıklarını Koruma Bölge Kurulunun 17.06.2008 tarih ve 2823 sayılı kararı ile 1. Derece Arkeolojik ve Doğal Sit sınırlarının kadastral paftaya aktarılmış olması sebebiyle 1. Derece Arkeolojik Ve Doğal Sit sınırları yeniden düzenlenerek uygun bulunan, ancak karar eki olarak herhangi bir pafta onaylanmayan; bu nedenle Kütahya Kültür Varlıklarını Koruma Bölge Kurulu'nun 26.11.2010 tarih ve 696 sayılı kararı ile I. Derece Arkeolojik ve Doğal Sit sınırlarını gösterir kadastro paftası onaylanarak, etkilenme geçiş alanı sınırları belirlenen, Kütahya Kültür Varlıklarını Koruma Bölge Kurulunun 20.06.2018 tarih ve 4723 sayılı kararı ile Koruma Amaçlı Nazım ve Uygulama İmar Planına uygun görüş verilen, İnli Kaya Yerleşimi 1. ve 3. Derece Arkeolojik Siti sınırları içerisinde bulunan, üzerinde "Menba suyu dolun tesisi ve müştemilatı bulunan" ve mülkiyeti Kütahya Belediyesine ait 105 ada 355 parselden sit şerhinin kaldırılmasının talep edildiği Kütahya Belediyesi Başkanlığının 18.06.2021 tarih ve 8874 sayılı yazısı ve eki, konunun yerinde incelenmesine ilişkin alınan Kütahya Kültür Varlıklarını Koruma Bölge Kurulunun 30.07.2021 tarih ve 6338 sayılı kararı ile Kütahya Kültür Varlıklarını Koruma Bölge Kurulu Müdürlüğü uzmanlarınca hazırlanan Müdürlük evrakına 24.08.2021 tarih ve 904261 sayı ile kayıtlı rapor okundu, ekleri ve işlem dosyası incelendi, alan yerinde görüldü, yapılan görüşmeler sonucunda;

Kütahya ili, Merkez, İnli köyü sınırları içerisinde yer alan, üzerinde "Menba suyu dolun tesisi ve müştemilatı bulunan" ve mülkiyeti Kütahya Belediyesine ait 105 ada 355 parsel numaralı taşınmazdan tescil şerhinin kaldırılması talebine ilişkin; alanın Kurul üyelerince yerinde incelenmesi sonucunda hazırlanan sit haritasına uygun olarak düzenlenmesine; 105 ada 353, 354 ve 355 parsellerin tapu kütüğü beyanlar hanesinden "1. Derece Arkeolojik Sit" şerhi kaldırılarak "3. Derece Arkeolojik Sit" şerhi konmasına; yeni oluşan sınırlar doğrultusunda hazırlanacak plan tadilatının Kurulumuza iletilmesine, karar verildi.

KÜTAHYA İLİ, MERKEZ İLÇESİ, İNLI KÖYÜ
1.VE 3. DERECE ARKEOLOJİK SİT

3.DERECE ARKEOLOJİK SİT
1.DERECE ARKEOLOJİK SİT

TOPLAM ALAN: 25.868 m²
TOPLAM ALAN: 11.917 m²

> UTM 3 DERECELİK DİLİME ESAS, EUROPEAN 1950 (ED50) DATUMU
KOORDİNAT SİSTEMİNE GÖRE HAZIRLANMIŞTIR.
1.DERECE 3. DERECE

Nokta No	Y	X	Nokta No	Y	X
1	518707.954	4371295.922	1	518707.954	4371295.922
30	518972.667	4371077.098	2	518715.312	4371306.677
31	518950.857	4371082.825	3	518740.152	4371331.850
32	518933.309	4371096.410	4	518750.440	4371340.507
33	518903.975	4371116.388	5	518756.467	4371341.306
34	518886.494	4371131.971	6	518800.685	4371317.833
35	518869.712	4371138.530	7	518815.403	4371309.342
36	518855.827	4371141.992	8	518821.231	4371304.174
37	518853.896	4371144.057	9	518827.923	4371294.925
38	518845.305	4371156.343	10	518855.659	4371257.000
39	518824.761	4371170.028	11	518875.671	4371227.333
40	518804.550	4371163.701	12	518890.988	4371206.822
41	518790.432	4371160.172	13	518893.818	4371201.748
42	518770.554	4371163.834	14	518899.445	4371190.540
43	518758.600	4371165.233	15	518911.865	4371173.126
44	518751.974	4371176.453	16	518914.662	4371167.032
45	518747.246	4371184.611	17	518925.184	4371152.682
46	518754.671	4371197.364	18	518938.770	4371140.229
47	518742.284	4371215.777	19	518973.132	4371121.084
48	518736.657	4371226.965	20	518980.957	4371115.823
49	518731.862	4371233.125	21	518990.846	4371112.493
50	518737.289	4371245.944	22	519001.701	4371108.131
51	518743.515	4371252.737	23	519019.781	4371110.529
52	518757.633	4371256.266	24	519039.793	4371110.862
53	518772.550	4371253.769	25	519044.787	4371110.696
A1	518710.052	4371268.852	26	519026.174	4371092.316
A2	518688.543	4371223.568	27	518987.383	4371098.608
A3	518689.575	4371194.533	28	518995.020	4371087.687
A4	518698.901	4371174.289	29	518977.827	4371081.927
A5	518714.848	4371172.691	30	518972.667	4371077.098
A6	518739.554	4371163.867	31	518950.857	4371082.825
A7	518761.397	4371159.139	32	518933.309	4371096.410
A8	518780.043	4371148.518	33	518903.975	4371116.388
A9	518796.792	4371140.960	34	518886.494	4371131.971
A10	518815.538	4371133.335	35	518869.712	4371138.530
A11	518850.966	4371116.154	36	518855.827	4371141.992
A12	518886.527	4371102.969	37	518853.896	4371144.057
A13	518908.836	4371082.225	38	518845.305	4371156.343
A14	518938.338	4371067.242	39	518824.761	4371170.028
			40	518804.849	4371163.691
			41	518790.432	4371160.172
			42	518770.554	4371163.834
			43	518758.600	4371165.233
			44	518751.974	4371176.453
			45	518747.246	4371184.611
			46	518754.671	4371197.364
			47	518742.284	4371215.777
			48	518736.657	4371226.965
			49	518731.862	4371233.125
			50	518737.289	4371245.944
			51	518743.515	4371252.737
			52	518757.633	4371256.266
			53	518772.550	4371253.769

T.C.
KÜLTÜR VE TURİZM BAKANLIĞI
Kütahya Kültür Varlıklarını
Koruma Bölge Kurulu Müdürlüğü

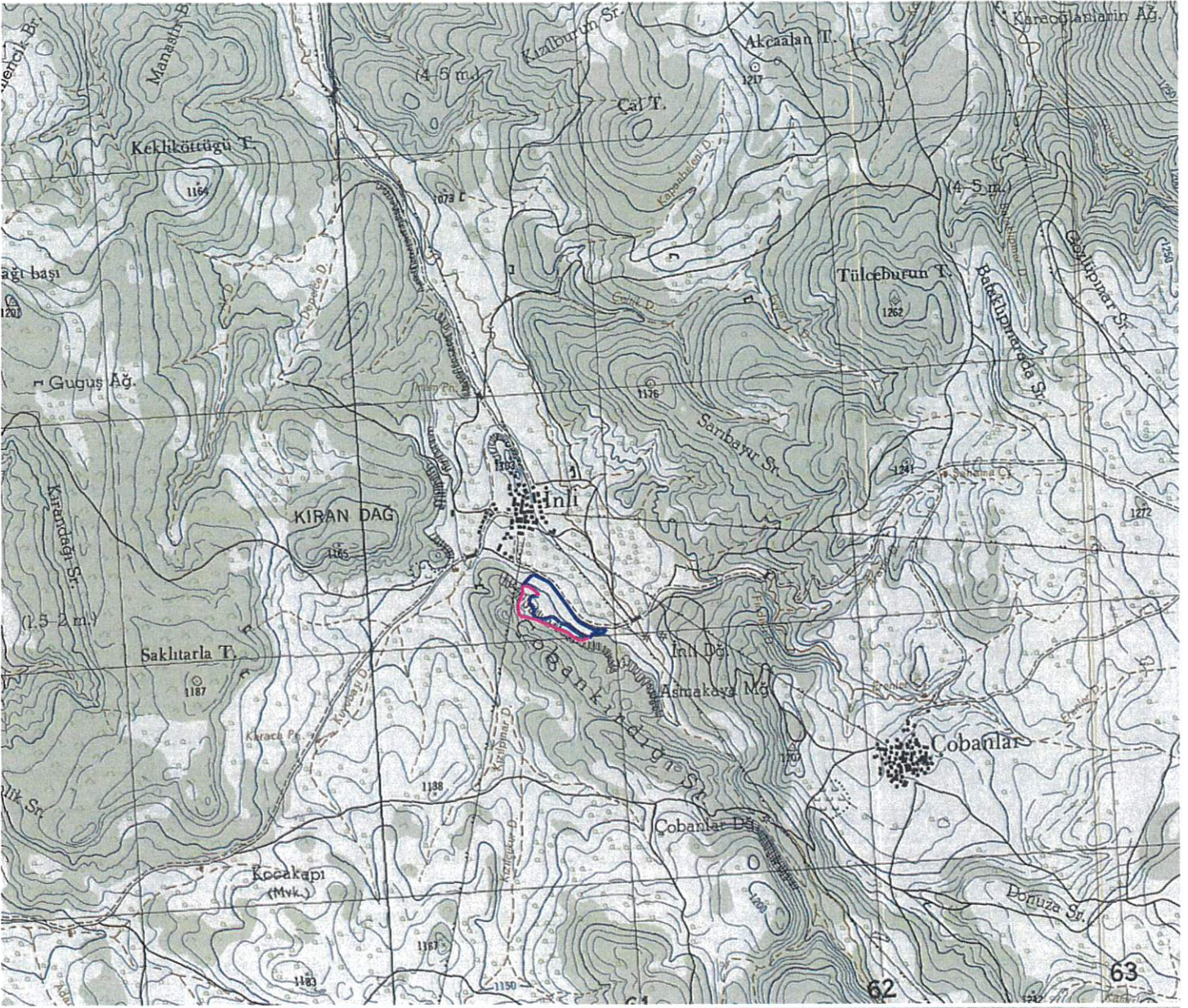
KÜTAHYA
KÜLTÜR VARLIKLARINI KORUMA
BÖLGE KURULU MÜDÜRLÜĞÜ
25.08.2021 TARİH VE 6369
SAYILI KARAR EKİDİR.

Burcu ÜREN
Arkeolog

ASLI GBİDİR
Mehmet Ali KARAKAYA
Müdür V.

KÜTAHYA İLİ, MERKEZ İLÇESİ, İNİLİ KÖYÜ

1. VE 3.DERECE ARKEOLOJİK SİT



UTM 6 Derecelik Dilime Esas ED50 Datumu
Koordinat Özet Tablosu

3.DERECE

Nokta No	Y	X
1	778771.000	4374488.000
2	778778.000	4374479.000
3	778802.000	4374506.000
4	778818.000	4374514.000
5	778818.000	4374515.000
6	778883.000	4374490.000
7	778878.000	4374485.000
8	778884.000	4374460.026
9	778894.000	4374471.000
10	778902.000	4374454.000
11	778941.000	4374406.000
12	778957.000	4374388.000
13	778960.000	4374380.000
14	778966.000	4374360.000
15	778970.000	4374352.000
16	778982.000	4374346.000
17	778993.000	4374332.000
18	779007.000	4374320.000
19	779042.000	4374302.000
20	779050.000	4374292.000
21	779060.000	4374294.000
22	779071.000	4374290.000
23	779080.000	4374280.000
24	779109.000	4374294.000
25	779114.000	4374294.000
26	779096.000	4374275.000
27	779057.000	4374280.000
28	779050.000	4374280.000
29	779048.000	4374283.000
30	779043.000	4374258.000
31	779021.000	4374265.000
32	779093.000	4374276.000
33	778973.000	4374280.000
34	778955.000	4374310.000
35	778938.000	4374316.000
36	778924.000	4374311.000
37	778922.000	4374321.000
38	778913.000	4374333.000
39	778902.000	4374336.000
40	778898.000	4374330.000
41	778819.000	4374350.000
42	778814.000	4374358.000
43	778821.000	4374371.000
44	778808.000	4374389.000
45	778802.000	4374400.000
46	778797.000	4374408.000
47	778802.000	4374419.000
48	778809.000	4374426.000
49	778822.000	4374430.000
50	778802.000	4374419.000
51	778809.000	4374426.000
52	778822.000	4374430.000
53	778837.000	4374428.000
A1	778774.000	4374441.000
A2	778754.000	4374395.000
A3	778756.000	4374396.000
A4	778784.000	4374346.000
A5	778782.000	4374345.000
A6	778807.000	4374337.000
A7	778829.000	4374333.000
A8	778848.000	4374322.000
A9	778805.000	4374316.000
A10	778894.000	4374309.000
A11	778920.000	4374293.000
A12	778856.000	4374281.000
A13	778979.000	4374261.000
A14	777009.000	4374247.000

1.DERECE

Nokta No	Y	X
1	778771.000	4374488.000
30	777043.000	4374258.000
31	777021.000	4374265.000
32	777003.000	4374276.000
33	776973.000	4374280.000
34	776955.000	4374310.000
35	776938.000	4374316.000
36	776924.000	4374311.000
37	776922.000	4374321.000
38	776913.000	4374333.000
39	776892.000	4374336.000
40	776898.000	4374330.000
41	776819.000	4374350.000
42	776814.000	4374358.000
43	776821.000	4374371.000
44	776808.000	4374389.000
45	776802.000	4374400.000
46	776797.000	4374408.000
47	776802.000	4374419.000
48	776809.000	4374426.000
49	776822.000	4374430.000
50	776802.000	4374419.000
51	776809.000	4374426.000
52	776822.000	4374430.000
53	776837.000	4374428.000
A1	778774.000	4374441.000
A2	778754.000	4374395.000
A3	778756.000	4374396.000
A4	778784.000	4374346.000
A5	778782.000	4374345.000
A6	778807.000	4374337.000
A7	778829.000	4374333.000
A8	778848.000	4374322.000
A9	778805.000	4374316.000
A10	778894.000	4374309.000
A11	778920.000	4374293.000
A12	778856.000	4374281.000
A13	778979.000	4374261.000
A14	777009.000	4374247.000

**:1.Derece Arkeolojik
Sit Alanı**

Alan : 11.917 m²

Pafta Adı : J24-A2

**: 3.Derece Arkeolojik
Sit Alanı**

Alan : 25.868 m²

T.C.
KÜLTÜR VE TURİZM BAKANLIĞI
Kütahya Kültür Varlıklarını
Koruma Bölge Kurulu Müdürlüğü

KÜTAHYA
KÜLTÜR VARLIKLARINI KORUMA
BÖLGE KURULU MÜDÜRLÜĞÜ
25.08.2021 TARİH VE 6369
SAYILI KARAR EKİDİR.



**KÜTAHYA KÜLTÜR VARLIKLARINI KORUMA BÖLGE KURULUNUN 25.08.2021 TARİH VE 6369 SAYILI
KARARI İLE DERECESİ 1. DERECE ARKEOLOJİK SİTEN 3. DERECE ARKEOLOJİK SİTE DEĞİŞTİRİLEN
PARSELLERİN LİSTESİ**

SIRA NO	İLİ	İLÇESİ	KÖYÜ	PAFTA	ADA	PARSEL	PARSELİN ŞERH KONULACAK KISMI
1	Kütahya	Merkez	İnli	J24-A2	105	353	Tamamı
2	Kütahya	Merkez	İnli	J24-A2	105	354	Tamamı
3	Kütahya	Merkez	İnli	J24-A2	105	355	Tamamı

T.C.
KÜLTÜR VE TURİZM BAKANLIĞI
Kütahya Kültür Varlıkları
Koruma Bölge Kurulu Müdürlüğü

KÜTAHYA
KÜLTÜR VARLIKLARINI KORUMA
BÖLGE KURULU MÜDÜRLÜĞÜ
25.8.2021 TARİH VE 6369
SAYILI KARAR EKİDİR


Burcu ÜREN
Arkeolog

