

T.C.  
KÜLTÜR VE TURİZM BAKANLIĞI  
ANTALYA KÜLTÜR VARLIKLARINI KORUMA BÖLGE KURULU  
KARAR

Toplantı Tarihi ve No.:15.01.2021/321  
Karar Tarihi ve No. :15.01.2021/11780

Toplantı Yeri  
ANTALYA

Antalya İli, Manavgat İlçesi, Altınkaya Mahallesi, Köprülü Kanyon Milli Parkı içinde de kalan bölgede tespit edilen, Selge Antik Kentine ait kuzey-güney su yolu hatları, diğer su taşıma sistemleri ve antik yolun tesciline ilişkin Antalya Kültür Varlıklarını Koruma Bölge Kurulu Müdürlüğünün 13.11.2020 tarih ve 864130 sayılı yazısı, Manavgat Kaymakamlığı Side Müze Müdürlüğünün 24.11.2020 tarih ve 893705 sayılı yazısı, Tarım ve Orman Bakanlığı 6. Bölge Müdürlüğünün 30.11.2020 tarih ve 3367244 sayılı yazısı, DSİ 13. Bölge Müdürlüğünün 04.12.2020 tarih ve 781555 sayılı yazısı, ASAT Çevre Koruma ve Kontrol Dairesi Başkanlığının 06.12.2020 tarih ve 36519 sayılı yazısı, Antalya Büyükşehir Belediye Başkanlığı İmar ve Şehircilik Dairesi Başkanlığının 22.12.2020 tarih ve 98007 sayılı yazısı, Antalya Kültür Varlıklarını Koruma Bölge Kurulu Müdürlüğünün 14.01.2021 tarih ve 559764 kayıt numaralı uzman raporu okundu, ekleri ve dosyası incelendi, yapılan görüşmeler sonucunda;

Antalya İli, Manavgat İlçesi, Altınkaya Mahallesi, tapulama harici ormanlık alanda, İnşaat Yük. Müh. Galip BÜYÜKYILDIRIM'ın, antik dönem su sistemlerini mühendislik açısından detaylı bilgiler, hesaplar, tespitler ile çizimlerle ele aldığı ve Kurul Müdürlüğü uzmanlarınca yerinde yapılan tespit çalışmasına yol gösterici olan "Antalya Bölgesi Tarihi Su Yapıları" adlı kitabında da yer alan, Selge Antik Kentinin yaklaşık 4,5 km kuzeybatısından başlayan ve kente kadar devam eden kuzey su yoluyla, kentin yaklaşık 2,5 km güneybatısından başlayan ve kısmen tespit edilebilen güney su yolu hatları, diğer su taşıma sistemlerinden olan su depolama havuzu ile Oluk Köprüden kentte uzanan antik yolun tespit edilebilen kısımlarının 2863 sayılı Yasanın 3. ve 6. maddeleri kapsamında kaldığı,

Konuya ilişkin aynı yasanın 7. maddesi ile Korunması Gerekli Taşınmaz Kültür Varlıklarının ve Sitlerin Tespit ve Tescili Hakkında Yönetmeliğin 6. maddesi gereği ilgili Kurumların görüşünün Kurul Müdürlüğüne istendiği,

Manavgat Kaymakamlığı, Tarım ve Orman Bakanlığı 6. Bölge Müdürlüğü, DSİ 13. Bölge Müdürlüğü, ASAT Çevre Koruma ve Kontrol Dairesi Başkanlığı, Antalya Büyükşehir Belediye Başkanlığı İmar ve Şehircilik Dairesi Başkanlığının, tescile yönelik olumsuz bir görüşlerinin olmadığı, görüşü istenen Antalya Çevre ve Şehircilik İl Müdürlüğünün görüşünün süresi içerisinde iletilmediğinin Kurulumuza sunulan bilgi ve belgelerden anlaşıldığına,

Buna göre, 2863 sayılı Yasanın 7. maddesi uyarınca Selge Antik Kentine ait kuzey ve güney su yolu hatları, Soğuksu Pınarı Mevkii Su Depolama Havuzu ile Köprüçay (Eurymedon) üzerinde yer alan Oluk Köprü'den geçerek Selge antik kentine kadar devam eden antik yolun, koruma alanı sınırları kararımız eki 1/25000 ölçekli haritada gösterildiği şekilde "Korunması Gerekli Taşınmaz Kültür Varlığı" olarak tescil edilmelerine (4 adet), koruma gruplarının, Koruma Yüksek Kurulu'nun 06.11.1999 tarih ve 660 sayılı ilke kararı uyarınca I. grup olarak belirlenmesine,



T.C.  
KÜLTÜR VE TURİZM BAKANLIĞI  
ANTALYA KÜLTÜR VARLIKLARINI KORUMA BÖLGE KURULU  
KARAR

Toplantı Tarihi ve No.:15.01.2021/321  
Karar Tarihi ve No. :15.01.2021/11780

Toplantı Yeri  
ANTALYA

-2-

Koruma Alanlarında tamamen ya da kısmen kalan taşınmazların ilgili Kadastro Müdürlüğüne Kurul Müdürlüğüne bildirilmesine, bu işlem sonrasında taşınmazların tapu kayıtlarına tamamen ya da kısmen kaldırıldığına dair ilgili şerhlerin konulmasının sağlanmasına,

Koruma alanları içerisinde 2863 sayılı yasanın 8. maddesi uyarınca Kurulumuzdan izinsiz herhangi bir inşai ve fiziki uygulamada bulunulmamasına, can ve mal güvenliğinin sağlanması, kaçak kazıların önlenmesi amacıyla gerekli güvenlik önlemlerinin ilgili kurumlar ve mahalli kolluk kuvvetlerince alınmasına, tescilli su yolu hatları, diğer su taşıma sistemleri ve antik yolun koruma alanlarının planlara işlenerek, plan hükümleriyle birlikte Kurulumuza iletilmesine karar verildi.



**BAŞKAN**

Prof.Dr. Osman ERAVŞAR  
İMZA

**BAŞKAN YARDIMCISI**  
Bekir Cenap ALTIPARMAK  
İMZA

**Üye**

Prof.Dr. H.Sabri ALANYALI  
(BULUNMADI)

**Üye**

İlhan KAYMAZ  
İMZA

**Üye**

İbrahim ÖNER  
İMZA

**Üye**

Mesut BAYAT  
İMZA

**Üye**

Yaşar PARLAYÜKSEL  
Ant.Büyükşehir Bld.Tem.  
İMZA

**Üye**

Hakime YILMAZ  
Manavgat Bld. Tem.  
İMZA

**Üye**

Güner KOZDERE  
Side Müze Md.  
İMZA

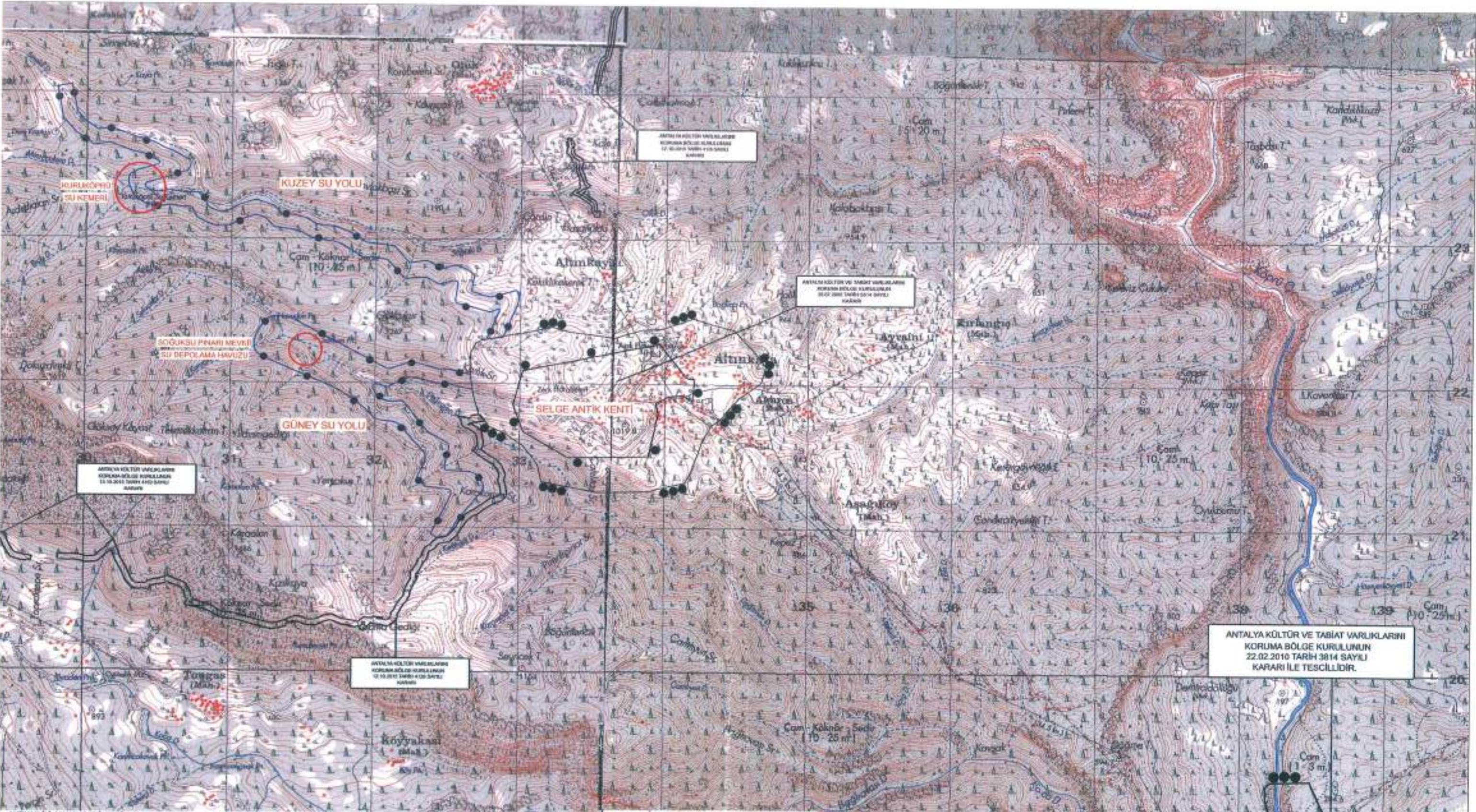
**Üye**

Nadir SARIKAYA  
Orman Bölge Md.Tem.  
İMZA

**Üye**

İsmail KAYA  
Tarım ve Orman Bakanlığı  
6.Blg.Müd.Tem.  
İMZA





ANTALYA KÜLTÜR VE TABİAT VARLIKLARINI KORUMA BÖLGE KURULUNUN 15.02.2010 TARİHİ 3814 SAYILI KARARI İLE TESCİLLİDİR.

ANTALYA KÜLTÜR VE TABİAT VARLIKLARINI KORUMA BÖLGE KURULUNUN 15.02.2010 TARİHİ 3814 SAYILI KARARI İLE TESCİLLİDİR.

ANTALYA KÜLTÜR VE TABİAT VARLIKLARINI KORUMA BÖLGE KURULUNUN 22.02.2010 TARİHİ 3814 SAYILI KARARI İLE TESCİLLİDİR.

ANTALYA KÜLTÜR VE TABİAT VARLIKLARINI KORUMA BÖLGE KURULUNUN 15.02.2010 TARİHİ 3814 SAYILI KARARI İLE TESCİLLİDİR.

ANTALYA KÜLTÜR VE TABİAT VARLIKLARINI KORUMA BÖLGE KURULUNUN 15.02.2010 TARİHİ 3814 SAYILI KARARI İLE TESCİLLİDİR.

KORUNMALARI SINIRI  
PAFTA NO: N26-D1; D2  
U.T.M.6 DATUM: ED50 D.O.M:33  
ÖLÇEK: 1/25000

*Handwritten signatures and notes in blue ink.*

YERİNDİRİLMİŞTİR  
Antalya Kültür Varlıklarını Koruma Bölge Kurulu'nun 15.02.2010 tarihli 3814 sayılı Kararı ile  
Kapur Elidir  
**YASLI ÇİBİDİR**  
Bilgi ve İletişim

Ekim NERGİZ  
Harita Mühendisi  
KTB (ANTALYA KÜLTÜR VARLIKLARINI KORUMA BÖLGE KURULU MÜDÜRLÜĞÜ)  
Kayıt No: 559764  
14.01.2021 13:20:18 tarihinde

ANTİK YOL



YOLUN BULUNDU  
Antalya Kültür Varlıklarını  
Koruma Bölge Kurulunun  
31.01.2021 Tarih 31780 sayılı  
Karar Ekidir

ANTALYA İLİ, MANAVGAT İLÇESİ, ALTINKAYA MAH.  
KOORDİNATLAR: UTM 6 DOM 33 DATUM ED50

**KUZEY SU YOLU**

Nokta No	Y	X
KA1/1	332994.494	4122510.128
KA1/2	332993.833	4122519.368
KA1/3	332993.172	4122528.607
KA1/4	332992.511	4122537.846
KA1/5	332991.850	4122547.085
KA1/6	332991.189	4122556.324
KA1/7	332990.528	4122565.563
KA1/8	332989.867	4122574.802
KA1/9	332989.206	4122584.041
KA1/10	332988.545	4122593.280
KA1/11	332987.884	4122602.519
KA1/12	332987.223	4122611.758
KA1/13	332986.562	4122621.000
KA1/14	332985.901	4122630.241
KA1/15	332985.240	4122639.482
KA1/16	332984.579	4122648.723
KA1/17	332983.918	4122657.964
KA1/18	332983.257	4122667.205
KA1/19	332982.596	4122676.446
KA1/20	332981.935	4122685.687
KA1/21	332981.274	4122694.928
KA1/22	332980.613	4122704.169
KA1/23	332979.952	4122713.410
KA1/24	332979.291	4122722.651
KA1/25	332978.630	4122731.892
KA1/26	332977.969	4122741.133
KA1/27	332977.308	4122750.374
KA1/28	332976.647	4122759.615
KA1/29	332975.986	4122768.856
KA1/30	332975.325	4122778.097
KA1/31	332974.664	4122787.338
KA1/32	332974.003	4122796.579
KA1/33	332973.342	4122805.820
KA1/34	332972.681	4122815.061
KA1/35	332972.020	4122824.302
KA1/36	332971.359	4122833.543
KA1/37	332970.698	4122842.784
KA1/38	332970.037	4122852.025
KA1/39	332969.376	4122861.266
KA1/40	332968.715	4122870.507
KA1/41	332968.054	4122879.748
KA1/42	332967.393	4122888.989
KA1/43	332966.732	4122898.230
KA1/44	332966.071	4122907.471
KA1/45	332965.410	4122916.712
KA1/46	332964.749	4122925.953
KA1/47	332964.088	4122935.194
KA1/48	332963.427	4122944.435
KA1/49	332962.766	4122953.676
KA1/50	332962.105	4122962.917
KA1/51	332961.444	4122972.158
KA1/52	332960.783	4122981.399
KA1/53	332960.122	4122990.640
KA1/54	332959.461	4122999.881
KA1/55	332958.800	4123009.122
KA1/56	332958.139	4123018.363
KA1/57	332957.478	4123027.604
KA1/58	332956.817	4123036.845
KA1/59	332956.156	4123046.086
KA1/60	332955.495	4123055.327
KA1/61	332954.834	4123064.568
KA1/62	332954.173	4123073.809
KA1/63	332953.512	4123083.050
KA1/64	332952.851	4123092.291
KA1/65	332952.190	4123101.532
KA1/66	332951.529	4123110.773
KA1/67	332950.868	4123120.014
KA1/68	332950.207	4123129.255
KA1/69	332949.546	4123138.496
KA1/70	332948.885	4123147.737
KA1/71	332948.224	4123156.978
KA1/72	332947.563	4123166.219
KA1/73	332946.902	4123175.460
KA1/74	332946.241	4123184.701
KA1/75	332945.580	4123193.942
KA1/76	332944.919	4123203.183
KA1/77	332944.258	4123212.424
KA1/78	332943.597	4123221.665
KA1/79	332942.936	4123230.906
KA1/80	332942.275	4123240.147
KA1/81	332941.614	4123249.388
KA1/82	332940.953	4123258.629
KA1/83	332940.292	4123267.870
KA1/84	332939.631	4123277.111
KA1/85	332938.970	4123286.352
KA1/86	332938.309	4123295.593
KA1/87	332937.648	4123304.834
KA1/88	332936.987	4123314.075
KA1/89	332936.326	4123323.316
KA1/90	332935.665	4123332.557
KA1/91	332935.004	4123341.798
KA1/92	332934.343	4123351.039
KA1/93	332933.682	4123360.280
KA1/94	332933.021	4123369.521
KA1/95	332932.360	4123378.762
KA1/96	332931.699	4123388.003
KA1/97	332931.038	4123397.244
KA1/98	332930.377	4123406.485
KA1/99	332929.716	4123415.726
KA1/100	332929.055	4123424.967
KA1/101	332928.394	4123434.208
KA1/102	332927.733	4123443.449
KA1/103	332927.072	4123452.690
KA1/104	332926.411	4123461.931
KA1/105	332925.750	4123471.172
KA1/106	332925.089	4123480.413
KA1/107	332924.428	4123489.654
KA1/108	332923.767	4123498.895
KA1/109	332923.106	4123508.136
KA1/110	332922.445	4123517.377
KA1/111	332921.784	4123526.618
KA1/112	332921.123	4123535.859
KA1/113	332920.462	4123545.100
KA1/114	332919.801	4123554.341
KA1/115	332919.140	4123563.582
KA1/116	332918.479	4123572.823
KA1/117	332917.818	4123582.064
KA1/118	332917.157	4123591.305

**KUZEY SU YOLU**

Nokta No	Y	X
KA1/90	331836.493	4122971.532
KA1/91	331835.832	4122980.773
KA1/92	331835.171	4122990.014
KA1/93	331834.510	4122999.255
KA1/94	331833.849	4123008.496
KA1/95	331833.188	4123017.737
KA1/96	331832.527	4123026.978
KA1/97	331831.866	4123036.219
KA1/98	331831.205	4123045.460
KA1/99	331830.544	4123054.701
KA1/100	331829.883	4123063.942
KA1/101	331829.222	4123073.183
KA1/102	331828.561	4123082.424
KA1/103	331827.900	4123091.665
KA1/104	331827.239	4123100.906
KA1/105	331826.578	4123110.147
KA1/106	331825.917	4123119.388
KA1/107	331825.256	4123128.629
KA1/108	331824.595	4123137.870
KA1/109	331823.934	4123147.111
KA1/110	331823.273	4123156.352
KA1/111	331822.612	4123165.593
KA1/112	331821.951	4123174.834
KA1/113	331821.290	4123184.075
KA1/114	331820.629	4123193.316
KA1/115	331819.968	4123202.557
KA1/116	331819.307	4123211.798
KA1/117	331818.646	4123221.039
KA1/118	331817.985	4123230.280
KA1/119	331817.324	4123239.521
KA1/120	331816.663	4123248.762
KA1/121	331816.002	4123258.003
KA1/122	331815.341	4123267.244
KA1/123	331814.680	4123276.485
KA1/124	331814.019	4123285.726
KA1/125	331813.358	4123294.967
KA1/126	331812.697	4123304.208
KA1/127	331812.036	4123313.449
KA1/128	331811.375	4123322.690
KA1/129	331810.714	4123331.931
KA1/130	331810.053	4123341.172
KA1/131	331809.392	4123350.413
KA1/132	331808.731	4123359.654
KA1/133	331808.070	4123368.895
KA1/134	331807.409	4123378.136
KA1/135	331806.748	4123387.377
KA1/136	331806.087	4123396.618
KA1/137	331805.426	4123405.859
KA1/138	331804.765	4123415.100
KA1/139	331804.104	4123424.341
KA1/140	331803.443	4123433.582
KA1/141	331802.782	4123442.823
KA1/142	331802.121	4123452.064
KA1/143	331801.460	4123461.305
KA1/144	331800.799	4123470.546
KA1/145	331799.138	4123479.787
KA1/146	331798.477	4123489.028
KA1/147	331797.816	4123498.269
KA1/148	331797.155	4123507.510
KA1/149	331796.494	4123516.751
KA1/150	331795.833	4123525.992
KA1/151	331795.172	4123535.233
KA1/152	331794.511	4123544.474
KA1/153	331793.850	4123553.715
KA1/154	331793.189	4123562.956
KA1/155	331792.528	4123572.197
KA1/156	331791.867	4123581.438
KA1/157	331791.206	4123590.679
KA1/158	331790.545	4123599.920
KA1/159	331789.884	4123609.161
KA1/160	331789.223	4123618.402
KA1/161	331788.562	4123627.643
KA1/162	331787.901	4123636.884
KA1/163	331787.240	4123646.125
KA1/164	331786.579	4123655.366
KA1/165	331785.918	4123664.607
KA1/166	331785.257	4123673.848
KA1/167	331784.596	4123683.089
KA1/168	331783.935	4123692.330
KA1/169	331783.274	4123701.571
KA1/170	331782.613	4123710.812
KA1/171	331781.952	4123720.053
KA1/172	331781.291	4123729.294
KA1/173	331780.630	4123738.535
KA1/174	331779.969	4123747.776
KA1/175	331779.308	4123757.017
KA1/176	331778.647	4123766.258
KA1/177	331777.986	4123775.499
KA1/178	331777.325	4123784.740
KA1/179	331776.664	4123793.981
KA1/180	331776.003	4123803.222
KA1/181	331775.342	4123812.463
KA1/182	331774.681	4123821.704
KA1/183	331774.020	4123830.945
KA1/184	331773.359	4123840.186
KA1/185	331772.698	4123849.427
KA1/186	331772.037	4123858.668
KA1/187	331771.376	4123867.909
KA1/188	331770.715	4123877.150
KA1/189	331770.054	4123886.391
KA1/190	331769.393	4123895.632
KA1/191	331768.732	4123904.873
KA1/192	331768.071	4123914.114
KA1/193	331767.410	4123923.355
KA1/194	331766.749	4123932.596
KA1/195	331766.088	4123941.837
KA1/196	331765.427	4123951.078
KA1/197	331764.766	4123960.319
KA1/198	331764.105	4123969.560
KA1/199	331763.444	4123978.801
KA1/200	331762.783	4123988.042

**KUZEY SU YOLU**

Nokta No	Y	X
KA1/119	330696.372	4123516.893
KA1/120	330695.711	4123526.134
KA1/121	330695.050	4123535.375
KA1/122	330694.389	4123544.616
KA1/123	330693.728	4123553.857
KA1/124	330693.067	4123563.098
KA1/125	330692.406	4123572.339
KA1/126	330691.745	4123581.580
KA1/127	330691.084	4123590.821
KA1/128	330690.423	4123600.062
KA1/129	330689.762	4123609.303
KA1/130	330689.101	4123618.544
KA1/131	330688.440	4123627.785
KA1/132	330687.779	4123637.026
KA1/133	330687.118	4123646.267
KA1/134	330686.457	4123655.508
KA1/135	330685.796	4123664.749
KA1/136	330685.135	4123673.990
KA1/137	330684.474	4123683.231
KA1/138	330683.813	4123692.472
KA1/139	330683.152	4123701.713
KA1/140	330682.491	4123710.954
KA1/141	330681.830	4123720.195
KA1/142	330681.169	4123729.436
KA1/143	330680.508	4123738.677
KA1/144	330679.847	4123747.918
KA1/145	330679.186	4123757.159