

T.C.
KÜLTÜR ve TURİZM BAKANLIĞI
BALIKESİR KÜLTÜR VARLIKLARINI KORUMA BÖLGE KURULU
KARAR

Toplantı Tarihi ve No : 26.01.2023 - 261
Karar Tarihi ve No : 26.01.2023 - 4745

Toplantı Yeri
BALIKESİR

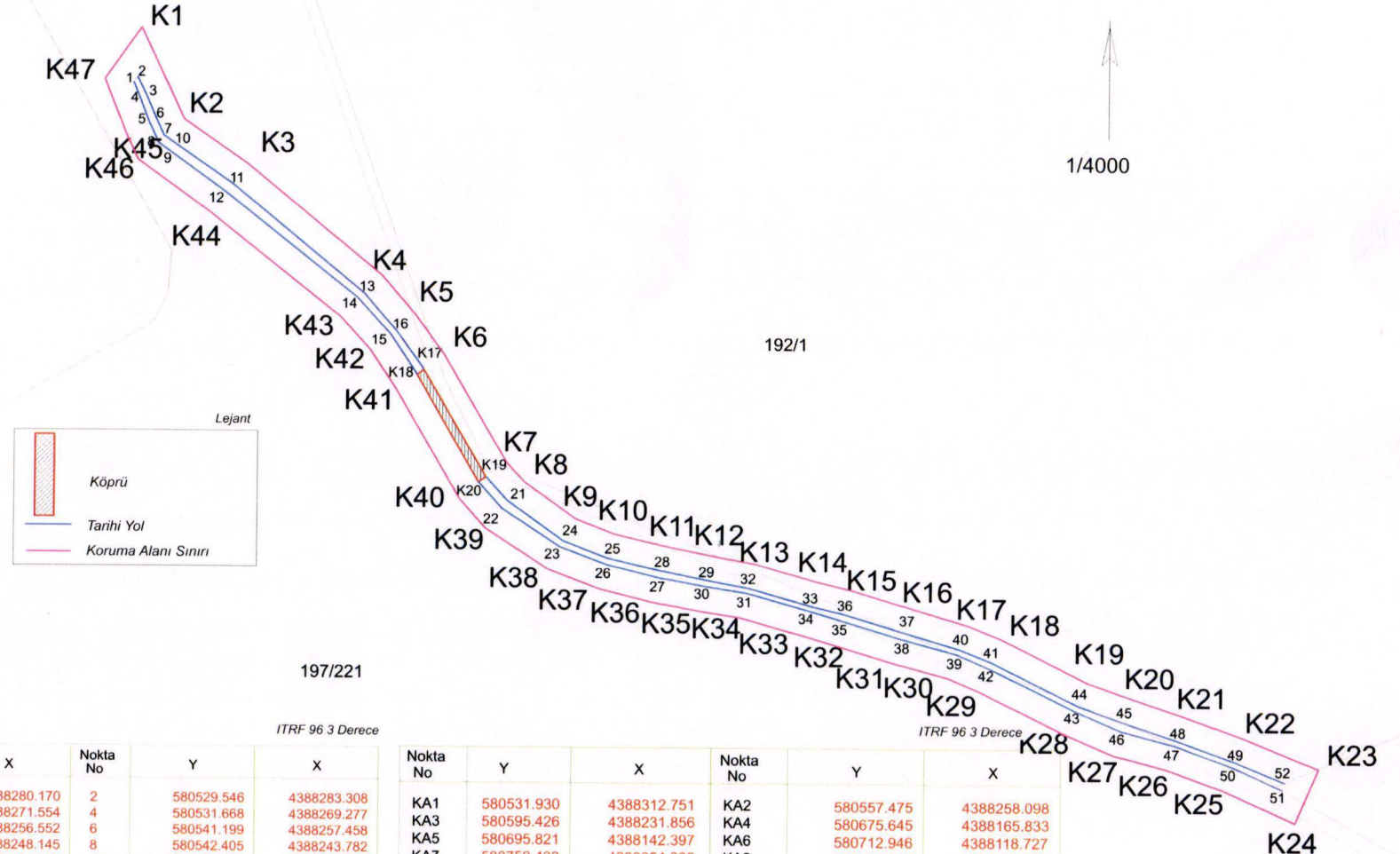
Balıkesir İli, Altıeylül İlçesi, Halalca Mahallesi'nde, Mülkiyeti Kamu Orta Malına ait, tapunun 197 ada, 221 parselde kayıtlı tarihi yol ve beş gözlü köprüünün, korunması gerekli taşınmaz kültür varlığı olarak tescil edilmesinin değerlendirilmesi istemine ilişkin; Balıkesir Kültür Varlıklarını Koruma Bölge Kurulu Müdürlüğünün 27.10.2022 tarih ve 3076873 sayılı yazısı, Balıkesir Valiliği, İl Kültür ve Turizm Müdürlüğünün 01.11.2022 tarih ve 7563899 sayılı yazısı, Karayolları Genel Müdürlüğü, Kamu Özel Sektör Ortaklığı Bölge Müdürlüğünün 02.11.2022 tarih ve 981856 sayılı yazısı, Balıkesir Büyükşehir Belediye Başkanlığı, İmar ve Şehircilik Dairesi Başkanlığının 29.11.2022 tarih ve 116126 sayılı yazısı ve ekleri ile Balıkesir Kültür Varlıklarını Koruma Bölge Kurulu Müdürlüğü uzmanlarınca hazırlanan Müdürlük evrakına 03.01.2023 tarih ve 1849475 sayı ile kayıtlı rapor okundu, ekleri ve işlem dosyası incelendi, yapılan görüşmeler sonucunda;

Balıkesir İli, Altıeylül İlçesi, Halalca Mahallesi'nde, Mülkiyeti Kamu Orta Malına ait, tapunun 197 ada, 221 parselde kayıtlı tarihi yol ve beş gözlü köprüünün;

- 2863 sayılı yasanın 6. maddesi kapsamında korunması gerekli taşınmaz kültür varlığı niteliği taşıdığından aynı yasanın 7. maddesi kapsamında tescil edilmesine, hazırlanan tescil fişinin onanmasına,
- Kültür ve Tabiat Varlıklarını Koruma Yüksek Kurulu'nun 05.11.1999 tarih ve 660 sayılı ilke kararı doğrultusunda koruma grubunun I. grup yapı olarak belirlenmesine,
- Koruma alanının kararımız eki 1/1000 ölçekli haritada gösterildiği şekliyle belirlenmesine;
- Altıeylül İlçesi, Halalca Mahaltesinde, 197 ada, 221 parselde kayıtlı tarihi yol ve beş gözlü köprüünün tapu kaydına "Korunması Gerekli Taşınmaz Kültür Varlığıdır." ve "I. Grup Yapıdır." şerhlerinin konulmasına, tescil şerhi işlemleri sonucundan Koruma Bölge Kurulu Müdürlüğüne bilgi verilmesine,
- Koruma alanında kalan 197 ada, 221 parsellerin tapu kayıtlarına "Kısmen Korunma alanıdır" şerhinin işlenmesine ve sonucundan Balıkesir Kültür Varlıklarını Koruma Bölge Kurulu Müdürlüğüne bilgi verilmesine,
- Taşınmaza yönelik rölöve, restitüsyon ve restorasyon projelerinin hazırlanarak Kurulumuza iletilmesine,

karar verildi.

Balıkesir İli, Altıeylül İlçesi, Halalca Mahallesi Beşgözlü Köprü ve Tarihi Yol Koruma Alanı Haritası



Lejant

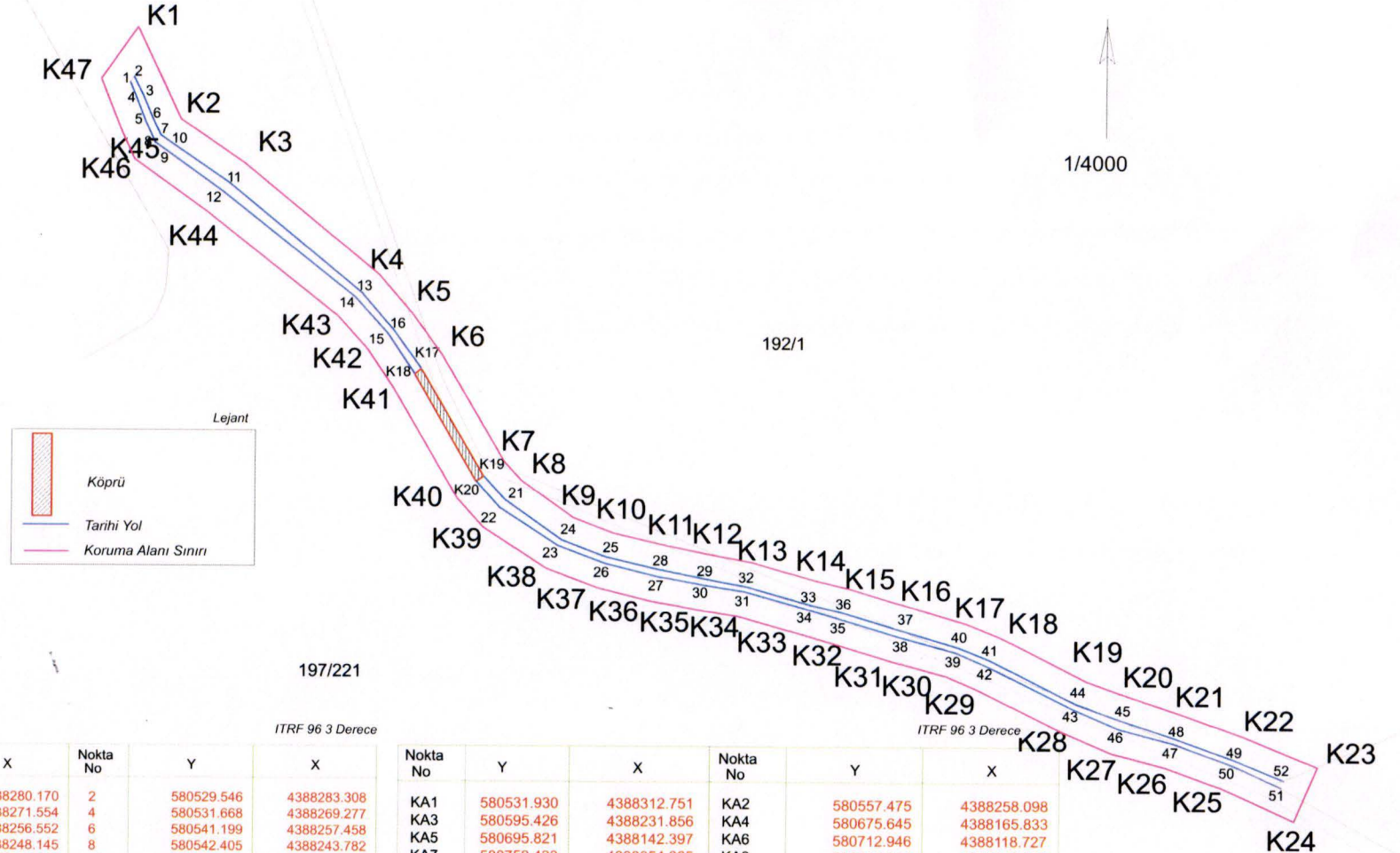
	Köprü
	Tarihi Yol
	Koruma Alanı Sınırı

ITRF 96 3 Derece

Nokta No	Y	X	Nokta No	Y	X
1	580527.337	4388280.170	2	580529.546	4388283.308
3	580535.251	4388271.554	4	580531.668	4388269.277
5	580536.552	4388256.552	6	580541.199	4388257.458
7	580545.580	4388248.145	8	580542.405	4388243.782
9	580550.414	4388237.968	10	580553.361	4388242.625
11	580586.388	4388219.867	12	580582.317	4388214.970
13	580665.118	4388155.070	14	580661.297	4388152.365
15	580680.824	4388130.824	16	580684.040	4388133.091
K17	580700.793	4388109.935	K18	580696.940	4388106.631
K19	580738.269	4388045.953	K20	580733.711	4388042.987
21	580750.958	4388031.910	22	580747.931	4388027.152
23	580782.436	4388004.614	24	580784.642	4388007.999
25	580810.576	4387998.049	26	580810.378	4387994.105
27	580841.441	4387986.429	28	580842.920	4387990.479
29	580868.298	4387985.249	30	580868.639	4387981.403
31	580893.082	4387977.557	32	580894.498	4387980.403
33	580930.550	4387970.010	34	580930.205	4387966.990
35	580949.204	4387961.384	36	580951.289	4387965.021
37	580986.078	4387954.510	38	580985.319	4387950.468
39	581017.179	4387941.802	40	581018.732	4387944.767
41	581037.518	4387937.216	42	581036.100	4387933.617
43	581086.613	4387908.299	44	581088.389	4387911.322
45	581115.515	4387901.472	46	581114.454	4387896.223
47	581145.743	4387887.922	48	581147.095	4387890.866
49	581181.362	4387878.383	50	581180.542	4387875.179
51	581209.804	4387861.816	52	581211.214	4387866.082

Nokta No	Y	X	Nokta No	Y	X
KA1	580531.930	4388312.751	KA2	580557.475	4388258.098
KA3	580595.426	4388231.856	KA4	580675.645	4388165.833
KA5	580695.821	4388142.397	KA6	580712.946	4388118.727
KA7	580750.433	4388054.865	KA8	580760.984	4388043.188
KA9	580791.782	4388021.326	KA10	580814.992	4388012.421
KA11	580846.144	4388005.130	KA12	580871.176	4387999.971
KA13	580897.947	4387995.019	KA14	580934.384	4387984.516
KA15	580955.215	4387979.504	KA16	580990.392	4387968.877
KA17	581023.684	4387958.943	KA18	581043.729	4387950.886
KA19	581094.374	4387925.108	KA20	581120.463	4387915.633
KA21	581152.051	4387905.025	KA22	581186.789	4387892.370
KA23	581230.799	4387874.235	KA24	581217.081	4387842.003
KA25	581174.839	4387861.293	KA26	581141.231	4387873.600
KA27	581109.518	4387882.014	KA28	581080.263	4387894.703
KA29	581029.757	4387920.017	KA30	581012.208	4387927.609
KA31	580981.180	4387936.049	KA32	580944.911	4387947.011
KA33	580926.029	4387952.583	KA34	580889.851	4387962.881
KA35	580866.110	4387966.616	KA36	580838.276	4387971.760
KA37	580805.924	4387979.755	KA38	580775.613	4387991.155
KA39	580738.083	4388015.668	KA40	580722.550	4388032.965
KA41	580684.456	4388098.315	KA42	580668.960	4388121.578
KA43	580651.012	4388141.377	KA44	580573.268	4388203.002
KA45	580530.409	4388233.955	KA46	580522.719	4388250.734
KA47	580510.400	4388282.169			

Balıkesir İli, Altıeylül İlçesi, Halalca Mahallesi Beşgözlü Köprü ve Tarihi Yol Koruma Alanı Haritası

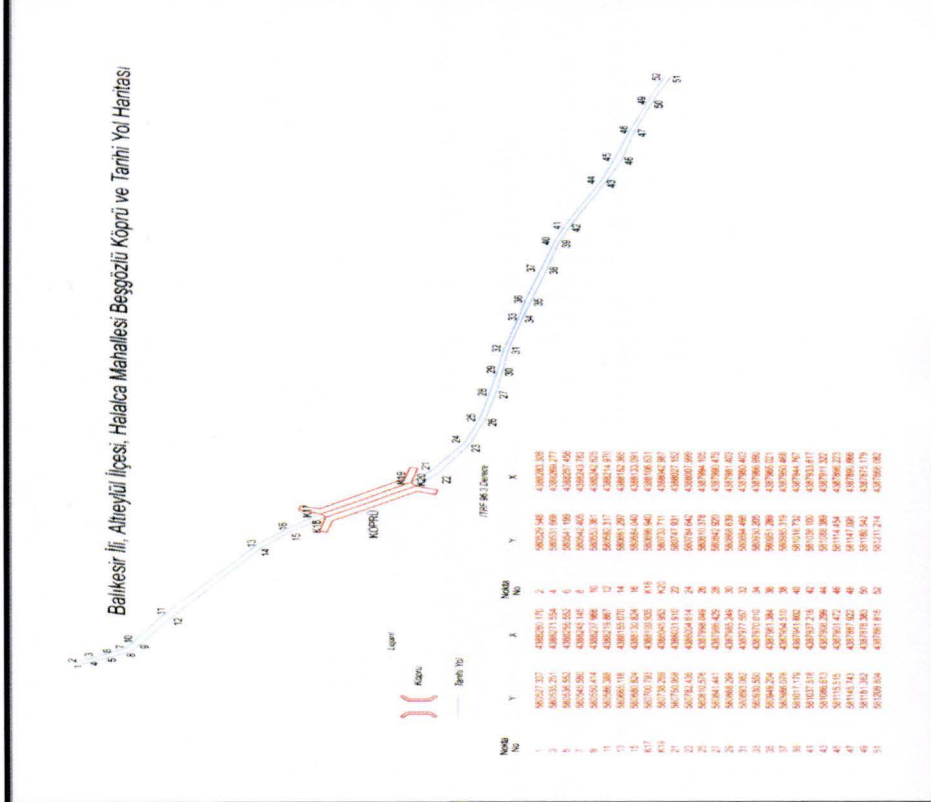


Nokta No	Y	X	Nokta No	Y	X	Nokta No	Y	X	Nokta No	Y	X
1	580527.337	4388280.170	2	580529.546	4388283.308	KA1	580531.930	4388312.751	KA2	580557.475	4388258.098
3	580535.251	4388271.554	4	580531.668	4388269.277	KA3	580595.426	4388231.856	KA4	580675.645	4388165.833
5	580536.552	4388256.552	6	580541.199	4388257.458	KA5	580695.821	4388142.397	KA6	580712.946	4388118.727
7	580545.580	4388248.145	8	580542.405	4388243.782	KA7	580750.433	4388054.865	KA8	580760.984	4388043.188
9	580550.414	4388237.968	10	580553.361	4388242.625	KA9	580791.782	4388021.326	KA10	580814.992	4388012.421
11	580586.388	4388219.867	12	580582.317	4388214.970	KA11	580846.144	4388005.130	KA12	580871.176	4387999.971
13	580665.118	4388155.070	14	580661.297	4388152.365	KA13	580897.947	4387995.019	KA14	580934.384	4387984.516
15	580680.824	4388130.824	16	580684.040	4388133.091	KA15	580955.215	4387979.504	KA16	580990.392	4387968.877
K17	580700.793	4388109.935	K18	580696.940	4388106.631	KA17	581023.684	4387958.943	KA18	581043.729	4387950.886
K19	580738.269	4388045.953	K20	580733.711	4388042.987	KA19	581094.374	4387925.108	KA20	581120.463	4387915.633
21	580750.958	4388031.910	22	580747.931	4388027.152	KA21	581152.051	4387905.025	KA22	581186.789	4387892.370
23	580782.436	4388004.614	24	580784.642	4388007.999	KA23	581230.799	4387874.235	KA24	581217.081	4387842.003
25	580810.576	4387998.049	26	580810.378	4387994.105	KA25	581174.839	4387861.293	KA26	581141.231	4387873.600
27	580841.441	4387986.429	28	580842.920	4387990.479	KA27	581109.518	4387882.014	KA28	581080.263	4387894.703
29	580868.298	4387985.249	30	580868.639	4387981.403	KA29	581029.757	4387920.017	KA30	581012.208	4387927.609
31	580893.082	4387977.557	32	580894.498	4387980.403	KA31	580981.180	4387936.049	KA32	580944.911	4387947.011
33	580930.550	4387970.010	34	580930.205	4387966.990	KA33	580926.029	4387952.583	KA34	580889.851	4387962.881
35	580949.204	4387961.384	36	580951.289	4387965.021	KA35	580866.110	4387966.616	KA36	580838.276	4387971.760
37	580986.078	4387954.510	38	580985.319	4387950.468	KA37	580805.924	4387979.755	KA38	580775.613	4387991.155
39	581017.179	4387941.802	40	581018.732	4387944.767	KA39	580738.083	4388015.668	KA40	580722.550	4388032.965
41	581037.518	4387937.216	42	581036.100	4387933.617	KA41	580684.456	4388098.315	KA42	580668.960	4388121.578
43	581086.613	4387908.299	44	581088.389	4387911.322	KA43	580651.012	4388141.377	KA44	580573.268	4388203.002
45	581115.515	4387901.472	46	581114.454	4387896.223	KA45	580530.409	4388233.955	KA46	580522.719	4388250.734
47	581145.743	4387887.922	48	581147.095	4387890.866	KA47	580510.400	4388282.169			
49	581181.362	4387878.383	50	581180.542	4387875.179						
51	581209.804	4387861.816	52	581211.214	4387866.082						

AVRUPA KONSEYİ	DOĞAL VE KÜLTÜREL VARLIKLARI KORUMA ENVANTERİ	D.K.V.K.E	A N I T	ENVANTER NO: -
T Ü R K İ Y E	KÜLTÜR VARLIKLARI VE MÜZELER GENEL MÜDÜRLÜĞÜ			HARİTA NO :
İLİ: Balıkesir	İLÇESİ: Altıeylül	MAHALLE - KÖY - MEVKİ: Halalca Mahallesi	KORUMA DERECESİ	ANITSAL 1(x) 2 3 ÇEVRESEL 1 2 3 ÇEVREYE AYKIRI 1 2 3
ADRES: Susurluk İlçesi, Halalca Mahallesi,	KADASTRO: 197 ada, 221 parsel		MİMARİ ÇAĞI: Osmanlı Dönemi	
ADI: Köprü	YAPTIRAN: -	YAPAN:-	VAKFİYE:	
Tarihi Yol	YAPIM TARİHİ:	KİTABE:-		

GENEL TANIM: Köprü ve Tarihi yol 197 ada, 221 parselin doğusunda yer almaktadır.

KORUMA DURUMU	X TAŞIYICI YAPI	A DIŞ YAPI	A ÜST YAPI	A SÜSLEME	A RUTUBE	A YOK
	B	X	B	B ELEMANLARI	X T	X İZİ VAR
	C	C	X	X	C	C ÖNEMLİ



BUGÜNKÜ SAHİBİ:
Karayolları Genel Müdürlüğü

BAKIMINDAN SORUMLU OLMASI GEREKEN KURULUŞ:
Karayolları Genel Müdürlüğü

YAPILAN ONARIMLAR:

AYRINTILI TANITIM:

Tarihi yol; 197 ada, 221 parselin doğusunda yer almaktadır. Yol yaklaşık 4-5 metre genişliğinde, yaklaşık 850 metre uzunluğundadır. Moloz taşla yapılmıştır. Tarihi yolun üzerinde taşlarda zaman içerisinde bazı bölümlerinde at arabası izleri oluşmuş ve gözükmemektedir. Tarihi yolun kervan yolu veya ticaret yolu olarak kullanıldığı düşünülmektedir. Yol Osmanlı Döneminde yapılmıştır. Bu yolun ortasında beş gözlü köprü yer almaktadır.

Köprü; 197 ada, 221 parselin doğusunda yer almaktadır. Halalca Mahallesinin yaklaşık 3 metre güneydoğusunda yer almaktadır. Koordinat Değerleri; (Y: 580700.793, 580696.940, 580738.269, 580733.711, - X: 4388109.935, 4388106.631, 4388045.953, 4388042.987). Köprü Osmanlı Dönemine tarihlendirilmektedir. Kuzeydoğu ve güneybatı doğrultuda uzanan, yuvarlak kemerli, beş gözlü, moloz taşlarla inşa edilmiştir. Köprü'nün etrafında tarım ve mera arazileri yer almaktadır. Köprü'nün üzerinde kitabe ve herhangi bir süsleme ögesi bulunmamaktadır.

YAYIN DİZİNİ:

- 1-
- 2-
- 3-
- 4-

EKLER:

RAPOR	X
FOTOĞRAF	X
RÖLÖVE PROJESİ	
RESTORASYON PROJESİ	
HARİTA	
KROKİ	
KİTABE	
VAKFİYE	

TEKNİK BİLGİLER	Su	✓
	Elektrik	✓
	Isıtma	✓
	Kanalizasyon	✓

ORJİNAL KULLANIM
Köprü - Tarihi Yol

BUGÜNKÜ KULLANIMI
Köprü - Tarihi Yol

ÖNERİLEN KULLANIMI
Köprü - Tarihi Yol

HAZIRLAYANLAR 03.01.2023

Kemal NAYIR: Sanat Tarihçi *K. NAYIR*

Gökmen YILMAZ: Müze Araştırmacısı *G. YILMAZ*

Yusuf TAŞKESEN: Tekniker *Y. TAŞKESEN*

Kontrol Eden: 03.01.2023

Salih ÇAKAN
MÜDÜR V.

ONAY :

Balıkesir K.V.K.B.K.'nın01.2023 tarih ve sayılı kararı ile tescillidir.



BALIKESİR KÜLTÜR VARLIKLARINI KORUMA
BÖLGE KURULUNUN61 /2023 TARİH VE
SAYILI KARARI EKİDİR.