

T.C.

KÜLTÜR VE TURİZM BAKANLIĞI

ESKİŞEHİR KÜLTÜR VARLIKLARINI KORUMA BÖLGE KURULU

KARAR

Toplantı Tarih ve no: 22.12.2022 - 425**Karar Tarih ve no** : 22.12.2022 - 11229**Toplantı Yeri****ESKİŞEHİR**

Eskişehir İli, Alpu İlçesi, Işıkören Mahallesi'nde, Eskişehir Büyükşehir Belediyesi Su ve Kanalizasyon İdaresi Genel Müdürlüğü Projeler Dairesi Başkanlığının 05.10.2022 tarih ve 13086 sayılı yazısı doğrultusunda yapılan arazi incelemesinde tespit edilen Işıkören Arkeolojik Yerleşimi'nin tesciline esas hazırlanan bilgi ve belgelerin değerlendirilmesi istemine ilişkin Kurul Müdürlüğü uzmanlarının 07.11.2022 tarih, 1701370 sayılı yerinde inceleme raporu, konuyla ilgili faaliyeti etkilenen kurum görüşlerinin ve sit sınırlarının aktarıldığı kadastral krokinin iletilmesinin istendiği Kurul Müdürlüğünün 08.11.2022 tarih, 3118684 sayılı yazısı, ilgili kurum görüşlerinin iletildiği yazılar, Eskişehir Valiliğinin (Kadastro Müdürlüğü) 11.11.2022 tarih ve 6806322 sayılı yazısı, Eskişehir Büyükşehir Belediyesi Su ve Kanalizasyon İdaresi Genel Müdürlüğü Projeler Dairesi Başkanlığının 26.11.2022 tarih ve 15701 sayılı yazısı, Kurul Müdürlüğü uzmanının 20.12.2022 tarih, 1787511 sayılı dosya inceleme raporu okundu, koordinatlı sit krokisi, sit sınırlarının aktarıldığı kadastral kroki, tescil fişi, fotoğrafları ve dosyası incelendi, yapılan görüşmeler sonucunda;

Eskişehir İli, Alpu İlçesi, Işıkören Mahallesi'nde tespit edilen ve 2863 sayılı Kanun'un 6. Maddesi kapsamında korunması gerekli kültür varlıklarından olan alanın "Işıkören Arkeolojik Yerleşimi" adıyla I.(Bir) Derece Arkeolojik sit olarak tesciline, alana ilişkin hazırlanan tescil fişi, koordinatlı sit sınırı krokisi ve sit sınırlarının aktarıldığı kadastral krokinin uygun olduğuna; söz konusu alanda Kültür Varlıklarını Koruma Yüksek Kurulu'nun Arkeolojik Sitler, Koruma ve Kullanma Koşullarına ilişkin 05.11.1999 tarih, 658 sayılı İlke Kararının ilgili hükümlerinin geçerli olduğuna ve bu hükümlerin geçiş dönemi koruma esasları ve kullanma koşulları olarak belirlenmesine, sit sınırları içerisinde güvenlik önlemlerinin ilgili kurumlarca alınmasına ve Kurulumuzdan izinsiz herhangi bir fiziki ve inşai müdahalede bulunulmamasına karar verildi.

KOORDİNATLI ARKEOLOJİK SİT SINIRI KROKİSİ



ESKİŞEHİR KÜLTÜR VARLIKLARINI
KORUMA BÖLGE KURULU'NUN
22.12.2022 TARİH, 11229 SAYILI KARARI
EKİDİR.

Rahime KARAÖĞÜ MURAT
Bölge Kurulu Müdürü

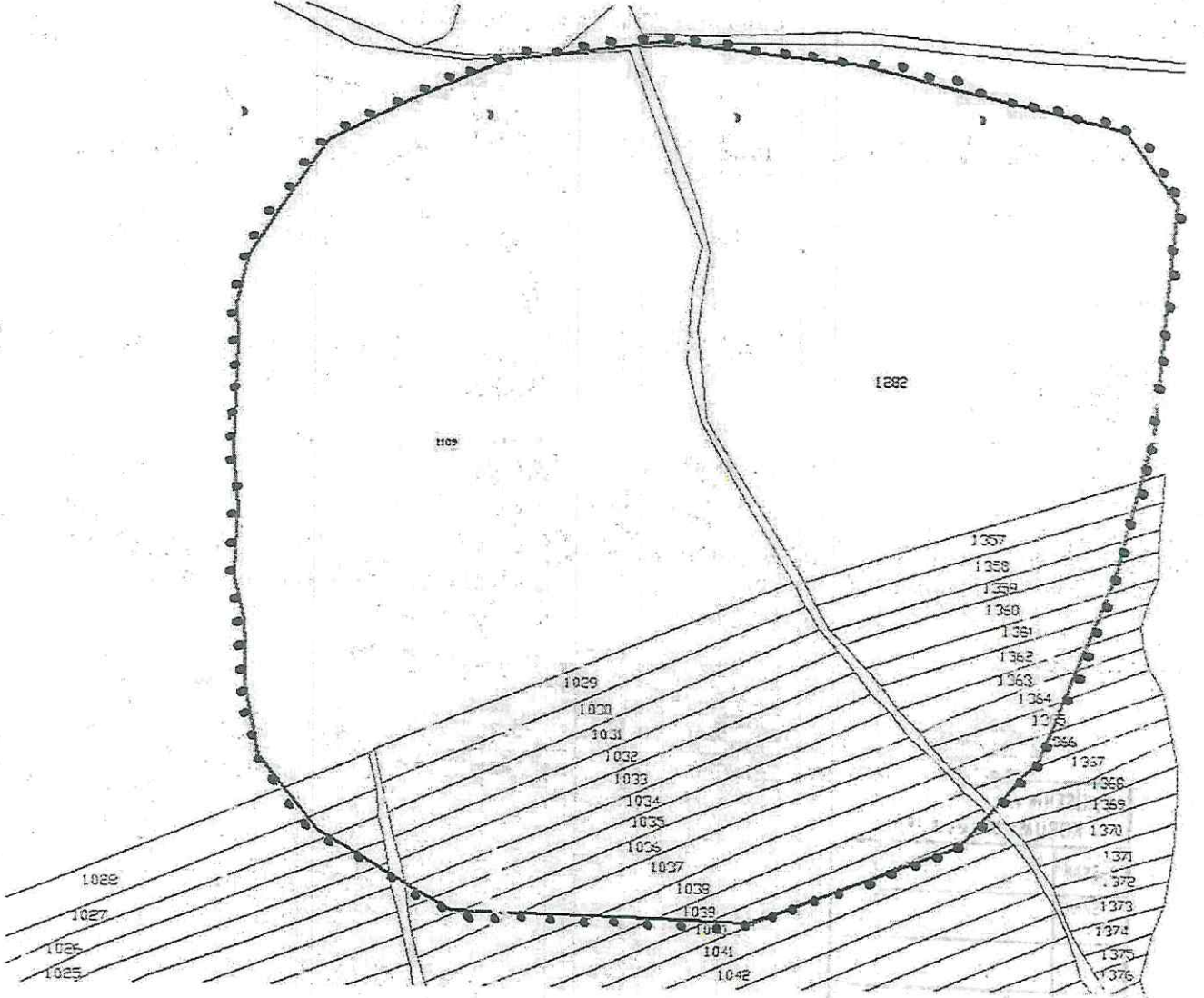
İl	: Eskişehir
İlçe	: Alpu
Mah.	: İşkören
Pafta	: I25C2
Adı	: İşkören Arkeolojik Yerteşimi
Tür/Derece	: I. (Bir) Derece Arkeolojik Sit
Ölçek	: 1/Krokî

I. (Bir) Derece Siti Sınırı
Koordinat Listesi

Nokta No	ED50-6° DOM36	
	Y	X
1	32304.034	430180.241
2	32408.003	430180.019
3	324117.038	430187.130
4	324312.833	430155.848
5	324378.418	430177.438
6	324378.418	430177.438
7	324378.418	430177.438
8	324378.418	430177.438
9	324378.418	430177.438
10	324378.418	430177.438
11	324378.418	430177.438
12	324378.418	430177.438
13	324378.418	430177.438
14	324378.418	430177.438
15	324378.418	430177.438
16	324378.418	430177.438
17	324378.418	430177.438
18	324378.418	430177.438
19	324378.418	430177.438
20	324378.418	430177.438
21	324378.418	430177.438
22	324378.418	430177.438
23	324378.418	430177.438
24	324378.418	430177.438
25	324378.418	430177.438
26	324378.418	430177.438
27	324378.418	430177.438
28	324378.418	430177.438

Nokta No	ED50-3° DOM30	
	Y	X
1	581304.131	430206.408
2	581177.823	430207.252
3	581577.233	430206.252
4	581718.447	430201.687
5	581745.533	430184.131
6	581745.533	430184.131
7	581745.533	430184.131
8	581745.533	430184.131
9	581745.533	430184.131
10	581745.533	430184.131
11	581745.533	430184.131
12	581745.533	430184.131
13	581745.533	430184.131
14	581745.533	430184.131
15	581745.533	430184.131
16	581745.533	430184.131
17	581745.533	430184.131
18	581745.533	430184.131
19	581745.533	430184.131
20	581745.533	430184.131
21	581745.533	430184.131
22	581745.533	430184.131
23	581745.533	430184.131
24	581745.533	430184.131
25	581745.533	430184.131
26	581745.533	430184.131

ESKİŞEHİR, ALPU, IŞIKÖREN MAHALLESİ
IŞIKÖREN ARKEOLOJİK YERLEŞİMİ
I. (BİR) DERECE ARKEOLOJİK SİTİ
••••• I.(Bir) Derece Arkeolojik Sit Sınırı



ESKİŞEHİR KÜLTÜR VARLIKLARINI
KORUMA BÖLGE KURULU'NUN
22.12.2022 TARİH, 11229 SAYILI KARARI
EKİDİR.

ASLI GİBİDİR

Rahime KARAOĞLU MURAT
Bölge Kurulu Müdürü

AVRUPA KONSEYİ	KÜLTÜREL VARLIKLARI KORUMA ENVANTERİ K.V.K.E		SİT	ENVANTER NO:
TÜRKİYE	ESKİŞEHİR KÜLTÜR VARLIKLARINI KORUMA BÖLGE KURULU			HARİTA NO:
İli: Eskişehir	İlçesi: Alpu	Mahalle Veya Köyü: Işıkkören	Pafta:	Ada: Parsel:

Adı: Işıkkören Arkeolojik Yerleşimi

GENEL TANIM: Alpu, Işıkkören mahallesinin 300 m güneydoğusundaki doğu batı uzantılı hafif tepelik alan günümüzde stabilize bir yol tarafından ayrılmıştır. Olasılıkla bu yol eski bir dere yatağıdır. Yolun iki tarafında yamaçlardan başlayarak günlük kullanıma ait seramik parçaları tespit edilmiştir. Earth görüntülerinde yerleşim alanlarına ait izler görülmektedir. Yolun doğu tarafında demir cürufı ve içinde demir cevheri yüksek olan boksit parçası bulunmuştur. Günlük kullanıma ait seramikler 1. Bin, Roma, Bizans ve Osmanlı Dönemlerinde söz konusu alanın iskan edilmiş olabileceğini göstermektedir.

Koruma Şimdiki Tehkiler: Kaçak kazı tehlikesine açık.

Şimdiki Durum:

Sit Potansiyeli: I. (Bir) Derece Arkeolojik Sit

Koruma Derecesi: I. (Bir) Derece Arkeolojik Sit

HAZIRLAYANLAR: TARİH: 20.12.2022

Dr. Özlem ÇAKAR KILIÇ
Arkeolog

Halil ÇINAR
Sanat Tarihçisi

Şimdiki Koruma: Korumasız

Önerilen Koruma: Kaçak kazılara karşı güvenlik güçleri tarafından gerekli önlemlerin alınması.

**ESKİŞEHİR KÜLTÜR VARLIKLARINI
KORUMA BÖLGE KURULU'NUN
22.12.2022 TARİH, 11229 SAYILI KARARI
EKİDİR.**

KONTROL EDEN: Rahime KARAOĞLU MURAT

TARİH : 20.12.2022 Bölge Kurulu Müdürü

Yayın Dizisi:

ASLI GİBİDİR

KURUL KARARLARI:

REVİZYON:

GEEAYK ONAYI:

Gözlemler:

Rahime KARAOĞLU MURAT
Bölge Kurulu Müdürü

Kurul Karar Tarihi:

Kurul Karar No:

