

T.C.
KÜLTÜR ve TURİZM BAKANLIĞI
KÜTAHYA KÜLTÜR VARLIKLARINI KORUMA BÖLGE KURULU
KARAR

Toplantı Tarihi ve No : 25.05.2023- 411
Karar Tarihi ve No : 25.05.2023- 7404

64.05/126
Toplantı Yeri
KÜTAHYA

Uşak ili, Ulubey ilçesi, Omurca köyü sınırlarında yapılması planlanan güneş enerjisi santrali için kurum görüşü istemine ilişkin Uşak İl Kültür ve Turizm Müdürlüğünün 03.03.2023 tarih ve E-49969645-168.01.01-3537076 sayılı yazısı ve eki gereği yerinde yapılan inceleme ile Kütahya Kültür Varlıklarını Koruma Kurulunun 26.06.2019 tarih ve 5336 sayılı kararı ile 1. Derece Arkeolojik Sit olarak tescil edilen Yıkık Mevkii Arkeolojik Yerleşimi çevresinde yapılan incelemeler sonucunda; tespit edilen buluntulardan dolayı sit sınırlarının genişletilerek revize edilmesi konusunun Kütahya Kültür Varlıklarını Koruma Bölge Kurulunda değerlendirilmesi gerektiğine ilişkin Kütahya Kültür Varlıklarını Koruma Bölge Kurulu Müdürlüğü uzmanlarınca hazırlanan 16.03.2023 tarihli uzman raporu, kurum görüşlerinin bildirilmesinin istendiği, Kütahya Kültür Varlıklarını Koruma Bölge Kurulu Müdürlüğünün 21.03.2023 tarih ve E-38092246-165.02.02-3588872 sayılı yazısı ve eki, alana ilişkin kadastro haritasının istenildiği Kütahya Kültür Varlıklarını Koruma Bölge Kurulu Müdürlüğünün 21.03.2023 tarih ve E-38092246-165.02.02-3588918 sayılı yazısı ve eki, istenen kurum görüşlerinin iletildiği; İller Bankası Anonim Şirketi, İzmir Bölge Müdürlüğünün 22.03.2023 tarih ve 10712 sayılı yazısı, Uşak Çevre, Şehircilik ve İklim Değişikliği İl Müdürlüğünün 27.03.2023 tarih ve 6043187 sayılı yazısı ve eki, Devlet Su İşleri 2. Bölge Müdürlüğünün 27.03.2023 tarih ve 3276068 sayılı yazısı, Karayolları 2. Bölge Müdürlüğünün 03.04.2023 tarih ve 1134145 sayılı yazısı, Yatırım ve İşletmeler Genel Müdürlüğünün 06.04.2023 tarih ve 3646068 sayılı yazısı, Maden ve Petrol İşleri Genel Müdürlüğünün 11.04.2023 tarih ve 2023173838 sayılı yazısı ve eki, Tarım ve Orman Bakanlığı, 5. Bölge Müdürlüğünün 12.04.2023 tarih ve 9550386 sayılı yazısı, Uşak İl Özel İdaresi, İmar ve Kentsel İyileştirme Müdürlüğünün 03.05.2023 tarih ve 40947 sayılı yazısı, alana ilişkin kadastro haritasının iletildiği Uşak Kadastro Müdürlüğünün 24.03.2023 tarih ve 8266685 sayılı yazısı ve eki ile Kütahya Kültür Varlıklarını Koruma Bölge Kurulu Müdürlüğü uzmanlarınca hazırlanan Müdürlük evrakına 24.05.2023 tarih ve 2068229 sayı ile kayıtlı rapor okundu, ekleri ve işlem dosyası incelendi, yapılan görüşmeler sonucunda;

Uşak ili, Ulubey ilçesi, Omurca köyü yer alan Yıkık Mevkii Arkeolojik Yerleşimi sit sınırlarının, Kütahya Kültür Varlıklarını Koruma Bölge Kurulu Müdürlüğü uzmanlarınca hazırlanan uzman raporu ve 2863 Sayılı Kültür ve Tabiat Varlıklarını Koruma Kanunu ve Korunması Gerekli Taşınmaz Kültür Varlıklarının ve Sitlerin Tespit ve Tescili Hakkında Yönetmeliğin ilgili hükümleri doğrultusunda revize edilerek kararımız eki haritada koordinatları verilen alanın 1. derece arkeolojik sit olarak tescil edilmesine, alana ilişkin hazırlanan sit sınırlarını gösteren 1/25000 ölçekli harita, kadastral harita, parsellere şerh listesinin ve tescil fişinin onaylanmasına; söz konusu alanda geçiş dönemi koruma esasları ve kullanma şartları olarak Koruma Yüksek Kurulunun 05.11.1999 tarih ve 658 sayılı ilke kararının ilgili maddelerinin geçerli olduğuna, karar verildi.

AVRUPA KONSEYİ	DOĞAL ve KÜLTÜREL VARLIKLARI KORUMA ENVANTERİ D.K.V.K.E	SİT	ENVANTER NO:
TÜRKİYE	KÜLTÜR VARLIKLARI VE MÜZELER GENEL MÜDÜRLÜĞÜ		HARİTA NO:
İLİ: UŞAK	İLÇESİ: ULUBEY	MAHALLE,KÖY VEYA MEVKİİ: OMURCA KÖYÜ	KADASTRO: PAFTA: ADA: PARSEL

ADI: YIKIK MEVKİİ ARKEOLOJİK YERLEŞİMİ

GENEL TANIM: Uşak ili, Ulubey ilçesi, Omurca köyü, Yıkık Mevkii, Omurca köyünün yaklaşık 2,5 km doğusunda, Uşak-Omurca köy yolunun 500 m. güneydoğusunda yer almaktadır. Tarım arazileri üzerinde yapılan inceleme sonucunda Helenistik ve Roma dönemine ait yoğun seramik parçaları ile etraftaki tarlaların sınırlarını belirlemek üzere yapılmış sınıır duvarları içerisinde kabaca işlenmiş antik dönemde yapılmış yapı taşları tespit edilmiştir.

ŞİMDİKİ TEHLİKELER: İzinsiz kazı ve tarımsal tahribata açıktır.

ŞİMDİKİ DURUM:

SİT POTANSİYELİ: Arkeolojik sit

KORUMA DERECEŚİ: 1. derece arkeolojik sit

ŞİMDİKİ KORUMA: Koruma mevcut değil

HAZIRLAYANLAR: 22.05.2023


Burcu ÜREN
Arkeolog


Ela ALTUN
Arkeolog

ÖNERİLEN KORUMA: Kolluk Kuvvetleri

KONTROL EDEN:


Mehmet Ali KARAKAYA
Müdür

KURUL KARARLARI NO:

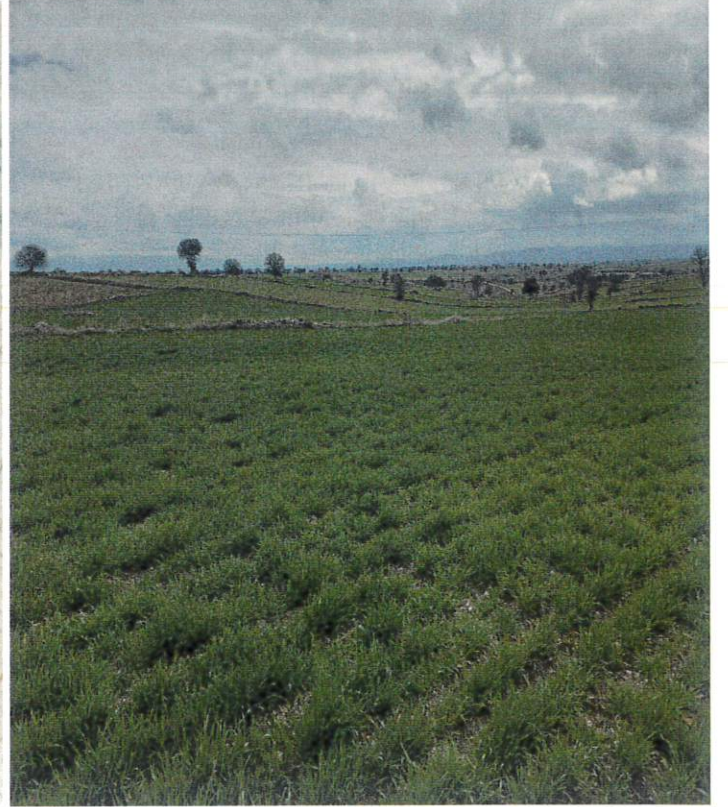
YAYIN DİZİSİ:

REVİZYON:

GÖZLEMLER

KURUL ONAYI:

HARİTALAR, FOTOĞRAFLAR:





T.C
KÜLTÜR VE TURİZM BAKANLIĞI
Kütahya Kültür Varlıklarını
Koruma Bölge Kurulu Müdürlüğü

KÜTAHYA KÜLTÜR VARLIKLARINI
KORUMA BÖLGE KURULUNUN
25/05/2023 TARİH VE 7404
SAYILI KARAR EKİDİR


Burcu ÜREN
Arkeolog

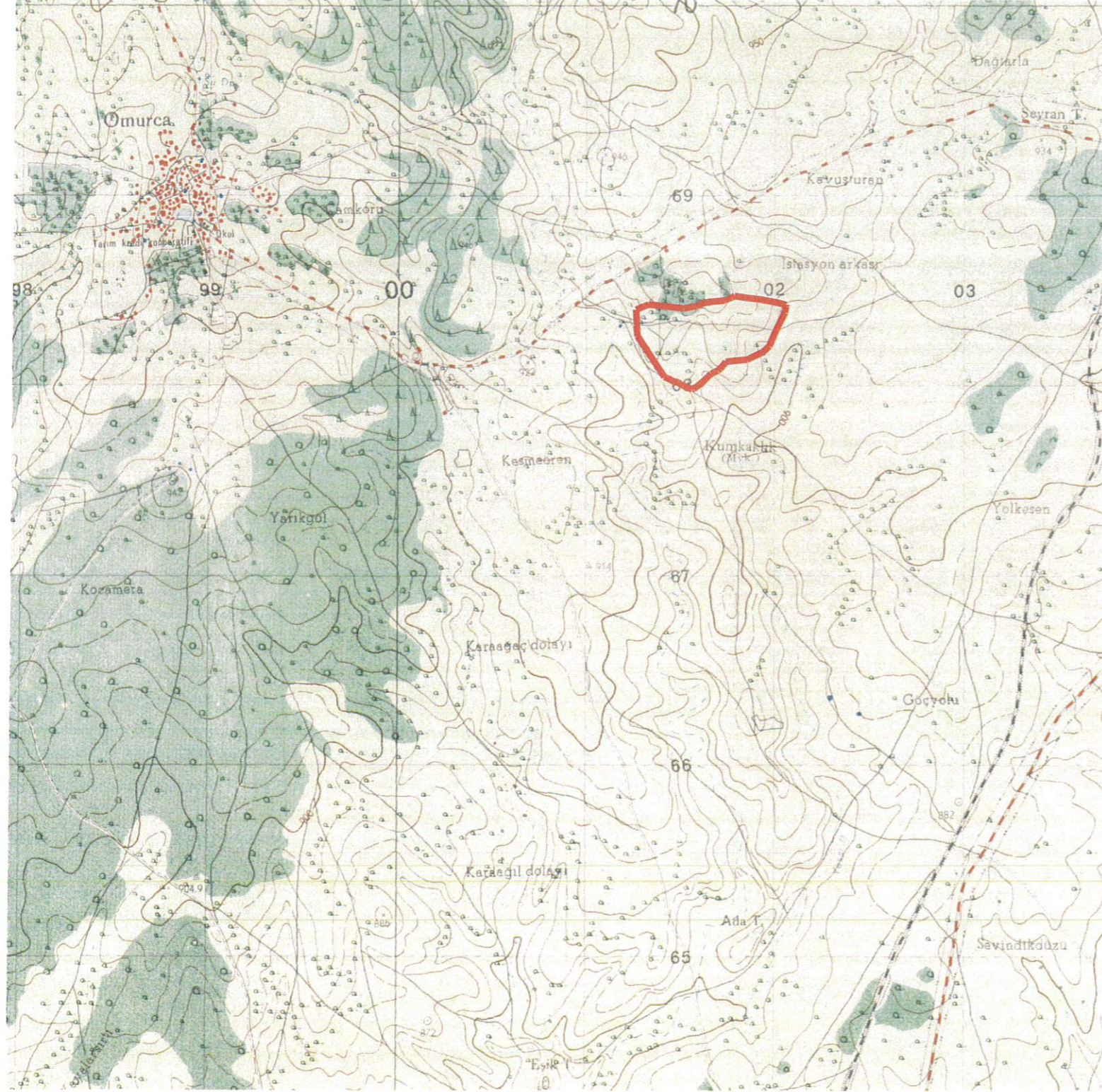
ASLI GIBİDİR

Mehmet Ali KARAKAYA
Müdür

UŞAK İLİ, ULUBEY İLÇESİ, OMURCA KÖYÜ
YIKIK MEVKİİ ARKEOLOJİK YERLEŞİMİ
I.DERECE ARKEOLOJİK SİT

K
1/25000

Pafta:K22-C4
Alan:251710.00 m²
I.Derece Arkeolojik Sit:



UTM 6 derecelik dilime esas ITRF 96
datumu koordinat değerleri

Nokta No	Y	X
1	702063.854	4268426.438
2	702063.911	4268417.345
3	702059.137	4268400.519
4	702056.761	4268385.032
5	702025.139	4268436.621
6	702011.648	4268293.256
7	702007.373	4268285.061
8	702000.128	4268441.718
9	701977.695	4268446.610
10	701975.016	4268208.852
11	701955.887	4268445.843
12	701940.934	4268452.404
13	701939.016	4268176.852
14	701926.468	4268455.684
15	701910.426	4268456.981
16	701887.195	4268460.255
17	701867.323	4268461.798
18	701858.016	4268138.851
19	701845.045	4268464.693
20	701810.759	4268469.777
21	701789.607	4268471.119
22	701773.985	4268465.555
23	701759.262	4268460.171
24	701748.887	4268456.150
25	701736.651	4268449.988
26	701742.871	4268127.318
27	701727.052	4268448.544
28	701735.485	4268116.951
29	701726.453	4268104.869
30	701712.413	4268446.405
31	701714.131	4268091.859
32	701690.424	4268045.347
33	701699.544	4268079.826
34	701671.919	4268443.332
35	701683.177	4268072.698
36	701664.715	4268062.920
37	701644.974	4268439.630
38	701647.268	4268049.023
39	701626.914	4268436.229
40	701636.669	4268035.919
41	701612.995	4268431.963
42	701617.520	4268019.608
43	701613.025	4268016.033
44	701592.652	4268424.334
45	701599.391	4268004.844
46	701584.091	4268419.302
47	701584.600	4267993.255
48	701570.593	4267984.323
49	701562.723	4267981.725
50	701548.478	4267987.743
51	701517.375	4268407.829
52	701528.377	4267986.013
53	701515.101	4268000.862
54	701503.774	4268006.997
55	701497.189	4268011.614
56	701490.055	4268015.584
57	701478.184	4268018.779
58	701467.533	4268021.393
59	701447.957	4268031.000
60	701427.668	4268041.024
61	701412.540	4268046.204
62	701329.711	4268427.828
63	701314.999	4268421.805
64	701303.933	4268417.821
65	701288.324	4268411.368
66	701275.479	4268404.835
67	701270.752	4268261.226
68	701266.935	4268344.130
69	701266.456	4268352.960
70	701267.815	4268304.295
71	701268.200	4268290.340
72	701266.639	4268333.264
73	701268.311	4268278.666
74	701266.657	4268325.050
75	701265.270	4268365.699
76	701263.601	4268399.965
77	701266.148	4268319.180
78	701263.271	4268380.963

UTM 3 derecelik dilime esas ITRF 96
datumu koordinat değerleri

Nokta No	Y	X
1	440528.180	4267628.250
2	440527.940	4267619.160
3	440522.620	4267602.500
4	440519.740	4267587.100
5	440489.820	4267639.690
6	440471.660	4267496.850
7	440467.120	4267488.800
8	440464.990	4267645.600
9	440442.730	4267651.220
10	440432.296	4267413.692
11	440422.040	4267655.130
12	440406.180	4267658.210
13	440395.274	4267392.885
14	440391.630	4267661.960
15	440375.840	4267663.780
16	440352.730	4267667.810
17	440332.920	4267670.000
18	440313.082	4267347.550
19	440310.750	4267673.620
20	440276.650	4267679.820
21	440256.620	4267683.850
22	440239.760	4267676.800
23	440224.870	4267671.900
24	440214.370	4267668.220
25	440201.940	4267662.460
26	440187.630	4267339.780
27	440182.300	4267661.330
28	440189.910	4267329.660
29	440180.490	4267317.880
30	440177.600	4267659.670
31	440167.750	4267305.280
32	440155.590	4267659.330
33	440152.780	4267293.730
34	440137.030	4267657.920
35	440136.190	4267287.140
36	440117.420	4267277.970
37	440109.980	4267655.100
38	440099.530	4267264.650
39	440091.820	4267652.290
40	440088.510	4267251.900
41	440077.770	4267648.480
42	440068.940	4267236.220
43	440064.411	4267232.791
44	440057.190	4267641.520
45	440050.240	4267222.060
46	440048.470	4267636.770
47	440035.080	4267210.960
48	440020.790	4267202.490
49	440012.840	4267200.150
50	439998.800	4267206.630
51	439981.420	4267627.480
52	439978.980	4267215.550
53	439965.870	4267220.830
54	439954.750	4267227.330
55	439948.320	4267232.160
56	439941.320	4267236.360
57	439929.580	4267239.940
58	439919.000	4267242.900
59	439899.750	4267253.140
60	439879.800	4267263.820
61	439864.850	4267269.490
62	439794.520	4267653.590
63	439779.620	4267648.050
64	439768.430	4267644.430
65	439752.620	4267638.490
66	439739.570	4267632.380
67	439730.160	4267489.010
68	439729.050	4267571.990
69	439728.880	4267580.830
70	439728.630	4267532.150
71	439728.560	4267518.190
72	439728.400	4267561.140
73	439728.290	4267506.520
74	439728.150	4267552.930
75	439728.090	4267593.600
76	439727.540	4267627.900
77	439727.450	4267547.080
78	439726.590	4267608.920

T.C
KÜLTÜR VE TURİZM BAKANLIĞI
Kütahya Kültür Varlıklarını
Koruma Bölge Kurulu Müdürlüğü

KÜTAHYA
KÜLTÜR VARLIKLARINI KORUMA
BÖLGE KURULU'NUN
25/05/2023 TARİH VE 7404
SAYILI KARAR EKİDİR



UŞAK İLİ, ULUBEY İLÇESİ, OMURCA KÖYÜ
YIKIK MEVKİİ ARKEOLOJİK YERLEŞİMİ
I.DERECE ARKEOLOJİK SİT

K
1/25000

Pafta:K22-C4
Alan:251710.00 m²
I.Derece Arkeolojik Sit:

UTM 5 derecelik dilme esas ITRF 96
datumu koordinat değerleri

Nokta No	Y	X
1	702063.854	4268426.438
2	702063.911	4268417.345
3	702059.137	4268400.519
4	702056.761	4268385.032
5	702025.139	4268436.621
6	702011.648	4268293.256
7	702007.373	4268285.061
8	702000.128	4268441.718
9	701977.695	4268446.610
10	701975.016	4268208.852
11	701956.887	4268449.843
12	701940.934	4268452.404
13	701939.016	4268176.852
14	701926.468	4268455.684
15	701910.426	4268456.981
16	701887.195	4268460.255
17	701867.323	4268461.798
18	701858.016	4268138.851
19	701845.045	4268464.693
20	701810.759	4268469.777
21	701789.607	4268473.119
22	701773.985	4268465.555
23	701759.262	4268460.171
24	701748.887	4268456.150
25	701736.651	4268449.988
26	701742.871	4268127.318
27	701727.052	4268448.544
28	701735.485	4268116.951
29	701726.453	4268104.869
30	701712.413	4268446.405
31	701714.131	4268091.859
32	701690.424	4268445.347
33	701699.544	4268079.826
34	701671.919	4268443.332
35	701683.177	4268072.698
36	701664.715	4268062.920
37	701644.974	4268439.630
38	701647.268	4268049.023
39	701636.814	4268436.229
40	701636.669	4268035.919
41	701612.995	4268431.963
42	701617.820	4268019.608
43	701613.205	4268016.033
44	701592.852	4268424.334
45	701599.391	4268004.844
46	701584.091	4268419.302
47	701584.600	4267993.255
48	701570.593	4267984.323
49	701562.723	4267981.725
50	701548.478	4267987.743
51	701517.375	4268407.829
52	701528.377	4267996.013
53	701515.101	4268000.852
54	701503.774	4268006.997
55	701497.189	4268011.614
56	701490.055	4268015.584
57	701478.184	4268018.779
58	701467.533	4268021.393
59	701447.957	4268031.000
60	701427.868	4268041.024
61	701412.540	4268046.204
62	701329.711	4268427.828
63	701314.999	4268421.805
64	701303.933	4268417.821
65	701288.324	4268411.368
66	701275.479	4268404.835
67	701270.752	4268261.226
68	701266.935	4268344.130
69	701266.456	4268352.960
70	701267.815	4268304.295
71	701268.200	4268290.340
72	701266.839	4268333.264
73	701268.311	4268278.666
74	701266.857	4268325.050
75	701265.270	4268365.699
76	701263.601	4268399.965
77	701266.148	4268319.180
78	701263.271	4268380.963

UTM 3 derecelik dilme esas ITRF 96
datumu koordinat değerleri

Nokta No	Y	X
1	440528.180	4267628.250
2	440527.940	4267619.160
3	440522.620	4267602.500
4	440519.740	4267587.100
5	440489.820	4267639.690
6	440471.660	4267496.850
7	440467.120	4267488.800
8	440464.990	4267645.600
9	440442.730	4267651.220
10	440432.296	4267413.692
11	440422.040	4267655.130
12	440406.180	4267658.210
13	440395.274	4267382.885
14	440391.830	4267661.960
15	440375.840	4267663.780
16	440352.730	4267667.810
17	440332.920	4267670.000
18	440313.083	4267347.550
19	440310.750	4267673.620
20	440276.650	4267679.820
21	440255.620	4267683.850
22	440239.760	4267676.800
23	440224.870	4267671.900
24	440214.370	4267688.220
25	440201.940	4267662.460
26	440197.630	4267339.780
27	440192.300	4267661.330
28	440189.910	4267329.660
29	440180.490	4267317.880
30	440177.600	4267659.670
31	440167.750	4267305.280
32	440155.590	4267659.330
33	440152.780	4267293.730
34	440137.030	4267657.920
35	440136.190	4267287.140
36	440117.420	4267277.970
37	440109.980	4267655.100
38	440099.530	4267264.650
39	440091.820	4267652.290
40	440088.510	4267251.900
41	440077.770	4267648.480
42	440068.940	4267236.220
43	440064.411	4267232.791
44	440057.190	4267641.520
45	440050.240	4267222.060
46	440048.470	4267636.770
47	440035.080	4267210.960
48	440020.790	4267202.490
49	440012.840	4267200.150
50	439998.800	4267206.630
51	439981.420	4267627.480
52	439978.980	4267215.550
53	439965.870	4267220.830
54	439954.750	4267227.330
55	439948.320	4267232.160
56	439941.320	4267236.360
57	439929.560	4267239.940
58	439919.000	4267242.900
59	439899.750	4267253.140
60	439879.800	4267263.820
61	439864.850	4267269.490
62	439794.520	4267653.590
63	439779.620	4267648.050
64	439768.430	4267644.430
65	439752.620	4267638.490
66	439739.570	4267632.380
67	439730.160	4267489.010
68	439729.050	4267571.990
69	439728.860	4267580.830
70	439728.630	4267532.150
71	439728.560	4267518.190
72	439728.400	4267561.140
73	439728.290	4267506.520
74	439728.150	4267552.930
75	439728.090	4267593.600
76	439727.540	4267627.900
77	439727.450	4267547.080
78	439726.590	4267608.920

T.C
KÜLTÜR VE TURİZM BAKANLIĞI
Kütahya Kültür Varlıklarını
Koruma Bölge Kurulu Müdürlüğü

KÜTAHYA
KÜLTÜR VARLIKLARINI KORUMA
BÖLGE KURULU'NUN
25/05/2023 TARİH VE 7404
SAYILI KARAR EKİDİR



KÜTAHYA KÜLTÜR VARLIKLARINI KORUMA BÖLGE KURULU'NUN 26/06/2019 TARİH VE 5336 SAYILI KARARI İLE
TESCİLLENEN VE
KÜTAHYA KÜLTÜR VARLIKLARINI KORUMA BÖLGE KURULU'NUN 25/05/2023 TARİH VE 7404 SAYILI KARARI İLE
REVİZE SİT SINIRI 1.DERECE ARKEOLOJİK SİT İÇERİSİNDE KALAN PARSELLERİN LİSTESİ

SIRA NO	İLİ	İLÇESİ	KÖYÜ	PAFTA	ADA	PARSEL	PARSELİN ŞEHİ KONULACAK KISMI
1	Uşak	Ulubey	Omurca	-	124	5	Tamamı
2	Uşak	Ulubey	Omurca	-	124	14	Bir Kısmı
3	Uşak	Ulubey	Omurca	-	124	15	Bir Kısmı
4	Uşak	Ulubey	Omurca	-	124	16	Büyük Bir Kısmı
5	Uşak	Ulubey	Omurca	-	124	17	Tamamı
6	Uşak	Ulubey	Omurca	-	124	18	Tamamı
7	Uşak	Ulubey	Omurca	-	124	19	Tamamı
8	Uşak	Ulubey	Omurca	-	124	22	Bir Kısmı
9	Uşak	Ulubey	Omurca	-	124	49	Tamamı
10	Uşak	Ulubey	Omurca	-	124	50	Büyük Bir Kısmı
11	Uşak	Ulubey	Omurca	-	124	51	Tamamı
12	Uşak	Ulubey	Omurca	-	124	195	Büyük Bir Kısmı
13	Uşak	Ulubey	Omurca	-	124	196	Bir Kısmı
14	Uşak	Ulubey	Omurca	-	124	197	Büyük Bir Kısmı
15	Uşak	Ulubey	Omurca	-	124	198	Bir Kısmı
16	Uşak	Ulubey	Omurca	-	124	199	Büyük Bir Kısmı
17	Uşak	Ulubey	Omurca	-	124	200	Tamamı
18	Uşak	Ulubey	Omurca	-	124	201	Tamamı
19	Uşak	Ulubey	Omurca	-	124	202	Tamamı
20	Uşak	Ulubey	Omurca	-	124	203	Tamamı
21	Uşak	Ulubey	Omurca	-	124	204	Tamamı
22	Uşak	Ulubey	Omurca	-	124	205	Tamamı
23	Uşak	Ulubey	Omurca	-	124	206	Tamamı
24	Uşak	Ulubey	Omurca	-	124	227	Tamamı
25	Uşak	Ulubey	Omurca	-	124	228	Büyük Bir Kısmı
26	Uşak	Ulubey	Omurca	-	124	229	Tamamı
27	Uşak	Ulubey	Omurca	-	124	230	Tamamı
28	Uşak	Ulubey	Omurca	-	124	231	Tamamı
29	Uşak	Ulubey	Omurca	-	124	232	Tamamı
30	Uşak	Ulubey	Omurca	-	124	233	Tamamı
31	Uşak	Ulubey	Omurca	-	124	234	Tamamı
32	Uşak	Ulubey	Omurca	-	124	235	Tamamı
33	Uşak	Ulubey	Omurca	-	124	236	Tamamı
34	Uşak	Ulubey	Omurca	-	124	237	Bir Kısmı
35	Uşak	Ulubey	Omurca	-	124	238	Bir Kısmı
36	Uşak	Ulubey	Omurca	-	124	246	Bir Kısmı

T.C.
KÜLTÜR VE TURİZM BAKANLIĞI
Kütahya Kültür Varlıklarını
Koruma Bölge Kurulu Müdürlüğü

KÜTAHYA
KÜLTÜR VARLIKLARINI KORUMA
BÖLGE KURULU'NUN
25/05/2023 TARİH VE 7404
SAYILI KARARI EKİDİR.

