

T.C.
KÜLTÜR VE TURİZM BAKANLIĞI
Erzurum Kültür Varlıklarını Koruma Bölge Kurulu

KARAR

Toplantı Tarihi ve No : 18.12.2023 - 310
Karar Tarihi ve No : 18.12.2023 - 6239

Toplantı yeri: ERZURUM

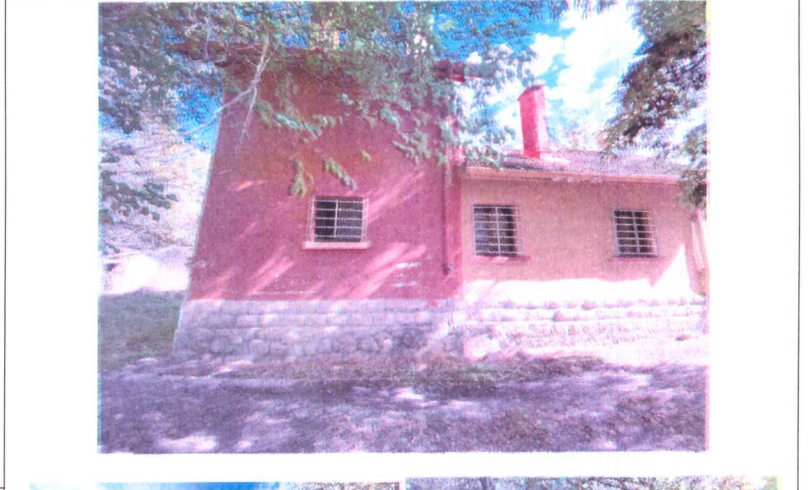
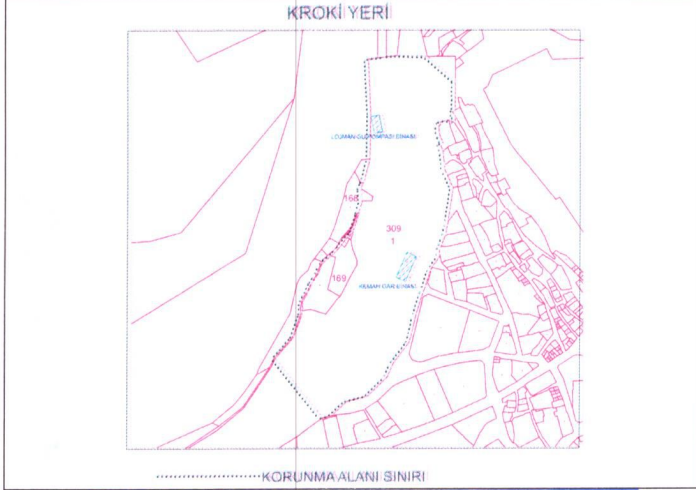
Erzincan İli, Kemah İlçesi, Çarşı Mahallesi, 309 ada, 1 parseldeki Gar Sahasında bulunan, herhangi bir sit içerisinde yer almayan, korunması gerekli taşınmaz kültür varlığı olarak tescil kaydı bulunmayan, mülkiyeti T.C.D.D.'ye ait Lojman-Su Pompası Binasının tescil konusunun değerlendirilmesi talebine ilişkin Erzurum Kültür Varlıklarını Koruma Bölge Kurulu Müdürlüğünün 13.12.2023 tarih ve 2430687 sayılı uzman raporu, 2863 sayılı Kanunun 7. maddesi gereği ilgili Kurumlardan talep edilen Kurum görüşleri okundu, dosyası incelendi. Yapılan görüşmeler ve incelemeler sonucunda;

Erzincan İli, Kemah İlçesi, Çarşı Mahallesi, 309 ada, 1 parseldeki Gar Sahasında bulunan, herhangi bir sit içerisinde yer almayan, korunması gerekli taşınmaz kültür varlığı olarak tescil kaydı bulunmayan, mülkiyeti T.C.D.D.'ye ait Lojman-Su Pompası Binasının;

- 2863 sayılı Kültür ve Tabiat Varlıklarını Koruma Kanununun 6. maddesi kapsamına giren özellikleri taşıması nedeniyle tescil edilmesine,
- Koruma grubunun II. Grup olarak belirlenmesine,
- Söz konusu taşınmaza yönelik Rölöve, Restitüsyon ve Restorasyon Projelerinin ivedilikle Erzurum Kültür Varlıklarını Koruma Bölge Kuruluna iletilmesine,
- Tescil fişinin uygun olduğuna,
- Kemah Gar Binasının korunma alanının belirlendiği Erzurum Kültür Varlıklarını Koruma Bölge Kurulunun **23.03.2018 gün ve 3036 sayılı kararının iptaline**, Kemah Gar Binası ile Lojman-Su Pompası Binasının korunma alanının karar eki 1/3000 ölçekli krokide işaretlendiği şekliyle yeniden belirlenmesine,
- Lojman-Su Pompası Binasının bulunduğu Çarşı Mahallesi, 309 ada, 1 parselde **“II. Grup Korunması Gerekli Taşınmaz Kültür Varlığıdır”**, korunma alanında kalan 169 ada, 1, 2, 3 ve 4 parsellere **“Korunma Alanıdır”**, 309 ada, 1 parsel ile 168 ada, 6 parselde **“Bir Kısmı Korunma Alanıdır”** şerhlerinin ilgili Tapu ve Kadastro Müdürlüklerince 13.03.2012 tarih ve 28232 sayılı Resmi Gazetede yayımlanarak yürürlüğe giren Korunması Gerekli Taşınmaz Kültür Varlıklarının ve Sitlerin Tespit ve Tescili Hakkında Yönetmelik gereği verilmesine ve işlem sonucuna ilişkin bilgi belgelerin Erzurum Kültür Varlıklarını Koruma Bölge Kurulu Müdürlüğüne iletilmesine karar verildi.

AVRUPA KONSEYİ TÜRKİYE	DOĞAL VE KÜLTÜREL VARLIKLARI KORUMA ENVANTERİ	D.K.V.K.E.	ANIT	ENVANTER NO :-
	KÜLTÜR VARLIKLARI VE MÜZELER GENEL MÜDÜRLÜĞÜ			HARİTA NO :-

İLİ: ERZİNCAN	İLÇESİ: KEMAH	MAHALLE VE KÖY: ÇARŞI	KORUMA DERECESİ	ANITSAL	1	2	3								
SOKAK VE KAPI NO: -		KADASTRO PAFTA ; ADA : 309 PARSEL: 1		ÇEVRESEL	1	2	3								
ADI: LOJMAN VE SU POMPASI BİNASI	YAPTIRAN: - YAPIM TARİHİ : -	YAPAN: - KİTABE: -	MİMARİ ÇAĞI:												
GENEL TANIM: Erzincan İli, Kemah İlçesi, 309 ada, 1 parsel numaralı taşınmaz üzerinde yer alır.															
KORUMA DURUMU	A B C	İYİ ORTA FENA	TAŞIYICI	A B C	DIŞ YAPI	A B C	ÜST YAPI	A B C	İÇ YAPI	A B C	SÜSLEME ELEMENLAR	A B C	RUTUBET	A B C	YOK İZİ VAR ÖNEMLİ



GÖZLEMLER:

ERZURUM KÜLTÜR VARLIKLARINI KORUMA
BÖLGE KURULUNUN...18.12.2023...
GÜN VE ...6239... SAYILI KARAR EKİDİR

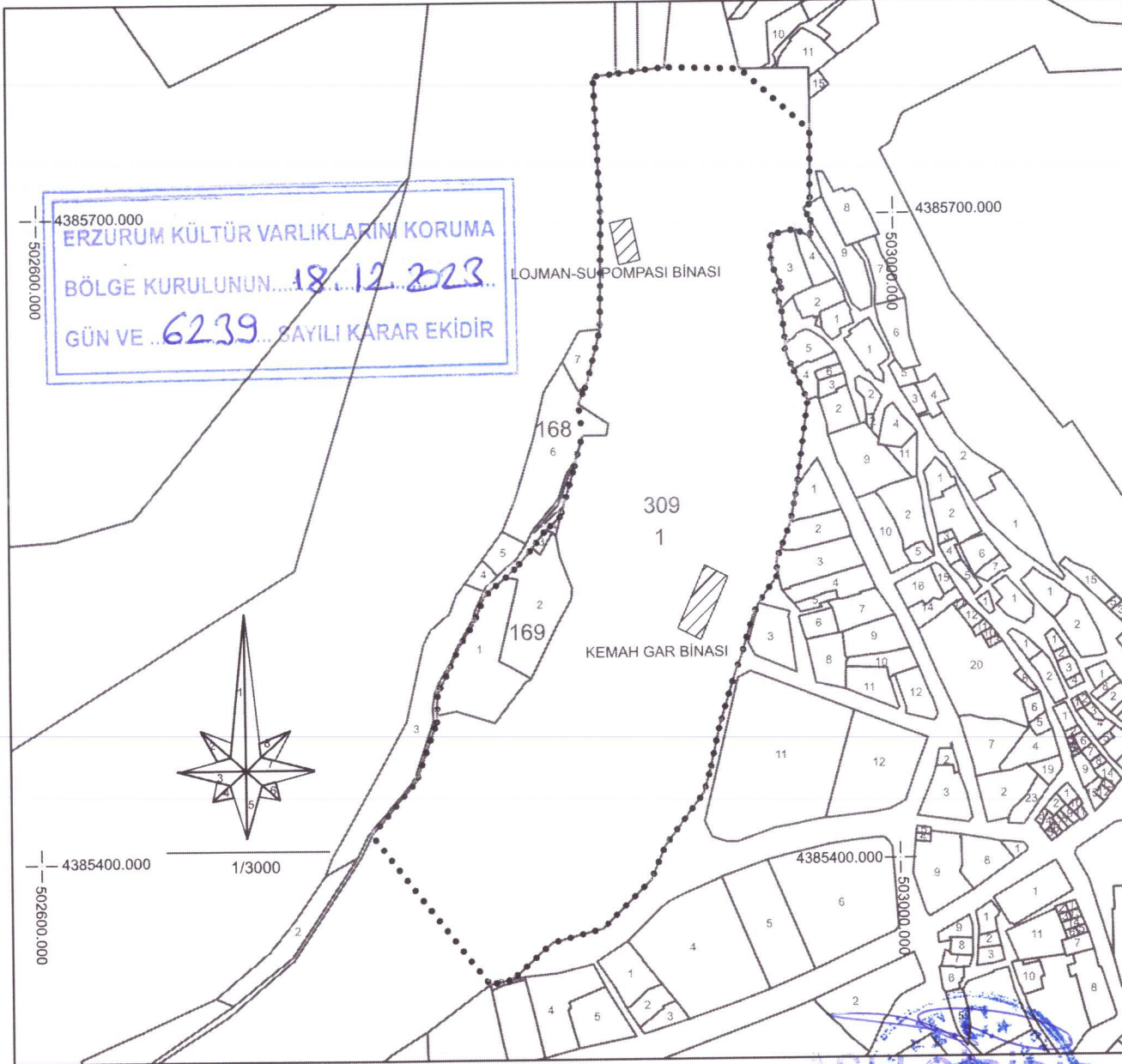


BUGÜNKÜ SAHİBİ: T.C. D.D.	BAKIMDAN SORUMLU OLAN:	TEKNİK BİLGİLER	Su	Elektrik	Isıtma	Kanalizasyon
YAPILAN ONARIMLAR :		ORJİNAL KULLANIMI: Lojman ve Su Pompası Binası				
AYRINTILI TANIM: Erzincan İli, Kemah İlçesi, Çarşı Mahallesi, 309 ada, 1 parseldeki Gar Alanında bulunan taşınmaz Kemah Gar Binasının kuzeyinde yer almaktadır. Söz konusu taşınmazın bitişik nizamda, demiryoluna paralel, müstakil tarzda inşa edildiği görülmüş olup iki ayrı fonksiyonda kullanılacak şekilde tasarlandığı düşünülmektedir. Güneyde lojman olarak kullanıldığı değerlendirilen yapı, dikdörtgen planlı, temel üstü su basman duvarı yer yer kaba yonu ve kesme taş malzemeli, beden duvarları sıvalı üzeri sarı boyalı, beşik çatılı, dikdörtgen formda bacalı, çatı örtüsü kiremit malzemeli olan, ahşap malzemeli dikdörtgen formlu pencereler üzeri demir korkuluklar bulunan yapının girişi doğu kısmında dışa doğru genişleyen ve sonradan yapıldığı anlaşılan kapalı bir eklentideki ahşap kapıdan sağlanmaktadır. Yapının güney cephesinde pencere açıklığı bulunmamaktadır. Yapının içerisine girilememiştir. Tarif edilen söz konusu yapıya kuzeyinde bitişik, kare planlı, kullanım amacı kuzey yan tarafında bulunan su kuyusu nedeniyle lokomotifin su ihtiyacını karşılamakla birlikte trenlerin teknik hizmetlerini sağlanması amacıyla yapıldığı düşünülen, zemin+çatı katı yüksekliğinde, temel üstü su basman duvarı yer yer kaba yonu ve kesme taş malzemeli, beden duvarları sıvalı üzeri kırmızı boyalı, beşik çatılı, iki adet dikdörtgen formda bacaya sahip, çatı örtüsü kiremit, çatı saçakları ahşap malzeme olan, zemin katta ahşap malzemeli kare formlu pencereler üzeri demir korkuluklu, üst katta ise ahşap malzemeli kare formlu aydınlatma pencereler üzeri demir korkuluklar bulunan yapının girişi doğu kısmındaki tek kanatlı ahşap alınlıklı ve malzemeli kapısından sağlanmaktadır. Yapının güney ve doğu cephesinde pencere açıklığı bulunmamaktadır. Yapının içerisine girilememiştir. Bahsi geçen yapıların kuzey yan kısmında kapı çerçevesi ve köşe beden duvarları kesme taş malzemeli, beden duvarı kaba moloz taş malzemeli, toprak damlı müstemilat yapısı ile etrafı moloz taş malzeme, en üst kısmı kesme taş malzeme ile örülmüş, üzeri sac malzeme ile örtülü su kuyusu bulunmaktadır.		BUGÜNKÜ KULLANIMI: Kullanımda değil.				
		ÖNERİLEN KULLANIMI:				
		HAZIRLAYANLAR: 13.12.2023 Mimar İbrahim KAYA Uzm. Arkeolog Erman AKYÜZ Şehir Plancısı Emre AYDOĞAN				
		KONTROL EDEN: Güven Y. YILIZ Koruma Bölge Kurul Başkanı				
		KURUL ONAYI: 18/12/2023				
		ERZURUM K.T.V.K.E.K. nua 18/12/2023 gün ve 6239 sayılı kararı ile tescil edilmiştir.				
YAYIN DİZİNİ:	EKLER	REVİZYON				
	RAPOR	.../.../2023				
	FOTOĞRAF	M.Y. U. B. M.A.				
	RÖLÖVE PROJESİ					
	RESTORASYON PROJESİ					
	HARİTA					
	KROKİ					

ERZİNCAN İLİ, KEMAH İLÇESİ, ÇARŞI MAHALLESİ, 309 ADA, 1 PARSELDE
BULUNAN KEMAH GAR BİNASI VE LOJMAN-SU POMPASI BİNASININ
KORUNMA ALANI

İLİ: ERZİNCAN
İLÇE: KEMAH
MAH.: ÇARŞI
ADA/PARSEL: 309/1-169/1,2,3,4-168/6

..... KORUNMA ALANI SINIRI



ITRF/96 SİSTEMİNDE
3 DERECELİK KOORDİNE ÖZET

ED/50 SİSTEMİNDE
6 DERECELİK KOORDİNE ÖZET

Nokta No	Y	X
1	502860.833	4385785.066
2	502871.481	4385766.225
3	502881.658	4385767.674
4	502893.894	4385769.046
5	502929.166	4385768.091
6	502961.670	4385739.059
7	502961.409	4385704.575
8	502958.342	4385702.763
9	502961.671	4385697.084
10	502961.622	4385687.978
11	502960.295	4385690.024
12	502953.911	4385692.965
13	502943.474	4385690.536
14	502944.097	4385687.164
15	502942.461	4385686.197
16	502943.346	4385676.097
17	502947.859	4385665.659
18	502944.699	4385664.299
19	502945.649	4385661.451
20	502947.475	4385655.975
21	502949.081	4385639.704
22	502949.574	4385637.812
23	502948.755	4385637.408
24	502949.775	4385634.139
25	502952.750	4385627.521
26	502959.280	4385612.956
27	502953.672	4385573.074
28	502952.479	4385566.322
29	502950.431	4385556.092
30	502949.707	4385554.254
31	502945.730	4385543.831
32	502943.795	4385539.060
33	502943.761	4385536.982
34	502944.421	4385532.222
35	502935.149	4385518.866
36	502932.561	4385513.060
37	502926.922	4385494.411
38	502924.185	4385487.348
39	502916.474	4385462.407
40	502911.515	4385440.338
41	502908.605	4385430.914
42	502890.805	4385407.038
43	502883.724	4385390.838
44	502861.234	4385368.398
45	502837.168	4385361.935
46	502818.779	4385344.975
47	502808.464	4385342.678
48	502753.724	4385412.859
49	502774.994	4385437.679
50	502784.804	4385464.969
51	502784.900	4385467.975
52	502785.224	4385478.159
53	502790.324	4385488.019
54	502795.765	4385500.039
55	502802.585	4385510.549
56	502807.275	4385522.399
57	502810.785	4385526.129
58	502817.735	4385531.879
59	502819.295	4385533.499
60	502822.038	4385535.849
61	502827.193	4385541.457
62	502830.087	4385545.491
63	502836.385	4385553.569
64	502843.407	4385559.913
65	502844.889	4385564.701
66	502850.296	4385583.445
67	502850.887	4385586.458
68	502854.177	4385597.630
69	502852.235	4385612.301
70	502855.587	4385619.818
71	502856.687	4385622.652
72	502862.836	4385647.180
73	502863.656	4385700.340

Nokta No	Y	X
1	502881.106	4384185.887
2	502891.750	4384187.045
3	502901.923	4384188.493
4	502914.154	4384189.864
5	502949.413	4384188.910
6	502981.904	4384159.889
7	502981.642	4384125.419
8	502978.577	4384123.607
9	502981.904	4384117.931
10	502981.856	4384108.829
11	502980.529	4384110.874
12	502974.147	4384113.813
13	502963.715	4384111.386
14	502964.337	4384108.015
15	502962.702	4384107.048
16	502963.586	4384096.953
17	502968.098	4384086.518
18	502964.940	4384085.159
19	502965.889	4384082.312
20	502967.714	4384076.838
21	502969.319	4384060.574
22	502969.812	4384058.682
23	502968.994	4384058.279
24	502970.014	4384055.011
25	502972.987	4384048.396
26	502979.515	4384033.836
27	502973.909	4383993.969
28	502972.716	4383987.220
29	502970.669	4383976.994
30	502969.945	4383975.157
31	502965.970	4383964.738
32	502964.036	4383959.970
33	502964.002	4383957.892
34	502964.662	4383953.134
35	502955.393	4383939.783
36	502952.807	4383933.980
37	502947.170	4383915.338
38	502944.434	4383908.278
39	502936.726	4383883.347
40	502931.768	4383861.286
41	502928.859	4383851.866
42	502910.866	4383827.999
43	502903.989	4383811.805
44	502881.507	4383789.374
45	502857.451	4383782.914
46	502839.069	4383765.960
47	502828.758	4383763.665
48	502774.039	4383833.818
49	502795.301	4383858.628
50	502805.108	4383885.907
51	502805.203	4383888.912
52	502805.527	4383899.092
53	502810.626	4383908.948
54	502816.063	4383920.964
55	502822.881	4383931.469
56	502827.569	4383943.315
57	502831.078	4383947.043
58	502838.025	4383952.791
59	502839.585	4383954.410
60	502842.327	4383956.759
61	502847.460	4383962.365
62	502850.372	4383968.397
63	502856.668	4383974.473
64	502863.687	4383980.814
65	502865.169	4383985.600
66	502870.574	4384004.337
67	502871.165	4384007.349
68	502874.452	4384018.516
69	502872.511	4384033.182
70	502875.862	4384040.696
71	502876.962	4384043.528
72	502883.108	4384068.046
73	502883.928	4384121.186

ERZURUM KÜLTÜR VARLIKLARINI KORUMA BÖLGE KURULU
Korunma Bölgesi