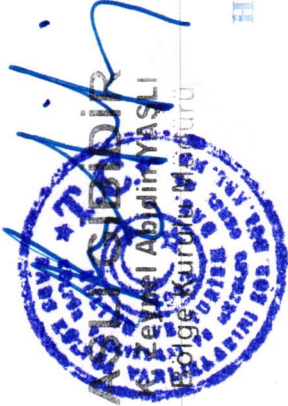
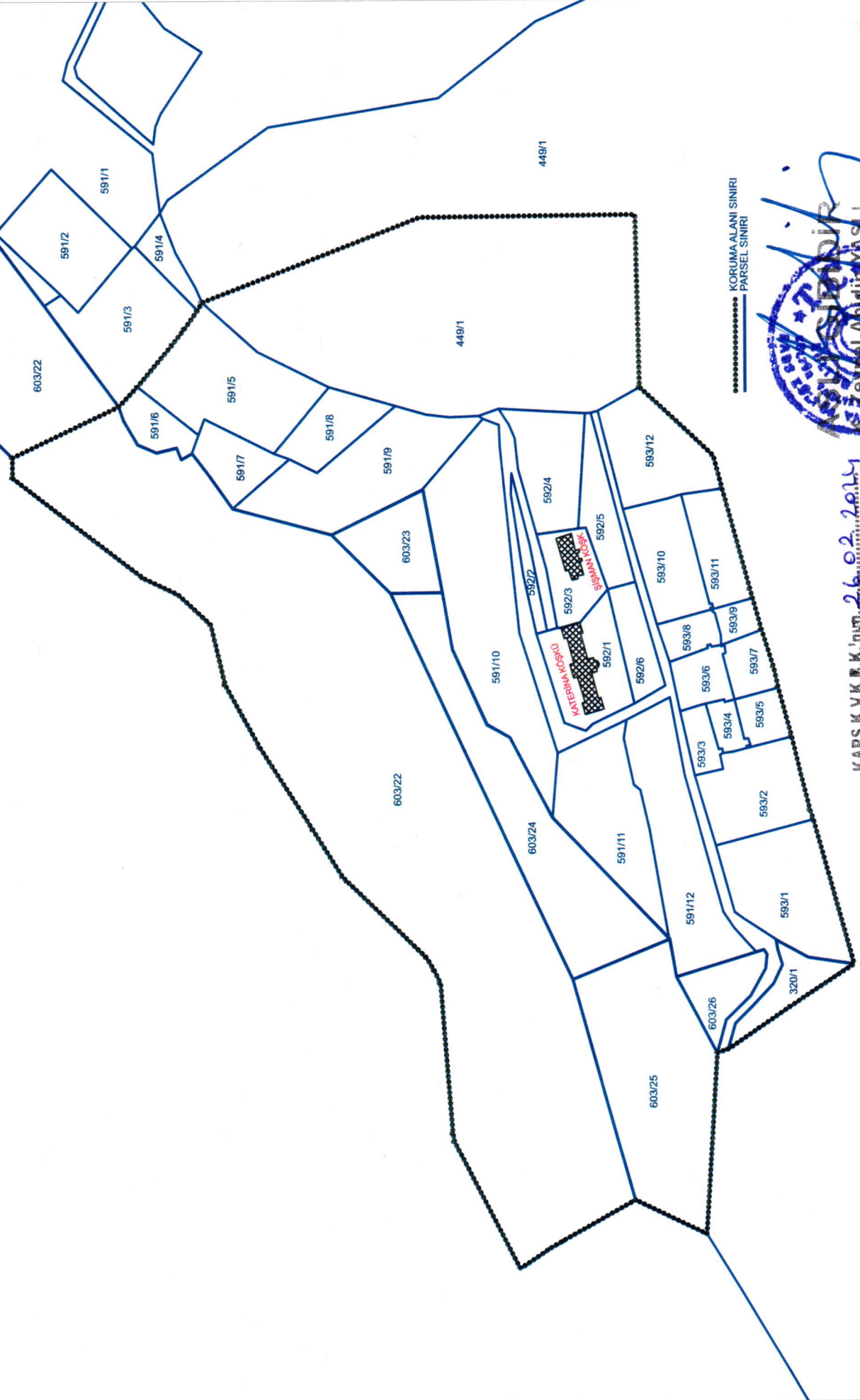


KARS İLİ SARIKAMIŞ İLÇESİ İNÖNÜ MAHALLESİ
592 ADA 1 PARSELDE YER ALAN TESCİLLİ KATERİNA KÖŞKÜ İLE 592 ADA 3 PARSELDE YER ALAN TESCİLLİ ŞİŞMAN KÖŞKÜN KORUMA ALANI SINIRI



KARS K.V.K.B.K.'nın 26.02.2011

Tarih ve 4015 sayılı karar ekidir.

Nokta No	Y	X
1	548390.281	4466177.894
2	548392.767	4466173.408
3	548404.779	4466155.717
4	548409.943	4466145.756
5	548410.793	4466145.762
6	548421.113	4466126.950
7	548439.167	4466094.863
8	548414.000	4466043.619
9	548544.938	4466035.579
10	548547.538	4466027.822
11	548562.875	4466004.857
12	548578.117	4465982.333
13	548608.156	4465936.876
14	548712.166	4465965.256
15	548718.747	4465967.609
16	548771.592	4465980.863
17	548806.846	4465990.407
18	548821.267	4465993.676
19	548848.453	4466002.366
20	548871.282	4466008.777
21	548877.413	4466010.472
22	548950.036	4466030.556
23	548973.720	4466036.840
24	549023.076	4466089.700
25	549147.005	4466092.447
26	549145.992	4466247.742
27	549085.843	4466405.022
28	549080.244	4466408.380
29	549066.941	4466417.793
30	549055.873	4466426.424
31	549025.670	4466451.582
32	549011.294	4466465.023
33	548975.095	4466542.520
34	548960.648	4466542.426
35	548888.177	4466447.565
36	548876.438	4466423.058
37	548854.493	4466399.596
38	548811.216	4466389.321
39	548766.333	4466364.599
40	548707.089	4466326.459
41	548673.231	4466305.141
42	548670.091	4466301.881
43	548614.979	4466244.800
44	548605.667	4466239.187
45	548596.347	4466234.685
46	548488.465	4466226.216
47	548482.523	4466225.067

KARS K.V.K.B.K.'num.....

Tarih ve sayılı karar ekidir.

ASLI GIBİDİR

K. Zeynep Akın ASLI

Bölge Kurul Başkanı

ED-50_3_42

Gülşen ÇAN
Harita Mühendisi

**KARS İLİ, SARIKAMIŞ İLÇESİ, İNÖNÜ MAHALLESİ'NDE YER ALAN KATHERİNA VE ŞİŞMAN
KÖŞKÜN YER ALDIĞI ADA-PARSEL BİLGİLERİ VE KORUMA ALANINDA KALAN ADA-
PARSELLERİN VE ŞERH BİLGİLERİNİN GÜNCELLENMESİ
(26.02.2024 tarih ve 4015 sayılı Kurul kararı ekidir)**

İL	İLÇE	MAHALLE	ESKİ ADA/PARSEL	YENİ ADA/PARSEL	ŞERH BİLGİSİ
KARS	SARIKAMIŞ	İNÖNÜ	24/2	592/1	"I.grup korunması gerekli taşınmaz kültür varlığıdır. " şerhi olarak değiştirilmesine.
KARS	SARIKAMIŞ	İNÖNÜ	24/3	592/3	"I. grup korunması gerekli taşınmaz kültür varlığıdır. " şerhi olarak değiştirilmesine..
KARS	SARIKAMIŞ	İNÖNÜ	24/4	592/2	"I. grup korunması gerekli taşınmaz kültür varlığının koruma alanında kalmaktadır. "şerhi olarak değiştirilmesine.
KARS	SARIKAMIŞ	İNÖNÜ	24/5	592/4	"I.grup korunması gerekli taşınmaz kültür varlığının koruma alanında kalmaktadır. " şerhi olarak değiştirilmesine.
KARS	SARIKAMIŞ	İNÖNÜ	24/6	592/5	"I.grup korunması gerekli taşınmaz kültür varlığının koruma alanında kalmaktadır. "şerhi olarak değiştirilmesine.
KARS	SARIKAMIŞ	İNÖNÜ	24/1	592/6	"I.grup korunması gerekli taşınmaz kültür varlığının koruma alanında kalmaktadır. "şerhi olarak değiştirilmesine.
KARS	SARIKAMIŞ	İNÖNÜ	75/5	591/5	"I.grup korunması gerekli taşınmaz kültür varlığının koruma alanında kalmaktadır. "şerhi olarak değiştirilmesine.
KARS	SARIKAMIŞ	İNÖNÜ	75/6	591/6	"I.grup korunması gerekli taşınmaz kültür varlığının koruma alanında kalmaktadır. "şerhi olarak değiştirilmesine.
KARS	SARIKAMIŞ	İNÖNÜ	75/7	591/7	"I.grup korunması gerekli taşınmaz kültür varlığının koruma alanında kalmaktadır. "şerhi olarak değiştirilmesine.
KARS	SARIKAMIŞ	İNÖNÜ	75/8	591/8	"I.grup korunması gerekli taşınmaz kültür varlığının koruma alanında kalmaktadır. "şerhi olarak değiştirilmesine.
KARS	SARIKAMIŞ	İNÖNÜ	75/9	591/9	"I.grup korunması gerekli taşınmaz kültür varlığının koruma alanında kalmaktadır. "şerhi olarak değiştirilmesine.
KARS	SARIKAMIŞ	İNÖNÜ	75/10	591/10	I.grup korunması gerekli

KARS K.V.K.B.K.'num...26.02.2024

Tarih ve ...4015... sayılı karar ekidir.



					taşınmaz kültür varlığının koruma alanında kalmaktadır. "şerhi olarak değiştirilmesine.
KARS	SARIKAMIŞ	İNÖNÜ	75/11	591/11	"I.grup korunması gerekli taşınmaz kültür varlığının koruma alanında kalmaktadır. "şerhi olarak değiştirilmesine.
KARS	SARIKAMIŞ	İNÖNÜ	75/12	591/12	"I.grup korunması gerekli taşınmaz kültür varlığının koruma alanında kalmaktadır. "şerhi olarak değiştirilmesine.
KARS	SARIKAMIŞ	KAZIM KARABEKİR MAHALLESİ	77/17	603/25	"I.grup korunması gerekli taşınmaz kültür varlığının koruma alanında kalmaktadır. "şerhi olarak değiştirilmesine.
KARS	SARIKAMIŞ	KAZIM KARABEKİR MAHALLESİ	77/18	603/24	"I.grup korunması gerekli taşınmaz kültür varlığının koruma alanında kalmaktadır. "şerhi olarak değiştirilmesine.
KARS	SARIKAMIŞ	KAZIM KARABEKİR MAHALLESİ	77/19	603/23	"I.grup korunması gerekli taşınmaz kültür varlığının koruma alanında kalmaktadır. "şerhi olarak değiştirilmesine.
KARS	SARIKAMIŞ	KAZIM KARABEKİR MAHALLESİ	77/30	603/26	"I.grup korunması gerekli taşınmaz kültür varlığının koruma alanında kalmaktadır. "şerhi olarak değiştirilmesine.
KARS	SARIKAMIŞ	KAZIM KARABEKİR MAHALLESİ	77/52	603/22	"Bir kısmı I.grup korunması gerekli taşınmaz kültür varlığının koruma alanında kalmaktadır. "şerhi olarak değiştirilmesine.
KARS	SARIKAMIŞ	İNÖNÜ	76/1	593/1	"I.grup korunması gerekli taşınmaz kültür varlığının koruma alanında kalmaktadır. "şerhi olarak değiştirilmesine.
KARS	SARIKAMIŞ	İNÖNÜ	76/2	593/2	"I.grup korunması gerekli taşınmaz kültür varlığının koruma alanında kalmaktadır. "şerhi olarak değiştirilmesine.
KARS	SARIKAMIŞ	İNÖNÜ	76/3	593/3	"I.grup korunması gerekli taşınmaz kültür varlığının koruma alanında kalmaktadır. "şerhi olarak değiştirilmesine.
KARS	SARIKAMIŞ	İNÖNÜ	76/4	593/6	"I.grup korunması gerekli taşınmaz kültür varlığının koruma alanında kalmaktadır. "şerhi olarak değiştirilmesine.

KARS K.V.K.B.K.'num...26.02.2024

Tarih ve ...4015... sayılı karar ekidir.



KARS	SARIKAMIŞ	İNÖNÜ	76/5	593/8	"I.grup korunması gerekli taşınmaz kültür varlığının koruma alanında kalmaktadır. "şerhi olarak değiştirilmesine.
KARS	SARIKAMIŞ	İNÖNÜ	76/6	593/10	"I.grup korunması gerekli taşınmaz kültür varlığının koruma alanında kalmaktadır " şerhi olarak değiştirilmesi.
KARS	SARIKAMIŞ	İNÖNÜ	76/7	593/12	I.grup korunması gerekli taşınmaz kültür varlığının koruma alanında kalmaktadır " şerhi olarak değiştirilmesi.
KARS	SARIKAMIŞ	İNÖNÜ	76/8	593/11	I.grup korunması gerekli taşınmaz kültür varlığının koruma alanında kalmaktadır " şerhi olarak değiştirilmesi.
KARS	SARIKAMIŞ	İNÖNÜ	76/9	593/9	I.grup korunması gerekli taşınmaz kültür varlığının koruma alanında kalmaktadır " şerhi olarak değiştirilmesi.
KARS	SARIKAMIŞ	İNÖNÜ	76/10	593/7	I.grup korunması gerekli taşınmaz kültür varlığının koruma alanında kalmaktadır " şerhi olarak değiştirilmesi.
KARS	SARIKAMIŞ	İNÖNÜ	76/11	593/5	I.grup korunması gerekli taşınmaz kültür varlığının koruma alanında kalmaktadır " şerhi olarak değiştirilmesi.
KARS	SARIKAMIŞ	İNÖNÜ	76/12	593/4	I.grup korunması gerekli taşınmaz kültür varlığının koruma alanında kalmaktadır " şerhi olarak değiştirilmesi.
KARS	SARIKAMIŞ	KAZIM KARABEKİR MAHALLESİ	320/1	320/1	I.grup korunması gerekli taşınmaz kültür varlığının koruma alanında kalmaktadır " şerhinin konulmasına.
KARS	SARIKAMIŞ	İNÖNÜ	449/1	449/1	"Bir kısmı I.grup korunması gerekli taşınmaz kültür varlığının koruma alanında kalmaktadır." şerhinin konulmasına.

KARS K.V.K.B.K.'num...26.02.2024

Tarih ve4015... sayılı karar ekidir.

