



T.C.

**KÜLTÜR VE TURİZM BAKANLIĞI**  
**İZMİR İİ NUMARALI KÜLTÜR VARLIKLARINI**  
**KORUMA BÖLGE KURULU**  
**KARAR**

TOPLANTI TARİHİ VE NO: 12.12.2013-130

45.05/69

KARAR TARİHİ VE NO: 12.12.2013-3149

Toplantı Yeri  
İZMİR

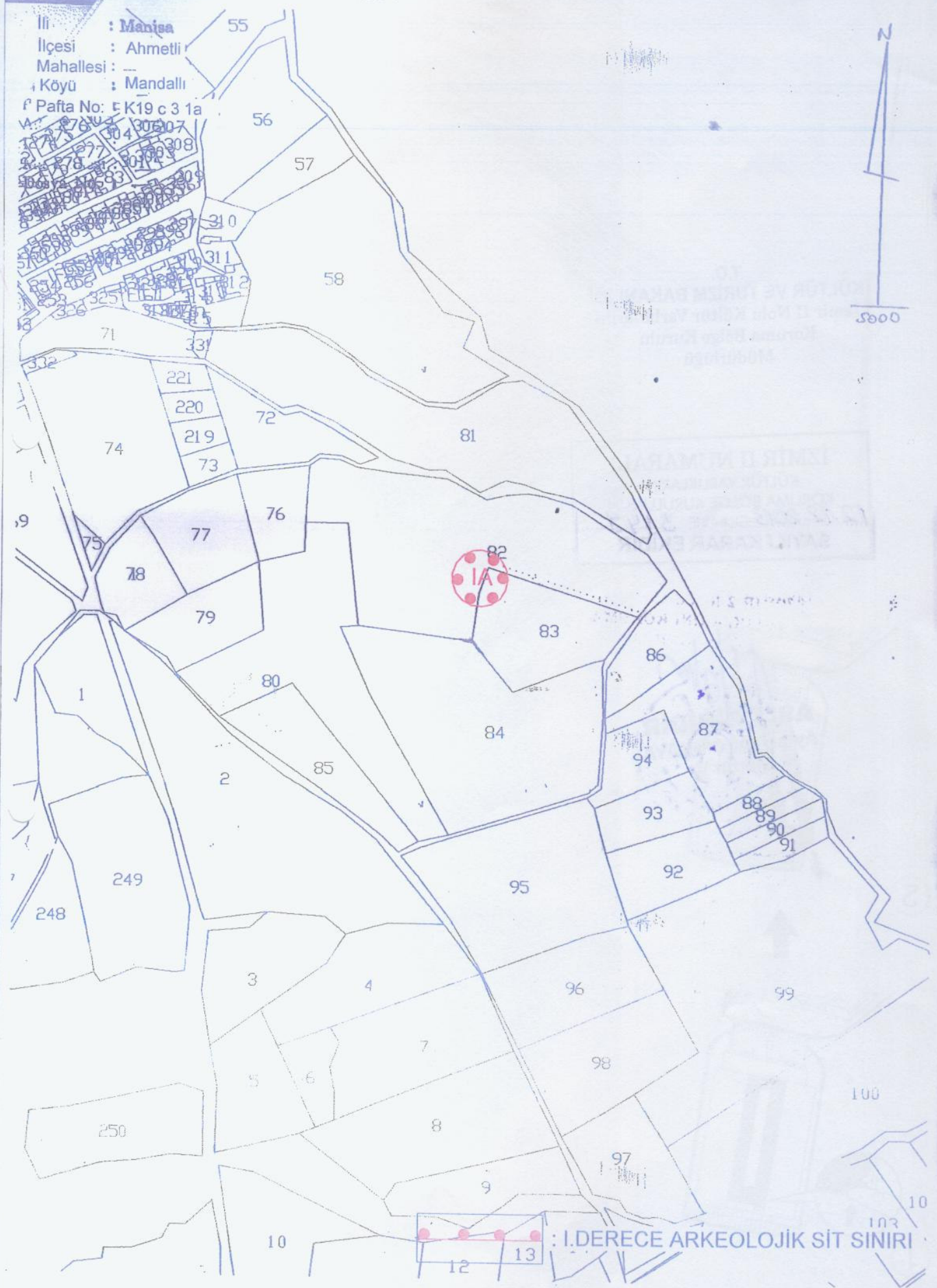
Manisa ili, Ahmetli ilçesi, Mandallı Köyü sınırları içerisinde bulunan tümülüsün tesciline ilişkin, Çevre ve Şehircilik Bakanlığı, Altyapı ve Kentsel Dönüşüm Hizmetleri Genel Müdürlüğünün, 12.07.2012 tarihli ve 730 sayılı yazısı; Ahmetli Kaymakamlığı, İlçe Yazı İşleri Müdürlüğünün, 12.07.2012 tarihli ve 529-1023 sayılı yazısı; Gölmmarmara Kaymakamlığı, Gölmmarmara Belediye Başkanlığının 19.07.2012 tarihli ve 278 sayılı yazısı; Manisa İl Özel İdaresi, İmar ve Kentsel İyileştirme Müdürlüğünün 20.07.2012 tarihli ve 9212 sayılı yazısı; Çevre ve Şehircilik Bakanlığı, Mekânsal Planlama Genel Müdürlüğünün 20.07.2012 tarihli ve 11431 sayılı yazısı; Kültür ve Turizm Bakanlığı, Yatırım ve İşletmeler Genel Müdürlüğünün 23.07.2012 tarihli ve 162567 sayılı yazısı; Gölmmarmara Kaymakamlığı İlçe Yazı İşleri Müdürlüğünün 24.07.2012 tarihli ve 529-1098 sayılı yazısı; Manisa Valiliği, İl Kültür ve Turizm Müdürlüğünün 25.07.2012 tarihli ve 3331 sayılı yazısı; Manisa Valiliği, Kadastro Müdürlüğünün 26.07.2012 tarihli ve 298 sayılı yazısı; Orman ve Su İşleri Bakanlığı, Doğa Koruma ve Milli Parklar Genel Müdürlüğünün 27.07.2012 tarihli ve 35342 sayılı yazısı; Manisa Valiliği, Kadastro Müdürlüğü, Turgutlu Kadastro Hizmet Yerinin 27.07.2012 tarihli ve 516 sayılı yazısı; Turgutlu Kaymakamlığı, Yazı İşleri Müdürlüğünün 27.07.2012 tarihli ve 1778 sayılı yazısı; Manisa Valiliği, Kadastro Müdürlüğü, Ahmetli Kadastro Hizmet Yerinin 31.07.2012 tarihli ve 85 sayılı yazısı; Ahmetli Belediye Başkanlığı, İmar İşlerinin 31.07.2012 tarihli ve 323 sayılı yazısı; Ulaştırma, Denizcilik ve Haberleşme Bakanlığı, Karayolları Genel Müdürlüğü, Kamu Özel Sektör Ortaklığı Bölge Müdürlüğünün 02.08.2012 tarihli ve 752.01.01-10176 sayılı yazısı; Manisa Valiliği, Kadastro Müdürlüğünün 07.08.2012 tarihli ve 22 sayılı yazısı; Ulaştırma, Denizcilik ve Haberleşme Bakanlığı, Karayolları Genel Müdürlüğü 2. Bölge Müdürlüğünün 15.08.2012 tarihli ve 35503 sayılı yazısı; Orman ve Su İşleri Bakanlığı, Orman Genel Müdürlüğü, İzmir Orman Bölge Müdürlüğünün 22.08.2012 tarihli ve 4078-17701 sayılı yazısı; Çevre ve Şehircilik Bakanlığı, Tabiat Varlıklarını Koruma Genel Müdürlüğünün 23.08.2012 tarihli ve 6422 sayılı yazısı; Enerji ve Tabii Kaynaklar Bakanlığı Maden İşleri Genel Müdürlüğü'nün 17.10.2012 tarihli ve 70433 sayılı yazısı; Orman ve Su İşleri Bakanlığı, Orman Genel Müdürlüğü-İzmir Orman Bölge Müdürlüğünün 19.10.2012 tarihli



İli : Manisa  
İlçesi : Ahmetli  
Mahallesi :  
Köyü : Mandallı

Pafta No: F K19 c 3 1a

177 178 179 180 181 182 183 184 185 186 187 188 189 190 191 192 193 194 195 196 197 198 199 200 201 202 203 204 205 206 207 208 209 210 211 212 213 214 215 216 217 218 219 220 221 222 223 224 225 226 227 228 229 230 231 232 233 234 235 236 237 238 239 240 241 242 243 244 245 246 247 248 249 250



12 13 : I. DERECE ARKEOLOJİK SİT SINIRI