



T.C.

KÜLTÜR VE TURİZM BAKANLIĞI

Aydın Kültür Ve Tabiat Varlıklarını Koruma Bölge Kurulu Müdürlüğü

SAYI : B.16.0.KVM.4.09.00.04-09.05.26-516

KONU :Aydın İli,Koçarlı İlçesi,Teke Kale hk.

AYDIN

01.03.2010

D.G.Y.Y.

Özü yukarıda belirtilen konu hakkında Aydın Kültür ve Tabiat Varlıklarını Koruma Bölge Kurulu tarafından alınan **23.02.2010** gün ve **2692** sayılı karar ekte gönderilmektedir.

3386 ve 5226 sayılı yasalar ile değişik 2863 sayılı Kültür ve Tabiat Varlıklarını Koruma Kanunu ile 10.12.1987 tarih ve 19660 sayılı Resmi Gazete’de yayınlanan “Korunması Gerekli Kültür ve Tabiat Varlıklarının Tespit - Tescili Hakkındaki Yönetmenlik” gereğince :

Tescil edilen korunması gerekli taşınmaz kültür varlıklarının Valiliğinizce/ Kaymakamlığınızca en geç 3 gün içinde ilan tahtalarına asmak, Belediye hoparlörüyle duyurmak ve Köy Muhtarlığı’na bildirmek suretiyle ilan edilerek ilan tutanağının Müdürlüğümüze gönderilmesi ve tapu kütüğünün beyanlar hanesine, korunması gerekli taşınmaz kültür varlıkları olduğuna dair kayıt konulması gerekmektedir.

Bilgilerinizi ve gereğini arz/rica ederim.


Mehmet YILMAZ

Bölge Kurulu Müdürü

- EKLER: 1. Karar (1 Adet)
2. Tescil Fişi (1 Adet)
3. Sit haritası.(1 Adet)

DAĞITIM

GEREĞİ :

- Aydın Valiliği
(İl Kültür ve Turizm Müdürlüğü)(Ek 2 konmadı)
- (İl Özel İdaresi) (Ek 2 konmadı)
- (Kadastro Müdürlüğü) (Ek 2 konmadı)
- Koçarlı Kaymakamlığı (Ek 2 konmadı)
- Koçarlı Kaymakamlığı
- Tapu Sicil Müdürlüğü(Ek 2 konmadı)

BİLGİ :

- Kültür Varlıkları ve Müzeler Genel Müdürlüğü
(Kurullar Dairesi Başkanlığı)
- Kültür Varlıkları ve Müzeler Genel Müdürlüğü
(Tespit ve Emlak Dairesi Başkanlığı)
- Kültür Varlıkları ve Müzeler Genel Müdürlüğü
(Koruma Planlaması Koordinasyon Dairesi Başk.)
(Ek2konmadı)
- Kültür Varlıkları ve Müzeler Genel Müdürlüğü
(Kazılar ve Araştırmalar Dairesi Başkanlığı) (Ek2konmadı)
- Çevre ve Orman Bakanlığı (Ek 2 konmadı)
(Çevre Koruma Genel Müdürlüğü)
- Maden İşleri Genel Müdürlüğü(Ek 2 Konmadı)
- Aydın Müze Müdürlüğü

Y.ÇORBACIOĞLU: 



T.C.

KÜLTÜR VE TURİZM BAKANLIĞI
AYDIN KÜLTÜR ve TABİAT VARLIKLARINI
KORUMA BÖLGE KURULU
KARAR

TOPLANTI TARİHİ VE NO :23.02.2010-115

09.05.26

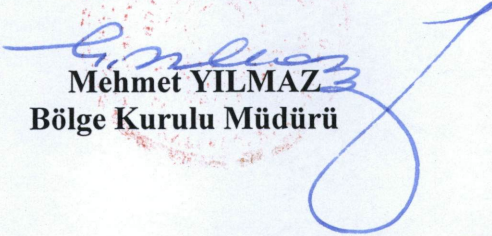
KARAR TARİHİ VE NO :23.02.2010-2692

Toplantı Yeri
AYDIN

Aydın İli, Koçarlı İlçesi, Karaağaç Köyü sınırları içerisinde bulunan Teke Kale'nin tesciline ilişkin; Aydın İl Kültür ve Turizm Müdürlüğü'nün 02.12.2005 gün ve 5653 sayılı yazısı, Aydın Müze Müdürlüğü Uzmanlarının 06.06.2005 tarihli raporu, Aydın Kültür ve Tabiat Varlıklarını Koruma Bölge Kurulu Müdürlüğü Uzmanlarının 22.02.2010 gün ve 788 kayıt sayılı raporu okundu. Ekleri(Tescil fişi) ve konuya ilişkin tüm bilgi belgeler incelendi. Yapılan görüşmeler sonunda;

Aydın İli, Koçarlı İlçesi, Karaağaç Köyü sınırları içerisinde bulunan Teke Kale ve çevresindeki nekropol alanı, Korunması Gerekli Kültür Varlığı özelliği gösterdiğinden, 2863 sayılı Kültür ve Tabiat Varlıklarını Koruma Kanunu gereğince, kararımız eki haritada sınırları işaretlendiği şekli ile I.(birinci)Derece Arkeolojik Sit olarak tescilinin uygun olduğuna, Teke Kale ve çevresindeki nekropol alanında kaçak kazıları önleyici tedbirlerin ilgilerince alınması gerektiğine karar verildi.

ASLI GİBİDİR


Mehmet YILMAZ
Bölge Kurulu Müdürü

BAŞKAN

BAŞKAN YARDIMCISI

ÜYE

Prof. Dr. Vedat İDİL
İMZA

ÜYE

Prof. Dr. Celal ŞİMŞEK
İMZA

ÜYE

Yrd.Doç.Dr. Müjgan KARATOSUN
İMZA

ÜYE

Mustafa SAYAR
İMZA

ÜYE

A. Selim UŞAN
İMZA

ÜYE

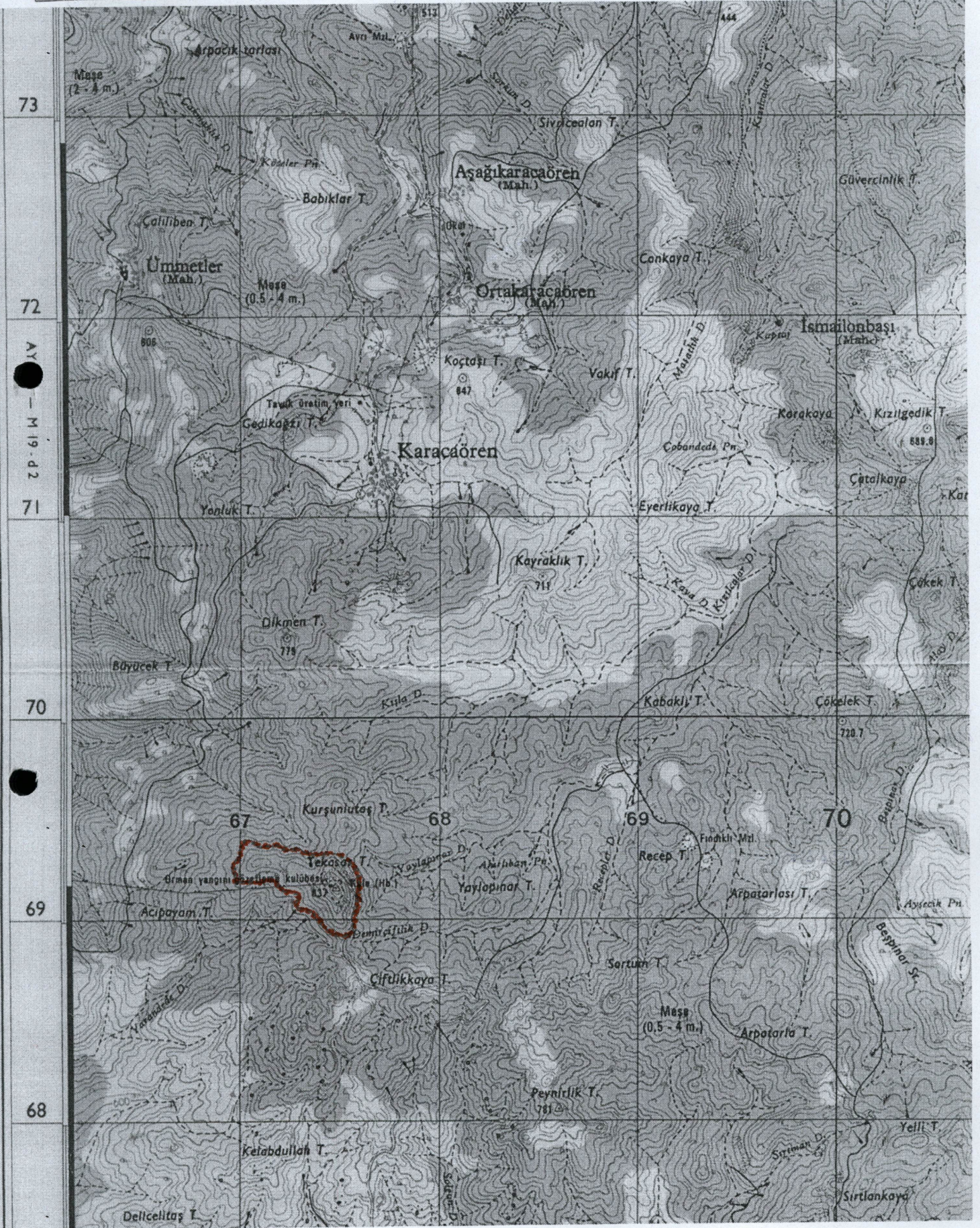
Müfit EREN
Aydın İl Özel İdaresi
İMZA

ÜYE

Emin YENER
Aydın Müze Müdürü
İMZA

ÜYE

İLİ : AYDIN
İLÇESİ : KOÇARLI
KÖYÜ : KARAĞAÇ
ADI : TEKE KALE



I.(BİRİNCİ)DERECE ARKEOLOJİK SİT

AVRUPA KONSEYİ	DOĞAL VE KÜLTÜREL VARLIKLARI KORUMA ENVANTERİ D.K.V.K.E	SİT	ENVANTER NO:
TÜRKİYE	KÜLTÜR VARLIKLARI VE MÜZELER GENEL MÜDÜRLÜĞÜ		HARİTA NO:
İLİ: AYDIN	İLÇESİ: KOÇARLI	MAHALLE KÖY VEYA MEVKİİ: KARAAĞAÇ KÖYÜ	KADASTRO PAFTA : - ADA: - PARSEL: -

ADI : TEKE KALE

GENEL TANIM: Aydın ili, Koçarlı İlçesine bağlı Karaağaç köyünün yaklaşık olarak 2 km. güneyinde bulunan Teke Kale, stratejik bir noktada inşa edilmiştir. Teke Kale, Karia bölgesinin kuzey ucunda Amyzon ile Tralleis arasındaki en yüksek tepe üzerinde, Batı Menteşe Dağları'nın Aydın'ı gören kesiminde Subice Dağı adı verilen dağın en yüksek noktasında, deniz seviyesinden 827 metre yükseklikte, antik dönem için stratejik bir nokta diye bileceğimiz bir yerde inşa edilmiştir. Teke Kale, modern Aydın şehrinin, yaklaşık olarak kuş uçuşu 15 km. kuzeyinde bulunmaktadır. Günümüzde Teke Kaleye ulaşmak için birçok alternatif yol mevcuttur. Bunlardan en uygunu Aydın - Çine karayolunun 7. kilometresinden Koçarlı ilçesine giden sağdaki asfalt yola saptıktan sonra Karaağaç Köy yolunu takip etmektir. Oldukça dik ve virajlı köy yolunun sonunda Karaağaç Köyünün tam içerisinden giden toprak yolu takip ettiğimizde Teke Kale hemen güneyimizde görülecektir. Toprak yolu takip ederek, oldukça sarp bir bölgede inşa edilmiş kalenin yanına kadar gelmek mümkün olacaktır. Teke Kalenin hemen bitişiğinde yakın bir tarihte yapılmış olan yangın gözetleme kulesine ulaşan toprak yol Kalenin yakınına kadar araç ile gelmeyi mümkün kılmaktadır. Teke Kale, ilk olarak iyi korunmuş sur duvarları ile dikkat çekmektedir. Tepe üzerinde yer alan ve güneye doğru teraslanarak yayılan ana karakol yapısının, hemen kuzeyinde kare planlı bir kule, etrafı portikolu avlunun çevresini saran odalardan, ana karakol yapısının hemen batısında sur duvarları ile çevrelenen bir alandan oluşmaktadır. Teke Kale sur duvarlarında ve kulede dar dikdörtgen biçimli atkı taşı isodomos örgü sistemi kullanılmıştır. Sıra blokları arasında yer alan dar dikdörtgen atkı taşları dışarıya doğru taşmaktadır. Taş yüzeyleri kaba yonu bosajlı olarak bırakılmış olup blok taşlarının kenarları ince bir çerçeve oluşturacak şekilde düzeltilmiştir.

ŞİMDİKİ TEHLİKELER: Teke Kalenin şu an için kalmakta olduğu en büyük tehlike definciler tarafından yapılan kaçak kazılardır. Söz konusu alanda kaçak kazıları önleyici tedbirlerin alınması gerekmektedir.

ŞİMDİKİ DURUM:

SİT POTANSİYELİ: Teke Kaleni etrafında çok sayıda mezar bulunmaktadır. Bu bağlamda kalenin tek yapı olarak değilde mezarlarla bir bütün olarak I.(birinci) Derece Arkeolojik Sit olarak tescilinin yapılmasının daha uygun olacağı kanaatindeyiz.

ŞİMDİKİ KORUMA: Teke Kale şuan için tamamen korumasız bir durumdadır. Kalenin hemen kenarında yapılmış olan modern yangın kulesinde sadece yaz aylarında görev yapan görevliler bulunmaktadır. Bu durum bir nebze oldun yaz aylarında kaçak kazı yapan kişileri caydırmaktadır.

ÖNERİLEN KORUMA: Teke kalenin tek yapı olarak tescilinin yanı sıra Kalenin çok geniş bir alana yayılmadığı vede etrafında bir çok tekne mezarın bulunmasından dolayı raporumuz ekinde haritada öneri sit sınırimızın I.(birinci) Derece Arkeolojik Sit olarak tescilinin yapılması gerektiği kanaatindeyiz.

YAYIN DİZİSİ:

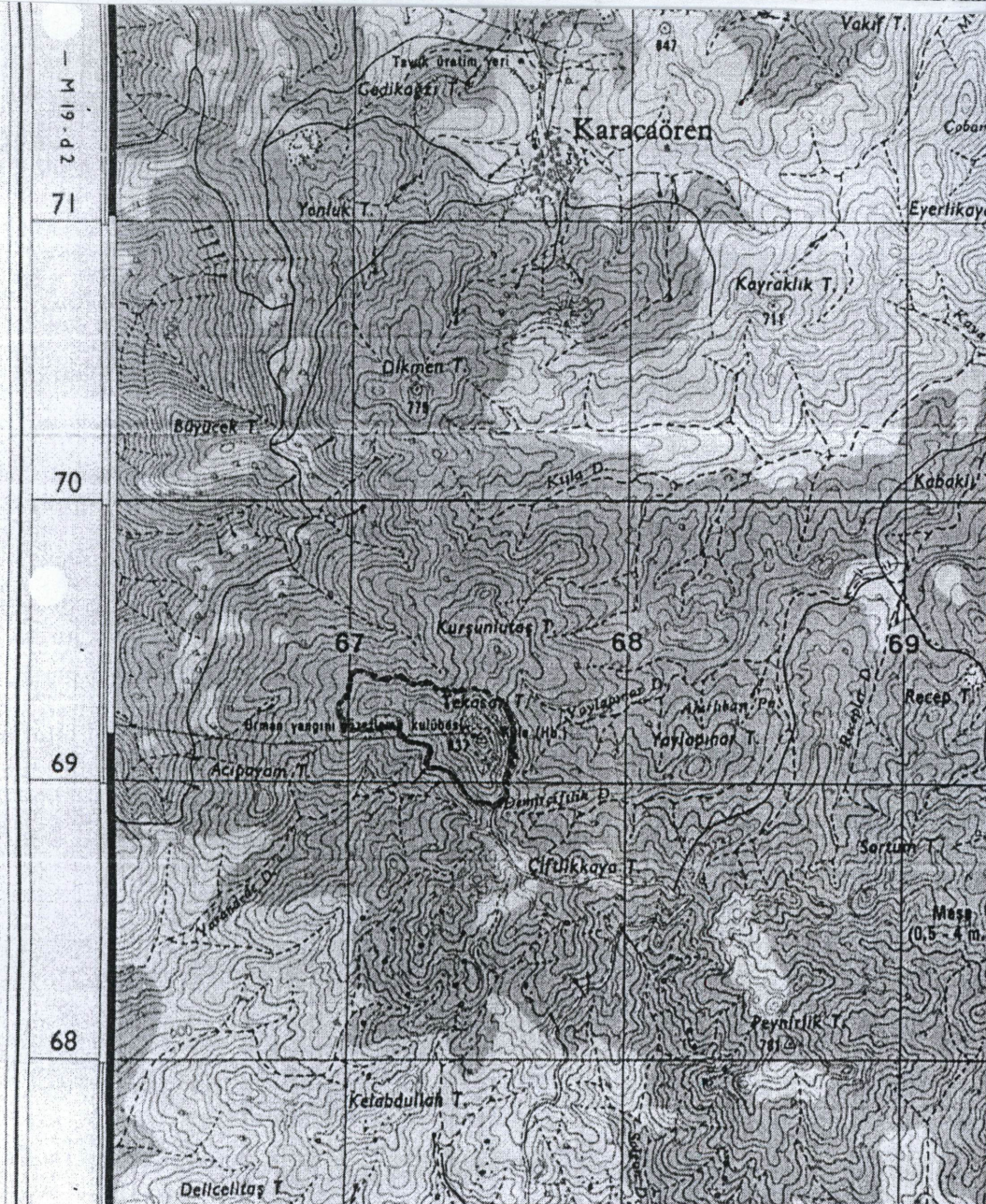
GÖZLEMLER: Teke Kale inşa edilirken muhtemeldir ki ilk olarak batıda bulunan ana gözlem kulesinin yeri saptanmış ve doğal kaya olan zemin inşa için hazırlanmıştır. Bunun nedeni de tepenin en yüksek ve en stratejik bir noktasında kulenin yapılmış olmasıdır. Kule, sur duvarlarına bağlanmadan inşa edilmiştir. Temelleri sur ile devamlı temel değildir. Bu tip kuleler Helenistik çağda çok yaygındır. Bütün kale duvarlarında kullanılan arazinin doğal taşı olan pegmatit, kule duvarlarında da kullanılmıştır

KORUMA DERECESESİ:
HAZIRLAYANLAR: 22...1.02.../2010
YUSUF ÇORBACIOĞLU ARKEOLOG
FEHMİ SUSAM HARİTA MÜHENDİSİ

KONTROL EDEN: 22...1.02.../2010

REVİZYON:
AYDIN KÜLTÜR VE TABİAT VARLIKLARINI KORUMA BÖLGE KURULU ONAYI

KÜLTÜR VE TABİAT VARLIKLARINI KORUMA BÖLGE KURULUNUN
23.02.2010 GÜN VE 2.692
SAYILI KARAR EKİDİR.



I.(BİRİNCİ)DERECE ARKEOLOJİK SİT