

**T.C.**  
**KÜLTÜR VE TURİZM BAKANLIĞI**  
**Karabük Kültür Varlıklarını Koruma Bölge Kurulu Müdürlüğü**  
**KARAR**

**Toplantı Tarihi ve No : 25.12.2014 130**  
**Karar Tarihi ve No : 25.12.2014 2017**

**Toplantı Yeri**  
**SAFRANBOLU**

Zonguldak İli, Gökçebey İlçesi, Bakacakkadı Beldesi, Kadioğlu Mahallesi, Ankara Kültür ve Tabiat Varlıklarını Koruma Kurulu'nun 24.07.2003 gün ve 8682 sayılı kararı ile Ankara Kültür ve Tabiat Varlıklarını Koruma Kurulu'nun 24.07.2003 gün ve 8682 sayılı kararı ile tescilli alanda Korunması Gerekli Taşınmaz Kültür Varlıklarının ve Sitlerin Tespit ve Tescili Hakkında Yönetmelik kapsamında Karabük Kültür Varlıklarını Koruma Bölge Kurulu Müdürlüğü'nce yapılan arkeolojik sit irdelemesini konu alan 17.12.2014 gün ve 1172 sayılı raporu okundu, ekleri incelendi, yapılan görüşmeler sonucunda;

Zonguldak İli, Gökçebey İlçesi, Bakacakkadı Beldesi, Kadioğlu Mahallesi, 148 ada; 270, 274, 275, 281, 282, 284, 285, 248, 249, 250, 251, 257, 258, 265, 278, 286, 269, 273, 276, 277, 280, 252, 256, 259, 260, 261, 264, 233, 253, 254, 255, 271, 272, 279, 283, 243, 262 ve 263 parselde kayıtlı taşınmazların kültür varlığı veya kalıntısı bulunma olasılığı olan alanlardan olması nedeniyle bahsi geçen taşınmazların kararımız eki 1/3000 ölçekli haritada belirtildiği şekliyle 3.derece arkeolojik sit alanı olarak tescil edilmesine, Karabük Kültür Varlıklarını Koruma Bölge Kurulu Müdürlüğünce hazırlanan tescil fişinin uygun olduğuna (OLUMLU),

Bu alanlarda gerçekleştirilecek her türlü uygulamanın yürürlükte bulunan ilke kararları ve mevzuat çerçevesince yürütülmesi gerektiğine, Kültür ve Tabiat Varlıklarını Koruma Kanunu uyarınca, Koruma Amaçlı İmar Planı yapılıncaya kadar Arkeolojik sit alanlarına ilişkin yürürlükteki ilke kararlarında yer alan hususların geçiş dönemi koşulları olarak belirlenmesine karar verildi.



İL: ZONGULDAK  
İLÇE: GÖKÇEBEY  
BİLDE: BAKACAKKADI  
MAHALLE: KADIOĞLU

LEJANT

●●●●●●●● 3. DERECE ARKEOLOJİK SİT ALANI

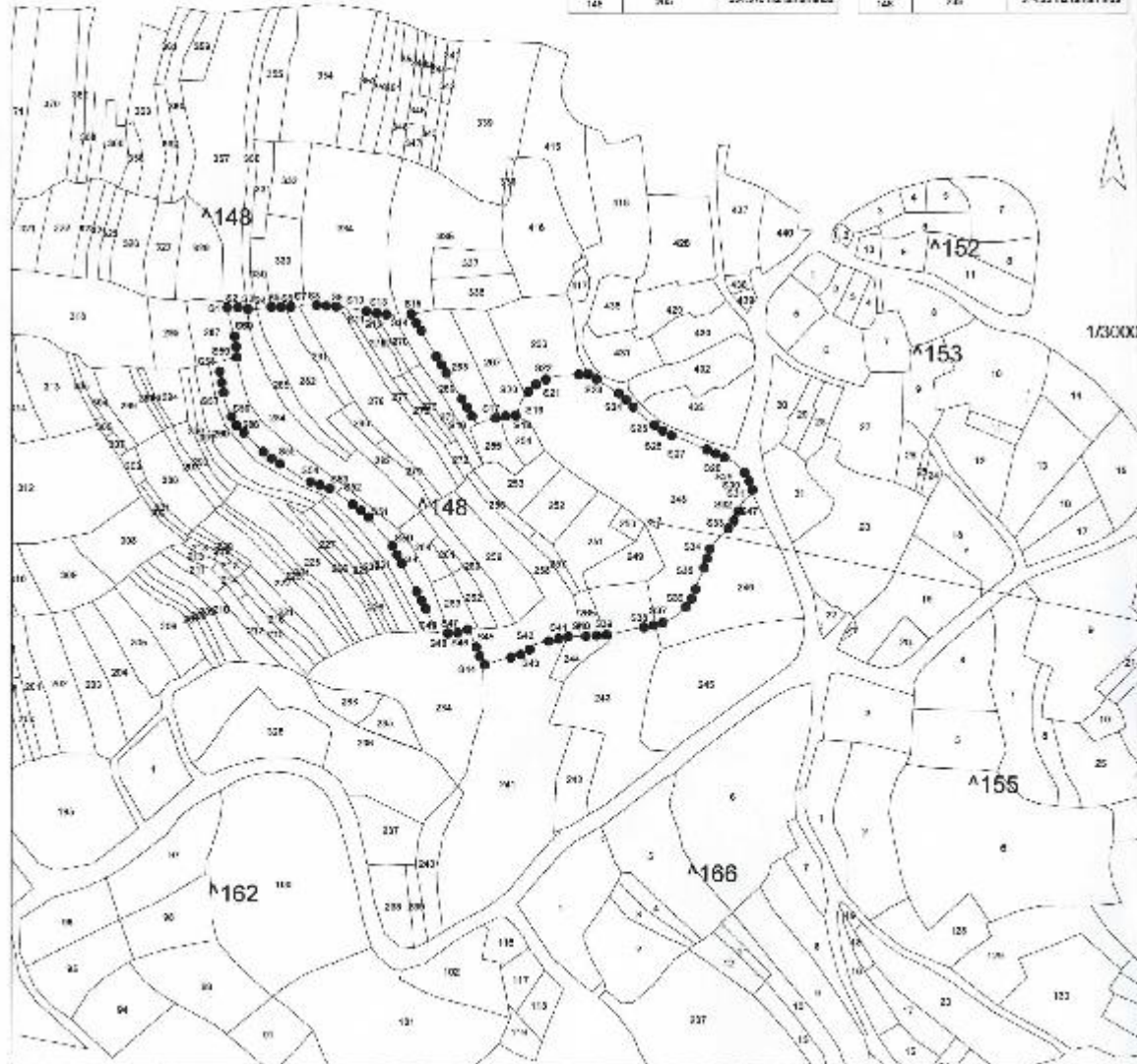
3. DERECE ARKEOLOJİK SİT ALANI: 30306.64 m<sup>2</sup>  
ÇEVRESİ : 813.60 m

3. DERECE ARKEOLOJİK SİT ALANI SINIRI İÇERİSİNDE  
YER ALAN PARSELLERİN LİSTESİ

KOD	NOVAHİ	ALAN	KOD	PARSELİ	ALAN	KOD	PARSELİ	ALAN
148	270	248.880 m <sup>2</sup> tarım arazi	148	279	248.110 m <sup>2</sup> tarım arazi	148	289	248.880 m <sup>2</sup> tarım arazi
148	274	125.844 m <sup>2</sup> tarım arazi	148	286	100.708 m <sup>2</sup> tarım arazi	148	284	267.870 m <sup>2</sup> tarım arazi
148	275	517.041 m <sup>2</sup> tarım arazi	148	288	628.540 m <sup>2</sup> tarım arazi	148	292	407.007 m <sup>2</sup> tarım arazi
148	281	490.228 m <sup>2</sup> tarım arazi	148	293	100.000 m <sup>2</sup> tarım arazi	148	291	430.984 m <sup>2</sup> tarım arazi
148	282	100.000 m <sup>2</sup> tarım arazi	148	294	294.844 m <sup>2</sup> tarım arazi	148	295	294.844 m <sup>2</sup> tarım arazi
148	284	212.300 m <sup>2</sup> tarım arazi	148	297	507.184 m <sup>2</sup> tarım arazi	148	298	235.532 m <sup>2</sup> tarım arazi
148	285	152.870 m <sup>2</sup> tarım arazi	148	299	222.331 m <sup>2</sup> tarım arazi	148	299	612.731 m <sup>2</sup> tarım arazi

KOD	NOVAHİ	ALAN	KOD	PARSELİ	ALAN	KOD	NOVAHİ	ALAN
148	248	880.380 m <sup>2</sup> tarım arazi	148	252	980.640 m <sup>2</sup> tarım arazi	148	242	742.204 m <sup>2</sup> tarım arazi
148	240	290.208 m <sup>2</sup> tarım arazi	148	246	230.992 m <sup>2</sup> tarım arazi	148	262	127.568 m <sup>2</sup> tarım arazi
148	250	157.217 m <sup>2</sup> tarım arazi	148	254	134.768 m <sup>2</sup> tarım arazi	148	285	421.994 m <sup>2</sup> tarım arazi
148	251	181.648 m <sup>2</sup> tarım arazi	148	253	468.552 m <sup>2</sup> tarım arazi			
148	247	218.672 m <sup>2</sup> tarım arazi	148	241	134.464 m <sup>2</sup> tarım arazi			
148	249	1070.308 m <sup>2</sup> tarım arazi	148	245	487.484 m <sup>2</sup> tarım arazi			
148	246	224.276 m <sup>2</sup> tarım arazi	148	243	274.232 m <sup>2</sup> tarım arazi			

ONANDI  
KARABÜK KÜLTÜR VARLIKLARINI  
KORUMA BÖLGE KURULUNUN  
25.12.2016 TARİH VE 247 SAYILI  
KARAR EKİDİR.



3. DERECE ARKEOLOJİK SİT ALANI SINIR KOORDINATLARI

SİT ALANI SINIRI KOORDİNATLARI			SİT ALANI SINIRI KOORDİNATLARI			SİT ALANI SINIRI KOORDİNATLARI		
Notelin	Y	X	Notelin	Y	X	Notelin	Y	X
51	424970.212	4577486.773	51	424977.246	4577071.793	51	424977.246	4577043.724
52	424984.128	4577486.773	52	424981.182	4577262.221	52	424981.182	4577241.154
53	424981.262	4577486.638	53	424988.250	4577071.128	53	424988.250	4576843.054
54	424983.387	4577486.450	54	424983.370	4577070.717	54	424983.370	4576838.046
55	424979.922	4577486.878	55	424980.370	4577072.292	55	424980.370	4576841.074
56	424981.972	4577486.670	56	424980.786	4577077.128	56	424980.786	4576841.074
57	424989.182	4577486.228	57	424976.172	4577076.458	57	424976.172	4576841.074
58	424982.052	4577486.852	58	424976.040	4577073.878	58	424976.040	4576843.503
59	424978.087	4577486.072	59	424977.780	4577077.783	59	424977.780	4576841.214
60	424974.922	4577486.852	60	424971.340	4577071.802	60	424971.340	4576843.734
61	424984.862	4577486.072	61	424981.280	4577069.883	61	424981.280	4576843.815
62	424980.842	4577486.612	62	424986.880	4577069.883	62	424986.880	4576841.885
63	424947.077	4577486.377	63	424986.330	4577067.738	63	424986.330	4576843.865
64	424948.082	4577486.052	64	424983.130	4577065.543	64	424983.130	4576843.875
65	424948.082	4577486.052	65	424976.030	4577065.278	65	424976.030	4576843.305
66	424948.082	4577486.052	66	424971.470	4577065.108	66	424971.470	4576843.069
67	424947.171	4577486.822	67	424964.180	4577062.248	67	424964.180	4576842.187
68	424905.071	4577486.762	68	424968.070	4577063.888	68	424968.070	4576842.887
69	424908.081	4577486.087	69	424968.030	4577060.300	69	424968.030	4576843.294
70	424910.481	4577486.852	70	424967.470	4577065.148	70	424967.470	4576843.284
71	424910.600	4577486.872	71	424965.070	4577063.773	71	424965.070	4576841.130
72	424928.837	4577486.862	72	424968.840	4577064.888	72	424968.840	4576843.820
73	424944.181	4577486.812	73	424971.120	4577066.738	73	424971.120	4576843.078
74	424948.082	4577486.052	74	424970.030	4577065.788	74	424970.030	4576843.078
75	424948.082	4577486.052	75	424971.180	4577064.878	75	424971.180	4576843.508
76	424948.082	4577486.052	76	424971.830	4577062.448	76	424971.830	4576843.308
77	424948.082	4577486.052	77	424971.830	4577062.448	77	424971.830	4576843.308
78	424948.082	4577486.052	78	424971.830	4577062.448	78	424971.830	4576843.308
79	424948.082	4577486.052	79	424971.830	4577062.448	79	424971.830	4576843.308
80	424948.082	4577486.052	80	424971.830	4577062.448	80	424971.830	4576843.308
81	424948.082	4577486.052	81	424971.830	4577062.448	81	424971.830	4576843.308
82	424948.082	4577486.052	82	424971.830	4577062.448	82	424971.830	4576843.308
83	424948.082	4577486.052	83	424971.830	4577062.448	83	424971.830	4576843.308
84	424948.082	4577486.052	84	424971.830	4577062.448	84	424971.830	4576843.308
85	424948.082	4577486.052	85	424971.830	4577062.448	85	424971.830	4576843.308
86	424948.082	4577486.052	86	424971.830	4577062.448	86	424971.830	4576843.308
87	424948.082	4577486.052	87	424971.830	4577062.448	87	424971.830	4576843.308
88	424948.082	4577486.052	88	424971.830	4577062.448	88	424971.830	4576843.308
89	424948.082	4577486.052	89	424971.830	4577062.448	89	424971.830	4576843.308
90	424948.082	4577486.052	90	424971.830	4577062.448	90	424971.830	4576843.308

