

**T.C.**  
**KÜLTÜR VE TURİZM BAKANLIĞI**  
**DIYARBAKIR KÜLTÜR VARLIKLARINI**  
**KORUMA BÖLGE KURULU**  
**KARAR**

**Toplantı Tarihi ve No : 17.12.2014-105**  
**Karar Tarihi ve No : 17.12.2014-2782**  
**Dosya No : 21.01/17**

**Toplantı Yeri**  
**DIYARBAKIR**

Diyarbakır İli, Bismil İlçesi, Tepe Köyü sınırları dahilinde bulunan, Diyarbakır Kültür ve Tabiat Varlıklarını Koruma Kurulu'nun 20.12.2002 gün ve 3061 sayılı kararı ile tescil edilen Hakemi Use [Diyarbakır Kültür ve Tabiat Varlıklarını Koruma Kurulu'nun 10.02.1990 gün ve 388 sayılı kararı ile tescillenen Tepe Köyü, Madrap Mevkiinde bulunan Höyük] Höyüğü'nün sit sınırlarının, Türkiye Ulusal Envanter Sistemi (TUES) kapsamında sayısallaştırılmasına ilişkin; Diyarbakır Kültür Varlıklarını Koruma Bölge Kurulu Müdürlüğü'nün 08.12.2014 gün ve 4430 sayılı raporu okundu. Ekleri ve konuya ilişkin bilgi, belgeler incelendi. Yapılan görüşmeler sonunda;

Taşınmaz Kültür Varlıklarının konum bilgilerinin Türkiye Ulusal Envanter Sistemi (TUES) kapsamında sayısallaştırılması amacı ile hazırlanan, Diyarbakır İli, Bismil İlçesi, Tepe Köyü sınırları dahilinde bulunan, Hakemi Use [Tepe Köyü, Madrap Mevkiinde bulunan Höyük] Höyüğü'nün I. Derece Arkeolojik Sit sınırlarını gösteren koordinatlı haritasının uygun olduğuna,

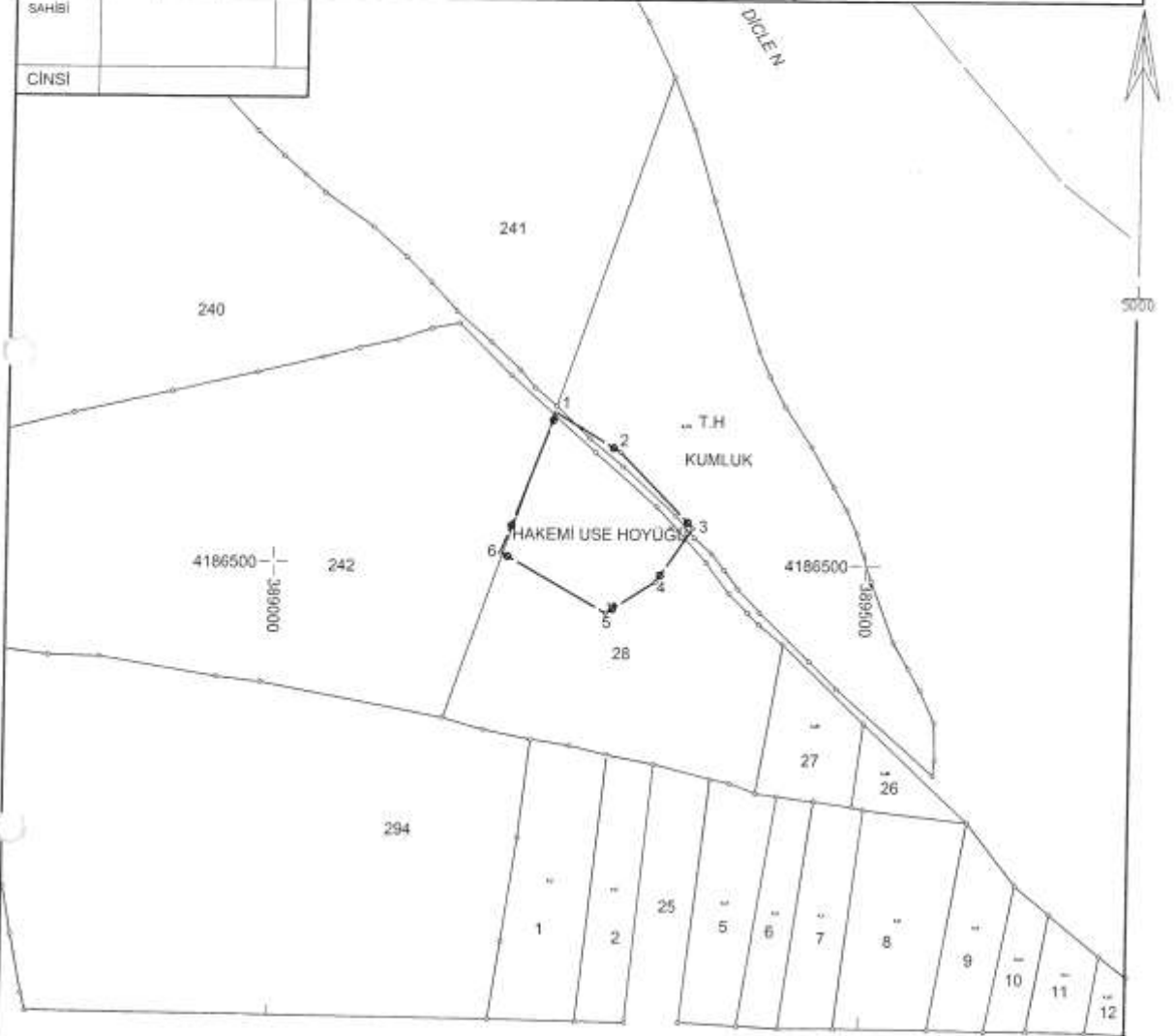
Hakemi Use [Tepe Köyü, Madrap Mevkiinde bulunan Höyük] Höyüğü'nün koruma esasları ve kullanma şartlarının, 2863 sayılı Kanununun 17. Maddesi gereğince, Kültür ve Tabiat Varlıklarını Koruma Yüksek Kurulunun, Arkeolojik Sitler, Koruma ve Kullanma Koşulları Başlıklı 05.11.1999 gün ve 658 sayılı ilke kararının 1. Madde'sinde bahsedilen hususlar çerçevesinde belirlenmesine karar verildi.

**ASLI GİBİDİR**

İLİ	- DIYARBAKIR		
İLÇESİ	- BISMİL		
KÖYÜ	- TEPE		
MAHALLE	-		
PAFTA NO	ADA NO	PARSEL NO	YÜZÖLÇÜMÜ
M45A20C	-	28	10390 135m2
SAHİBİ			
CİNSİ			

## SİT ALANLARI

SİT ALANININ	
ADI	HAKEMİ USE HÖYÜĞÜ
MEVKİİ	GERGERİ
BULUNDUĞU BÖL	TEPE KÖYÜ BATISI
1- Derece Ark Sit sınırı	●-----●
2- Kadastro sınırı	-----



### HARİTA KOORDİNATLARININ DATUMU

Koordinatlar :  
 Projeksiyon=UTM (3)  
 Elipsoid =EUROPEAN 1950  
 Datum =ED50  
 Dilim Orta Meridyeni=42 derece  
 Dilim Geniğiği=3derece  
 Başlangıç Eyoğu=-

### KOORDİNAT ÖZET

Nokta No	Y	X
1	389296.990	418627.032
2	389291.718	418654.195
3	389354.407	418630.511
4	389323.062	418648.236
6	389102.212	418600.117

T.C.  
 Kültür  
 13.12.2014  
 23.8.2