

T.C.
KÜLTÜR VE TURİZM BAKANLIĞI
DİYARBAKIR KÜLTÜR VARLIKLARINI
KORUMA BÖLGE KURULU
KARAR

Toplantı Tarihi ve No. :19.12.2014-107
Karar Tarihi ve No. :19.12.2014-2868
Dosya No. :73.06/17

Toplantı Yeri
DİYARBAKIR

Şırnak İli, Silopi ilçesi, Yeşiltepe Mahallesi, Bostancı Köyü, Basurin Mevkiinde bulunan, Diyarbakır Kültür Varlıklarını Koruma Bölge Kurulunun 27.01.2012 gün ve 303 sayılı kararla tescil edilen Basurin (Yankale) Höyük, Türkiye Ulusal Envanter Sistemi (TUES) kapsamında sayısallaştırılmasına ilişkin; Diyarbakır Kültür Varlıklarını Koruma Bölge Kurulu Müdürlüğü'nün 05.12.2014 gün ve 4425 sayılı raporu okundu. Ekleri ve konuya ilişkin bilgi, belgeler incelendi. Yapılan görüşmeler sonunda;

Taşınmaz Kültür Varlıklarının konum bilgilerinin Türkiye Ulusal Envanter Sistemi (TUES) kapsamında sayısallaştırılması amacı ile hazırlanan, Şırnak İli, Silopi İlçesi, Yeşiltepe Mahallesi, Bostancı Köyü, Basurin Mevkiinde bulunan Basurin (Yankale) Höyük, II. Derece Arkeolojik Sit sınırlarını gösteren koordinatlı haritasının uygun olduğuna,

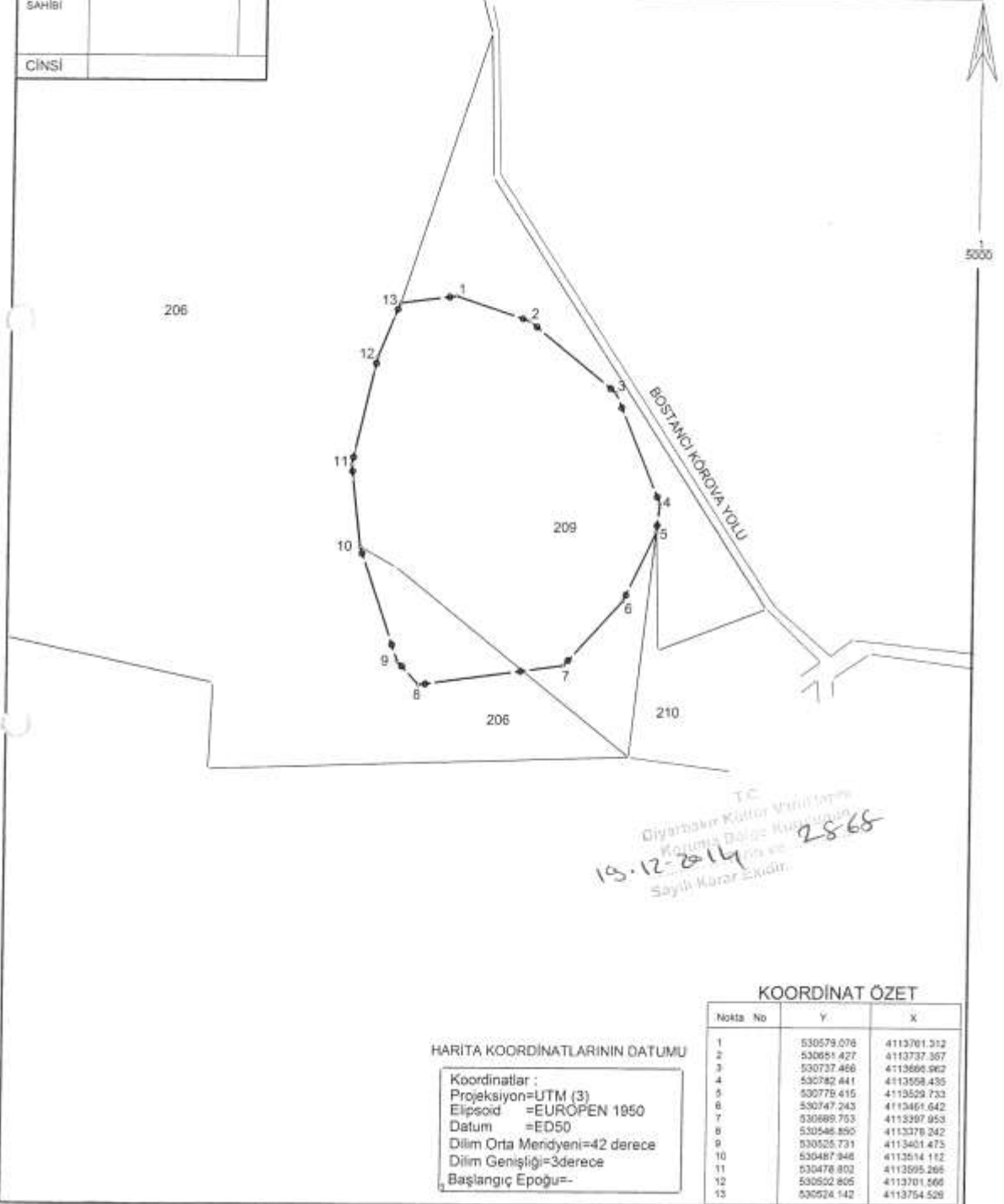
Basurin (Yankale) Höyüğün koruma esasları ve kullanma şartlarının, 2863 sayılı Kanunun 17. Maddesi gereğince, Kültür ve Tabiat Varlıklarını Koruma Yüksek Kurulunun, Arkeolojik Sitler, Koruma ve Kullanma Koşulları Başlıklı 05.11.1999 gün ve 658 sayılı ilke kararının 1. Madde'sinde bahsedilen hususlar çerçevesinde belirlenmesine karar verildi.

ASLI GİBİDİR

Mehriban KARAASLAN
Bölge Kurulu Müdürü

İLİ	: ŞIRNAK			SİT ALANININ	
İLÇESİ	: SİLOPI			ADI	YANKALE HOYÜĞÜ
KÖYÜ	: BOSTANCI			MEVKİİ	BASURIN
MAHALLE	: YEŞİLTEPE			BULUNDUĞU BÖL	YEŞİLTEPE MAH.GÜNEYİ
PAFTA NO	ADA NO	PARSEL NO	YÜZÖLÇÜMÜ	1-1 Derece Ark Sit sınırı	
3:		209	206	2- Kadastro sınırı	
SAHİBİ					
CİNSİ					

SİT ALANLARI



T.C.
Gıyâbakır Kültür Varlıkları
Koruma Bölge Kurulunun
15.12.2014 Tarih ve 2868
Sayılı Kararı Ekidir.

KOORDİNAT ÖZET

Nokta No	Y	X
1	530579.076	4113701.312
2	530661.427	4113737.357
3	530737.466	4113666.962
4	530782.441	4113558.435
5	530779.415	4113529.733
6	530747.243	4113461.642
7	530689.753	4113397.953
8	530546.850	4113378.242
9	530525.731	4113401.475
10	530487.946	4113514.152
11	530478.802	4113595.266
12	530502.806	4113701.566
13	530524.142	4113754.526

HARİTA KOORDİNATLARININ ÖZETİ

Koordinatlar :
Projeksiyon=UTM (3)
Elipsoid =EUROPEN 1950
Datum =ED50
Dilim Orta Meridyeni=42 derece
Dilim Geniřliđi=3derece
Bařlangıç Epöđü=-