

T.C.
KÜLTÜR VE TURİZM BAKANLIĞI
DİYARBAKIR KÜLTÜR VARLIKLARINI
KORUMA BÖLGE KURULU
KARAR

Toplantı Tarihi ve No : 16.12.2014-104
Karar Tarihi ve No : 16.12.2014 - 2719
Dosya No : 21.00.224

Toplantı Yeri
DİYARBAKIR

Diyarbakır İli, Yenişehir İlçesi, Aşağı Ekinciler Köyü sınırları dahilinde bulunan, Diyarbakır Kültür ve Tabiat Varlıklarını Koruma Kurulunun 22.02.1991 gün ve 683 sayılı kararıyla tescil edilen Aşağı Ekinciler Köyü Höyüğü'nün sit sınırlarının, Türkiye Ulusal Envanter Sistemi (TUES) kapsamında sayısallaştırılmasına ilişkin; Diyarbakır Kültür Varlıklarını Koruma Bölge Kurulu Müdürlüğü'nün 04.12.2014 gün ve 4399 sayılı raporu okundu. Ekleri ve konuya ilişkin bilgi, belgeler incelendi. Yapılan görüşmeler sonunda;

Taşınmaz Kültür Varlıklarının konum bilgilerinin Türkiye Ulusal Envanter Sistemi (TUES) kapsamında sayısallaştırılması amacı ile hazırlanan Diyarbakır İli, Yenişehir İlçesi, Aşağı Ekinciler Köyü sınırları dahilinde bulunan Aşağı Ekinciler Köyü Höyüğü'nün I. ve III Derece Arkeolojik Sit sınırlarını gösteren koordinatlı haritasının uygun olduğuna,

Aşağı Ekinciler Köyü Höyüğü'nün koruma esasları ve kullanma şartlarının, 2863 sayılı Kanunun 17.Maddesi gereğince, Kültür ve Tabiat Varlıklarını Koruma Yüksek Kurulunun, Arkeolojik Sitler, Koruma ve Kullanma Koşulları Başlıklı 05.11.1999 gün ve 658 sayılı ilke kararının 1. ve 3.Maddesinde bahsedilen hususlar çerçevesinde belirlenmesine ve geçiş dönemi yapılanma koşullarının Kurulumuza iletilmesine karar verildi.

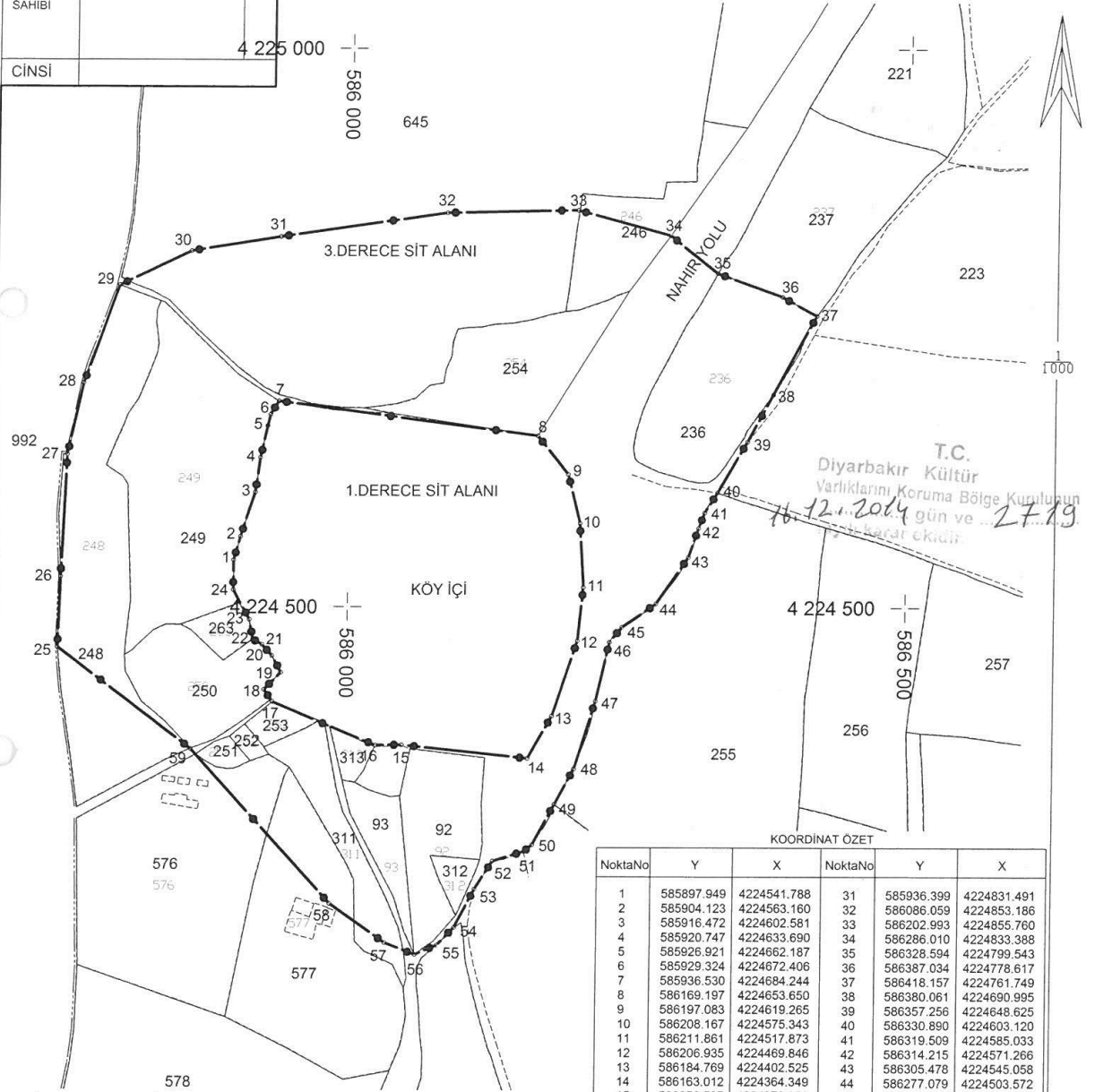
ASLI GİBİDİR

Mehriban KARAASLAN
Bölge Kurulu Müdürü

İLİ	: DİYARBAKIR		
İLÇESİ	: MERKEZ		
KÖYÜ	: AŞAĞI EKİNCİLER		
MAHALLE	: -		
PAFTA NO	ADA NO	PARSEL NO	YÜZÖLÇÜMÜ
L43C10C L43C15B	-	92/93/236/246/248/249/250/251/252/253/254/263/311/312/313	1.DERECE 80/748 771m2 3.DERECE 29/355 722m2
SAHİBİ			
CINSİ	4 225 000		

SİT ALANLARI

SİT ALANININ	
ADI	AŞAĞI EKİNCİLER KÖYÜ HOYUĞU
MEVKİİ	AŞAĞI EKİNCİLER MEVKİİ
BULUNDUĞU BÖLGE	AŞAĞI EKİNCİLER KÖYÜ İÇİ
1-I Derece Ark Sıt sınırı	
3- Kadastro sınırı	



HARİTA KOORDİNATLARININ DATUMU

Koordinatlar ;
 Projeksiyon=UTM (3)
 Elipsoid =EUROPEN 1950
 Datum =ED50
 Dilim Orta Meridyeni= 39derece
 Dilim Genişliği=3derece
 Başlangıç Epoğu=-

KOORDİNAT ÖZET

NoktaNo	Y	X	NoktaNo	Y	X
1	585897.949	4224541.788	31	585936.399	4224831.491
2	585904.123	4224563.160	32	586086.059	4224853.186
3	585916.472	4224602.581	33	586202.993	4224855.760
4	585920.747	4224633.690	34	586286.010	4224833.388
5	585926.921	4224662.187	35	586328.594	4224799.543
6	585929.324	4224672.406	36	586387.034	4224778.617
7	585936.530	4224684.244	37	586418.157	4224761.749
8	586169.197	4224653.650	38	586380.061	4224690.995
9	586197.083	4224619.265	39	586357.256	4224648.625
10	586208.167	4224575.343	40	586330.890	4224603.120
11	586211.861	4224517.873	41	586319.509	4224585.033
12	586206.935	4224469.846	42	586314.215	4224571.266
13	586184.769	4224402.525	43	586305.478	4224545.058
14	586163.012	4224364.349	44	586277.079	4224503.572
15	586050.537	4224376.253	45	586246.769	4224482.368
16	586026.728	4224375.843	46	586235.793	4224468.897
17	585933.546	4224414.839	47	586223.819	4224416.011
18	585926.256	4224425.561	48	586205.109	4224355.105
19	585941.085	4224440.952	49	586187.822	4224323.150
20	585933.014	4224455.968	50	586168.408	4224286.902
21	585923.816	4224466.104	51	586160.918	4224280.775
22	585915.940	4224470.597	52	586133.055	4224272.120
23	585912.584	4224488.456	53	586116.875	4224246.844
24	585897.949	4224514.953	54	586099.315	4224212.417
25	585740.807	4224463.131	55	586084.159	4224196.552
26	585742.881	4224526.516	56	586064.334	4224187.972
27	585747.620	4224636.109	57	586036.865	4224198.593
28	585761.672	4224700.157	58	585986.667	4224233.541
29	585793.090	4224787.815	59	585861.226	4224372.451
30	585856.972	4224818.620			