

T.C.  
KÜLTÜR ve TURİZM BAKANLIĞI  
Erzurum Kültür Varlıklarını Koruma Bölge Kurulu

KARAR

Toplantı Tarihi ve No :11.12.2014 - 85  
Karar Tarihi ve No :11.12.2014 -1424

Toplantı Yeri: ERZURUM

Erzincan İli, Kemah İlçesi sınırları dahilinde yapılması planlanan Kemah Barajı ve HES I -II, Deliçay HES projesi alanlarına ilişkin Arkeologlar Derneği İstanbul Şubesi'nin 15.10.2014 günlü yazısı ve eki rapor, 2014/514 sayılı Müdürlüğümüzün uzman raporu okundu, dosyası ve ekleri incelendi. Yapılan görüşmeler sonucunda;

Erzincan İli, Kemah İlçesi, Maksutuşağı Köyü sınırları dahilinde bulunan tarihi yol kalıntısının korunması gerekli taşınmaz kültür varlığı özelliği göstermesi nedeniyle 2863 sayılı Kanun kapsamında tescil edilmesine, koruma alanının ek 1/25.000 ölçekli haritada işaretlendiği şekliyle belirlenmesine karar verildi.

  
Lokman KEMALOĞLU  
Bölge Kurulu Müdürü

**BAŞKAN**  
Prof. Dr. Hüseyin YURTTAŞ  
(İmza)

**BAŞKAN YARDIMCISI**  
Sevda KESKİN  
(İmza)

**ÜYE**  
Yrd. Doç. Dr. Ali Yalçın TAVUKÇU

**ÜYE**  
Yrd. Doç. Dr. Selman CAN  
(İmza)

**ÜYE**  
Duran KURNAZ  
(İmza)

**ÜYE**  
Arzu SIRMACI  
(İmza)

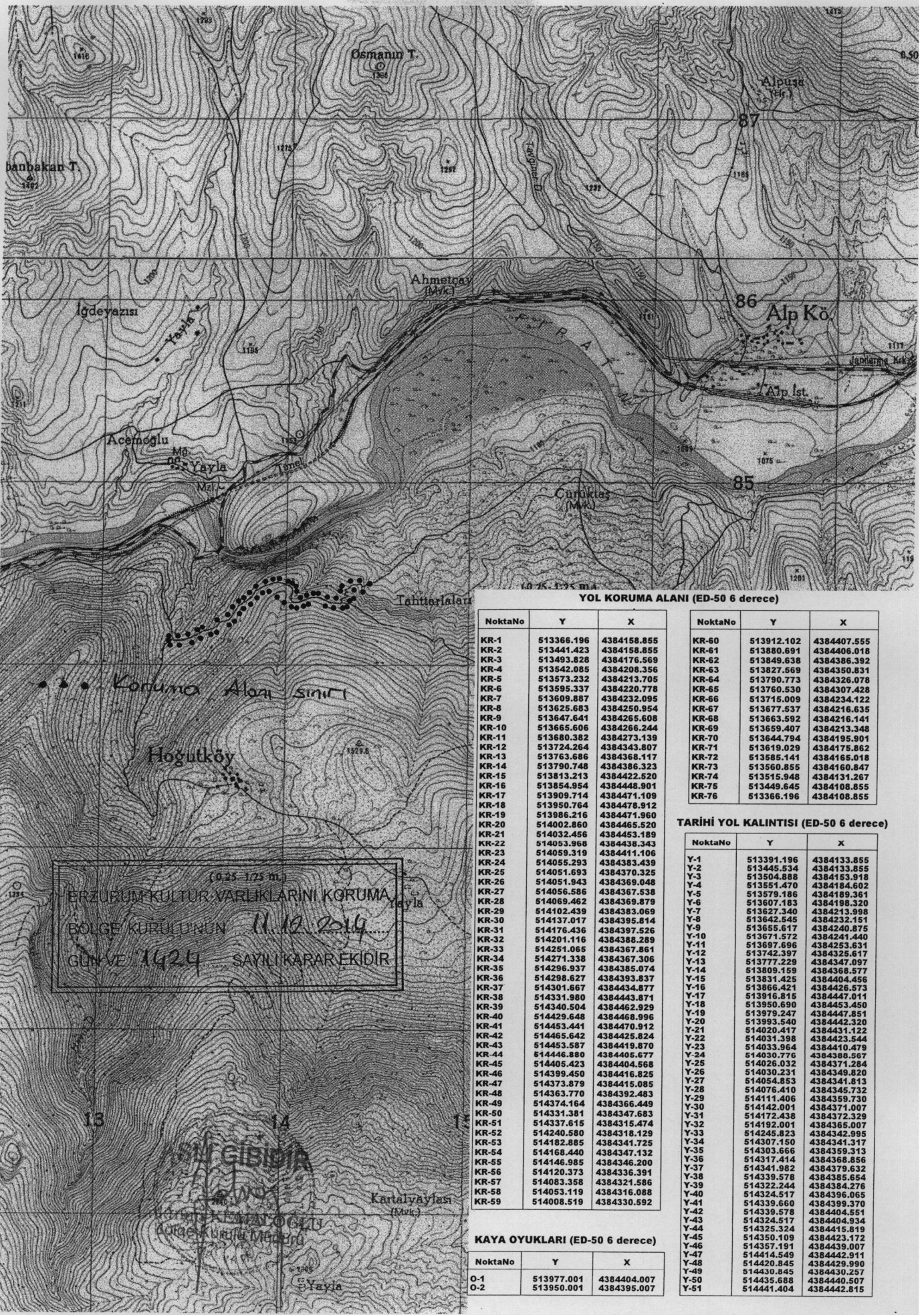
**ÜYE**  
Pınar BURKANKULU KARADENİZ  
(İmza)

**TEMSİLCİ ÜYE**  
Valilik Temsilcisi  
(Bulunmadı)

**TEMSİLCİ ÜYE**

**TEMSİLCİ ÜYE**

**TEMSİLCİ ÜYE**



(0,25 - 125 m.)  
**ERZURUM KÜLTÜR VARLIKLARINI KORUMA**  
**BÖLGE KURULU'NUN 11.12.2014**  
**GÜN VE 1424 SAYILI KARAR EKİDİR**

**YOL KORUMA ALANI (ED-50 6 derece)**

NoktaNo	Y	X
KR-1	513366.196	4384158.855
KR-2	513441.423	4384158.855
KR-3	513493.828	4384176.569
KR-4	513542.085	4384208.356
KR-5	513573.232	4384213.705
KR-6	513595.337	4384220.778
KR-7	513609.887	4384232.095
KR-8	513625.683	4384250.954
KR-9	513647.641	4384265.608
KR-10	513665.606	4384266.244
KR-11	513680.382	4384273.139
KR-12	513724.264	4384343.807
KR-13	513763.686	4384368.117
KR-14	513790.748	4384386.323
KR-15	513813.213	4384422.520
KR-16	513854.954	4384448.901
KR-17	513909.714	4384471.109
KR-18	513950.764	4384478.912
KR-19	513986.216	4384471.960
KR-20	514002.860	4384465.520
KR-21	514032.456	4384453.189
KR-22	514053.968	4384438.343
KR-23	514059.319	4384411.106
KR-24	514055.293	4384383.439
KR-25	514051.693	4384370.325
KR-26	514051.943	4384369.048
KR-27	514056.586	4384367.538
KR-28	514069.462	4384369.879
KR-29	514102.439	4384383.069
KR-30	514137.017	4384395.814
KR-31	514176.436	4384397.525
KR-32	514201.116	4384386.289
KR-33	514251.065	4384367.861
KR-34	514271.338	4384367.306
KR-35	514296.937	4384385.074
KR-36	514298.627	4384393.837
KR-37	514301.667	4384434.877
KR-38	514331.980	4384443.871
KR-39	514340.504	4384462.929
KR-40	514429.648	4384468.996
KR-41	514453.441	4384470.912
KR-42	514465.642	4384425.824
KR-43	514453.587	4384419.870
KR-44	514446.880	4384406.677
KR-45	514405.423	4384404.568
KR-46	514399.450	4384416.825
KR-47	514373.879	4384415.085
KR-48	514363.770	4384392.483
KR-49	514374.164	4384366.449
KR-50	514331.381	4384347.683
KR-51	514337.615	4384315.474
KR-52	514240.580	4384318.129
KR-53	514182.885	4384341.725
KR-54	514168.440	4384347.132
KR-55	514146.985	4384346.200
KR-56	514120.373	4384336.391
KR-57	514083.358	4384321.586
KR-58	514053.119	4384316.088
KR-59	514008.519	4384330.592

NoktaNo	Y	X
KR-60	513912.102	4384407.555
KR-61	513880.691	4384406.018
KR-62	513849.638	4384386.392
KR-63	513827.569	4384350.831
KR-64	513790.773	4384326.078
KR-65	513760.530	4384307.428
KR-66	513715.009	4384234.122
KR-67	513677.537	4384216.635
KR-68	513663.592	4384216.141
KR-69	513659.407	4384213.348
KR-70	513644.794	4384195.901
KR-71	513619.029	4384175.862
KR-72	513585.142	4384185.018
KR-73	513560.855	4384160.847
KR-74	513515.948	4384131.267
KR-75	513449.645	4384108.855
KR-76	513366.196	4384108.855

**TARİHİ YOL KALINTISI (ED-50 6 derece)**

NoktaNo	Y	X
Y-1	513391.196	4384133.855
Y-2	513445.534	4384133.855
Y-3	513504.888	4384153.818
Y-4	513576.471	4384184.602
Y-5	513579.186	4384189.361
Y-6	513607.183	4384198.320
Y-7	513627.340	4384213.998
Y-8	513642.545	4384232.151
Y-9	513655.617	4384240.875
Y-10	513671.572	4384241.440
Y-11	513697.696	4384253.631
Y-12	513742.397	4384325.617
Y-13	513777.229	4384347.097
Y-14	513809.159	4384368.577
Y-15	513831.425	4384404.456
Y-16	513866.421	4384426.573
Y-17	513916.815	4384447.011
Y-18	513950.690	4384453.450
Y-19	513979.247	4384447.851
Y-20	513993.540	4384442.320
Y-21	514020.417	4384431.122
Y-22	514031.398	4384423.544
Y-23	514033.964	4384410.479
Y-24	514030.776	4384388.567
Y-25	514026.032	4384371.284
Y-26	514030.231	4384349.820
Y-27	514054.853	4384341.813
Y-28	514076.410	4384345.732
Y-29	514111.406	4384359.730
Y-30	514142.001	4384371.007
Y-31	514172.438	4384372.329
Y-32	514192.001	4384365.007
Y-33	514245.823	4384342.995
Y-34	514307.150	4384341.317
Y-35	514303.666	4384359.313
Y-36	514317.414	4384368.856
Y-37	514341.982	4384379.632
Y-38	514339.576	4384385.654
Y-39	514322.244	4384384.276
Y-40	514324.517	4384396.065
Y-41	514339.660	4384399.370
Y-42	514339.578	4384404.551
Y-43	514324.517	4384404.934
Y-44	514325.324	4384415.819
Y-45	514350.109	4384423.172
Y-46	514357.191	4384439.007
Y-47	514414.549	4384442.911
Y-48	514420.845	4384429.990
Y-49	514430.845	4384430.257
Y-50	514435.688	4384440.507
Y-51	514441.404	4384442.815

**KAYA OYUKLARI (ED-50 6 derece)**

NoktaNo	Y	X
O-1	513977.001	4384404.007
O-2	513950.001	4384395.007