

T.C.
KÜLTÜR VE TURİZM BAKANLIĞI
EDİRNE KÜLTÜR VE TABİAT VARLIKLARINI
KORUMA BÖLGE KURULU
K A R A R

Toplantı Tarihi-No :14.01.2009-140
Karar Tarihi ve No :14.01.2009-2262

Toplantı Yeri
EDİRNE

Edirne İli, Uzunköprü İlçesi,sit alanı dışında, kısmen Değirmenci Köyü 374 parselde, kısmen Yeniköy 2588 ve 4303 parsellerde yer alan tümülüsün tescil edilmesi istemine ilişkin Edirne Valiliği(İl Kültür Turizm Müdürlüğü) nin 11.09.2008 gün ve B.16.0.KVM.4.22.00.00/2324 sayılı yazısı okundu,dosyası incelendi, yapılan görüşmeler sonunda;

Edirne İli, Uzunköprü İlçesi,sit alanı dışında, kısmen Değirmenci Köyü 374 parselde, kısmen Yeniköy 2588 ve 4303 parsellerde yer alan Tümülüsün 2863 sayılı yasa kapsamına giren özellikler taşınması nedeniyle Kültür Varlığı olarak tescil edilmesine,doğal ve çevresel özellikleri dikkate alınarak çevresine 15m koruma alanı konulmasına karar verildi.

ASLI GİBİDİR



Ömer EREN
Müdür V.

BAŞKAN
Murat YILDIZ
(İMZA)

BAŞKAN YARDIMCISI
Muhittin YILMAZ
(İMZA)

ÜYE
A.Gülçin KÜÇÜKKAYA
(İMZA)

ÜYE
M.Emin BAŞAR
(İMZA)

ÜYE
Özkan ERTUĞRUL
(İMZA)

ÜYE
Ahmet ERKURTOĞLU
(BULUNMADI)

ÜYE

ÜYE
Ender ÖZDEN
Edirne Valilik Tems.
(İMZA)

ÜYE
Hasan KARAKAYA
Edirne Müze Md.
(İMZA)

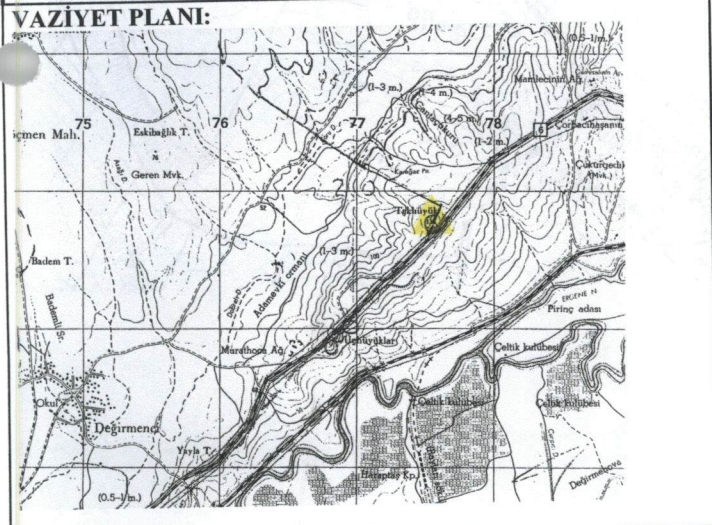
ÜYE

ÜYE

AVRUPA KONSEYİ		DOĞAL VE KÜLTÜREL VARLIKLARI KORUMA ENVANTERİ		ANIT		ENVANTER NO:					
TÜRKİYE		KÜLTÜR VE TABİAT VARLIKLARINI KORUMA GENEL MÜD.				HARİTA NO:					
İLİ: EDİRNE		İLÇESİ: UZUNKÖPRÜ		MAHALLE VEYA KÖYÜ: DEĞİRMENCI - YENİKÖY		KORUMA		ANIT SAL	1	2	3
SOKAK VE KAPI NO:		KADASTRO Pafta: Ada: Parsel: Değirmenci K - - 374 Yeniköy - - 2588-4303				DERECESİ		ÇEVRE SEL.	1	2	3
ADI: TEKHÖYÜK TÜMÜLÜSÜ		YAPTIRAN: -		YAPAN: -		MİMARİ ÇAĞI:					
		YAPIM TARİHİ: -		KİTABE: -		VAKFIYE: -					

GENEL TANIM: Tümülüsler yığma tepeler şeklinde oluşturulmuş mezar anıtlarıdır. Türkiye'deki tümülüs tipi gömünün en yaygın olduğu yerlerden birisi Trakya'dır. En çok bilinen biçim konik olmak üzere, küre, yarım küre, biçimsiz tümsekler gibi çeşitli tipleri bulunmaktadır. Tümülüsler mezar tipine göre; platformlar, çukurlular, mezar odalılar, lahitliler ve basit mezar olmak üzere beş ayrı grupta incelenebilir. Nadiren tek, çoğunlukla gruplar halinde bulunmaktadır. Trakya Tümülüsleri genelde civara hakim tepeler ve sırtlar üzerinde bulunmakta ve bu suretle sahiplerinin zenginlik ve gücünü ilan etmektedir. Bugünkü Trakya köy ve kentlerinin çoğunun yanında bu tepelerden birkaç tane bulmak olasıdır. Hatta bunlardan bazılarının günümüz mezarlıklarının ortalarında yükselmeleri oldukça dikkat çekicidir. Trakya'da bulunan Tümülüsler, Geç Tunç Çağı'ndan, Roma Dönemi'nin sonlarına kadar süren geniş bir sürece tarihlenmektedir.

KORUMA DURUMU: A İYİ	TAŞIYICI	A DIŞ YAPI	A ÜST YAPI	A İÇ YAPI	A SÜSLEME	A RUTUBET	A YOK
B ORTA		B	B	B	B ELAMAN	B	B İZİ VAR
C FENA		C	C	C	C	C	C ÖNEMLİ



GÖZLEMLER:

BUGÜNKÜ SAHİBİ:	BAKIMINDAN SORUMLU OLAN	TEKNİK	SU	ELEKTRİK	ISITMA	KANALİZASYON
		BİLGİLER				

YAPILAN ONARIMLAR

ORJİNAL KULLANIMI: Mezar Amaçlı

BUGÜNKÜ KULLANIMI: Mezar Amaçlı

ÖNERİLEN KULLANIMI:-

HAZIRLAYANLAR:
Günay KARAKAŞ Arkeolog M.A.
Hasan KARAKAYA Sanat Tarihçisi

KONTROL EDEN:
Hasan KARAKAYA Müze Müdürü

KURUL ONAYI:
E.K.T.V.K.K. Başkanı
Yrd. Doç. Dr. Murat YILDIZ

YAYIN DİZİNİ:

EKLER	
RAPOR	
FOTOĞRAF	
RÖLEVE PROJESİ	
HARİTA	
KİTABE	

REVİZYON:

