

**T.C.**  
**KÜLTÜR ve TURİZM BAKANLIĞI**  
**KÜTAHYA KÜLTÜR VARLIKLARINI KORUMA BÖLGE KURULU**  
**KARAR**

Toplantı Tarihi ve No : 29.01.2016-138  
Karar Tarihi ve No : 29.01.2016-3003

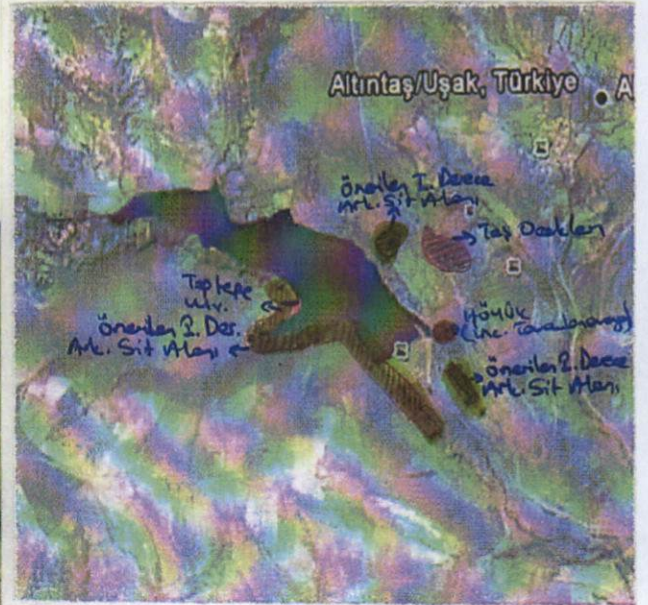
**64.00/475**  
Toplantı Yeri  
**KÜTAHYA**

Uşak İli, Merkez İlçesi, Altıntaş Köyü, Altıntaş Göleti Arkeolojik Yerleşim Yerinin I. (Birinci) Derece Arkeolojik Sit olarak tescil edilmesi istemine ilişkin; Uşak Valiliği İl Kültür ve Turizm Müdürlüğü'nün 17.06.2011 tarih ve B.16.4.KTM.0.64.00.00.168.01/1423 sayılı yazısı ve ekleri, faaliyetlerinin etkilendiği kurumlardan kurum görüşlerinin bildirilmesinin istendiği, Kütahya Kültür Varlıklarını Koruma Bölge Kurulu Müdürlüğü'nün 03.07.2014 tarih ve 38092246-165.02-64.00/475-1176 sayılı yazısı ve eki, istenen kurum görüşlerinin iletildiği, Eskişehir Valiliği, Çevre ve Şehircilik İl Müdürlüğü'nün 14.07.2014 tarih ve 58346687-252.99-5305 sayılı yazısı, Yatırım İşletmeler Genel Müdürlüğü'nün 11.07.2014 tarih ve 35698499-311[640120001]-135610 sayılı yazısı, İller Bankası Anonim Şirketi, Mekansal Planlama Dairesi Başkanlığının 11.07.2014 tarih ve 44812147-202.99-15427 sayılı yazısı, Uşak İl Özel İdaresi, İmar ve Kentsel İyileştirme Müdürlüğü'nün 11.08.2014 tarih ve 26163249-750-Otomatik/10206 sayılı yazısı, Enerji ve Tabii Kaynaklar Bakanlığı Maden İşleri Genel Müdürlüğü'nün 14.08.2014 tarih ve 20913469-101.29.02-254766-56955 sayılı yazısı ve ekleri, Uşak Valiliği, Çevre ve Şehircilik İl Müdürlüğü'nün 29.08.2014 tarih ve 52720483/252.99/4099 sayılı yazısı, Kütahya Kültür Varlıklarını Koruma Bölge Kurulu Müdürlüğü'nün 03.07.2014 tarih ve 38092246-165.02-64.00/475-1184 sayılı yazısı ve eki, Uşak Valiliği, Kadastro Müdürlüğü'nün 26.08.2014 tarih ve 85297090.175/1977 sayılı yazısı ve eki ile Kütahya Kültür Varlıklarını Koruma Bölge Kurulu Müdürlüğü uzmanlarınca hazırlanan Müdürlük evrakına 27.01.2016 tarih ve 571 sayı ile kayıtlı rapor okundu, ekleri ve işlem dosyası incelendi, yapılan görüşmeler sonucunda;

Uşak İli, Merkez İlçesi, Altıntaş Köyü, Altıntaş Göleti Arkeolojik Yerleşim Yerinin I. (Birinci) derece arkeolojik sit olarak tescil edilmesi istemine ilişkin; Uşak Müze Müdürlüğü uzmanlarınca hazırlanan 13.06.2011 tarihli rapor ve eki belgeler doğrultusunda sınırları kararımız eki 1/25000 ölçekli harita ile kadastral paftada gösterildiği şekliyle belirlenen Altıntaş Köyü, Altıntaş Göleti Arkeolojik Yerleşim Yerinin I. (Birinci) derece arkeolojik sit olarak tescil edilmesine; şerh konulacak parseller listesinin ve tescil fişinin onaylanmasına; I. (Birinci) derece arkeolojik sit sınırları içinde Kültür ve Tabiat Varlıklarını Koruma Yüksek Kurulu'nun 08.11.1999 tarih ve 658 sayılı ilke kararının geçerli olduğuna, karar verildi.

AVRUPA KONSEYİ TÜRKİYE	DOĞAL VE KÜLTÜREL VARLIKLARI KORUMA ENVANTERİ D.K.V.K.E KÜLTÜR VARLIKLARI VEMÜZELER GENEL MÜDÜRLÜĞÜ	<b>SİT</b>	ENVANTER No : HARİTA No:
İLİ: UŞAK	İLÇESİ: MERKEZ	MAHALLE KÖY VEYA MEVKİ: ALTINTAŞ KÖYÜ KAYADERESİ MEVKİİ	KADASTRO PAFTA: K.23.01.d ADA: - PARSEL: -
<b>ADI: ALTINTAŞ GÖLETİ ARKEOLOJİK YERLEŞİMİ</b>			
<b>GENEL TANIM:</b> Altıntaş Göleti Arkeolojik yerleşimi, Altıntaş Köyünün güneybatısında bulunan göletin çevresinde kayalık alan üzerinde yer almaktadır. Geniş bir alana yayılmış olan yerleşim alanında, ana kayaya oyularak yapılmış, odalar odaların zeminine oyulmuş mekanlar ve nişler yer almaktadır. Ayrıca yüzey araştırması esnasında sınırları tam olarak tespit edilemeyen göletin kuzeyinde antik dönemde de kullanıldığını düşündüğümüz taş ocakları ile gölete giden yola bitişik höyük yer almaktadır. Göletin güneybatısında, arkeolojik alan içerisinde kalan topçu tepe üzerinde yaklaşık 150m.uzunluğunda 6m. genişliğinde ve 2m. yüksekliğinde üzerinde yer yer çukurlar bulunan mevzi yer almaktadır.			
<b>ŞİMDİKİ TEHLİKELER:</b> Kayalık bir alandan oluşan gölet ve çevresinde ki kayaların sökülmesi yine bu alanlarda kaçak kazıların yapılması tahribatlara neden olmaktadır.			
<b>ŞİMDİKİ DURUM:</b>			
<b>SİT POTANSİYELİ:</b> I.Derece Arkeolojik Sit Alanı		<b>KORUMA DERECESESİ:</b> I.Derece Arkeolojik Sit Alanı	
<b>ŞİMDİKİ KORUMA:</b> -		<b>HAZIRLAYANLAR:</b> 13/06/ 2011 Macit AŞİR Arkeolog Sadık DOĞAN Müze Araştırmacısı	
<b>ÖNERİLEN KORUMA:</b> Köy Muhtarı ve Güvenlik Güçlerince		<b>KONTROL EDEN:</b> 13/06/ 2011 Sabih PAZARCI Müze Müdürü	
<b>YAYIN DİZİSİ:</b> Küçük Asya 2.cilt/ s.277 C.Texier		<b>KURUL KARARLARI NO:</b>	
<b>GÖZLEMLER:</b> -		<b>REVİZYON:</b> KURUL ONAYI	

**HARİTALAR, FOTOĞRAFLAR:**




T.C  
KÜLTÜR VE TURİZM BAKANLIĞI  
Kütahya Kültür Varlıklarını  
Koruma Bölge Kurulu Müdürlüğü

KÜTAHYA  
KÜLTÜR VARLIKLARINI KORUMA  
BÖLGE KURULU MÜDÜRLÜĞÜ  
29.01.2016 TARİH VE 3003  
SAYILI KARAR EKİDİR.

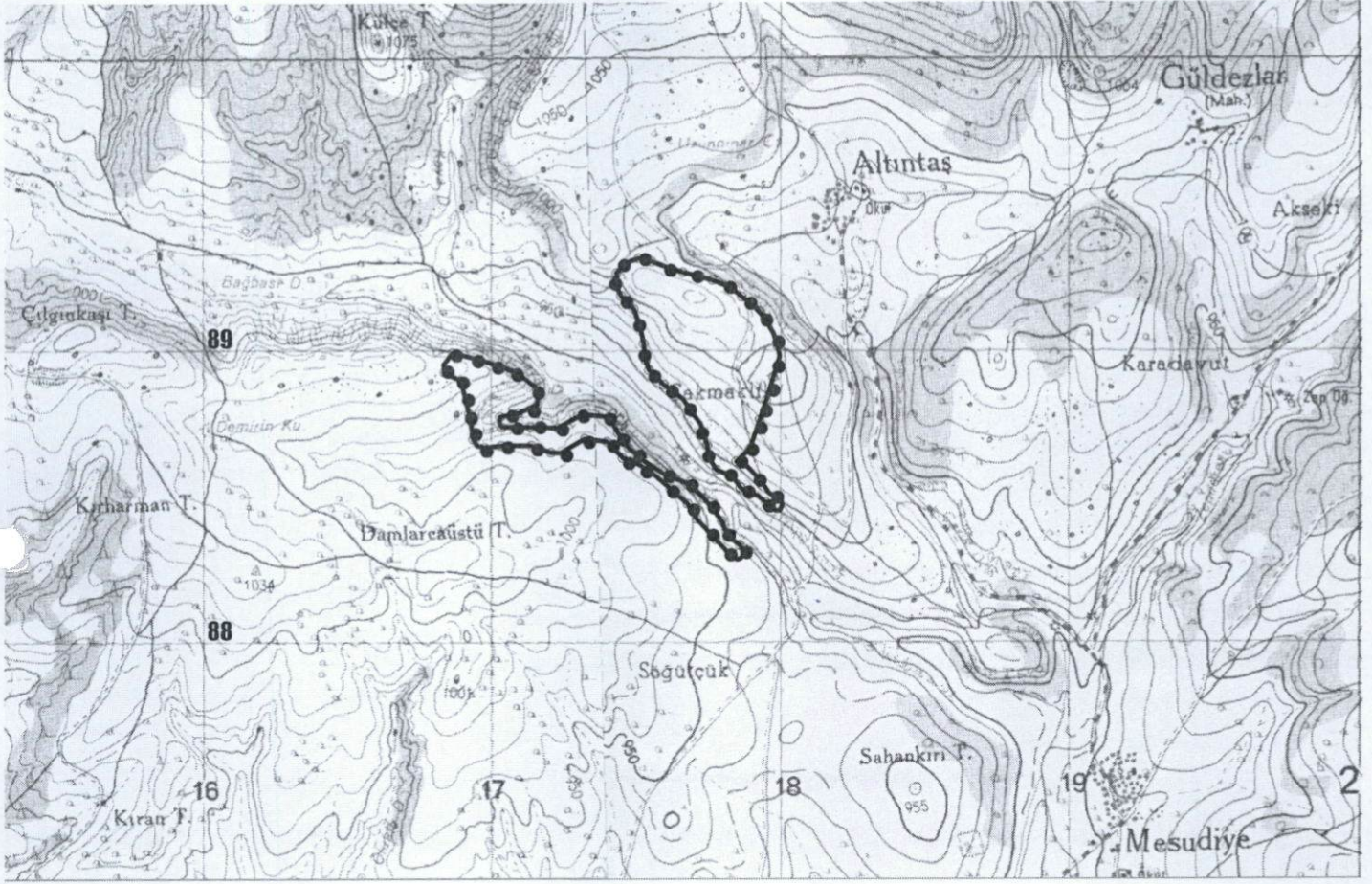
  
Yılmaz ERGİ  
Arkeolog



  
Mehmet Ali KARAKAYA  
Müdür V.

UŞAK İLİ, ALTINTAŞ KÖYÜ, KAYA DERESİ MEVKİİ  
ALTINTAŞ GÖLETİ ARKEOLOJİK YERLEŞİMİ  
I. DERECE ARKEOLOJİK SİT

K  
1/25000



UTM 6 derecelik dilime esas Avrupa 1950 (ED-50)  
datumu koordinat değerleri

Pafta Adı: K23-D1/K22-C2  
I.Derece Arkeolojik Sit

Nokta No	Y	X
1	717996.000	4288982.000
2	716864.000	4288995.000
3	717969.000	4289018.000
4	716961.000	4288972.000
5	717975.000	4289059.000
6	717086.000	4288930.000
7	717974.000	4288912.000
8	717154.000	4288874.000
9	717157.000	4288820.000
10	717950.000	4288832.000
11	717945.000	4289112.000
12	717091.000	4288790.000
13	717928.000	4288766.000
14	717028.000	4288777.000
15	717907.000	4289154.000
16	717026.000	4288758.000
17	717893.000	4288666.000
18	717034.000	4288741.000
19	717132.000	4288742.000
20	717875.000	4288308.000
21	717227.000	4288739.000
22	717865.000	4289185.000
23	717861.000	4288291.000
24	717314.000	4288786.000
25	717404.000	4288776.000
26	717858.000	4288337.000
27	717849.000	4288287.000
28	717436.000	4288722.000
29	717473.000	4288669.000
30	717846.000	4288622.000
31	717519.000	4288629.000
32	717827.000	4289218.000
33	717822.000	4288306.000
34	717603.000	4288575.000
35	717688.000	4288543.000
36	717814.000	4288368.000
37	717813.000	4288794.000
38	717736.000	4288495.000
39	717796.000	4288419.000
40	717814.000	4288368.000
41	717798.000	4288645.000
42	717858.000	4288337.000
43	717875.000	4288308.000
44	717796.000	4288419.000
45	717861.000	4288291.000
46	717776.000	4288355.000
47	717849.000	4288287.000
48	717822.000	4288306.000
49	717763.000	4289243.000
50	717776.000	4288355.000
51	717710.000	4288426.000
52	717736.000	4288495.000
53	717725.000	4288425.000
54	717678.000	4288478.000
55	717678.000	4288478.000
56	717678.000	4288478.000
57	717678.000	4288478.000
58	717678.000	4288478.000
59	717678.000	4288478.000
60	717678.000	4288478.000
61	717678.000	4288478.000
62	717678.000	4288478.000
63	717678.000	4288478.000
64	717678.000	4288478.000

Nokta No	Y	X
32	717507.000	4288613.000
33	717452.000	4288635.000
34	717686.000	4288543.000
35	717678.000	4288478.000
36	717398.000	4288691.000
37	717320.000	4288701.000
38	717662.000	4289269.000
39	717237.000	4288652.000
40	717204.000	4288654.000
41	717633.000	4289098.000
42	717618.000	4288529.000
43	717136.000	4288678.000
44	717032.000	4288678.000
45	717606.000	4289287.000
46	717603.000	4288575.000
47	716975.000	4288671.000
48	716949.000	4288678.000
49	717596.000	4289160.000
50	716936.000	4288700.000
51	717565.000	4288575.000
52	717553.000	4289307.000
53	716921.000	4288788.000
54	716894.000	4288901.000
55	717519.000	4288629.000
56	716836.000	4288330.000
57	716833.000	4288956.000
58	717507.000	4289318.000
59	717431.000	4289267.000
60	717507.000	4288613.000
61	717468.000	4289304.000
62	717507.000	4289318.000
63	717553.000	4289307.000
64	717606.000	4289287.000
65	717473.000	4288669.000
66	717662.000	4288287.000
67	717468.000	4289304.000
68	717452.000	4288635.000
69	717719.000	4289255.000
70	717763.000	4289243.000
71	717436.000	4288722.000
72	717404.000	4288776.000
73	717827.000	4289218.000
74	717865.000	4289185.000
75	717398.000	4288691.000
76	717907.000	4289154.000
77	717320.000	4288701.000
78	717314.000	4288786.000
79	717945.000	4289112.000
80	717975.000	4289059.000
81	717237.000	4288652.000
82	717227.000	4288652.000
83	717969.000	4289018.000
84	717204.000	4288654.000
85	717157.000	4288820.000
86	717974.000	4288912.000
87	717950.000	4288832.000
88	717154.000	4288974.000
89	717136.000	4288678.000

Nokta No	Y	X
64	717928.000	4288766.000
65	717893.000	4288666.000
66	717132.000	4288742.000
67	717091.000	4288790.000
68	717846.000	4288622.000
69	717880.000	4288609.000
70	717086.000	4288930.000
71	717925.000	4288562.000
72	717034.000	4288741.000
73	717032.000	4288678.000
74	717961.000	4288514.000
75	717994.000	4288495.000
76	717028.000	4288777.000
77	717026.000	4288758.000
78	718003.000	4288483.000
79	718005.000	4288474.000
80	716975.000	4288671.000
81	718000.000	4288460.000
82	716961.000	4288972.000
83	716949.000	4288678.000
84	717995.000	4288456.000
85	717989.000	4288454.000
86	716936.000	4288700.000
87	716932.000	4288727.000
88	717968.000	4288461.000
89	717948.000	4288483.000
90	716921.000	4288788.000
91	717937.000	4288491.000
92	716894.000	4288901.000
93	716864.000	4288995.000
94	717919.000	4288506.000
95	717886.000	4288514.000
96	716836.000	4288930.000
97	716833.000	4288956.000
98	717832.000	4288571.000
99	717778.000	4288593.000
100	717751.000	4288634.000
101	717746.000	4288678.000
102	717722.000	4288752.000
103	717693.000	4288790.000
104	717662.000	4288836.000
105	717625.000	4288866.000
106	717595.000	4288886.000
107	717543.000	4288937.000
108	717532.000	4288970.000
109	717525.000	4289026.000
110	717512.000	4289087.000
111	717491.000	4289144.000
112	717447.000	4289189.000
113	717432.000	4289217.000

T.C  
KÜLTÜR VE TURİZM BAKANLIĞI  
Kütahya Kültür Varlıklarını  
Koruma Bölge Kurulu Müdürlüğü

KÜTAHYA  
KÜLTÜR VARLIKLARINI KORUMA  
BÖLGE KURULU MÜDÜRLÜĞÜ  
29/01/2016 TARİH VE 3003  
SAYILI KARAR EKİDİR



UŞAK İLİ, ALTINTAŞ KÖYÜ, KAYA DERESİ MEVKİİ  
ALTINTAŞ GÖLETİ ARKEOLOJİK YERLEŞİMİ  
I. DERECE ARKEOLOJİK SİT

UTM 3 derecelik dilime esas Avrupa 1950 (ED-50)  
datumu koordinat değerleri



Nokta No	Y	X
1	457162,952	4287827,310
2	459002,186	4287817,377
3	459128,345	4287851,216
4	457151,836	4287860,514
5	457144,489	4287904,924
6	456318,002	4287748,963
7	457138,675	4287758,079
8	456319,231	4287692,902
9	457116,246	4287958,889
10	456252,284	4287665,084
11	456188,912	4287654,157
12	457001,925	4287631,688
13	457019,646	4287635,235
14	457019,646	4287602,104
15	457019,646	4287602,104
16	457019,646	4287602,104
17	457019,646	4287602,104
18	457019,646	4287602,104
19	457019,646	4287602,104
20	457019,646	4287602,104
21	457019,646	4287602,104
22	457019,646	4287602,104
23	457019,646	4287602,104
24	457019,646	4287602,104
25	457019,646	4287602,104
26	457019,646	4287602,104
27	457019,646	4287602,104
28	457019,646	4287602,104
29	457019,646	4287602,104
30	457019,646	4287602,104
31	457019,646	4287602,104
32	457019,646	4287602,104
33	457019,646	4287602,104
34	457019,646	4287602,104
35	457019,646	4287602,104
36	457019,646	4287602,104
37	457019,646	4287602,104
38	457019,646	4287602,104
39	457019,646	4287602,104
40	457019,646	4287602,104
41	457019,646	4287602,104
42	457019,646	4287602,104
43	457019,646	4287602,104
44	457019,646	4287602,104
45	457019,646	4287602,104
46	457019,646	4287602,104
47	457019,646	4287602,104
48	457019,646	4287602,104
49	457019,646	4287602,104
50	457019,646	4287602,104
51	457019,646	4287602,104
52	457019,646	4287602,104
53	457019,646	4287602,104
54	457019,646	4287602,104
55	457019,646	4287602,104
56	457019,646	4287602,104
57	457019,646	4287602,104
58	457019,646	4287602,104
59	457019,646	4287602,104
60	457019,646	4287602,104
61	457019,646	4287602,104
62	457019,646	4287602,104
63	457019,646	4287602,104
64	457019,646	4287602,104
65	457019,646	4287602,104
66	457019,646	4287602,104
67	457019,646	4287602,104

Nokta No	Y	X
67	456231,883	4287805,151
68	457078,246	4287408,928
69	456183,729	4287631,255
70	456188,687	4287555,094
71	457145,004	4287340,716
72	456188,912	4287654,157
73	457153,605	4287328,429
74	457153,309	4287319,370
75	456132,477	4287548,966
76	457149,854	4287305,543
77	456128,345	4287651,216
78	457144,726	4287301,710
79	456108,724	4287553,813
80	457138,675	4287280,206
81	456108,724	4287553,813
82	456108,724	4287553,813
83	456108,724	4287553,813
84	456108,724	4287553,813
85	456108,724	4287553,813
86	456108,724	4287553,813
87	456108,724	4287553,813
88	456108,724	4287553,813
89	456108,724	4287553,813
90	456108,724	4287553,813
91	456108,724	4287553,813
92	456108,724	4287553,813
93	456108,724	4287553,813
94	456108,724	4287553,813
95	456108,724	4287553,813
96	456108,724	4287553,813
97	456108,724	4287553,813

T.C  
KÜLTÜR VE TURİZM BAKANLIĞI  
Kültür Varlıkları Koruma  
Kurumu Bölge Kurulu Müdürlüğü

KÜLTÜR VARLIKLARINI KORUMA  
BÖLGE KURULU MÜDÜRLÜĞÜ  
SALİH KAMARER KURUMU  
01/2016 KAHİH 3003

Y. ERGÖK  
Arkeolog  
Müdür V.

KÜTAHYA KÜLTÜR VARLIKLARINI KORUMA BÖLGE KURULU'NUN 29/01/2016 TARİH VE 3003 SAYILI KARARI İLE TESCİLLENEN I.(BİRİNCİ) DERECE ARKEOLOJİK SİT İÇERİSİNDE KALAN PARSELLERİN LİSTESİ

SIRA NO	İLİ	İLÇESİ	KÖYÜ	PAFTA	ADA	PARSEL	PARSELİN ŞERHİ
1	Uşak	Merkez	Altıntaş	K23-D1	112	1	Tamamı
2	Uşak	Merkez	Altıntaş	K23-D1	113	1	Bir Kısmı
3	Uşak	Merkez	Altıntaş	K23-D1	123	4	Bir Kısmı
4	Uşak	Merkez	Altıntaş	K23-D1	126	7	Büyük Bir Kısmı
5	Uşak	Merkez	Altıntaş	K23-D1	126	8	Tamamı
6	Uşak	Merkez	Altıntaş	K23-D1	126	9	Tamamı
7	Uşak	Merkez	Altıntaş	K23-D1	126	10	Tamamı
9	Uşak	Merkez	Altıntaş	K23-D1	126	75	Tamamı
17	Uşak	Merkez	Altıntaş	K23-D1	130	1	Tamamı
18	Uşak	Merkez	Altıntaş	K23-D1	130	19	Bir Kısmı
19	Uşak	Merkez	Altıntaş	K23-D1	130	20	Bir Kısmı
20	Uşak	Merkez	Altıntaş	K23-D1	130	21	Bir Kısmı
21	Uşak	Merkez	Altıntaş	K23-D1	130	142	Bir Kısmı

T.C.  
KÜLTÜR VE TURİZM BAKANLIĞI  
Kütahya Kültür Varlıklarını  
Koruma Bölge Kurulu Müdürlüğü

KÜTAHYA  
KÜLTÜR VARLIKLARINI KORUMA  
BÖLGE KURULU MÜDÜRLÜĞÜ  
29.01.2016 TARİH VE 3003  
SAYILI KARAR EKİDİR

