

03.04.27

**T.C.**  
**KÜLTÜR VE TURİZM BAKANLIĞI**  
**ESKİŞEHİR KÜLTÜR VARLIKLARINI KORUMA BÖLGE KURULU**

**KARAR**

**Toplantı Tarih ve no:** 15.01.2016 – 184  
**Karar Tarih ve no :** 15.01.2016 – 3802

**Toplantı Yeri**  
**ESKİŞEHİR**

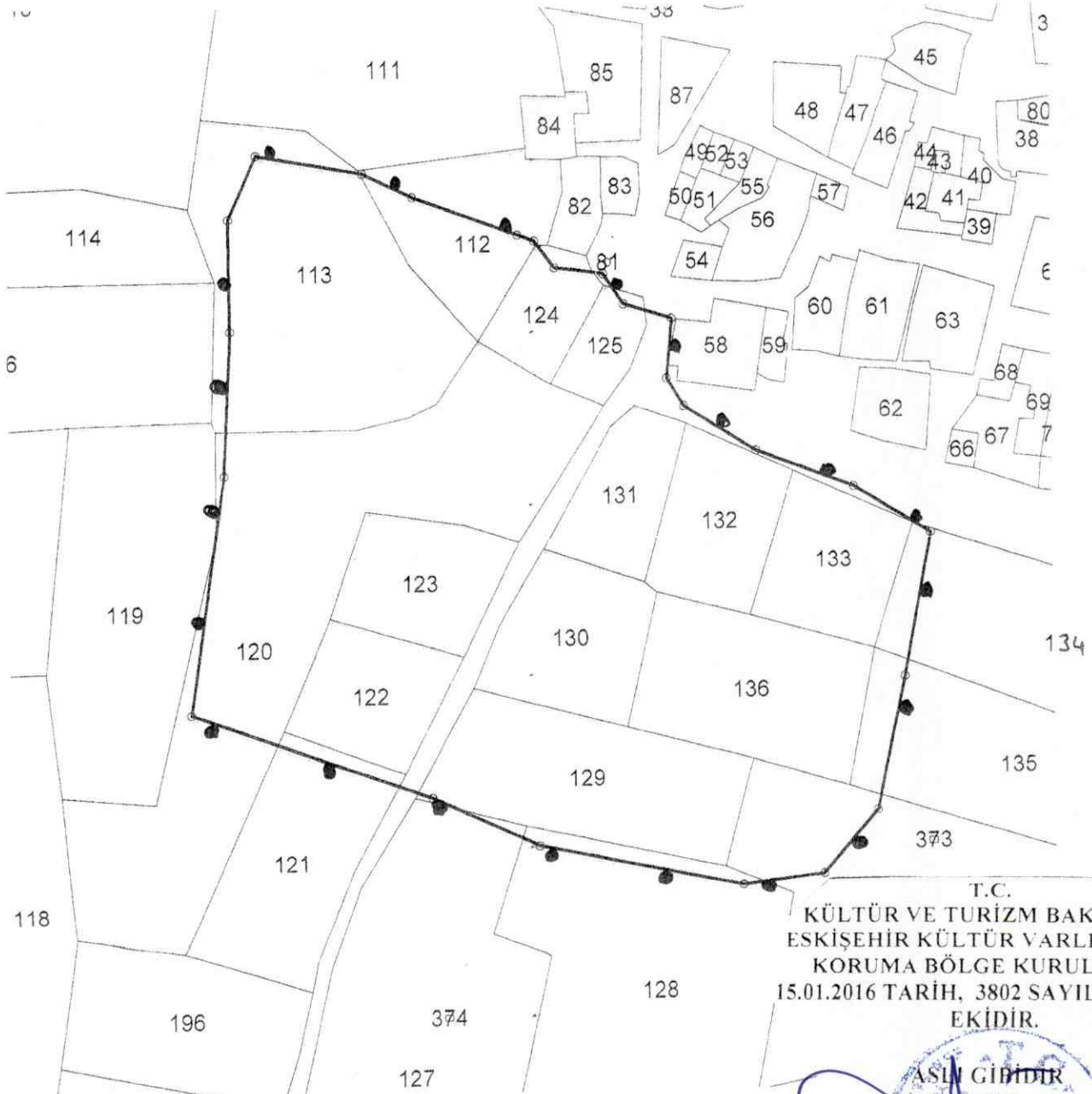
Afyonkarahisar İli, Dinar İlçesi, Karabedir Köyü'nde yer alan ve I. (Bir) Derece Arkeolojik Sit olarak tescilli Karabedir Nekropolü'nün sit sınırlarının ve adının güncellenmesi konusunda hazırlanan bilgi ve belgelerin değerlendirilmesi istemine ilişkin Kurul Müdürlüğü uzmanlarının 30.10.2014 tarihli yerinde inceleme raporu, ilgili kurum görüşlerinin iletildiği yazılar, Maden İşleri Genel Müdürlüğü'nün 14.07.2015 tarih, 254101 sayılı yazısı, Afyonkarahisar Valiliği'nin (Kadastro Müdürlüğü-Dinar Kadastro Birimi) 03.06.2015 tarih, 497023 sayılı yazısı, 08.01.2016 tarih, 202 sayılı dosya inceleme raporu okundu, koordinatlı sit sınırı paftası, sit sınırlarının aktarıldığı kadastral pafta, tescil fişi, fotoğrafları ve dosyası incelendi, yapılan görüşmeler sonucunda;

Afyonkarahisar İli, Dinar İlçesi, Karabedir Köyü'nde yer alan ve Eskişehir Kültür ve Tabiat Varlıklarını Koruma Kurulu'nun 10.11.2000 tarih, 1290 sayılı Kararı ile I. (Bir) Derece Arkeolojik Sit olarak tescilli, aynı Kurul'un 18.05.2001 tarih, 1453 sayılı Kararı ile Sit sınırlarının işaretlendiği kadastral paftası uygun bulunan alanda gerçekleştirilen arazi çalışmaları sonucu; yüzeyde tespit edilen buluntular doğrultusunda Karabedir Nekropolü olarak tescillenen alanın düz yerleşim niteliği de taşıdığı anlaşılmış olduğundan söz konusu alanın isminin Karabedir Nekropolü ve Yerleşim Alanı olarak güncellenmesine, hazırlanan tescil fişi, koordinatlı sit paftası ve sit sınırlarının aktarıldığı kadastral paftasının uygun olduğuna; söz konusu alanda Kültür Varlıklarını Koruma Yüksek Kurulu'nun Arkeolojik Sitler, Koruma ve Kullanma Koşulları'na ilişkin 05.11.1999 gün, 658 sayılı İlke Kararı'nın ilgili hükümlerinin geçerli olduğuna ve bu hükümlerin geçiş dönemi koruma esasları ve kullanma şartları olarak belirlenmesine; Sit sınırları içerisinde madencilik faaliyetlerinin yasaklanmasına ve Kurulumuzdan izinsiz herhangi bir fiziki ve inşai müdahalede bulunulmamasına karar verildi.

İl : Afyonkarahisar  
İlçesi : Dinar  
Köyü : Karabedir  
İkili : Karabedir Nekropolü

AFYONKARAHİSAR İLİ  
DİNAR İLÇESİ KARABEDİR KÖYÜ  
KARABEDİR NEKROPOLÜ VE YERLEŞİM ALANI  
I. (BİR) DERECE ARKEOLOJİK SİTİ

..... I. (Bir) Derece Arkeolojik Sit Sınırı



Düzenleyen  
Gürol ŞENER  
Tekniker  
03.06.2015

Onaylayan  
Mehmet BULUT  
Harita Müh.  
03.06.2015

T.C.  
KÜLTÜR VE TURİZM BAKANLIĞI  
ESKİŞEHİR KÜLTÜR VARLIKLARINI  
KORUMA BÖLGE KURULU'NUN  
15.01.2016 TARİH, 3802 SAYILI KARARI  
EKİDİR.





İl	: Afyonkarahisar
İlçe	: Dinar
Mah./Köy/Bel.	: Karabedir Köyü
Mevkii	:
Pafta	: L24-C1
Adı	: Karabedir Köyü Nekropolü ve Yerleşim Alanı
Tür	: Arkeolojik Sit
Projeksiyon	: UTM 6 Derece
Datum	: 1950
Dilim No	: 36
Dom	: 33
Ölçek	: 1/Kroki
	
I(Bir) Derece Arkeolojik Sit	

Nokta	No	Y	X
1		260724.974	4224377.349
2		260714.998	4224331.893
3		260704.988	4224290.357
4		260701.738	4224393.001
5		260687.194	4224271.119
6		260671.847	4224101.516
7		260661.769	4224269.050
8		260649.727	4224420.257
9		260647.027	4224447.835
10		260644.725	4224429.128
11		260632.326	4224452.758
12		260626.443	4224462.359
13		260611.310	4224464.821
14		260605.383	4224473.226
15		260600.262	4224475.331
16		260598.926	4224285.091
17		260568.111	4224488.426
18		260566.625	4224301.928
19		260552.766	4224496.447
20		260519.794	4224503.327
21		260510.622	4224483.658
22		260508.642	4224449.095
23		260506.733	4224404.990
24		260492.965	4224331.659

**T.C.  
KÜLTÜR VE TURİZM BAKANLIĞI  
ESKİŞEHİR KÜLTÜR VARLIKLARINI  
KORUMA BÖLGE KURULU'NUN  
15.01.2016 TARİH, 3802 SAYILI KARARI  
EKİDİR.**

**ASLI GIBİDİR**

**Sinan KOCA**  
**Bölge Kurulu Müdürü**

HAZIRLAYANILAR

ÖZLEM GÖKPINAR DEMİRCİ  
HARİTA MÜHENDİSİ

ONUR YILDIRIM  
ARKEOLOG



AVRUPA KONSEYİ	KÜLTÜREL VARLIKLARI KORUMA ENVANTERİ	K.V.K.E	SİT	ENVANTER NO:
TÜRKİYE	ESKİŞEHİR KÜLTÜR VARLIKLARINI KORUMA BÖLGE KURULU			HARİTA NO:
İli: Afyonkarahisar	İlçesi: Dinar	Mahalle Veya Köyü: Karabedir Köyü	Pafta:	Ada: Parsel:

Adı: Karabedir Nekropol ve Yerleşim Alanı

**GENEL TANIM:** Afyonkarahisar İli, Dinar İlçesi, Karabedir Köyü'nde bulunan alan köy yerleşim alanının güneybatı yönünde yer almaktadır. Eskişehir Kültür ve Tabiat Varlıklarını Koruma Bölge Kurulu'nun 10.11.2000 tarih, 1290 sayılı Kararı ile I. (Bir) Derece Arkeolojik Sit olarak tescil edilmiş, aynı kurulun 18.05.2001 tarih, 1453 sayılı Kararı ile de Sit sınırlarının işaretlendiği kadastral paftası uygun bulunmuştur. Sit sınırlarının orta ve kuzey bölümlerinde günümüz yapılaşmaları mevcuttur. Diğer alanlarda tarımsal faaliyetlerin devam ettiği görülmektedir.

**Koruma Şimdiki Tehlikeler:** Yapılaşma, kaçak kazılar ve tarımsal faaliyetler.

**Şimdiki Durum:** Alanın bir kısmında günümüz yapıları bulunmakta olup büyük bölümü tarla halindedir.

**Koruma Derecesi:** I. (Bir) Derece Arkeolojik Sit

**Sit Potansiyeli:** I. (Bir) Derece Arkeolojik Sit

**HAZIRLAYANLAR:** **TARİH:** 08.01.2016

**Şimdiki Koruma:** Yok

Onur YILDIRIM  
Arkeolog

Murat ZORLU  
Şehir Plancısı

**Önerilen Koruma:** Yerel yönetimlerce korunması.

**KONTROL EDEN:** Sinan KOCA  
Bölge Kurulu Müdürü

**TARİH:** 08.01.2016

**KURUL KARARLARI:**

**Yayın Dizisi:** -

**REVİZYON:**

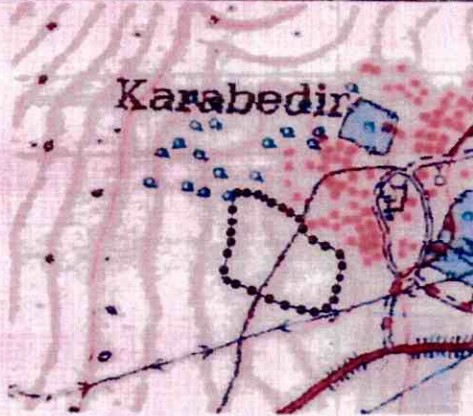
**GEEAYK ONAYI:**

**Gözlemler:**

**Kurul İsmi:** Kurul Karar Tarihi: Kurul Karar No:

Eskişehir KTVKBK - 10.11.2000 -1290

Eskişehir KTVKBK - 18.05.2001 - 1453



T.C.  
KÜLTÜR VE TURİZM BAKANLIĞI  
ESKİŞEHİR KÜLTÜR VARLIKLARINI  
KORUMA BÖLGE KURULU'NUN  
15.01.2016 TARİH, 3802 SAYILI KARARI  
EKİDİR.





EK: 5 - AFYONKARAHİSAR İLİ, DİNAR İLÇESİ, KARABEDİR KÖYÜ  
KARABEDİR NEKROPOL VE YERLEŞİM ALANI  
I. (BİR) DERECE ARKEOLOJİK SİT ALANINDA KALAN PARSELLERİN LİSTESİ

İLÇE/KÖY	ADA	PARSEL	BEYANLAR HANESİNE YAZILACAK ŞERH
<b>Dinar/Karabedir Köyü</b>			
Dinar/Karabedir Köyü		122	<b>"Tamamı I. (Bir) Derece Arkeolojik Sit alanında kalmaktadır"</b>
Dinar/Karabedir Köyü		123	"Tamamı I. (Bir) Derece Arkeolojik Sit alanında kalmaktadır"
Dinar/Karabedir Köyü		130	"Tamamı I. (Bir) Derece Arkeolojik Sit alanında kalmaktadır"
Dinar/Karabedir Köyü		131	"Tamamı I. (Bir) Derece Arkeolojik Sit alanında kalmaktadır"
Dinar/Karabedir Köyü		132	"Tamamı I. (Bir) Derece Arkeolojik Sit alanında kalmaktadır"
Dinar/Karabedir Köyü		133	"Tamamı I. (Bir) Derece Arkeolojik Sit alanında kalmaktadır"
Dinar/Karabedir Köyü		136	"Tamamı I. (Bir) Derece Arkeolojik Sit alanında kalmaktadır"
Dinar/Karabedir Köyü		112	<b>"Bir bölümü I. (Bir) Derece Arkeolojik Sit alanında kalmaktadır"</b>
Dinar/Karabedir Köyü		113	"Bir bölümü I. (Bir) Derece Arkeolojik Sit alanında kalmaktadır"
Dinar/Karabedir Köyü		120	"Bir bölümü I. (Bir) Derece Arkeolojik Sit alanında kalmaktadır"
Dinar/Karabedir Köyü		121	"Bir bölümü I. (Bir) Derece Arkeolojik Sit alanında kalmaktadır"
Dinar/Karabedir Köyü		124	"Bir bölümü I. (Bir) Derece Arkeolojik Sit alanında kalmaktadır"
Dinar/Karabedir Köyü		125	"Bir bölümü I. (Bir) Derece Arkeolojik Sit alanında kalmaktadır"
Dinar/Karabedir Köyü		81	"Bir bölümü I. (Bir) Derece Arkeolojik Sit alanında kalmaktadır"
Dinar/Karabedir Köyü		128	"Bir bölümü I. (Bir) Derece Arkeolojik Sit alanında kalmaktadır"
Dinar/Karabedir Köyü		129	"Bir bölümü I. (Bir) Derece Arkeolojik Sit alanında kalmaktadır"
Dinar/Karabedir Köyü		134	"Bir bölümü I. (Bir) Derece Arkeolojik Sit alanında kalmaktadır"
Dinar/Karabedir Köyü		135	"Bir bölümü I. (Bir) Derece Arkeolojik Sit alanında kalmaktadır"
Dinar/Karabedir Köyü		373	"Bir bölümü I. (Bir) Derece Arkeolojik Sit alanında kalmaktadır"
Dinar/Karabedir Köyü		374	"Bir bölümü I. (Bir) Derece Arkeolojik Sit alanında kalmaktadır"