

T.C.
KÜLTÜR VE TURİZM BAKANLIĞI
ESKİŞEHİR KÜLTÜR VARLIKLARINI KORUMA BÖLGE KURULU

KARAR

Toplantı Tarih ve no: 11.03.2016 – 189
Karar Tarih ve no : 11.03.2016 – 3980

Toplantı Yeri
ESKİŞEHİR

Afyonkarahisar İli, Sandıklı İlçesi, Çakır Mahallesi'nde yer alan ve I. (Bir) Derece Arkeolojik Sit olarak tescilli Beşevler Tepesi Höyüğü'ne ilişkin sit sınırları paftası ve tescil fişinin güncellenmesi konusunda hazırlanan bilgi ve belgelerin değerlendirilmesi istemine ilişkin Afyonkarahisar Valiliği'nin (İl Kültür ve Turizm Müdürlüğü) 15.12.20015 tarih, 4603sayılı yazısı ve eki 04.12.2015 tarihli Kurul Müdürlüğü ve Müze Müdürlüğü uzman raporu, ilgili kurum görüşlerinin iletildiği yazılar, Sandıklı Belediye Başkanlığı'nın 15.02.2016 tarih, 101 sayılı ve Maden İşleri Genel Müdürlüğü'nün 25.01.2016 tarih, 402920 sayılı yazısı, 08.03.2016 tarih, 2525 sayılı dosya inceleme raporu okundu, koordinatlı sit sınırı paftası, sit sınırlarının aktarıldığı kadastral pafta, fotoğrafları ve dosyası incelendi, yapılan görüşmeler sonucunda;

Afyonkarahisar İli, Sandıklı İlçesi, Çakır Mahallesi'nde yer alan ve Eskişehir Kültür ve Tabiat Varlıklarını Koruma Kurulu'nun 24.05.2007 tarih, 1911 sayılı kararı ile I. (Bir) Derece Arkeolojik Sit olarak tescilli, aynı Kurul'un 24.03.2009 tarih, 3465 sayılı kararı ile koordinatlı sit sınırı paftası uygun bulunan Beşevler Tepesi Höyüğü'ne ilişkin güncellenen tescil fişi, koordinatlı sit sınırı paftası ve sit sınırlarının aktarıldığı kadastral paftanın uygun olduğuna; alanda Kültür Varlıklarını Koruma Yüksek Kurulu'nun Arkeolojik Sitler, Koruma ve Kullanma Koşulları'na ilişkin 05.11.1999 gün, 658 sayılı İlke Kararı'nın ilgili hükümlerinin geçerli olduğuna ve bu hükümlerin geçiş dönemi koruma esasları ve kullanma şartları olarak belirlenmesine; Sit sınırları içerisinde toprağın sürülmesine dayalı tarımsal faaliyetlerinin ve madencilik faaliyetlerinin yasaklanmasına ve söz konusu alanda Kurulumuzdan izinsiz herhangi bir fiziki ve inşai müdahalede bulunulmamasına karar verildi.

AVRUPA KONSEYİ	DOĞAL VE KÜLTÜREL VARLIKLARI KORUMA ENVANTERİ D.K.V.K.E.		SİT	ENVANTER No.
TÜRKİYE	KÜLTÜR VARLIKLARI VE MÜZELER GENEL MÜDÜRLÜĞÜ			HARİTA NO:
İLİ:AFYONKARAHİSAR	İLÇE: SANDIKLI	MAHALLE,KÖY: ÇAKIR MAHALLESİ, BEŞEVLER MEVKİİ	PAFTA: 18 ve 20 ADA/ PARSEL: 147 ada, 6, 7, 8, 9, 10, 11, 13, 14, 43, 44, 45, 46, 47, 48, 49, 61, 64, 65, 66, 67, 68, 69, 70, 71, 72, 73, 74, 75, 76, 77, 78, 79, 80, 81, 82, 83, 84, 85, 86, 87, 88, 89, 90, 91, 92, 95 ve 99 nolu parseller ile 149 ada, 14 nolu parsel I.(Bir) Derece Arkeolojik Sit.	

ADI: Beşevler Tepesi Höyüğü

GENEL TANIM: Afyonkarahisar İli, Sandıklı İlçesi, Çakır Mahallesi, Beşevler Mevkii'nde, Hüdayi Kaplıcası'nın 1km. güneydoğusunda, Sandıklı-Hüdayi Kaplıcası yolunun da 1km. güneyinde bulunan höyüktür. Höyüğün yüksekliği 15-20m. civarında olup, kuzey-güney uzantısı 400m, doğu-batı uzantısı ise 450m. kadardır. Doğu-batı uzantılı olan höyüğün batı kesimi daha dik yamaçlara sahip iken doğu kesimine doğru yayvanlaştığı görülmektedir. Höyüğün kuzeyinde metruk İslami Mezarlık yer almaktadır. Höyük yüzeyindeki çanak çömlek parçalarından hareketle höyüğün ErkenTunç Çağı, 2. bin ve 1. bin yıl ve Roma Çağında iskan gördüğü anlaşılmaktadır.

ŞİMDİKİ TEHLİKELER: Kaçak kazılar, tarımsal faaliyetler.

ŞİMDİKİ DURUMU: Höyüğün üzerinde tarımsal faaliyetler yürütülmektedir. Ayrıca, höyük üzerinde 147 ada, 8 parsel üzerinde ihane yer almaktadır.

SIT POTANSİYELİ: Arkeolojik sit (ETÇ, 2. bin ve 1. bin yıl ve Roma Çağı)

KORUMA DERECESESİ:
I.(Bir) Derece Arkeolojik Sit

ŞİMDİKİ KORUMA: Korumasız.

HAZIRLAYANLAR 04.12.2015

Cemil DUMANLIOĞLU Arkeolog

ÖNERİLEN KORUMA: Yerel Yönetimlerce korunması.

Özlem GÖKPINAR DEMİRCİ Harita Müh.

YAYIN DİZİNİ:

**ESKİŞEHİR KÜLTÜR VARLIKLARINI
KORUMA BÖLGE KURULU'NUN
11.03.2016 TARİH, 3980 SAYILI KARARI
EKİDİR.**

KONTROL EDEN: 04.12.2015

Mevlüt ÜYÜMEZ Müze Müdürü

GÖZLEMLER:

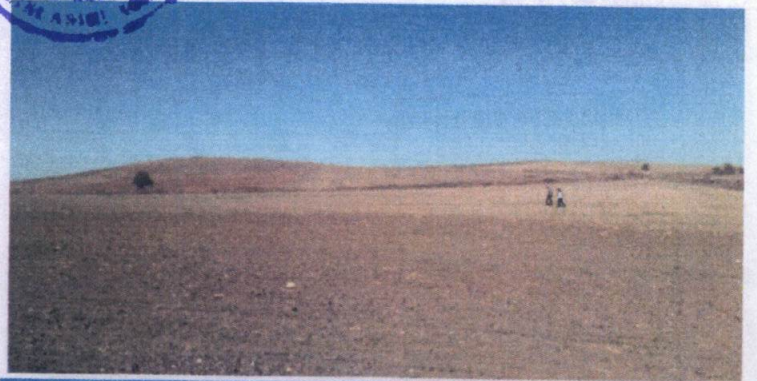
KURUL ONAYI:

REVİZYON:

ASLI GİBİDİR

Siman KOCA
Bölge Kurulu Müdürü

HARİTA VE FOTOĞRAFLAR:



EK: 4 - AFYONKARAHİSAR İLİ SANDIKLI İLÇESİ, ÇAKIR MAHALLESİ,
BEŞEVLER TEPEŞİ HÖYÜĞÜ

I. (BİR) DERECE ARKEOLOJİK SİT ALANINDA KALAN PARSELLERİN LİSTESİ

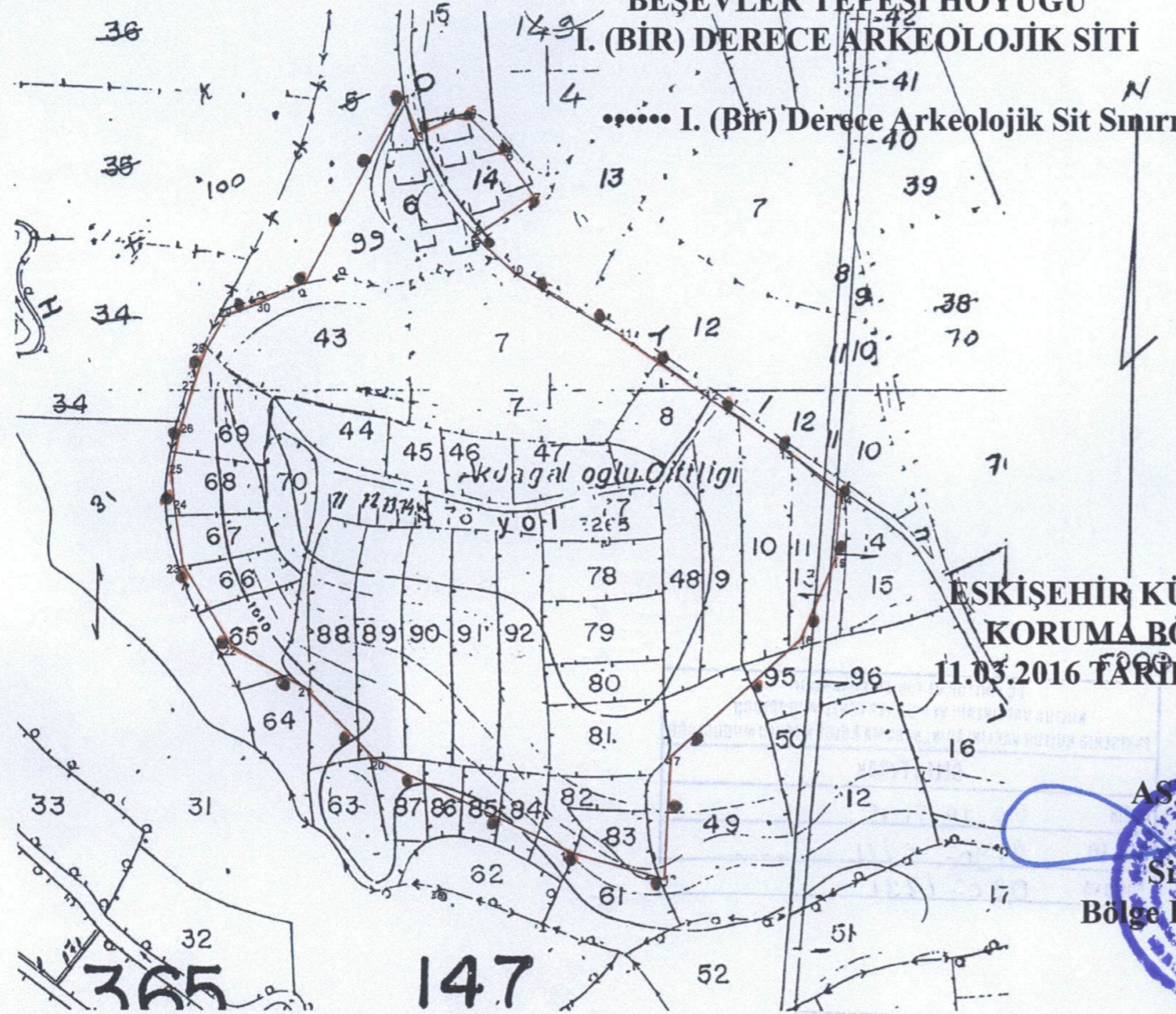
İLÇE/MAHALLE	ADA	PARSEL	BEYANLAR HANESİNE YAZILACAK ŞERH
Sandıklı/Çakır Mah.	147	6	"Tamamı I. (Bir) Derece Arkeolojik Sit alanında kalmaktadır"
Sandıklı/Çakır Mah.	147	7	"Tamamı I. (Bir) Derece Arkeolojik Sit alanında kalmaktadır"
Sandıklı/Çakır Mah.	147	8	"Tamamı I. (Bir) Derece Arkeolojik Sit alanında kalmaktadır"
Sandıklı/Çakır Mah.	147	9	"Tamamı I. (Bir) Derece Arkeolojik Sit alanında kalmaktadır"
Sandıklı/Çakır Mah.	147	10	"Tamamı I. (Bir) Derece Arkeolojik Sit alanında kalmaktadır"
Sandıklı/Çakır Mah.	147	43	"Tamamı I. (Bir) Derece Arkeolojik Sit alanında kalmaktadır"
Sandıklı/Çakır Mah.	147	44	"Tamamı I. (Bir) Derece Arkeolojik Sit alanında kalmaktadır"
Sandıklı/Çakır Mah.	147	45	"Tamamı I. (Bir) Derece Arkeolojik Sit alanında kalmaktadır"
Sandıklı/Çakır Mah.	147	46	"Tamamı I. (Bir) Derece Arkeolojik Sit alanında kalmaktadır"
Sandıklı/Çakır Mah.	147	47	"Tamamı I. (Bir) Derece Arkeolojik Sit alanında kalmaktadır"
Sandıklı/Çakır Mah.	147	48	"Tamamı I. (Bir) Derece Arkeolojik Sit alanında kalmaktadır"
Sandıklı/Çakır Mah.	147	66	"Tamamı I. (Bir) Derece Arkeolojik Sit alanında kalmaktadır"
Sandıklı/Çakır Mah.	147	67	"Tamamı I. (Bir) Derece Arkeolojik Sit alanında kalmaktadır"
Sandıklı/Çakır Mah.	147	68	"Tamamı I. (Bir) Derece Arkeolojik Sit alanında kalmaktadır"
Sandıklı/Çakır Mah.	147	69	"Tamamı I. (Bir) Derece Arkeolojik Sit alanında kalmaktadır"
Sandıklı/Çakır Mah.	147	70	"Tamamı I. (Bir) Derece Arkeolojik Sit alanında kalmaktadır"
Sandıklı/Çakır Mah.	147	71	"Tamamı I. (Bir) Derece Arkeolojik Sit alanında kalmaktadır"
Sandıklı/Çakır Mah.	147	72	"Tamamı I. (Bir) Derece Arkeolojik Sit alanında kalmaktadır"
Sandıklı/Çakır Mah.	147	73	"Tamamı I. (Bir) Derece Arkeolojik Sit alanında kalmaktadır"
Sandıklı/Çakır Mah.	147	74	"Tamamı I. (Bir) Derece Arkeolojik Sit alanında kalmaktadır"
Sandıklı/Çakır Mah.	147	75	"Tamamı I. (Bir) Derece Arkeolojik Sit alanında kalmaktadır"
Sandıklı/Çakır Mah.	147	76	"Tamamı I. (Bir) Derece Arkeolojik Sit alanında kalmaktadır"
Sandıklı/Çakır Mah.	147	77	"Tamamı I. (Bir) Derece Arkeolojik Sit alanında kalmaktadır"
Sandıklı/Çakır Mah.	147	78	"Tamamı I. (Bir) Derece Arkeolojik Sit alanında kalmaktadır"
Sandıklı/Çakır Mah.	147	79	"Tamamı I. (Bir) Derece Arkeolojik Sit alanında kalmaktadır"
Sandıklı/Çakır Mah.	147	80	"Tamamı I. (Bir) Derece Arkeolojik Sit alanında kalmaktadır"
Sandıklı/Çakır Mah.	147	81	"Tamamı I. (Bir) Derece Arkeolojik Sit alanında kalmaktadır"
Sandıklı/Çakır Mah.	147	90	"Tamamı I. (Bir) Derece Arkeolojik Sit alanında kalmaktadır"
Sandıklı/Çakır Mah.	147	91	"Tamamı I. (Bir) Derece Arkeolojik Sit alanında kalmaktadır"

Sandıklı/Çakır Mah.	147	92	"Tamamı I. (Bir) Derece Arkeolojik Sit alanındadır"
Sandıklı/Çakır Mah.	147	11	"Bir Bölümü I. (Bir) Derece Arkeolojik Sit alanında kalmaktadır"
Sandıklı/Çakır Mah.	147	13	"Bir Bölümü I. (Bir) Derece Arkeolojik Sit alanında kalmaktadır"
Sandıklı/Çakır Mah.	147	14	"Bir Bölümü I. (Bir) Derece Arkeolojik Sit alanında kalmaktadır"
Sandıklı/Çakır Mah.	147	49	"Bir Bölümü I. (Bir) Derece Arkeolojik Sit alanında kalmaktadır"
Sandıklı/Çakır Mah.	147	61	"Bir Bölümü I. (Bir) Derece Arkeolojik Sit alanında kalmaktadır"
Sandıklı/Çakır Mah.	147	64	"Bir Bölümü I. (Bir) Derece Arkeolojik Sit alanında kalmaktadır"
Sandıklı/Çakır Mah.	147	65	"Bir Bölümü I. (Bir) Derece Arkeolojik Sit alanında kalmaktadır"
Sandıklı/Çakır Mah.	147	82	"Bir Bölümü I. (Bir) Derece Arkeolojik Sit alanında kalmaktadır"
Sandıklı/Çakır Mah.	147	83	"Bir Bölümü I. (Bir) Derece Arkeolojik Sit alanında kalmaktadır"
Sandıklı/Çakır Mah.	147	84	"Bir Bölümü I. (Bir) Derece Arkeolojik Sit alanında kalmaktadır"
Sandıklı/Çakır Mah.	147	85	"Bir Bölümü I. (Bir) Derece Arkeolojik Sit alanında kalmaktadır"
Sandıklı/Çakır Mah.	147	86	"Bir Bölümü I. (Bir) Derece Arkeolojik Sit alanında kalmaktadır"
Sandıklı/Çakır Mah.	147	87	"Bir Bölümü I. (Bir) Derece Arkeolojik Sit alanında kalmaktadır"
Sandıklı/Çakır Mah.	147	88	"Bir Bölümü I. (Bir) Derece Arkeolojik Sit alanında kalmaktadır"
Sandıklı/Çakır Mah.	147	89	"Bir Bölümü I. (Bir) Derece Arkeolojik Sit alanında kalmaktadır"
Sandıklı/Çakır Mah.	147	95	"Bir Bölümü I. (Bir) Derece Arkeolojik Sit alanında kalmaktadır"
Sandıklı/Çakır Mah.	147	99	"Bir Bölümü I. (Bir) Derece Arkeolojik Sit alanında kalmaktadır"
Sandıklı/Çakır Mah.	149	14	"Bir Bölümü I. (Bir) Derece Arkeolojik Sit alanında kalmaktadır"

İLİ: AFYONKARAHİSAR
 İLÇESİ: SANDIKLI
 MAHALLESİ: ÇAKIR
 PAFTA: 18 ve 20 Pafta
 ADA: 147 ada; 6, 7, 8, 9, 10, 11, 13, 14, 43, 44, 45, 46, 47, 48, 49, 61, 64, 65, 66, 67, 68, 69, 70, 71, 72,
 PARSEL: 73, 74, 75, 76, 77, 78, 79, 80, 81, 82, 83, 84, 85, 86, 87, 88, 89, 90, 91, 92, 95 ve 99 nolu parseller
 ile 149 ada, 14 nolu parseller I.(Bir) Derece Arkeolojik Sit

●●●●● I.(Bir) Derece Arkeolojik Sit Sınırı

AFYONKARAHİSAR İLİ
 SANDIKLI İLÇESİ ÇAKIR MAHALLESİ
 BEŞEVLER TEPEŞİ HÖYÜĞÜ
 I. (BİR) DERECE ARKEOLOJİK SİTİ



ESKİŞEHİR KÜLTÜR VARLIKLARINI
 KORUMA BÖLGE KURULU'NUN
 11.03.2016 TARİH, 3980 SAYILI KARARI
 EKİDİR.

ASLI GİBİDİR

Şinan KOCA
 Bölge Kurulu Müdürü



Koordinat değerleri_ED50

NoktaNo	Y	X
1	516892.47	4254980.12
2	516818.92	4254842.21
3	516902.68	4254953.82
4	516930.50	4254965.27
5	516942.38	4254965.44
6	516969.19	4254936.87
7	516990.28	4254907.23
8	516947.21	4254878.74
9	516945.21	4254876.55
10	516974.63	4254849.98
11	517052.99	4254802.73
12	517118.19	4254757.35
13	517175.63	4254718.35
14	517214.49	4254684.73
15	517209.31	4254636.97

Koordinat değerleri_ED50

NoktaNo	Y	X
16	517184.04	4254578.28
17	517087.74	4254490.47
18	517083.56	4254398.71
19	517013.02	4254419.08
20	516868.23	4254488.97
21	516817.86	4254541.10
22	516759.34	4254573.42
23	516724.44	4254632.69
24	516719.05	4254675.43
25	516716.87	4254704.95
26	516723.77	4254735.35
27	516732.23	4254761.94
28	516743.34	4254791.04
29	516758.21	4254816.72
30	516784.16	4254826.31

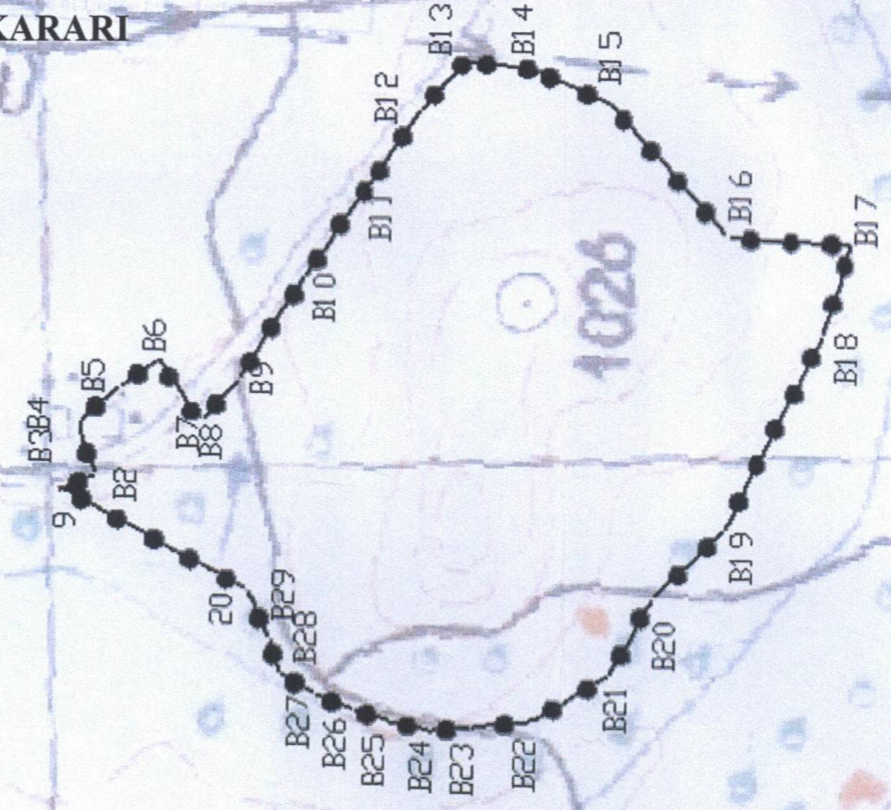
Cemil DUMANLIOĞLU
 Arkeolog

Nevzat ARSLAN
 Kad. Tek.

İl	Afyonkarahisar
İlçe	Sandıklı
Mah.	Çakır Mah.
Mevkii	Beşevler Mevkii
Pafta	L24-A2
Adı	Beşevler Tepesi Höyük
Türü	Arkeolojik Sit
Projeksiyon	UTM 6 Derece
Datum	1950
Dilim No	36
Dom	33
Ölçek	1/Kroki
	●●●●● I. (Bir) Derece Arkeolojik Sit Sınırı

KOORDİNATLAR

Nokta No	Y	X
9	516892.470	4254980.120
20	516818.920	4254842.210
B2	516902.678	4254953.817
B3	516930.496	4254965.272
B4	516942.379	4254965.441
B5	516969.193	4254936.869
B6	516990.278	4254907.232
B7	516947.209	4254878.737
B8	516945.208	4254876.554
B9	516974.634	4254849.977
B10	517052.996	4254802.728
B11	517118.189	4254757.346
B12	517175.631	4254718.348
B13	517214.489	4254684.727
B14	517209.310	4254636.970
B15	517184.037	4254578.278
B16	517087.741	4254490.469
B17	517083.555	4254398.712
B18	517013.018	4254419.080
B19	516868.227	4254488.973
B20	516817.863	4254541.104
B21	516759.339	4254573.424
B22	516724.436	4254632.692
B23	516719.052	4254675.434
B24	516716.865	4254704.947
B25	516723.772	4254735.352
B26	516732.229	4254761.943
B27	516743.339	4254791.043
B28	516758.208	4254816.716
B29	516784.161	4254826.314



Çevrik T.