

T.C.
KÜLTÜR VE TURİZM BAKANLIĞI
ESKİŞEHİR KÜLTÜR VARLIKLARINI KORUMA BÖLGE KURULU

KARAR

Toplantı Tarih ve no: 20.04.2016 - 192

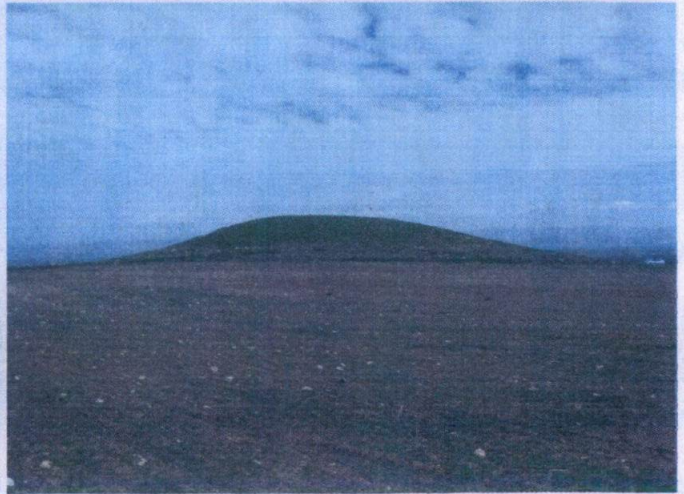
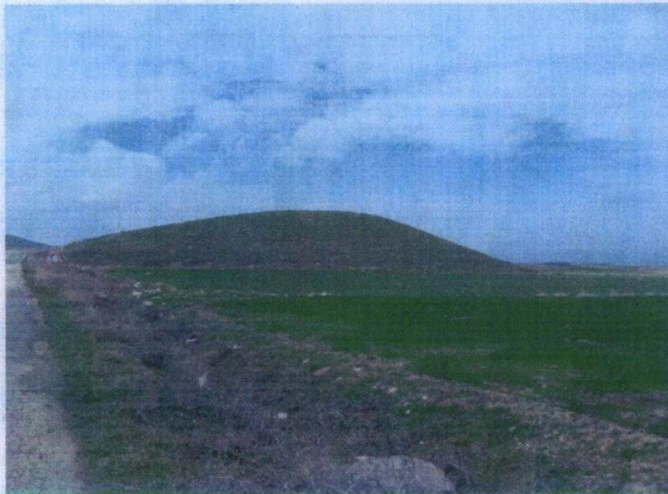
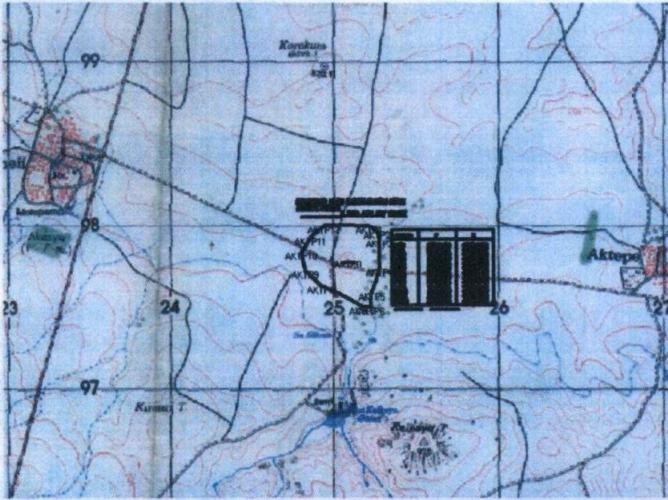
Karar Tarih ve no : 20.04.2016 - 4039

Toplantı Yeri
ESKİŞEHİR

Eskişehir İli, Alpu İlçesi, Güneli Mahallesi'nde yer alan I. (Bir) Derece Arkeolojik Sit olarak tescilli Aktepe Höyük'ün güncellenen sınırlarına ilişkin hazırlanan bilgi ve belgelerin değerlendirilmesinin istendiği Eskişehir Valiliği'nin (İl Kültür ve Turizm Müdürlüğü) 12.03.2010 tarih, B.16.0.KTM.4.26.00.01/158-747 sayılı yazısı ve ekleri, konuyla ilgili faaliyeti etkilenen Kurum ve Kuruluşların görüşlerinin iletildiği yazılar; Eskişehir Büyükşehir Belediye Başkanlığı'nın (İmar ve Şehircilik Dairesi Başkanlığı) 27.01.2016 tarih, 18064876-310.99-88-3584 sayılı yazısı, Eskişehir Valiliği'nin (Kadastro Müdürlüğü) 08.01.2016 tarih, 82953731-821.99/E.54602 sayılı yazısı, Maden İşleri Genel Müdürlüğü'nün 28.01.2016 tarih, 20913469-101.29.02-E.403574 sayılı yazısı, 15.04.2016 tarih, 3786 sayılı dosya inceleme raporu okundu, tescil fişi, koordinatlı sit sınırı paftası, sit sınırlarının aktarıldığı kadastral paftası, fotoğrafları ve dosyası incelendi, yapılan görüşmeler sonucunda;

Eskişehir İli, Alpu İlçesi, Güneli Mahallesi'nde yer alan Gayrimenkul Eski Eserler ve Anıtlar Yüksek Kurulu'nun 15.11.1980 tarih ve A- 2498 sayılı Kararı ile tescilli Aktepe Höyük'ün, güncellenen tescil fişi, koordinatlı sit paftası ve sit sınırlarının aktarıldığı kadastral paftasının uygun olduğuna; söz konusu alanda Kültür Varlıklarını Koruma Yüksek Kurulu'nun Arkeolojik Sitler, Koruma ve Kullanma Koşulları'na ilişkin 05.11.1999 gün, 658 sayılı İlke Kararı'ndaki I. (Bir) Derece Arkeolojik Sitlerle ilgili hükümlerin geçerli olduğuna ve bu hükümlerin geçiş dönemi koruma esasları ve kullanma koşulları olarak belirlenmesine; alanda yer alan eski tarihli kaçak kazı çukurunun ilgili idaresince Müze Müdürlüğü uzmanları denetiminde kapatılarak uygulama öncesi ve sonrası rapor ve fotoğrafların Kurul Müdürlüğüne iletilmesine; tescilli alanda güvenlik önlemlerinin ilgili kurumlarca alınmasına; sit sınırları içerisinde madencilik faaliyetlerinin yasaklanmasına ve Kurulumuzdan izinsiz herhangi bir fiziki ve inşai müdahalede bulunulmamasına karar verildi.

AVRUPA KONSEYİ		DOĞAL VE KÜLTÜREL VARLIKLARI KORUMA ENVANTERİ		D.K.V. E		SİT		Envanter No: 26.07/0.2	
TÜRKİYE		KÜLTÜR VARLIKLARI VE MÜZELER GENEL MÜDÜRLÜĞÜ						Harita No: İ25C2	
İli:	Eskişehir	İlçesi:	Alpu	Mahalle Veya Köyü:	Güneli Köyü	Pafta:		Ada:	
Adı:	Aktepe Höyük								
Genel Tanım: Aktepe Höyük; İlimiz, Alpu İlçesi, Güneli Köyü'nün 1.80 km. güneydoğusunda, Aktepe Köyü'nün 2 km. batısında, Güneli-Aktepe Köyü asfalt yolunun kuzey bitişiğinde, 10 m. yüksekliğinde, 100 m. çapında bir höyüktür. Gayri Menkul Eski Eserler ve Anıtlar Yüksek Kurulu'nun 15.11.1980 tarih ve A-2498 sayılı kararı ile tescil edilen höyükte yapılan incelemede, Güneli-Aktepe Köyü asfalt yolu höyüğün güney yamacını traşladığı görülmüştür. Yüzeyle ve etrafındaki sürülmüş tarlalarda İ.T.Ç., Roma ve Bizans Dönemlerine ait seramik parçaları tespit edilmiştir. Höyüğün kuzey yamacında 1 m.x 50 cm. ölçülerinde kaçak kazı çukuru görülmüştür. Höyük; 1994 yılında bölgede yüzey araştırması yapan Prof. Dr. Turan EFE tarafından ziyaret edilmiş ve "Kaynakobası Höyük" olarak 1995 yılında yayımlanmıştır.									
ESKİŞEHİR KÜLTÜR VARLIKLARINI KORUMA BÖLGE KURULU'NUN 20.04.2016 TARİH, 4039 SAYILI KARARI EKİDİR.									
									
Şimdiki Tehlikeler:	İnsan erozyonu.								
Şimdiki Durum:	Güneli-Aktepe Köyü asfalt yolu ile ulaşım sağlanmaktadır.								
Potansiyeli:	Yüzeyle araştırması ve kazı yapılabilir.								
Şimdiki Koruma:	Köy muhtarı ve İlçe Jandarma Komutanlığı tarafından korunmaktadır.								
Önerilen Koruma:	Kamulaştırma çalışmalarının yapıp etrafının tel örgü ile çevrilmesi.								
Yayın Dizisi:	EFE, T., XIII., I. Cilt A.S.T 1995 Yılı T.C. Kültür Bakanlığı, Millî Kütüphane Basımevi Ankara 1995, s.135								
Gözetimler:	Etrafında yapılan tarım faaliyetleri nedeni ile yamaçları tahrip olmaya devam etmektedir.								
Kurul Karar Tarihi:	15.11.1980			Kurul Karar No:			A.2498		
Koruma Derecesi:	I. Derece Arkeolojik.								
Hazırlayanlar:	Güsum BAYKAL Arkeolog Bülent OKTA Arkeolog								
Kontrol Eden:	M. Durmuş ÇAĞLAR Müze Müdürü								
GMEEAYK Kararları No:									
Revizyon:									
GMEEAYK Onayı:€									



ESKİŞEHİR ALPU İLÇESİ GÜNELİ KÖYÜ
AKTEPE HÖYÜK
I. DERECE ARK. SİT SINIRI

NoktaNo	Y	X
AKTP0	325091.680	4397809.328
AKTP1	325217.470	4398016.297
AKTP2	325264.159	4397984.549
AKTP3	325279.099	4397932.258
AKTP4	325280.966	4397758.578
AKTP5	325234.278	4397607.308
AKTP6	325228.676	4397521.402
AKTP7	325178.252	4397521.402
AKTP8	324928.004	4397650.262
AKTP9	324832.760	4397743.638
AKTP10	324812.217	4397857.557
AKTP11	324868.243	4397949.066
AKTP12	324944.812	4398018.164

PAFTA : I225C2 ÖLÇEK : 1/5.000

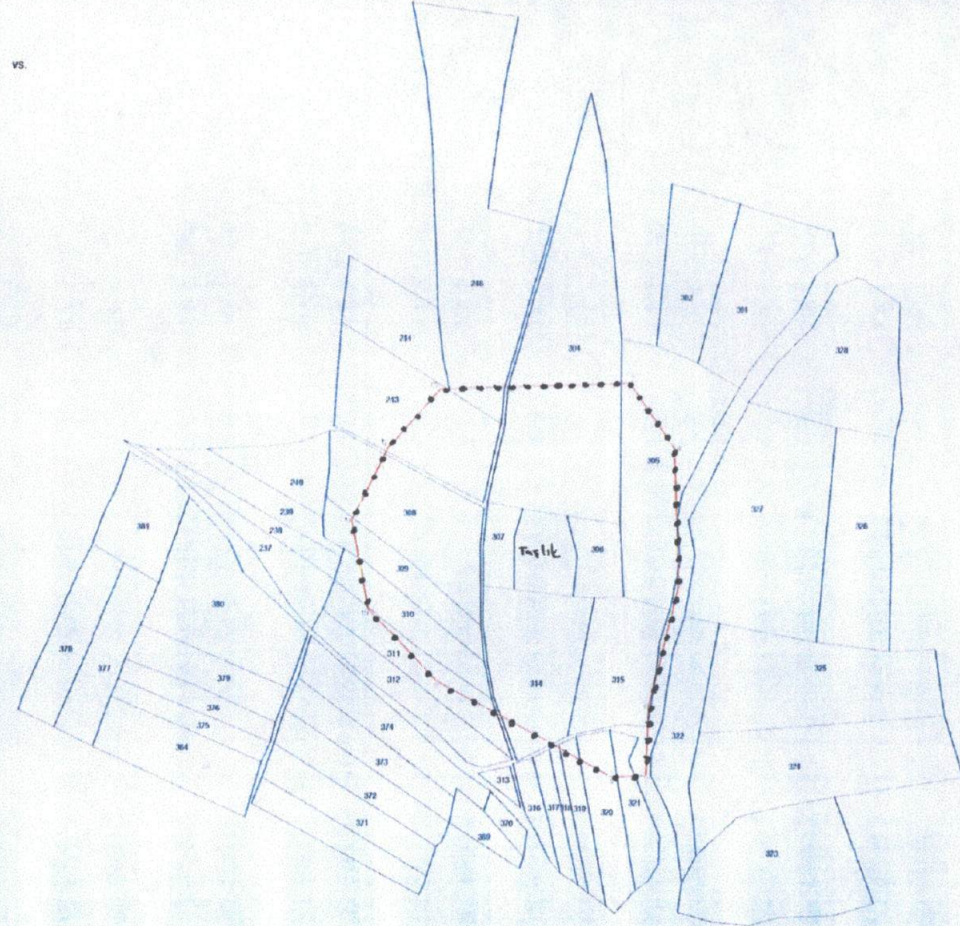
HÖYÜK

Su Sifonu

ESKİŞEHİR İLİ
ALPU İLÇESİ GÜNELİ MAHALLESİ
AKTEPE HÖYÜK
I. (BİR) DERECE ARKEOLOJİK SİTİ

..... I. (Bir) Derece Arkeolojik Sit Sınırı

İli : Eskişehir
İlçesi : Alpu
Mahallesi : Güneli (Genel)
Sİ : Aktepe Höyük
Ada/Panelsi : 243,208,307,315 vs.



ITRF-96 - 3 DERECE

NoktaNo	Y	X
1	582261.13	4397833.03
2	582379.93	4398044.11
4	582444.34	4397962.18
5	582452.02	4397708.04
6	582410.42	4397635.87
7	582407.89	4397548.82
8	582357.29	4397548.13
9	582102.84	4397668.56
10	582004.52	4397758.71
11	581980.18	4397871.89
12	582033.11	4397965.29
13	582107.33	4398036.85

Adem DAG
Kartograf Teknisyeni

ESKİŞEHİR KÜLTÜR VARLIKLARINI
KORUMA BÖLGE KURULU'NUN
20.04.2016 TARİH, 4039 SAYILI KARARI
EKİDİR.



İLÇE/MAHALLE	ADA	PARSEL	BEYANLAR HANESİNE YAZILACAK ŞERH
Alpu/Güneli		306	"Tamamı I. (Bir) Derece Arkeolojik Sit alanında kalmaktadır"
Alpu/Güneli		307	"Tamamı I. (Bir) Derece Arkeolojik Sit alanında kalmaktadır"
Alpu/Güneli		315	"Tamamı I. (Bir) Derece Arkeolojik Sit alanında kalmaktadır"
Alpu/Güneli		TH	"Tamamı I. (Bir) Derece Arkeolojik Sit alanında kalmaktadır"
Alpu/Güneli		304	"Bir Bölümü I. (Bir) Derece Arkeolojik Sit alanında kalmaktadır"
Alpu/Güneli		243	"Bir Bölümü I. (Bir) Derece Arkeolojik Sit alanında kalmaktadır"
Alpu/Güneli		246	"Bir Bölümü I. (Bir) Derece Arkeolojik Sit alanında kalmaktadır"
Alpu/Güneli		305	"Bir Bölümü I. (Bir) Derece Arkeolojik Sit alanında kalmaktadır"
Alpu/Güneli		308	"Bir Bölümü I. (Bir) Derece Arkeolojik Sit alanında kalmaktadır"
Alpu/Güneli		309	"Bir Bölümü I. (Bir) Derece Arkeolojik Sit alanında kalmaktadır"
Alpu/Güneli		310	"Bir Bölümü I. (Bir) Derece Arkeolojik Sit alanında kalmaktadır"
Alpu/Güneli		311	"Bir Bölümü I. (Bir) Derece Arkeolojik Sit alanında kalmaktadır"
Alpu/Güneli		314	"Bir Bölümü I. (Bir) Derece Arkeolojik Sit alanında kalmaktadır"
Alpu/Güneli		318	"Bir Bölümü I. (Bir) Derece Arkeolojik Sit alanında kalmaktadır"
Alpu/Güneli		319	"Bir Bölümü I. (Bir) Derece Arkeolojik Sit alanında kalmaktadır"
Alpu/Güneli		320	"Bir Bölümü I. (Bir) Derece Arkeolojik Sit alanında kalmaktadır"
Alpu/Güneli		321	"Bir Bölümü I. (Bir) Derece Arkeolojik Sit alanında kalmaktadır"