

03.06.295

T.C.
KÜLTÜR VE TURİZM BAKANLIĞI
ESKİŞEHİR KÜLTÜR VARLIKLARINI KORUMA BÖLGE KURULU

KARAR

Toplantı Tarih ve no: 21.04.2016 - 193
Karar Tarih ve no : 21.04.2016 - 4083

Toplantı Yeri
ESKİŞEHİR

Afyonkarahisar İli, İhsaniye İlçesi, Sarıcaova Köyü sınırları içerisinde tespit edilen, Kamışça Höyük Arkeolojik Yerleşimi'nin öneri sit sınırlarının değerlendirilmesine ilişkin Afyonkarahisar Valiliğinin (İl Kültür ve Turizm Müdürlüğü) 07.01.2016 tarih, 90 sayılı yazısı ve eki Müze Müdürlüğü uzmanlarının 04.01.2016 tarihli yerinde inceleme raporu, 14.04.2016 tarih, 3571 sayılı dosya inceleme raporu okundu, sit sınırlarını gösterir koordinatlı kroki, sit sınırlarının aktarıldığı kadastral paftası, tescil fişi, fotoğrafları ve dosyası incelendi, yapılan görüşmeler sonucunda;

Afyonkarahisar İli, İhsaniye İlçesi, Sarıcaova Köyü sınırları içerisinde tespit edilen ve 2863 sayılı Kanun'un 6. Maddesi kapsamında korunması gerekli kültür varlıklarından olan alanın "Kamışça Mevkii Arkeolojik Yerleşimi" adıyla I. (Bir) Derece Arkeolojik Sit alanı olarak tesciline, hazırlanan sit sınırlarını gösterir koordinatlı kroki, tescil fişi ve sit sınırlarının aktarıldığı kadastral paftasının uygun olduğuna; söz konusu alanda Kültür Varlıklarını Koruma Yüksek Kurulu'nun Arkeolojik Sitler, Koruma ve Kullanma Koşulları'na ilişkin 05.11.1999 gün, 658 sayılı İlke Kararı'ndaki ilgili hükümlerin geçerli olduğuna ve bu hükümlerin geçiş dönemi koruma esasları ve kullanma koşulları olarak belirlenmesine, alanda mevcut kaçak kazı çukurlarının 30.07.2015 tarih, 3424 sayılı Kararımız doğrultusunda ilgili adli makamların uygun görüşü alınarak Müze Müdürlüğü denetiminde kapatılmasına, alanda gerekli güvenlik önlemlerinin artırılmasına, ayrıca can güvenliğinin sağlanmasına ilişkin gerekli güvenlik önlemlerinin ilgili idarelerce alınmasına ve Kurulumuzdan izinsiz herhangi bir fiziki ve inşai müdahalede bulunulmamasına karar verildi.

AVRUPA KONSEYİ	DOĞAL VE KÜLTÜREL VARLIKLARI KORUMA ENVANTERİ D.K.V.K.E.		SİT	ENVANTER No.
TÜRKİYE	KÜLTÜR VARLIKLARI VE MÜZELER GENEL MÜDÜRLÜĞÜ			HARİTA NO:
İLİ: AFYONKARAHİSAR	İLÇE: İHSANİYE	MAHALLE,KÖY: SARICAOVA KÖYÜ, KAMIŞÇA MEVKİİ	PAFTA: ADA:101 PARSEL: 470, 471, 472, 480, 481, 482, 483, 484, 485, 486, 487, 488, 489, 490, 491, 492, 493 ve 550 parseller	

ADI: Kamaşça Mevkii Arkeolojik Yerleşimi

GENEL TANIM: Afyonkarahisar İli, İhsaniye İlçesi, Sarıcaova Köyü, Kamaşça Mevkii'nde, köyün yaklaşık 2,3km güneyinde, Bayramaliler-Sarıcaova Köyü asfalt yolunun ise 1,2km. güneydoğusunda bulunan arkeolojik yerleşim alanıdır. Yerleşim alanında meydana gelen kaçak kazılar sonucu, yapılarla ait moloz taş ve tuğla örgülü duvar kalıntılarının ortaya çıktığı görülmüştür. Yüzeyle görülen tuğla ve çanak çömlek parçalarından yerleşimin Doğu Roma Dönemine ait olduğu anlaşılmaktadır.

ŞİMDİKİ TEHLİKELER: Kaçak kazılar.

ŞİMDİKİ DURUMU: Kaçak kazılar nedeniyle arkeolojik özellikli duvar kalıntılarının tahrip olduğu görülmüştür.

SİT POTANSİYELİ: Arkeolojik Sit (Doğu Roma Dönemi)

KORUMA DERECESESİ:

I.(Bir) Derece Arkeolojik Sit

ŞİMDİKİ KORUMA: Korumasız

HAZIRLAYANLAR 04.01.2016

Cemil DUMANLIOĞLU Arkeolog

Mehmet AKBAŞ Arkeolog

ÖNERİLEN KORUMA: Yerel yönetimlerce korunması.

YAYIN DİZİNİ:-

**KÜLTÜR VE TURİZM BAKANLIĞI
ESKİŞEHİR KÜLTÜR VARLIKLARINI
KORUMA BÖLGE KURULU'NUN
21.04.2016 TARİH, 4093 SAYILI KARARI
EKİDİR.**

KONTROL EDEN: 04.01.2016

Mevlüt ÜYÜMEZ Müze Müdürü

GÖZLEMLER:

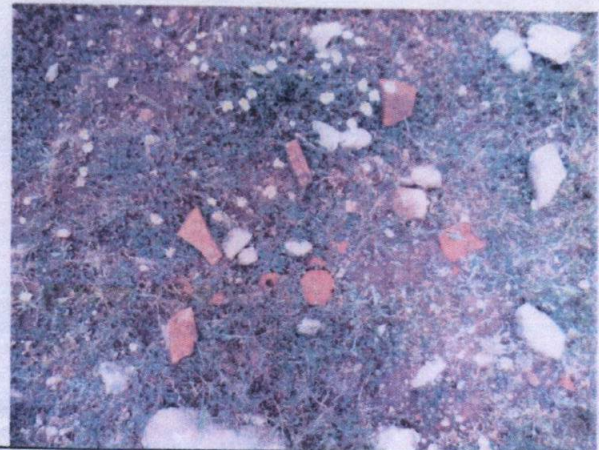
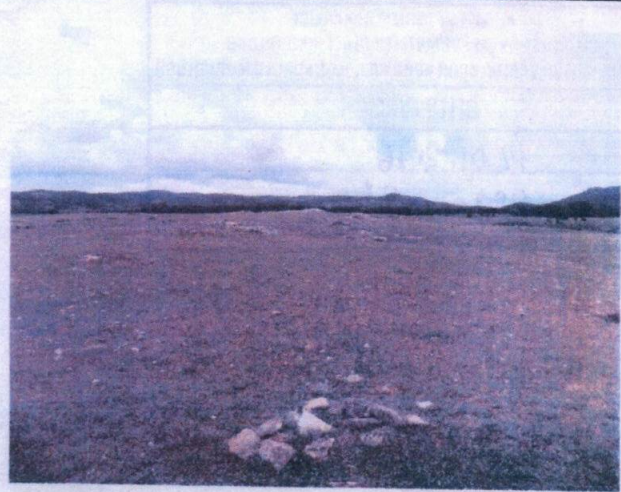
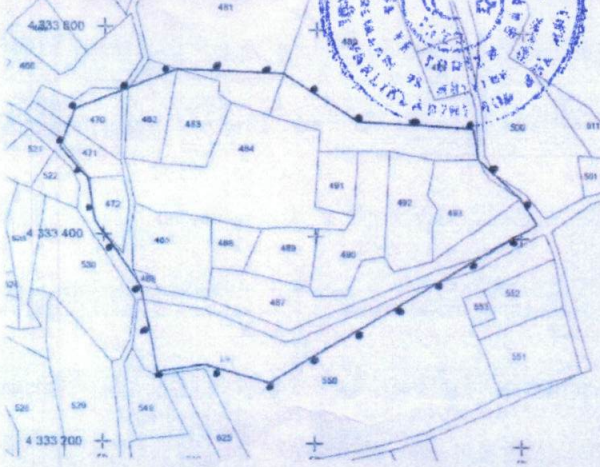
KURUL ONAYI:

REVİZYON:

ASLI GİBİDİR

**Sinan KOCA
Bölge Kurulu Müdürü**

HARİTA VE FOTOĞRAFLAR:



AFYONKARAHİSAR İLİ, İHSANIYE İLÇESİ, SARICAOVA KÖYÜ,
KAMIŞÇA MEVKİİ ARKEOLOJİK YERLEŞİMİ
I. (BİR) DERECE ARKEOLOJİK SİT ALANINDA KALAN PARSELLERİN LİSTESİ

İLÇE/KÖY	ADA	PARSEL	BEYANLAR HANESİNE YAZILACAK ŞERH
			"Tamamı I.(Bir) Derece Arkeolojik Sit alanında kalmaktadır"
Afyonkarahisar İli, İhsaniye İlçesi, Sarıcaova Köyü	101	472	"Tamamı I.(Bir) Derece Arkeolojik Sit alanında kalmaktadır"
Afyonkarahisar İli, İhsaniye İlçesi, Sarıcaova Köyü	101	483	"Tamamı I.(Bir) Derece Arkeolojik Sit alanında kalmaktadır"
Afyonkarahisar İli, İhsaniye İlçesi, Sarıcaova Köyü	101	484	"Tamamı I.(Bir) Derece Arkeolojik Sit alanında kalmaktadır"
Afyonkarahisar İli, İhsaniye İlçesi, Sarıcaova Köyü	101	485	"Tamamı I.(Bir) Derece Arkeolojik Sit alanında kalmaktadır"
Afyonkarahisar İli, İhsaniye İlçesi, Sarıcaova Köyü	101	486	"Tamamı I.(Bir) Derece Arkeolojik Sit alanında kalmaktadır"
Afyonkarahisar İli, İhsaniye İlçesi, Sarıcaova Köyü	101	487	"Tamamı I.(Bir) Derece Arkeolojik Sit alanında kalmaktadır"
Afyonkarahisar İli, İhsaniye İlçesi, Sarıcaova Köyü	101	488	"Tamamı I.(Bir) Derece Arkeolojik Sit alanında kalmaktadır"
Afyonkarahisar İli, İhsaniye İlçesi, Sarıcaova Köyü	101	489	"Tamamı I.(Bir) Derece Arkeolojik Sit alanında kalmaktadır"
Afyonkarahisar İli, İhsaniye İlçesi, Sarıcaova Köyü	101	490	"Tamamı I.(Bir) Derece Arkeolojik Sit alanında kalmaktadır"
Afyonkarahisar İli, İhsaniye İlçesi, Sarıcaova Köyü	101	491	"Tamamı I.(Bir) Derece Arkeolojik Sit alanında kalmaktadır"
Afyonkarahisar İli, İhsaniye İlçesi, Sarıcaova Köyü	101	492	"Tamamı I.(Bir) Derece Arkeolojik Sit alanında kalmaktadır"
Afyonkarahisar İli, İhsaniye İlçesi, Sarıcaova Köyü	101	493	"Tamamı I.(Bir) Derece Arkeolojik Sit alanında kalmaktadır"
			"Bir bölümü I.(Bir) Derece Arkeolojik Sit alanında kalmaktadır"
Afyonkarahisar İli, İhsaniye İlçesi, Sarıcaova Köyü	101	470	"Bir bölümü I.(Bir) Derece Arkeolojik Sit alanında kalmaktadır"
Afyonkarahisar İli, İhsaniye İlçesi, Sarıcaova Köyü	101	471	"Bir bölümü I.(Bir) Derece Arkeolojik Sit alanında kalmaktadır"
Afyonkarahisar İli, İhsaniye İlçesi, Sarıcaova Köyü	101	480	"Bir bölümü I.(Bir) Derece Arkeolojik Sit alanında kalmaktadır"
Afyonkarahisar İli, İhsaniye İlçesi, Sarıcaova Köyü	101	481	"Bir bölümü I.(Bir) Derece Arkeolojik Sit alanında kalmaktadır"
Afyonkarahisar İli, İhsaniye İlçesi, Sarıcaova Köyü	101	482	"Bir bölümü I.(Bir) Derece Arkeolojik Sit alanında kalmaktadır"
Afyonkarahisar İli, İhsaniye İlçesi, Sarıcaova Köyü	101	550	"Bir bölümü I.(Bir) Derece Arkeolojik Sit alanında kalmaktadır"

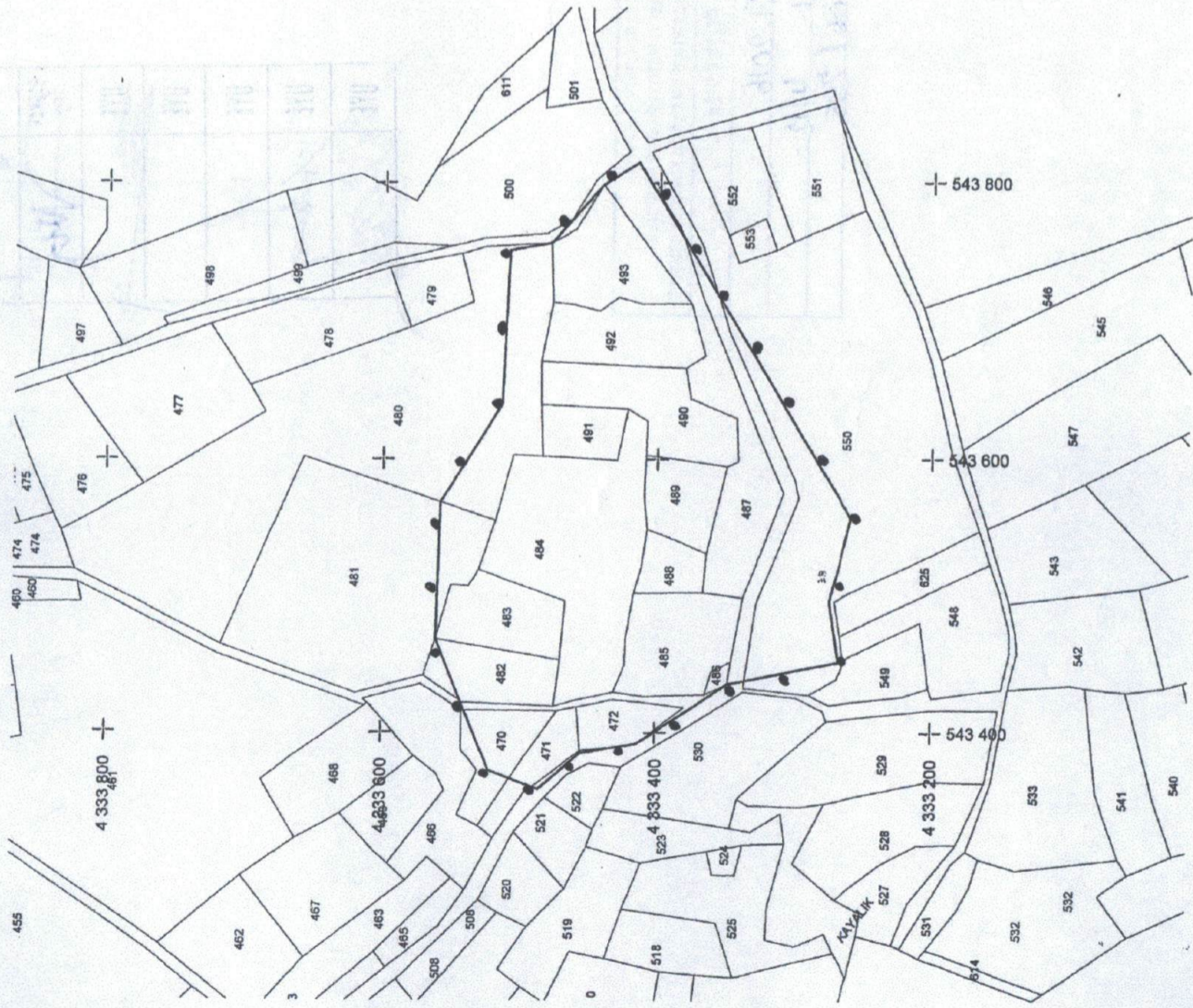
İL: AFYONKARAHİSAR

İLÇE: İHSANİYE

KÖY/MAH.: SARICAOVA KÖYÜ, KAMIŞÇA MEVKİİ

ADA/PARSEL: 101 ada, 470, 471, 472, 480, 481, 482, 483, 484, 485, 486, 487, 488, 489, 490, 491, 492, 493 ve 550 nolu parseller I.(Bir) Derece Arkeolojik Sit.

I.(Bir) Derece Arkeolojik Sit Sınırı



Mehmet AKBAŞ
Arkeolog

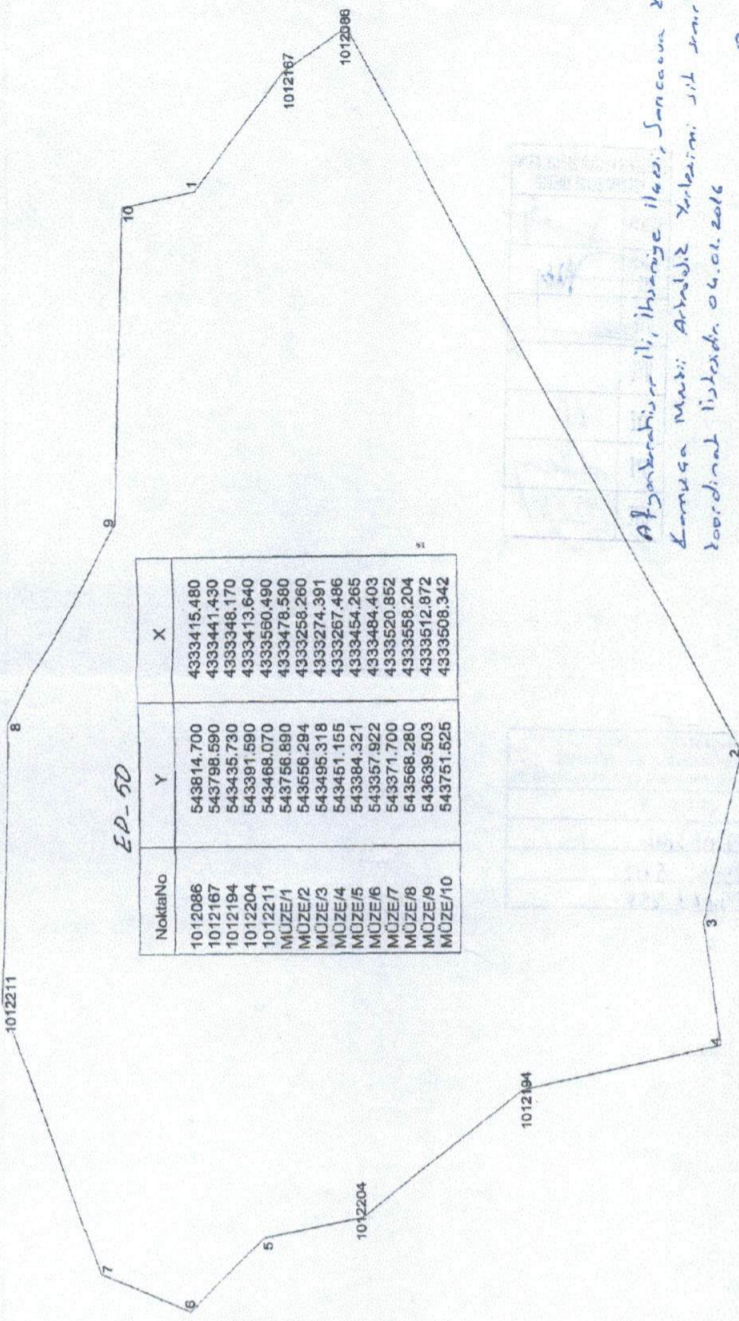
Kerim ÖZDEMİR
Kontrol Mühendisi

AYSUN AKGÜN
Kadastro Teknikyeri

22.12.2015

AYŞİN

Sit sınırları tarafımızca belirlenmiştir.



EP-50

NoktaNo	Y	X
1012086	543814.700	4333415.480
1012167	543798.690	4333441.430
1012194	543435.730	4333346.170
1012204	543391.690	4333413.640
1012211	543468.070	4333590.490
MÜZE/1	543756.890	4333478.580
MÜZE/2	543556.294	4333256.260
MÜZE/3	543451.155	4333274.391
MÜZE/4	543384.321	4333257.486
MÜZE/5	543371.700	4333454.265
MÜZE/6	543371.700	4333484.403
MÜZE/7	543568.280	4333520.852
MÜZE/8	543639.503	4333512.872
MÜZE/9	543761.525	4333508.342
MÜZE/10	543761.525	4333508.342

Afyonkarahisar İli, İhsaniye İlçesi, Saricaoova Köyü,
Kamışça Mevkii: Arkeolojik Yerleşimi: Sit Sınırları
Koordinat Listesinde 04.01.2016

Cemil DUMANLIOĞLU
Arkeolog

Mehmet AKBAŞ
Arkeolog

AFYONKARAHİSAR İLİ
İHSANİYE İLÇESİ SARICAOVA KÖYÜ
KAMIŞÇA MEVKİİ ARKEOLOJİK YERLEŞİMİ
I. (BİR) DERECE ARKEOLOJİK SİTİ

..... I. (Bir) Derece Arkeolojik Sit Sınırı

KÜLTÜR VE TURİZM BAKANLIĞI
ESKİŞEHİR KÜLTÜR VARLIKLARINI
KORUMA BÖLGE KURULU'NUN
21.04.2016 TARİH, 4083 SAYILI KARARI
EKİDİR.

ASLI GİBİDİR

ŞİHAN KOÇA
Bölge Kurulu Başkanı

