



T.C.

**KÜLTÜR VE TURİZM BAKANLIĞI**  
**İZMİR 2 NUMARALI KÜLTÜR VARLIKLARINI**  
**KORUMA BÖLGE KURULU**  
**KARAR**

TOPLANTI TARİHİ VE NO : 13.05.2016-278

45.04/112

KARAR TARİHİ VE NO : 13.05.2016-6652

Toplantı Yeri  
İZMİR

Manisa ili, Gördes ilçesi, Kayacık Mahallesi, Gerdaş-Çatalkaya Mevkiinde bulunan kurul müdürlüğü uzmanlarınca tespiti yapılan alanının 2863 sayılı Kanunun 6. Maddesi kapsamında tescillenmesi gerektiği, bu kapsamda ilgili kurumların görüşlerinin talep edildiği İzmir 2 Numaralı Kültür Varlıklarını Koruma Bölge Kurulu Müdürlüğünün 109.02.2016 tarihli ve 547 sayılı yazısı ve eki kurum görüşü haritası, 2863 sayılı Kanunun 7. Maddesi gereği iletilen kurum görüşleri; Kurul Müdürlüğü uzmanlarınca hazırlanan 12.05.2016 tarihli ve 553 sayı ile kayıtlı rapor okundu, ekleri incelendi, yapılan görüşmeler sonunda;

Manisa ili, Gördes ilçesi, Kayacık Mahallesi, Gerdaş-Çatalkaya Mevkiinde bulunan alanın kararımız eki 1/5000 ölçekli paftada işaretlenen şekli ve "Gerdaş Nekropolü ve Erken Helenistik-Roma Dönemi yerleşim alanı " adı ile I (birinci) Derece Arkeolojik sit olarak tescil edilmesine, ekli tescil fişinin uygun olduğuna, karar verildi.



Prof. Dr. T. Mercan P. K. S.  
İZMİR

Prof. Dr. T. Mercan P. K. S.  
İZMİR

ÖZET

13.05.2016

13.05.2016

13.05.2016

13.05.2016

13.05.2016

13.05.2016



T.C.

**KÜLTÜR VE TURİZM BAKANLIĞI**  
**İZMİR 2 NUMARALI KÜLTÜR VARLIKLARINI**  
**KORUMA BÖLGE KURULU**  
**KARAR**

TOPLANTI TARİHİ VE NO : 13.05.2016-278

45.04/112

KARAR TARİHİ VE NO : 13.05.2016-6653

Toplantı Yeri  
İZMİR

Manisa ili, Gördes ilçesi, Kayacık Mahallesi, Gerdaş - Çatalkaya Mevkiinde bulunan, İzmir 2 Numaralı Kültür Varlıklarını Koruma Bölge Kurulunun 13.05.2016 tarihli ve 6652 Sayılı Kararı ile I. (birinci) Derece Arkeolojik Sit olarak sınırları belirlenen alanın Geçiş Dönemi Koruma Esasları ve Kullanma Koşullarının belirlenmesi gerektiğine ilişkin Kurul Müdürlüğü uzmanlarınca hazırlanan 12.05.2016 tarihli ve 553 sayı ile kayıtlı rapor okundu, ekleri incelendi, yapılan görüşmeler sonunda;

Manisa ili, Gördes ilçesi Kayacık Mahallesi, Gerdaş - Çatalkaya Mevkiinde bulunan, İzmir 2 Numaralı Kültür Varlıklarını Koruma Bölge Kurulunun 13.05.2016 tarihli ve 6652 Sayılı Kararı ile I. (birinci) Derece Arkeolojik Sit olarak sınırlarının belirlenen alanda yer alan taşınmazlara ilişkin Geçiş Dönemi Koruma Esasları ve Kullanma Koşullarının:

I. (birinci) Derece Arkeolojik Sit Sınırları içerisinde;

“-Bilimsel amaçlı kazıların dışında hiçbir kazı yapılamaz.

- Resmi ve özel kuruluşlarca zorunlu durumlarda yapılacak altyapı uygulamaları için Müze Müdürlüğü'nün ve varsa Kazı Başkanının görüşüyle talep; Koruma Bölge Kurulunda değerlendirilmeden herhangi bir uygulamaya gidilemez.

-Taş, toprak, kum vb. alınamaz, kireç, taş, tuğla, mermer, kum, maden vb. ocaklar açılmaz, toprak, cüruf, çöp, sanayi atığı ve benzeri malzeme dökülemez.

-Ağaçlandırmaya gidilemez.”

- 648 sayılı KHK ile 5226-3386 sayılı Kanun ile değişik 2863 sayılı Yasanın 17. maddesi gereği hazırlanacak koruma amaçlı imar planının değerlendirilmek üzere Kurulumuza iletilmesi gerektiğine, karar verildi.

BAŞKAN  
K. Meni Ç.  
İMZA

Manisa İli, Gördes İlçesi, Kayacık Mahallesi, Gerdaş - Çatalkaya Mevkiinde bulunan, İzmir 2 Numaralı Kültür Varlıklarını Koruma Bölge Kurulunun 13.05.2016 tarihli ve 6652 Sayılı Kararı ile I. (birinci) Derece Arkeolojik Sit olarak sınırları belirlenen alanın Geçiş Dönemi Koruma Esasları ve Kullanma Koşullarının belirlenmesi gerektiğine ilişkin Kurul Müdürlüğü uzmanlarınca hazırlanan 12.05.2016 tarihli ve 553 sayı ile kayıtlı rapor okundu, ekleri incelendi, yapılan görüşmeler sonunda;

Manisa İli, Gördes İlçesi, Kayacık Mahallesi, Gerdaş - Çatalkaya Mevkiinde bulunan, İzmir 2 Numaralı Kültür Varlıklarını Koruma Bölge Kurulunun 13.05.2016 tarihli ve 6652 Sayılı Kararı ile I. (birinci) Derece Arkeolojik Sit olarak sınırlarının belirlenen alanda yer alan taşınmazlara ilişkin Geçiş Dönemi Koruma Esasları ve Kullanma Koşullarının:

Manisa İli, Gördes İlçesi, Kayacık Mahallesi, Gerdaş - Çatalkaya Mevkiinde bulunan, İzmir 2 Numaralı Kültür Varlıklarını Koruma Bölge Kurulunun 13.05.2016 tarihli ve 6652 Sayılı Kararı ile I. (birinci) Derece Arkeolojik Sit olarak sınırları belirlenen alanın Geçiş Dönemi Koruma Esasları ve Kullanma Koşullarının belirlenmesi gerektiğine ilişkin Kurul Müdürlüğü uzmanlarınca hazırlanan 12.05.2016 tarihli ve 553 sayı ile kayıtlı rapor okundu, ekleri incelendi, yapılan görüşmeler sonunda;

Manisa İli, Gördes İlçesi, Kayacık Mahallesi, Gerdaş - Çatalkaya Mevkiinde bulunan, İzmir 2 Numaralı Kültür Varlıklarını Koruma Bölge Kurulunun 13.05.2016 tarihli ve 6652 Sayılı Kararı ile I. (birinci) Derece Arkeolojik Sit olarak sınırlarının belirlenen alanda yer alan taşınmazlara ilişkin Geçiş Dönemi Koruma Esasları ve Kullanma Koşullarının:

Manisa İli, Gördes İlçesi, Kayacık Mahallesi, Gerdaş - Çatalkaya Mevkiinde bulunan, İzmir 2 Numaralı Kültür Varlıklarını Koruma Bölge Kurulunun 13.05.2016 tarihli ve 6652 Sayılı Kararı ile I. (birinci) Derece Arkeolojik Sit olarak sınırları belirlenen alanın Geçiş Dönemi Koruma Esasları ve Kullanma Koşullarının belirlenmesi gerektiğine ilişkin Kurul Müdürlüğü uzmanlarınca hazırlanan 12.05.2016 tarihli ve 553 sayı ile kayıtlı rapor okundu, ekleri incelendi, yapılan görüşmeler sonunda;

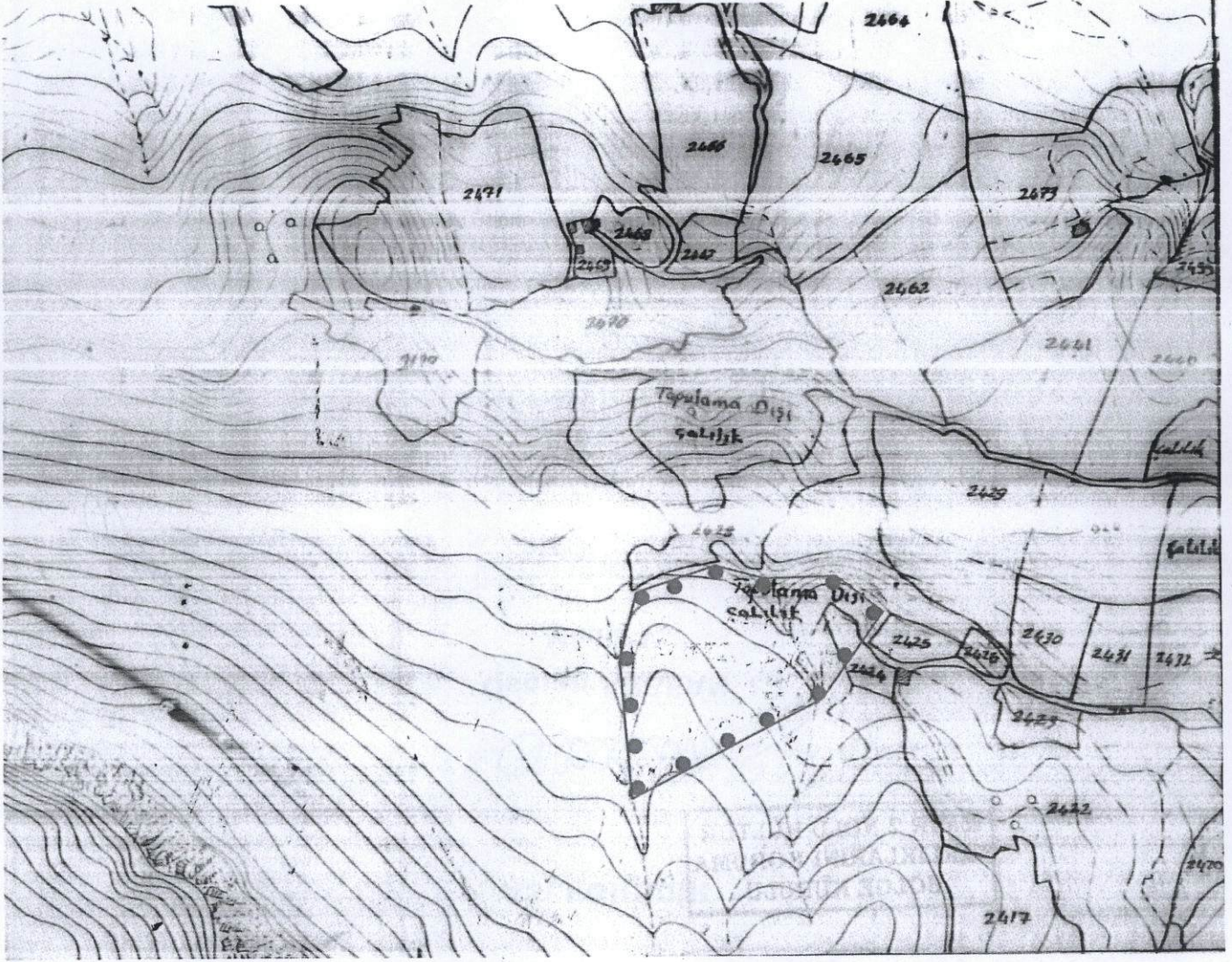
Manisa İli, Gördes İlçesi, Kayacık Mahallesi, Gerdaş - Çatalkaya Mevkiinde bulunan, İzmir 2 Numaralı Kültür Varlıklarını Koruma Bölge Kurulunun 13.05.2016 tarihli ve 6652 Sayılı Kararı ile I. (birinci) Derece Arkeolojik Sit olarak sınırları belirlenen alanın Geçiş Dönemi Koruma Esasları ve Kullanma Koşullarının belirlenmesi gerektiğine ilişkin Kurul Müdürlüğü uzmanlarınca hazırlanan 12.05.2016 tarihli ve 553 sayı ile kayıtlı rapor okundu, ekleri incelendi, yapılan görüşmeler sonunda;

BAŞKAN  
K. Meni Ç.  
İMZA

Manisa İli, Gördes İlçesi, Kayacık Mahallesi, Gerdaş - Çatalkaya Mevkiinde bulunan, İzmir 2 Numaralı Kültür Varlıklarını Koruma Bölge Kurulunun 13.05.2016 tarihli ve 6652 Sayılı Kararı ile I. (birinci) Derece Arkeolojik Sit olarak sınırlarının belirlenen alanda yer alan taşınmazlara ilişkin Geçiş Dönemi Koruma Esasları ve Kullanma Koşullarının:

Manisa İli, Gördes İlçesi, Kayacık Mahallesi, Gerdaş - Çatalkaya Mevkiinde bulunan, İzmir 2 Numaralı Kültür Varlıklarını Koruma Bölge Kurulunun 13.05.2016 tarihli ve 6652 Sayılı Kararı ile I. (birinci) Derece Arkeolojik Sit olarak sınırları belirlenen alanın Geçiş Dönemi Koruma Esasları ve Kullanma Koşullarının belirlenmesi gerektiğine ilişkin Kurul Müdürlüğü uzmanlarınca hazırlanan 12.05.2016 tarihli ve 553 sayı ile kayıtlı rapor okundu, ekleri incelendi, yapılan görüşmeler sonunda;

MANİSA İLİ GÖRDES İLÇESİ KAYACIK MAHALLESİ  
GERDAŞ-ÇATALKAYA MEVKİİ




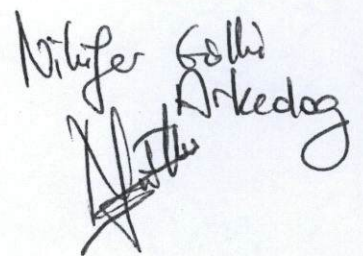
1/5000

I. (BİRİNCİ) DERECE ARKEOLOJİK SİT SINIRI

I. (BİRİNCİ) DERECE ARKEOLOJİK SİT  
KÖŞE NOKTALARI KOORDİNE ÖZET ÇİZELGESİ

NoktaNo	Y	X
1	597219.273	4308360.800
2	597256.218	4308350.996
3	597308.463	4308352.503
4	597343.310	4308325.953
5	597298.092	4308262.483
6	597157.047	4308189.472
7	597148.336	4308293.181
8	597161.196	4308341.302

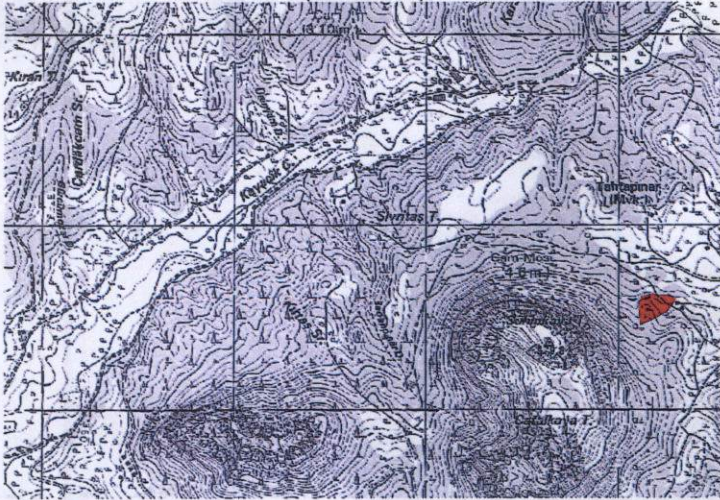
  
Gökhan KILIÇ  
Jeodezi ve Fotogrametri  
Yüksek Mühürü

  
Nihal Feri Gökhan KILIÇ  
Arkeolog

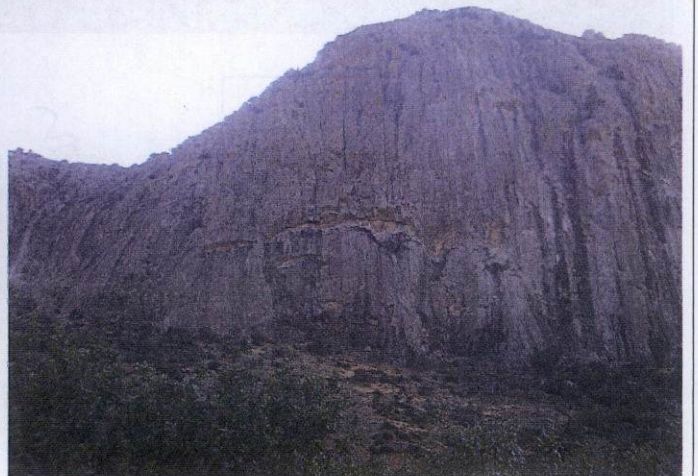
ED-50 UTM 3 DERECELİK DİLİM KOORDİNATLARIDIR.

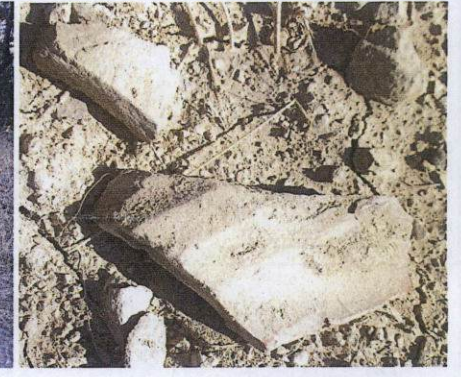
AVRUPA KONSEYİ	KÜLTÜREL VARLIKLARI KORUMA ENVANTERİ	K.V.K.E.	S i T	ENVANTER NO	4 5 . 0 4 / 1 1 2		
T Ü R K İ Y E	KÜLTÜR VARLIKLARI VE MÜZELER GENEL MÜDÜRLÜĞÜ			HARİTA NO			
İLİ : Manisa	İLÇESİ: Gördes	MAHALLE - KÖY VEYA MEVKİİ: Kayacık Mahallesi Gerdaş-Çatalkaya Mevkii		KADASTRO PAFTA :	ADA	PARSEL	
ADI : Gerdaş Nekropolü ve Erken Helenistik- Roma Dönemi yerleşim alanı							Tescil dışı Ormanlık alan ve 2424 parselin bir bölümü
<b>GENEL TANIM :</b> Şahin Kayası Tepesinin kuzey doğu eteklerinde Tahta pınar mevkiinin güneyinde ormanlık ve fundalık alan içerisinde konumlandığı tespit edilmiştir. Alanın doğusunda kaçak kazılarla tahrip edilmiş bir Tümülüs halk arasında Gerdaş mezarı olarak adlandırılmaktadır. Tümülüs çevresinde yoğun orman ve maki örtüsü altında kaçak kazılarla açığa çıkarılan yapı temel izleri göze çarpmaktadır.							
<b>ŞİMDİKİ TEHLİKELER :</b> Kaçak Kazılar							
<b>ŞİMDİKİ DURUM :</b> Orman							
<b>SİT POTANSİYELİ :</b> 1. (birinci) Derece Arkeolojik sit							
<b>ŞİMDİKİ KORUMA :</b> Yok.							
<b>ÖNERİLEN KORUMA :</b> İlgili yerel yönetim ve güvenlik birimince alanın sık sık kontrolünün yapılması ve yerel halkın konuya ilişkin bilgilendirilmesi korumaya ilişkin ivedilikle alınması gereken önlemlerdir.							
<b>YAYIN DİZİSİ :</b> Engin AKDENİZ "2010 Yılında Manisa İli ve İlçelerinde Yürütülen Prehistorik-Protohistorik Yüzeysel Araştırmaları" 29.Araştırma sonuçları toplantısı 1. Cilt sf. 51-68 T.C. Kültür ve Turizm Bakanlığı Kültür Varlıkları ve Müzeler Genel Müdürlüğü Yayın No: 153/1" ;							
<b>GÖZLEMLER :</b> Alanın batı bölümünde insitu konumda blokların açığa çıkarıldığı, duvar örgü tekniği Helenistik dönemi işaret eden bir yapının giriş bölümü açığa çıkarılmıştır. Söz konusu yapı 1,50 cm. genişliğinde olup 1,5x55 cm ebatlarında kesme blok taşlarla örülmüştür . söz konusu duvar yaklaşık 12 m kadar takip edilebilmekle birlikte mimari planına ilişkin net bir veri sunmamaktadır. Söz konusu yapının Helenistik dönem de kullanım gören bir teras yapısı olabileceği düşünülmektedir. Yine çevrede yaklaşık 8-12 m ölçülerinde dikdörtgen planlı bir yapıya ilişkin temel kalıntıları görülmektedir. Bu alan çevresinde açığa çıkarılan bloklar ve öğütme taşı alanın işlik olarak kullanılmış olabileceğini düşündürmektedir. Alanın ormanlık saha olması ve zeminde gözlem yapılmasının güçlüğü nedeni ile seramik buluntu yoğunluğuna ilişkin net bir tespit mümkün olmamıştır. Ancak alanın özellikle kuzey bölümünde yükseltinin azaldığı bölümlerde orman örtüsü azalmış ve bu alanda daha ziyade Roma dönemine tarihlenebilecek seramik çatı kiremidi ve günlük kullanım kaplarına ait parçalarına rastlanılmıştır. Alanın hemen güney bölümünde yer alan Şahin Kayası Pers, Helenistik, Roma, Bizans ve Osmanlı Döneminde kesintisiz yerleşim görmüş bir merkez olduğu düşünüldüğünde bu merkezin çevresinde yer alan bu yerleşimde de aynı döneme ilişkin izlere rastlamak mümkündür.							
				<b>KORUMA DERECESESİ</b>			
				<b>HAZIRLAYANLAR</b> ..../..../2016 <b>Tolga KOPARAL</b> <b>Arkeolog</b> <b>Nilüfer GÜLLÜ SCHWERTHEİM</b> <b>Arkeolog</b> <b>Gökhan KILIÇ</b> <b>Yük.Müh</b>			
				<b>KONTROL EDEN</b> <b>Osman ARSLAN</b> <b>Müdür V.</b>			
				<b>KORUMA KURULU KARARLARI</b>			
				<b>REVİZYON</b> <b>KORUMA KURULU ONAYI</b>			

**HARİTALAR**  
(İzmir K20-a1)



**FOTOĞRAFLAR**





**T.C.**  
**KÜLTÜR VE TURİZM BAKANLIĞI**  
**İzmir 2 Numaralı Kültür Varlıklarını**  
**Koruma Bölge Kurulu**  
**Müdürlüğü**

**İZMİR 2 NUMARALI**  
**KÜLTÜR VARLIKLARINI**  
**KORUMA BÖLGE KURULUNUN**  
**13.05.2016 GÜN VE 6652**  
**SAYILI KARAR EKİDİR.**

**ASLI GİBİDİR**

**Osman ARSLAN**  
Müdür V.

**İolga KOPARAL**  
Arkeolog