

T.C.
KÜLTÜR ve TURİZM BAKANLIĞI
KÜTAHYA KÜLTÜR VARLIKLARINI KORUMA BÖLGE KURULU
KARAR

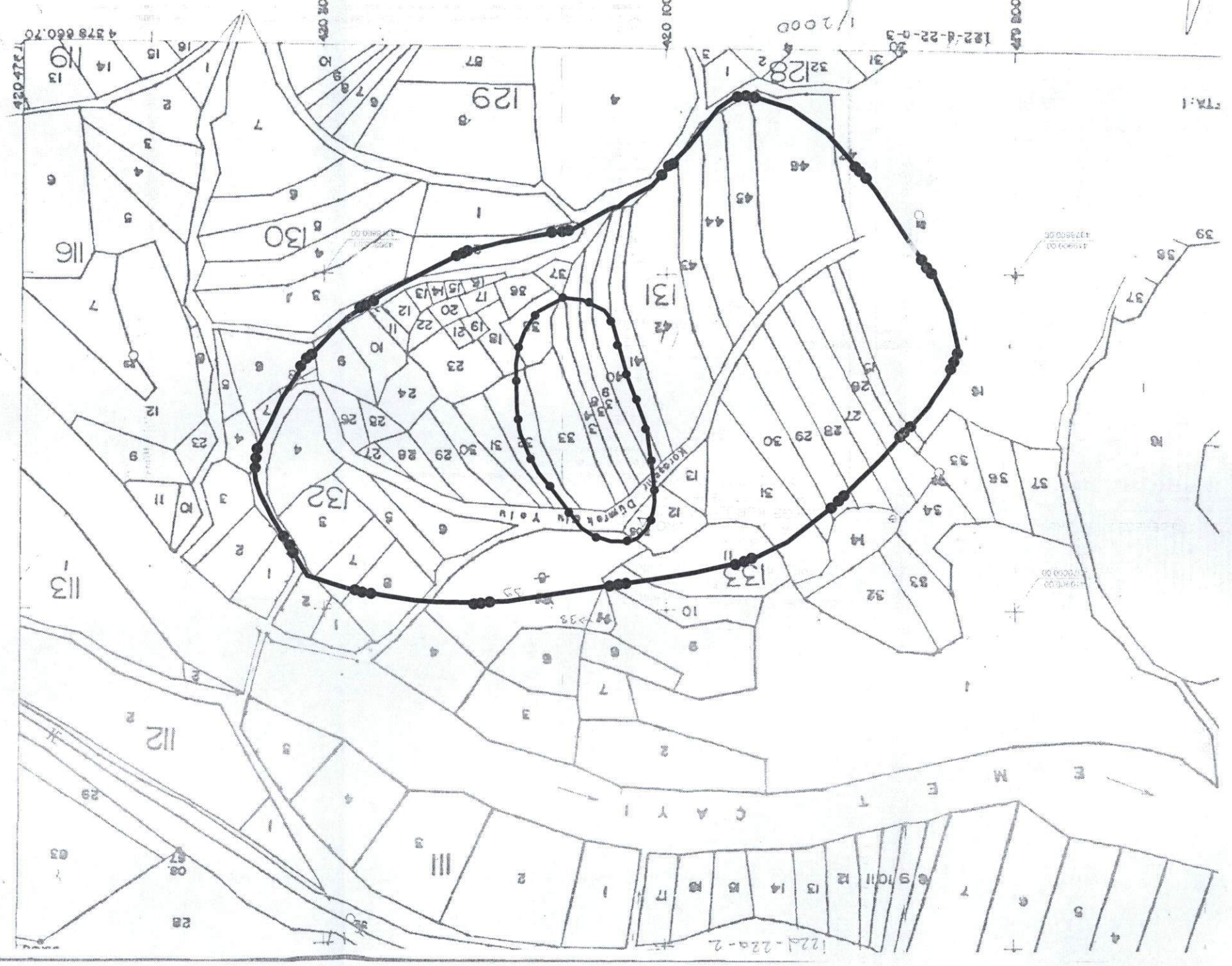
Toplantı Tarihi ve No : 26.10.2016-165
Karar Tarihi ve No : 26.10.2016-3568

43.06/201
Toplantı Yeri
KÜTAHYA

Kütahya İli, Tavşanlı İlçesi, Kardeşir Mahallesi, Köyünü Arkeolojik Yerleşiminde 131 ada 38 parsel sınırları içinde kalan çeşmenin onarılması istemine ilişkin; Nuri OYANKAYA'nın 04.12.2014 tarihli dilekçesi, söz konusu alana ait kareli kadastro plan örneğinin istendiği Kütahya Kültür Varlıklarını Koruma Bölge Kurulu Müdürlüğünün 19.09.2016 tarih ve 38092246.165.02-43.06/201-1867 sayılı yazısı, Kütahya Valiliği Kadastro Müdürlüğü'nün 05.10.2016 tarih ve 65820641(Tavşanlı)-160.99-E.2178141 sayılı yazısı eki ile, Kütahya Kültür Varlıklarını Koruma Bölge Kurulu Müdürlüğü uzmanlarınca hazırlanan Müdürlük evrakına 24.10.2016 tarih ile kayıtlı rapor okundu, ekleri ve işlem dosyası incelendi, yapılan görüşmeler sonucunda;

Kütahya İli, Tavşanlı İlçesi, Kardeşir Mahallesinde yer alan, Eskişehir Kültür ve Tabiat Varlıklarını Koruma Kurulunun 10.01.2003 tarih ve 2245 sayılı kararı ile I.(Birinci) Derece Arkeolojik Sit olarak tescillenen, Eskişehir Kültür ve Tabiat Varlıklarını Koruma Bölge Kurulunun 02.04.2005 tarih ve 333 sayılı kararı ile sit sınırları kadastrak paftaya aktarılan Köyünü Arkeoloji Yerleşiminin, I. (Birinci) ve III.(Üçüncü) Derece Arkeolojik sit olarak sayısallaştırılan haritasının uygun olduğuna, alana ilişkin hazırlanan 1/25.000 ölçekli harita, kadastral harita ve şerh konulacak parseller listesinin uygun olduğuna, alanda Kültür ve Tabiat Varlıklarını Koruma Yüksek Kurulu'nun 08.11.1999 tarih ve 658 sayılı ilke kararının geçerli olduğuna, karar verildi.

KÜTAHYA İLİ, TAŞANLI İLÇESİ, KARAŞEHİR MAHALLESİ
KÖYÜNÜ YERLEŞİMİ
I. VE III. DERECE ARKEOLOJİK SİT



I. Derece Arkeolojik Sit: ●-●-●-●-●
III. Derece Arkeolojik Sit: ●-●-●-●-●

UTM 3 derecelik dilime esas Avrupa 1950 (ED-50)
datumu koordinat değerleri

Nokta No	X	Y
1	420116.695	4378957.050
2	420122.758	4378958.850
3	420132.554	4378958.518
4	420149.612	4378959.953
5	420149.612	4378959.953
6	420174.433	4378918.101
7	420180.997	4378904.874
8	420185.594	4378892.713
9	420187.193	4378880.652
10	420187.680	4378864.628
11	420185.527	4378842.631
12	420185.527	4378842.631
13	420181.582	4378831.808
14	420174.232	4378822.046
15	420168.135	4378819.247
16	420159.972	4378814.516
17	420148.011	4378815.916
18	420136.216	4378822.313
19	420131.419	4378828.477
20	420126.021	4378846.669
21	420120.091	4378866.859
22	420112.452	4378890.148
23	420108.384	4378917.303
24	420106.899	4378933.382
25	4378942.324	4378942.324
26	420110.431	4378949.254

Nokta No	X	Y
A1	420051.059	4378699.248
A2	420083.310	4378978.178
A3	420136.652	4378985.404
A4	420193.959	4378993.499
A5	420220.014	4378994.631
A6	420243.003	4378993.864
A7	420283.893	4378990.188
A8	420284.753	4378986.487
A9	420289.480	4378981.989
A10	420310.504	4378977.604
A11	420315.259	4378970.440
A12	420327.596	4378950.016
A13	420336.092	4378934.723
A14	420340.089	4378922.582
A15	420341.322	4378911.534
A16	420339.020	4378902.605
A17	420318.128	4378876.605
A18	420311.322	4378851.496
A19	420307.170	4378841.631
A20	420286.448	4378826.308
A21	420282.890	4378810.083
A22	420218.111	4378787.561
A23	420194.855	4378780.332
A24	420177.655	4378771.655
A25	420133.981	4378661.275
A26	420128.119	437859.542
A27	420120.955	4378754.778
A28	420109.727	4378748.148
A29	420087.970	4378725.859
A30	420070.145	4378701.437
A31	420059.893	4378693.774
A32	420049.954	4378683.108
A33	420028.798	4378700.838
A34	420007.574	4378715.532
A35	419992.149	4378733.057
A36	419977.789	4378752.548
A37	419958.832	4378794.201
A38	419937.000	4378822.950
A39	419931.870	4378846.139
A40	419931.870	4378846.139
A41	419931.870	4378846.139
A42	419931.870	4378846.139
A43	419931.870	4378846.139
A44	419931.870	4378846.139
A45	420029.039	4378957.952

KÜLTÜR VE TURİZM BAKANLIĞI
KÜTAHYA KÜLTÜR VARLIKLARININ KORUMASI
BÖLGE KURULU MÜDÜRLÜĞÜ
26/10/2016 TARİH VE 3568
SAYILI KARARLA
MÜHÜRLENDİ
MÜDÜR V.
GİZEM ZEYNEP GÜL
ARKEOLOJİ

**KÜTAHYA KÜLTÜR VARLIKLARINI KORUMA BÖLGE KURULU'NUN 10/03/2003 TARİH VE 2245 SAYILI KARARI İLE
TESCİLLENEN VE
KÜTAHYA KÜLTÜR VARLIKLARINI KORUMA BÖLGE KURULU'NUN 26/10/2016 TARİH VE 3568 SAYILI KARARI İLE SINIRLARI
GENİŞLETİLEN I.(BİRİNCİ) DERECE ARKEOLOJİK SİT İÇERİSİNDE KALAN PARSELLERİN LİSTESİ**

SIRA NO	İLİ	İLÇESİ	MAHALLE	PAFTA	ADA	PARSEL	PARSELİN ŞERHİ KONULACAK KISMI
1	Kütahya	Tavşanlı	Karaşehir	-	131	32	Bir Kısım
2	Kütahya	Tavşanlı	Karaşehir	-	131	33	Tamamı
3	Kütahya	Tavşanlı	Karaşehir	-	131	34	Tamamı
4	Kütahya	Tavşanlı	Karaşehir	-	131	35	Bir Kısım
5	Kütahya	Tavşanlı	Karaşehir	-	131	38	Tamamı
6	Kütahya	Tavşanlı	Karaşehir	-	131	39	Bir Kısım
7	Kütahya	Tavşanlı	Karaşehir	-	131	40	Bir Kısım
8	Kütahya	Tavşanlı	Karaşehir	-	133	12	Bir Kısım
9	Kütahya	Tavşanlı	Karaşehir	-	133	39	Bir Kısım

**KÜTAHYA KÜLTÜR VARLIKLARINI KORUMA BÖLGE KURULU'NUN 10/03/2003 TARİH VE 2245 SAYILI KARARI İLE
TESCİLLENEN VE
KÜTAHYA KÜLTÜR VARLIKLARINI KORUMA BÖLGE KURULU'NUN 26/10/2016 TARİH VE 3568 SAYILI KARARI İLE SINIRLARI
GENİŞLETİLEN III.(ÜÇÜNCÜ) DERECE ARKEOLOJİK SİT İÇERİSİNDE KALAN
PARSELLERİN LİSTESİ**

SIRA NO	İLİ	İLÇESİ	MAHALLE	PAFTA	ADA	PARSEL	KONULACAK KISMI
1	Kütahya	Tavşanlı	Karaşehir	-	130	2	Büyük Bir Kısım
2	Kütahya	Tavşanlı	Karaşehir	-	131	6	Bir Kısım
3	Kütahya	Tavşanlı	Karaşehir	-	131	8	Büyük Bir Kısım
4	Kütahya	Tavşanlı	Karaşehir	-	131	9	Büyük Bir Kısım
5	Kütahya	Tavşanlı	Karaşehir	-	131	10	Tamamı
6	Kütahya	Tavşanlı	Karaşehir	-	131	11	Tamamı
7	Kütahya	Tavşanlı	Karaşehir	-	131	12	Tamamı
8	Kütahya	Tavşanlı	Karaşehir	-	131	13	Tamamı
9	Kütahya	Tavşanlı	Karaşehir	-	131	14	Tamamı
10	Kütahya	Tavşanlı	Karaşehir	-	131	15	Tamamı
11	Kütahya	Tavşanlı	Karaşehir	-	131	16	Tamamı
12	Kütahya	Tavşanlı	Karaşehir	-	131	17	Tamamı
13	Kütahya	Tavşanlı	Karaşehir	-	131	18	Tamamı
14	Kütahya	Tavşanlı	Karaşehir	-	131	19	Tamamı
15	Kütahya	Tavşanlı	Karaşehir	-	131	20	Tamamı
16	Kütahya	Tavşanlı	Karaşehir	-	131	21	Tamamı
17	Kütahya	Tavşanlı	Karaşehir	-	131	22	Tamamı
18	Kütahya	Tavşanlı	Karaşehir	-	131	23	Tamamı
19	Kütahya	Tavşanlı	Karaşehir	-	131	24	Tamamı
20	Kütahya	Tavşanlı	Karaşehir	-	131	25	Tamamı
21	Kütahya	Tavşanlı	Karaşehir	-	131	26	Tamamı
22	Kütahya	Tavşanlı	Karaşehir	-	131	27	Tamamı
23	Kütahya	Tavşanlı	Karaşehir	-	131	28	Tamamı
24	Kütahya	Tavşanlı	Karaşehir	-	131	29	Tamamı
25	Kütahya	Tavşanlı	Karaşehir	-	131	30	Tamamı

T.C.
KÜLTÜR VE TURİZM BAKANLIĞI
Kütahya Kültür Varlıklarını
Koruma Bölge Kurulu Müdürlüğü

KÜTAHYA
KÜLTÜR VARLIKLARINI KORUMA
BÖLGE KURULU MÜDÜRLÜĞÜ
26/10/2016 TARİH VE 3568
SAYILI KARAR EKİDİR

AŞLI GİBİDİR



Gizem Zeynep GÜL
Arkeolog

**KUTAHYA KÜLTÜR VARLIKLARINI KORUMA BÖLGE KURULU'NUN 10/03/2003 TARİH VE 2245 SAYILI KARARI İLE
TESCİLLENEN VE KÜTAHYA KÜLTÜR VARLIKLARINI KORUMA BÖLGE KURULU'NUN 26/10/2016 TARİH VE 3568 SAYILI
KARARI İLE SINIRLARI
GENİŞLETİLEN İL(ÜÇÜNCÜ) DERECE ARKEOLOJİK SİT İÇERİSİNDE KALAN
PARSELLERİN LİSTESİ**

SIRA NO	İLİ	İLÇESİ	MAHALLE	PAFTA	ADA	PARSEL	PARSELİN ŞERH KONULACAK
26	Kütahya	Tavşanlı	Karaşehir	-	131	31	Tamamı
27	Kütahya	Tavşanlı	Karaşehir	-	131	32	Bir Kısmı
28	Kütahya	Tavşanlı	Karaşehir	-	131	35	Bir Kısmı
29	Kütahya	Tavşanlı	Karaşehir	-	131	36	Tamamı
30	Kütahya	Tavşanlı	Karaşehir	-	131	37	Tamamı
31	Kütahya	Tavşanlı	Karaşehir	-	131	41	Tamamı
32	Kütahya	Tavşanlı	Karaşehir	-	131	42	Tamamı
33	Kütahya	Tavşanlı	Karaşehir	-	131	43	Büyük Bir Kısmı
34	Kütahya	Tavşanlı	Karaşehir	-	131	44	Büyük Bir Kısmı
35	Kütahya	Tavşanlı	Karaşehir	-	131	45	Tamamı
36	Kütahya	Tavşanlı	Karaşehir	-	131	46	Büyük Bir Kısmı
37	Kütahya	Tavşanlı	Karaşehir	-	131	47	Bir Kısmı
38	Kütahya	Tavşanlı	Karaşehir	-	132	2	Bir Kısmı
39	Kütahya	Tavşanlı	Karaşehir	-	132	3	Tamamı
40	Kütahya	Tavşanlı	Karaşehir	-	132	4	Tamamı
41	Kütahya	Tavşanlı	Karaşehir	-	132	5	Tamamı
42	Kütahya	Tavşanlı	Karaşehir	-	132	6	Tamamı
43	Kütahya	Tavşanlı	Karaşehir	-	132	7	Büyük Bir Kısmı
44	Kütahya	Tavşanlı	Karaşehir	-	132	8	Bir Kısmı
45	Kütahya	Tavşanlı	Karaşehir	-	133	11	Bir Kısmı
46	Kütahya	Tavşanlı	Karaşehir	-	133	12	Tamamı
47	Kütahya	Tavşanlı	Karaşehir	-	133	13	Tamamı
48	Kütahya	Tavşanlı	Karaşehir	-	133	15	Büyük Bir Kısmı
49	Kütahya	Tavşanlı	Karaşehir	-	133	16	Bir Kısmı
50	Kütahya	Tavşanlı	Karaşehir	-	133	26	Büyük Bir Kısmı
51	Kütahya	Tavşanlı	Karaşehir	-	133	27	Büyük Bir Kısmı
52	Kütahya	Tavşanlı	Karaşehir	-	133	28	Büyük Bir Kısmı
53	Kütahya	Tavşanlı	Karaşehir	-	133	29	Büyük Bir Kısmı
54	Kütahya	Tavşanlı	Karaşehir	-	133	30	Büyük Bir Kısmı
55	Kütahya	Tavşanlı	Karaşehir	-	133	31	Büyük Bir Kısmı
56	Kütahya	Tavşanlı	Karaşehir	-	133	39	Bir Kısmı

T.C.
KÜLTÜR VE TURİZM BAKANLIĞI
Kütahya Kültür Varlıklarını
Koruma Bölge Kurulu Müdürlüğü

KÜTAHYA
KÜLTÜR VARLIKLARINI KORUMA
BÖLGE KURULU MÜDÜRLÜĞÜ
26/10/2016 TARİH VE 3568
SAYILI KARAR EKİDİR



Gizem Zeynep GÜL
Arkeolog