

T.C.
KÜLTÜR VE TURİZM BAKANLIĞI
ESKİŞEHİR KÜLTÜR VARLIKLARINI KORUMA BÖLGE KURULU

KARAR

Toplantı Tarih ve no: 23.02.2017 - 223
Karar Tarih ve no : 23.02.2017 - 4953

Toplantı Yeri
ESKİŞEHİR

Afyonkarahisar İli, Sandıklı İlçesi, Emirhisar ve Hırka Köylerinde tespit edilen Kepezburnu Arkeolojik Yerleşimi'nin tescili ve öneri III. (Üç) Derece Arkeolojik Sit sınırlarına ilişkin hazırlanan bilgi ve belgelerin değerlendirilmesinin istendiği Kurul Müdürlüğü uzmanlarının 01.07.2016 tarihli raporu ve ekleri; konuyla ilgili faaliyeti etkilenen Kurum ve Kuruluşların görüşlerinin iletildiği yazılar; Afyonkarahisar Valiliği'nin (Kadastro Müdürlüğü-Sandıklı Kadastro Birimi) 02.08.2016 tarih, 59880276- 170.99- E.1716522 sayılı yazısı ve ekleri, Maden İşleri Gene Müdürlüğü'nün 12.08.2016 tarih, 20913469-101.29.02-E.428643 sayılı yazısı, 17.02.2017 tarih, 1519 sayılı dosya inceleme raporu okundu, tescil fişi, koordinatlı sit sınırı paftası, sit sınırlarının aktarıldığı kadastral paftası, sit sınırlarına ilişkin hazırlanan geçiş dönemi koruma esasları ve kullanma koşulları, fotoğrafları ve dosyası incelendi, yapılan görüşmeler sonucunda;

Afyonkarahisar İli, Sandıklı İlçesi, Emirhisar ve Hırka Köylerinde tespit edilen Kepezburnu Arkeolojik Yerleşimi'nin 2863 sayılı Kanun kapsamında III. (Üç) Derece Arkeolojik Sit olarak tesciline; hazırlanan tescil fişi, koordinatlı sit sınırı paftası ve sit sınırlarının aktarıldığı kadastral paftasının uygun olduğuna; söz konusu alanda Kültür Varlıklarını Koruma Yüksek Kurulu'nun Arkeolojik Sitler, Koruma ve Kullanma Koşulları'na ilişkin yürürlükteki İlke Kararı'nda yer alan ilgili hükümlerin geçerli olduğuna ve sit sınırlarına ilişkin hazırlanan geçiş dönemi koruma esasları ve kullanma koşullarının uygun olduğuna; sit sınırları içerisinde güvenlik önlemlerinin ilgili kurumlarca alınmasına ve Kurulumuzdan izinsiz herhangi bir fiziki ve inşai müdahalede bulunulmamasına karar verildi.

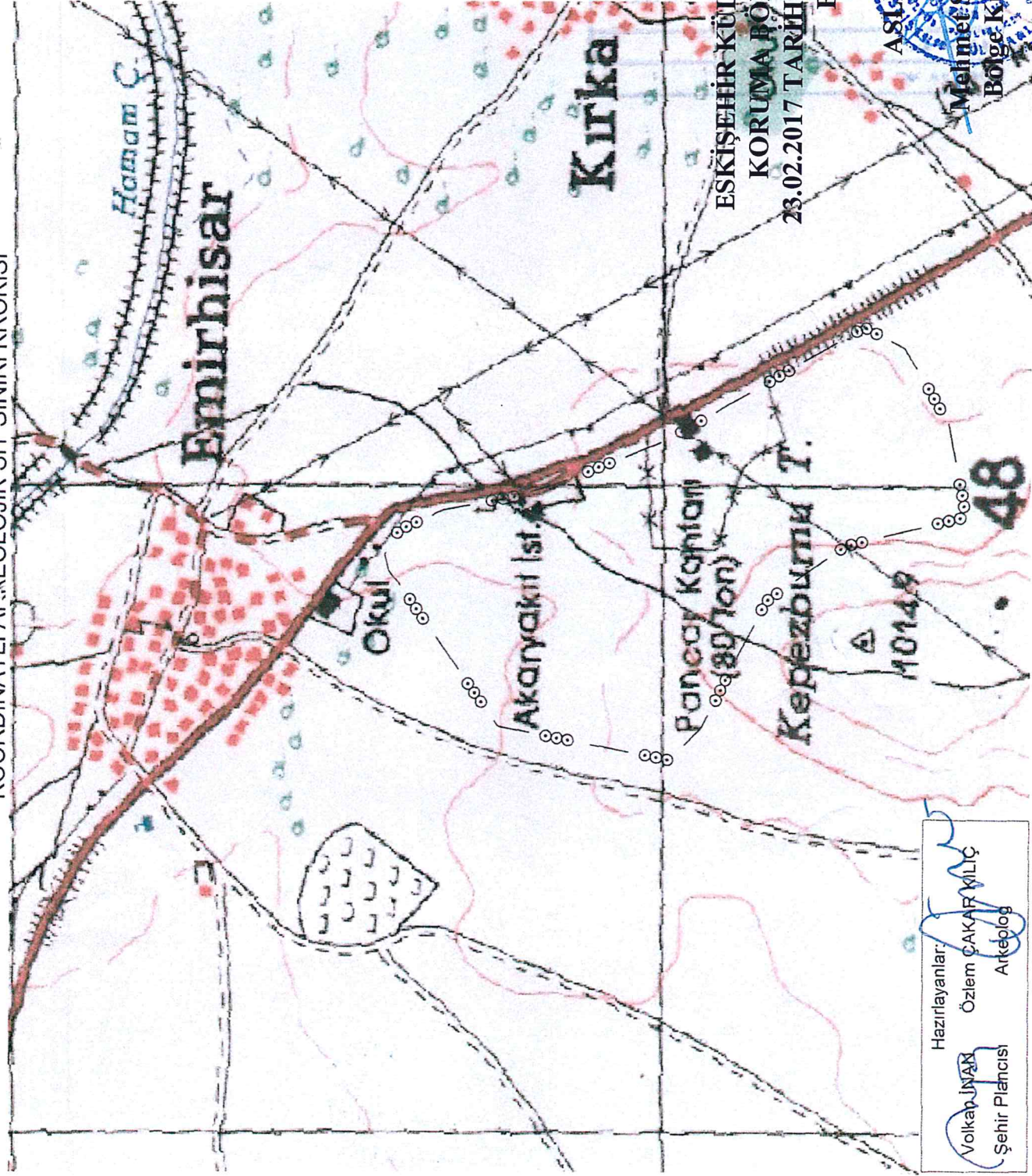
**AFYONKARAHİSAR İLİ SANDIKLI İLÇESİ
EMİRHİSAR VE HIRKA KÖYLERİ
KEPEZBURNU AREKOLOJİK
III. (ÜÇ) DERECE ARKEOLOJİK SİTİ
..... III. (ÜÇ) Derece Arkeolojik Sit Sınırı**

**ESKİŞEHİR KÜLTÜR VARLIKLARINI
KORUMA BÖLGE KURULU'NUN
23.02.2017 TARİH, 4953 SAYILI KARARI
EKİDİR.**

ASLI GİBİDİR

**Mehmet Süleyman EKŞİ
Bölge Kurulu Müdürü**





ESKİŞEHİR KÜLTÜR VARLIKLARINI
KORUMA BÖLGE KURULU'NUN
23.02.2017 TARİH, 4953 SAYILI KARARI
EKİDİR.

ASLI GİBİDİR

Mehmet Süleyman EKŞİ
Bölge Kurulu Başkanı

Hazırlayanlar:

Volkay İNANCI
Şehir Plancısı

Özlem ÇAKAR KILIÇ
Arkeolog

İl	: Afyonkarahisar
İlçe	: Sandıklı
Köy	: Emirhisar
Pafta	: L24-A1
Adı	: Kepezburnu Ark. Yerleşimi
Tür/Derece	: III. (Üç) Derece Ark. Sit
Projeksiyon	: UTM 6 Derece
Datum	: ED50
Dom	: 33
Ö	: III. (Üç) Derece Ark. Sit Sınırı

Kepezburnu Arkeolojik Yerleşimi

Nokta No	Y	X
20	247803.712	4262435.802
21	247803.236	4262413.251
22	247863.037	4262344.701
23	247864.753	4262232.839
24	248004.799	4262166.020
25	248070.762	4262002.314
26	248177.693	4261814.365
27	248247.853	4261684.111
28	248215.279	4261630.633
29	248100.016	4261562.143
30	247956.786	4261536.251
31	247908.746	4261723.344
32	247821.046	4261845.289
33	247625.020	4261945.517
34	247516.321	4261984.797
35	247628.106	4262256.567
36	247606.635	4262429.120

AVRUPA KONSEYİ	KÜLTÜREL VARLIKLARI KORUMA ENVANTERİ K.V.K.E		SİT	ENVANTER NO:	
TÜRKİYE	ESKİŞEHİR KÜLTÜR VARLIKLARINI KORUMA BÖLGE KURULU			HARİTA NO:	
İli: Afyonkarahisar	İlçesi: Sandıklı	Mahalle Veya Köyü: Emirhisar ve Hırka Köyleri	Pafta: L 24-a1	Ada:	Parsel:
Adı: Kepezburnu Arkeolojik Alanı					
GENEL TANIM: Kepez Burnu Arkeolojik Yerleşimi, Emirhisar Köy merkezinin yaklaşık 400 m. güneyinde Baštepe- Emirhisar köy yolunun hemen 50 m. batısında arkeolojik yerleşim alanı tespit edilmiştir. Söz konusu alanda Klasik Dönemlere tarihlenen günlük kap parçaları bulunmaktadır.					
Koruma Şimdiki Tehkiler: Korunmasız. Kaçak kazı tehlikesine açık, tarımsal ve inşaa faaliyetleri ile tahribat devam etmekte.					
Şimdiki Durum: Arkeolojik alan çevresinde tarımsal faaliyetler devam etmektedir.			Koruma Derecesi: III. (Üç) Derece Arkeolojik Sit		
Sit Potansiyeli:			HAZIRLAYANLAR : TARİH: 17.02.2016		
Şimdiki Koruma: Korunmasız			Özlem ÇAKAR KILIÇ Arkeolog Volkan İNAN Şehir Plancısı		
Önerilen Koruma: III. (Üç) Derece Arkeolojik Sit			KONTROL EDEN: Mehmet Süleyman EKŞİ TARİH : 17.02.2017 Bölge Kurulu Müdürü		
Yayın Dizisi:			REVİZYON: GEEAYK ONAYI:		
Gözlemler:	Kurul İsmi:	Kurul Karar Tarihi:	Kurul Karar No:		



**ESKİŞEHİR KÜLTÜR VARLIKLARINI
KORUMA BÖLGE KURULU'NUN
23.02.2017 TARİH, 4953 SAYILI KARARI
EKİDİR.**

ASLI GİBİDİR
Mehmet Süleyman EKŞİ
Bölge Kurulu Müdürü

EK: 5 - AFYONKARAHİSAR İLİ SANDIKLI İLÇESİ KEPEZBURNU ARKEOLOJİK YERLEŞİMİ ARKEOLOJİK SİT ALANINDA KALAN PARSELLERİN LİSTESİ			
İLÇE/KÖY	ADA	PARSEL	BEYANLAR HANESİNE YAZILACAK ŞERH
Sandıklı/ Emirhisar		1048	"Tamamı III. (Üç) Derece Arkeolojik Sit alanında kalmaktadır"
Sandıklı/ Emirhisar		1059	"Tamamı III. (Üç) Derece Arkeolojik Sit alanında kalmaktadır"
Sandıklı/ Emirhisar		1060	"Tamamı III. (Üç) Derece Arkeolojik Sit alanında kalmaktadır"
Sandıklı/ Emirhisar		1061	"Tamamı III. (Üç) Derece Arkeolojik Sit alanında kalmaktadır"
Sandıklı/ Emirhisar		1062	"Tamamı III. (Üç) Derece Arkeolojik Sit alanında kalmaktadır"
Sandıklı/ Emirhisar		1063	"Tamamı III. (Üç) Derece Arkeolojik Sit alanında kalmaktadır"
Sandıklı/ Emirhisar		1066	"Tamamı III. (Üç) Derece Arkeolojik Sit alanında kalmaktadır"
Sandıklı/ Emirhisar		1068	"Tamamı III. (Üç) Derece Arkeolojik Sit alanında kalmaktadır"
Sandıklı/ Emirhisar		1046	"Bir Bölümü III. (Üç) Derece Arkeolojik Sit alanında kalmaktadır"
Sandıklı/ Emirhisar		1047	"Bir Bölümü III. (Üç) Derece Arkeolojik Sit alanında kalmaktadır"
Sandıklı/ Emirhisar		1050	"Bir Bölümü III. (Üç) Derece Arkeolojik Sit alanında kalmaktadır"
Sandıklı/ Emirhisar		1051	"Bir Bölümü III. (Üç) Derece Arkeolojik Sit alanında kalmaktadır"
Sandıklı/ Emirhisar		1052	"Bir Bölümü III. (Üç) Derece Arkeolojik Sit alanında kalmaktadır"
Sandıklı/ Emirhisar		1057	"Bir Bölümü III. (Üç) Derece Arkeolojik Sit alanında kalmaktadır"
Sandıklı/ Emirhisar		1058	"Bir Bölümü III. (Üç) Derece Arkeolojik Sit alanında kalmaktadır"
Sandıklı/ Emirhisar		1064	"Bir Bölümü III. (Üç) Derece Arkeolojik Sit alanında kalmaktadır"
Sandıklı/ Emirhisar		1065	"Bir Bölümü III. (Üç) Derece Arkeolojik Sit alanında kalmaktadır"
Sandıklı/ Emirhisar		1067	"Bir Bölümü III. (Üç) Derece Arkeolojik Sit alanında kalmaktadır"
Sandıklı/ Emirhisar		1069	"Bir Bölümü III. (Üç) Derece Arkeolojik Sit alanında kalmaktadır"
Sandıklı/ Emirhisar		1071	"Bir Bölümü III. (Üç) Derece Arkeolojik Sit alanında kalmaktadır"
Sandıklı/ Emirhisar		1072	"Bir Bölümü III. (Üç) Derece Arkeolojik Sit alanında kalmaktadır"
Sandıklı/ Emirhisar		1811	"Bir Bölümü III. (Üç) Derece Arkeolojik Sit alanında kalmaktadır"
Sandıklı/ Emirhisar		1813	"Bir Bölümü III. (Üç) Derece Arkeolojik Sit alanında kalmaktadır"
Sandıklı/ Hırka		274	"Tamamı III. (Üç) Derece Arkeolojik Sit alanında kalmaktadır"
Sandıklı/ Hırka		275	"Tamamı III. (Üç) Derece Arkeolojik Sit alanında kalmaktadır"
Sandıklı/ Hırka		276	"Tamamı III. (Üç) Derece Arkeolojik Sit alanında kalmaktadır"
Sandıklı/ Hırka		290	"Tamamı III. (Üç) Derece Arkeolojik Sit alanında kalmaktadır"
Sandıklı/ Hırka		291	"Tamamı III. (Üç) Derece Arkeolojik Sit alanında kalmaktadır"
Sandıklı/ Hırka		1972	"Tamamı III. (Üç) Derece Arkeolojik Sit alanında kalmaktadır"
Sandıklı/ Hırka		1973	"Tamamı III. (Üç) Derece Arkeolojik Sit alanında kalmaktadır"
Sandıklı/ Hırka		1999	"Tamamı III. (Üç) Derece Arkeolojik Sit alanında kalmaktadır"
Sandıklı/ Hırka		2000	"Tamamı III. (Üç) Derece Arkeolojik Sit alanında kalmaktadır"

Sandıklı/ Hırka	270	"Bir Bölümü III. (Üç) Derece Arkeolojik Sit alanında kalmaktadır"
Sandıklı/ Hırka	271	"Bir Bölümü III. (Üç) Derece Arkeolojik Sit alanında kalmaktadır"
Sandıklı/ Hırka	273	"Bir Bölümü III. (Üç) Derece Arkeolojik Sit alanında kalmaktadır"
Sandıklı/ Hırka	279	"Bir Bölümü III. (Üç) Derece Arkeolojik Sit alanında kalmaktadır"
Sandıklı/ Hırka	280	"Bir Bölümü III. (Üç) Derece Arkeolojik Sit alanında kalmaktadır"
Sandıklı/ Hırka	281	"Bir Bölümü III. (Üç) Derece Arkeolojik Sit alanında kalmaktadır"
Sandıklı/ Hırka	284	"Bir Bölümü III. (Üç) Derece Arkeolojik Sit alanında kalmaktadır"
Sandıklı/ Hırka	287	"Bir Bölümü III. (Üç) Derece Arkeolojik Sit alanında kalmaktadır"
Sandıklı/ Hırka	288	"Bir Bölümü III. (Üç) Derece Arkeolojik Sit alanında kalmaktadır"
Sandıklı/ Hırka	289	"Bir Bölümü III. (Üç) Derece Arkeolojik Sit alanında kalmaktadır"
Sandıklı/ Hırka	1969	"Bir Bölümü III. (Üç) Derece Arkeolojik Sit alanında kalmaktadır"
Sandıklı/ Hırka	1970	"Bir Bölümü III. (Üç) Derece Arkeolojik Sit alanında kalmaktadır"
Sandıklı/ Hırka	1971	"Bir Bölümü III. (Üç) Derece Arkeolojik Sit alanında kalmaktadır"
Sandıklı/ Hırka	2020	"Bir Bölümü III. (Üç) Derece Arkeolojik Sit alanında kalmaktadır"