

T.C.
KÜLTÜR VE TURİZM BAKANLIĞI
ESKİŞEHİR KÜLTÜR VARLIKLARINI KORUMA BÖLGE KURULU

KARAR

Toplantı Tarih ve no: 24.02.2017 - 224
Karar Tarih ve no : 24.02.2017 - 4967

Toplantı Yeri
ESKİŞEHİR

Eskişehir İli, Sivrihisar İlçesi, Ballıhisar Mahallesi'nde tespit edilen Tütüncünün Ağılı Tepesi Mevkii'nin tescili ve öneri I. (Bir) Derece Arkeolojik Sit sınırlarına ilişkin hazırlanan bilgi ve belgelerin değerlendirilmesinin istendiği Eskişehir Valiliği'nin (İl Kültür ve Turizm Müdürlüğü) 25.07.2016 tarih, 1997 sayılı yazısı ve ekleri, konuyla ilgili faaliyeti etkilenen kurum ve kuruluşların görüşlerinin iletildiği yazılar, Eskişehir Valiliği'nin (Kadastro Müdürlüğü) 10.11.2016 tarih, 2484733 sayılı, Eskişehir Valiliği'nin (İl Gıda, Tarım ve Hayvancılık Müdürlüğü) 11.11.2016 tarih, 1351 sayılı yazısı, 15.02.2017 tarih, 1423 sayılı dosya inceleme raporu okundu, tescil fişi, koordinatlı sit sınırı krokisi, sit sınırlarının aktarıldığı kadastral kroki, fotoğrafları ve dosyası incelendi, yapılan görüşmeler sonucunda;

Eskişehir İli, Sivrihisar İlçesi, Ballıhisar Mahallesi'nde tespit edilen Tütüncünün Ağılı Tepesi Mevkii'nin 2863 sayılı Kanun kapsamında I. (Bir) Derece Arkeolojik Sit olarak tesciline; hazırlanan tescil fişi ve sit sınırlarının aktarıldığı koordinatlı kroki ile kadastral krokinin uygun olduğuna; söz konusu alanda Kültür Varlıklarını Koruma Yüksek Kurulu'nun arkeolojik sitler, koruma ve kullanma koşullarına ilişkin yürürlükteki İlke Kararı'nda yer alan I. (Bir) Derece Arkeolojik Sitlerle ilgili hükümlerin geçerli olduğuna ve bu hükümlerin geçiş dönemi koruma esasları ve kullanma şartları olarak belirlenmesine; söz konusu alanda madencilik faaliyetlerinin yasaklanmasına, Sit sınırları içerisinde Kurulumuzdan izinsiz herhangi bir fiziki ve inşai müdahalede bulunulmamasına karar verildi.

**ESKİŞEHİR İLİ SİVRİHİSAR İLÇESİ
BALLIHİSAR MAHALLESİ
TÜTÜNCÜNÜN AĞILI TEPEŞİ MEVKİİ
I. (BİR) DERECE ARKEOLOJİK SİTİ**

..... I. (Bir) Derece Arkeolojik Sit Sınırı



**ESKİŞEHİR KÜLTÜR VARLIKLARINI
KORUMA BÖLGE KURULU'NUN
24.02.2017 TARİH, 4967 SAYILI KARARI
EKİDİR.**

ASLI GİBİDİR
Mehmet Süleyman EKŞİ
Bölge Kurulu Başkanı



..... I. (Bir) Derece Arkeolojik Sit Sınırı

1038 mer's

1297
merls

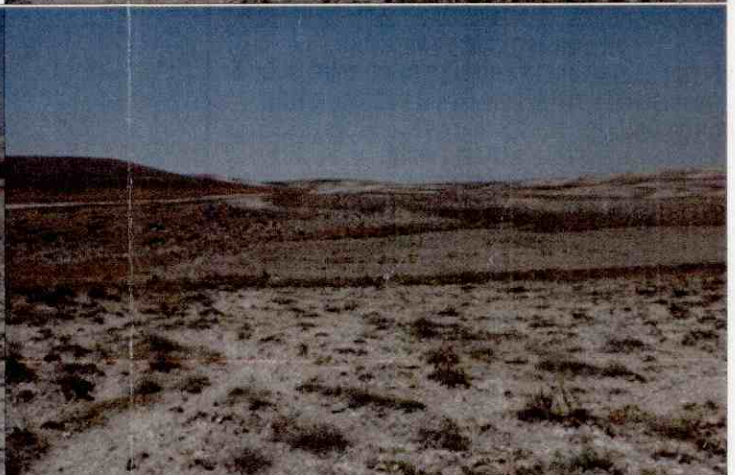
İSKİŞUR
SİVRİHİŞAR
BALLIHIŞAR

Harun TEZCAN
Kadastro Teknisyeni

**ESKİŞEHİR KÜLTÜR VARLIKLARINI
KORUMA BÖLGE KURULU'NUN
24.02.2017 TARİH, 4967 SAYILI KARARI
EKİDİR.**

ASLI GİBİDİR
Mehmet Süleyman EKŞİ
Bölge Kurulu Müdürü

AVRUPA KONSEYİ		DOĞAL VE KÜLTÜREL VARLIKLARI KORUMA ENVANTERİ DKVKE		SİT		Envanter No	26.06/0.2
TÜRKİYE		ANITLAR VE MÜZELER GENEL MÜDÜRLÜĞÜ				Harita No	
İli	Eskişehir	İlçesi	Sivrihisar	Mahalle Veya Köyü		Ballıhisar	
				Pafta:	Ada:	Parsel:	
Adı	Tütüncünün Ağılı Tepesi Mevkii Arkeolojik Siti						
Genel Tanım	<p>Pessinus kentinin yaklaşık 3 km. güney batısında, Tütüncünün Ağılı Tepesi Mevkiinde engebeli bir alanda yer almaktadır. Yüzeyde, stabilize yol ve tarla kenarlarında mermer mimari parçalar ve Roma-Doğu Roma Dönemine ait seramik parçaları görülmüştür.</p> <p style="text-align: center;">ESKİŞEHİR KÜLTÜR VARLIKLARINI KORUMA BÖLGE KURULU'NUN 24.02.2017 TARİH, 4967 SAYILI KARARI EKİDİR.</p> <p style="text-align: center;">ASLI GİBİDİR</p> <p style="text-align: center;">Mehmet Süleyman EKŞİ Bölge Kurulu Müdürü</p>						
Yıkılma Tehlikeleri	İnsan erozyonu.						
Şimdiki Durum	Ballıhisar-Ertuğrul Köyü yolundan ulaşım sağlanabilmektedir.						
Sit Potansiyeli	Yüzey araştırması ve arkeolojik kazı yapılabilir.			Koruma Dere	I.(Bir) Derece Arkeolojik.		
Şimdiki Korum	Herhangi koruma yoktur.			Hazırlayanlar	Bülent OKTA Arkeolog M.Zeki BÜRKÜK Arkeolog 20.07.2016		
Önerilen Korum	Tescilinden sonra kamulaştırma çalışmalarının yapılıp etrafının tel örgü ile çevrilmesi muhtarlığına ve ilçe jandarma komutanlığına tebligat yapılması.			Kontrol Eden	Arslan ARSLAN Müze Müdürü		
Gözlemler	Alan Pessinus antik kenti territoriumu içerisinde yer almaktadır.			Kurul Karar N			
Yayın Dizisi	-			Kurul Karar Tarihi:			
				Kurul İsmi:			



ESKİŞEHİR, SIVRIHİSAR İLÇESİ, BALLIHSAR MAHALLESİ
TÜTÜNCÜNÜN AĞILI TEPEŞİ MEVKİİ ARKEOLOJİK SİTİ

I. (BİR) DERECE ARKEOLOJİK SİT ALANINDA KALAN PARSELLERİN LİSTESİ

İLÇE/MAHALLE	ADA	PARSEL	BEYANLAR HANESİNE YAZILACAK ŞERH
Sivrihisar/Ballıhisar		875	"Tamamı I. (Bir) Derece Arkeolojik Sit alanında kalmaktadır"
Sivrihisar/Ballıhisar		915	"Tamamı I. (Bir) Derece Arkeolojik Sit alanında kalmaktadır"
Sivrihisar/Ballıhisar		1701	"Tamamı I. (Bir) Derece Arkeolojik Sit alanında kalmaktadır"
Sivrihisar/Ballıhisar		1706	"Tamamı I. (Bir) Derece Arkeolojik Sit alanında kalmaktadır"
Sivrihisar/Ballıhisar		1707	"Tamamı I. (Bir) Derece Arkeolojik Sit alanında kalmaktadır"
Sivrihisar/Ballıhisar		871	"Bir bölümü I. (Bir) Derece Arkeolojik Sit alanında kalmaktadır"
Sivrihisar/Ballıhisar		872	"Bir bölümü I. (Bir) Derece Arkeolojik Sit alanında kalmaktadır"
Sivrihisar/Ballıhisar		909	"Bir bölümü I. (Bir) Derece Arkeolojik Sit alanında kalmaktadır"
Sivrihisar/Ballıhisar		910	"Bir bölümü I. (Bir) Derece Arkeolojik Sit alanında kalmaktadır"
Sivrihisar/Ballıhisar		913	"Bir bölümü I. (Bir) Derece Arkeolojik Sit alanında kalmaktadır"
Sivrihisar/Ballıhisar		914	"Bir bölümü I. (Bir) Derece Arkeolojik Sit alanında kalmaktadır"
Sivrihisar/Ballıhisar		917	"Bir bölümü I. (Bir) Derece Arkeolojik Sit alanında kalmaktadır"
Sivrihisar/Ballıhisar		1038	"Bir bölümü I. (Bir) Derece Arkeolojik Sit alanında kalmaktadır"
Sivrihisar/Ballıhisar		1698	"Bir bölümü I. (Bir) Derece Arkeolojik Sit alanında kalmaktadır"
Sivrihisar/Ballıhisar		1700	"Bir bölümü I. (Bir) Derece Arkeolojik Sit alanında kalmaktadır"
Sivrihisar/Ballıhisar		1704	"Bir bölümü I. (Bir) Derece Arkeolojik Sit alanında kalmaktadır"
Sivrihisar/Ballıhisar		1705	"Bir bölümü I. (Bir) Derece Arkeolojik Sit alanında kalmaktadır"
Sivrihisar/Ballıhisar		2134	"Bir bölümü I. (Bir) Derece Arkeolojik Sit alanında kalmaktadır"