

**T.C.**  
**KÜLTÜR VE TURİZM BAKANLIĞI**  
**EDİRNE KÜLTÜR VARLIKLARINI**  
**KORUMA BÖLGE KURULU**  
**K A R A R**

**Toplantı Tarihi ve No :09.04.2018–261**  
**Karar Tarihi ve No :09.04.2018–4996**

**Toplantı Yeri**  
**EDİRNE**

Kurulumuzun 24.10.1991 gün ve 994 sayılı kararı ile Tekirdağ İli, Saray İlçesinde sınırları belirlenen, 03.06.2011 gün ve 3579 sayılı kararı ile sınırları koordinatlandırılan Güngörmez Mağaraları 1.derece arkeolojik sit alanı ve 2.derece arkeolojik sit alanı sınırlarının yeniden değerlendirilmesi, 2.derece arkeolojik sit alanı içinde kalan 285 adada kalan parsellerde arkeolojik veya doğal sit alanında kaldığının tespit edilerek sınırlarının ayrılması hususunda ilgisininin 19.01.2017 tarihli dilekçesi, ilgisininin Tekirdağ Müze Müdürlüğü'ne hitaplı dilekçesinin değerlendirilmesine ilişkin Tekirdağ Valiliği İl Kültür ve Turizm Müdürlüğü'nün 14.02.2017 tarih ve 339 sayılı yazı ve ekleri ile Kurulumuzun 24.10.1991 gün ve 994 sayılı kararı,02.11.2001 gün ve 7039 sayılı kararı, 02.11.2001 gün ve 7040 sayılı kararı,03.06.2011 gün ve 3579 sayılı kararı, 09.01.2014 gün ve 1467 sayılı kararı ile raportörün raporu okundu, dosyası incelendi.

Kurulumuzun 24.10.1991 gün ve 994 sayılı kararı ile Tekirdağ İli, Saray İlçesinde sınırları belirlenen, 03.06.2011 gün ve 3579 sayılı kararı ile sınırları koordinatlandırılan Güngörmez Mağaraları 1.derece arkeolojik sit alanı ve 2.derece arkeolojik sit alanı sınırlarının yeniden değerlendirilmesi sonucunda;

-Arkeolojik kalıntıların bulunduğu; Güngörmez Mağarası, 2863 sayılı Kanun kapsamına giren özellikler taşıması sebebiyle, Güngörmez Su Kanalı, Dumluca Değirmeni Mevkii olarak tanımlanmış alanda yer alan doğal mağaralarla birlikte, GüngörmezSu Kemerli kalıntıları, Ergene Çayı olarak isimlendirilen Güngörmez Su Yolu ile hazırlanan 1.derece arkeolojik sit alanı sınırlarının belirlendiği haritasının uygun olduğuna,

-İlgilisinin başvurusu ve incelenen Tekirdağ Müze Müdürlüğü raporlarında; 285 adada yer alan parsellere ilişkin, doğal ve arkeolojik sit alanları içerisinde kalan bölgede yapılan sondaj kazıları, jeoteknik ve jeofizik çalışmalarında herhangi bir arkeolojik kalıntıya rastlanmadığı ve bu alanın tamamın doğal sit alanı olarak nitelendirildiği belirtilse de; çalışmaların belirli parseller ölçeğinde yapılması ve alanın bütününde yapılamaması ve bu sebeple kültür varlığına rastlanması ihtimali de göz önünde bulundurularak hazırlanan 3.derece arkeolojik sit alanı sınırları belirlendiği haritasının uygun olduğuna,

-Taşınmazlarda Koruma Amaçlı İmar Planı yapılmaya kadar Koruma Yüksek Kurulu 05.11.1999 tarih ve 658 sayılı İlke Kararında yer alan 1. derece ve 3.derece arkeolojik sit alanı hükümlerinin geçiş dönemi koruma esasları ve kullanma koşulları olarak belirlenmesine,

-01.10.2012 tarihli Çakışan Alanlar Protokolü 5.9. maddesi gereğince uygun bulunan sit alanı sınırlarını gösterir haritaların, Çevre ve Şehircilik Bakanlığı'na gönderilmesine, Koruma Amaçlı İmar Planı hazırlanması durumunda, Bakanlığımız görüşünün alınmasına,

karar verildi.

**ASLI GİBİDİR**

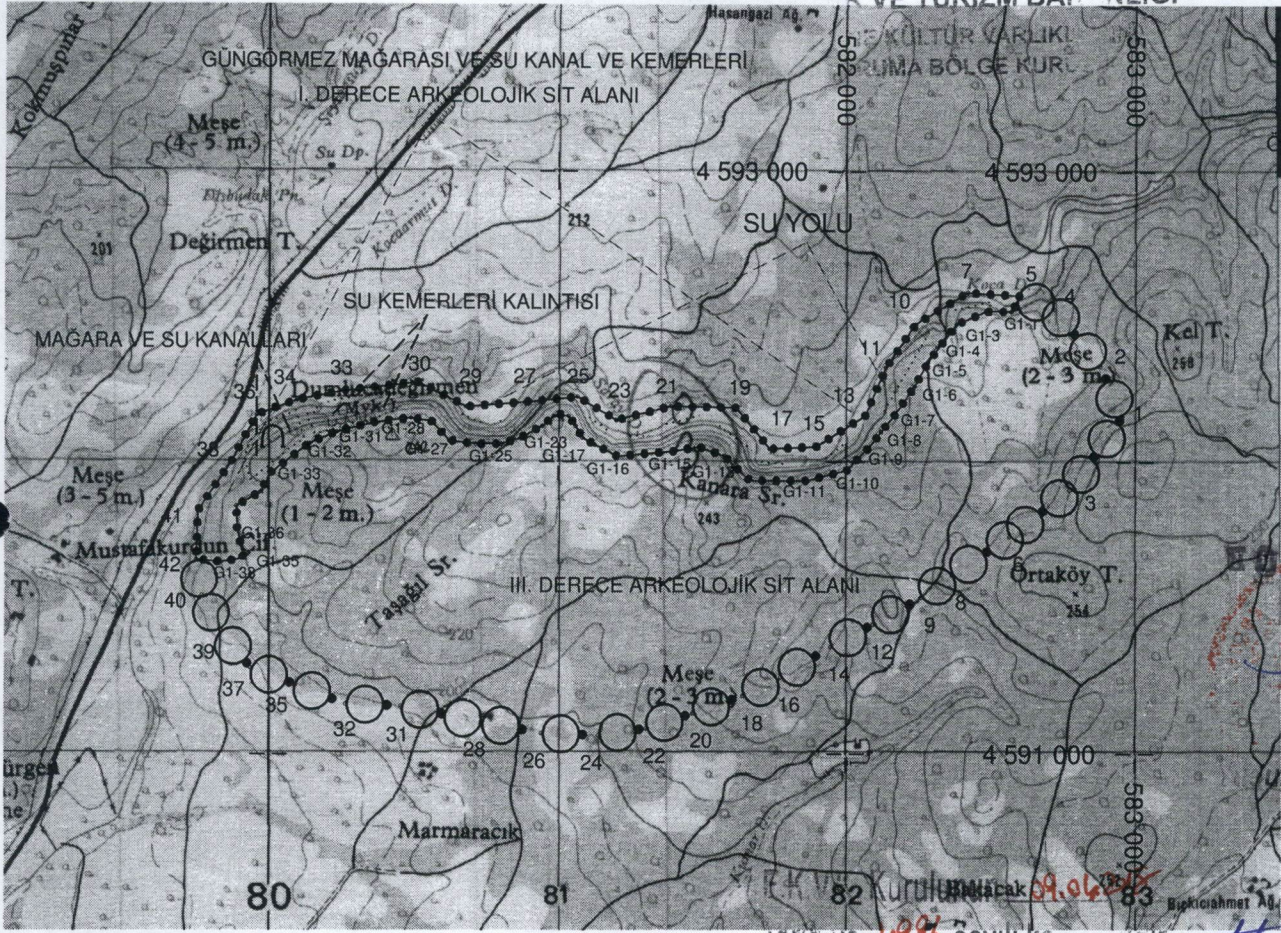
TEKİRDAĞ İLİ SARAY İLÇESİ  
GÜNGÖRMEZ MAĞARALARI MEVKİİ  
I.DERECE ARKEOLOJİK SİT ALANI - III.DERECE ARKEOLOJİK SİT ALANI

T.C.

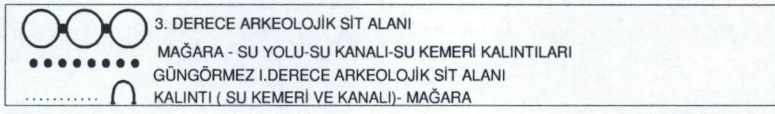
ÇEVRE VE TURİZM BAKANLIĞI

KUZEY

ÖLÇEK : 1/25000  
F19-B2



GÖSTERİM



MAĞARA - SU YOLU-SU KANALI-SU KEMERİ  
GÜNGÖRMEZ I.DERECE ARKEOLOJİK SİT ALANI

3. DERECE ARKEOLOJİK SİT ALANI

NoktaNo	Y	X
5	582605.369	4592573.064
7	582419.053	4592584.425
10	582239.554	4592475.362
11	582137.307	4592325.401
13	582066.871	4592159.534
15	581896.460	4592052.743
17	581735.138	4592045.927
19	581619.258	4592186.800
21	581392.044	4592191.344
25	581067.128	4592223.154
27	580883.084	4592204.977
29	580680.863	4592189.072
30	580514.997	4592273.141
33	580262.789	4592243.604
34	580099.194	4592211.794
36	579959.950	4592160.568
38	579867.436	4591993.668
41	579753.829	4591832.346
42	579747.012	4591664.207
G1-1	582571.251	4592520.077
G1-2	582483.783	4592520.077
G1-3	582380.694	4592475.301
G1-4	582339.043	4592420.113
G1-5	582282.813	4592345.140
G1-6	582237.155	4592261.189
G1-7	582170.436	4592164.746
G1-8	582121.906	4592104.015
G1-9	582078.802	4592049.162
G1-10	582003.195	4591971.702

NoktaNo	Y	X
G1-11	581863.255	4591936.702
G1-12	581665.610	4591937.078
G1-13	581577.419	4592021.221
G1-14	581487.217	4592051.859
G1-15	581403.457	4592037.240
G1-16	581206.067	4592108.538
G1-17	581126.601	4592058.756
G1-18	581083.214	4592082.619
G1-19	581060.074	4592121.667
G1-22	580984.816	4592157.175
G1-23	580943.237	4592122.224
G1-24	580868.881	4592081.462
G1-25	580801.197	4592060.636
G1-26	580713.728	4592060.636
G1-27	580623.136	4592072.090
G1-28	580560.658	4592138.733
G1-29	580490.891	4592150.187
G1-30	580364.745	4592134.269
G1-31	580236.319	4592101.295
G1-32	580142.521	4592061.246
G1-33	580005.851	4591960.009
G1-34	579974.346	4591896.848
G1-35	579912.828	4591667.309
G1-36	579890.748	4591773.496
G1-37	579888.145	4591848.122
G1-38	579832.358	4591655.284

NoktaNo	Y	X
1	582955.279	4592157.262
2	582878.026	4592329.945
3	582773.507	4591905.054
4	582718.976	4592527.621
6	582566.742	4591743.732
8	582369.066	4591611.948
9	582262.275	4591534.695
12	582096.409	4591443.809
14	581948.719	4591366.556
16	581773.764	4591262.038
18	581644.252	4591198.418
20	581469.297	4591139.342
22	581305.703	4591087.083
24	581139.836	4591064.361
26	580942.160	4591071.178
28	580735.395	4591109.804
31	580458.193	4591164.335
32	580267.333	4591171.152
35	580087.834	4591239.316
37	579937.872	4591293.848
39	579833.354	4591421.088
40	579767.462	4591541.511
42	579747.012	4591664.207
G1-1	582571.251	4592520.077
G1-2	582483.783	4592520.077
G1-3	582380.694	4592475.301
G1-4	582339.043	4592420.113
G1-5	582282.813	4592345.140
G1-6	582237.155	4592261.189
G1-7	582170.436	4592164.746
G1-8	582121.906	4592104.015
G1-9	582078.802	4592049.162

NoktaNo	Y	X
G1-37	579888.145	4591848.122
G1-38	579832.358	4591655.284
G1-10	582003.195	4591971.702
G1-11	581863.255	4591936.702
G1-12	581665.610	4591937.078
G1-13	581577.419	4592021.221
G1-14	581487.217	4592051.859
G1-15	581403.457	4592037.240
G1-16	581206.067	4592108.538
G1-17	581126.601	4592058.756
G1-18	581083.214	4592082.619
G1-19	581060.074	4592121.667
G1-21	581035.435	4592156.572
G1-21	581005.908	4592161.996
G1-22	580984.816	4592157.175
G1-23	580943.237	4592122.224
G1-24	580868.881	4592081.462
G1-25	580801.197	4592060.636
G1-26	580713.728	4592060.636
G1-27	580623.136	4592072.090
G1-28	580560.658	4592138.733
G1-29	580490.891	4592150.187
G1-30	580364.745	4592134.269
G1-31	580236.319	4592101.295
G1-32	580142.521	4592061.246
G1-33	580005.851	4591960.009
G1-34	579974.346	4591896.848
G1-35	579912.828	4591667.309
G1-36	579890.748	4591773.496

Not: Harita 6 Derecelik UTM Projeksiyon Sisteminde Oluşturulmuş Olup, Üzerinden Uygulama Amaçlı Ölçü Alınmaz

Hakan ERDEN  
Harita ve Kadastro  
Mühendisi