

T.C.  
KÜLTÜR ve TURİZM BAKANLIĞI  
Bursa Kültür Varlıklarını Koruma Bölge Kurulu  
KARAR

I

Toplantı Tarihi ve No : 31.03.2017/ 297  
Karar Tarihi ve No : 31.03.2017/ 6777

Toplantı Yeri  
**BURSA**

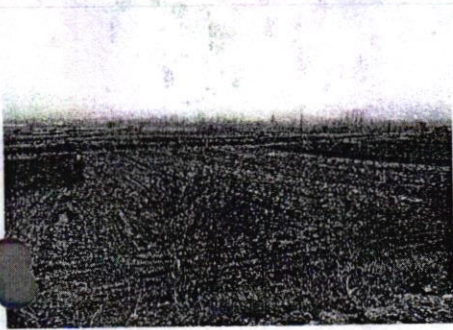
Balıkesir ili, Bigadiç ilçesi, Abacı mahallesinde Balıkesir Müzesi Müdürlüğü uzmanları tarafından gerçekleştirilen inceleme ve tespit çalışmasına ilişkin Balıkesir Valiliği İl Kültür ve Turizm Müdürlüğü'nün 05.12.2016 tarih ve 5043 sayılı yazısı ile Müdürlüğün 27.03.2017 gün ve 1565 sayılı raporu okundu, ekleri ve ilgili dosyası incelendi yapılan görüşmeler sonucunda;

Balıkesir ili, Bigadiç ilçesi, Abacı mahallesinde Balıkesir Müzesi Müdürlüğü uzmanları tarafından gerçekleştirilen inceleme ve tespit çalışmasında, Höyükduvarı mevkiinde Roma dönemine tarihlenen kap parçaları tespit edilen ve küçük bir yerleşim veya nekropol alanı olabileceği düşünülen 367 ada- 1,2 3, 5, 6 ve 8 parselleri kapsayan, kararımız eki paftada sınırları işaretli sahanın önerilen şekilde, 2863 sayılı Kanun gereğince ve K.T.V.K.Y.K.'nın 05.11.1999/658 sayılı İlke Kararı dikkate alınarak 3.derece Arkeolojik Sit olarak tescil edilmesine karar verildi.



AVRUPA KONSEYİ	DOĞAL VE KÜLTÜREL VARLIKLARI KORUMA ENVANTERİ D.K.V.K.E		ENVANTER NO:
TÜRKİYE	KÜLTÜR VARLIKLARI VE MÜZELER GENEL MÜDÜRLÜĞÜ		SİT HARİTA NO:
İL: Balıkesir	İLÇESİ: Bigadiç	KÖY :Abacı Mah.	KADASTRO PAFTA: 100K18 pafta, 367 ada, 1, 2, 3, 5, 6, 8 parsel
ADI: Abacı Mahallesi Höyükduvarı Ark. Sit Alanı			
GENEL TANIM: Söz konusu saha Bigadiç yerleşim alanının 1 km kadar batısında doğu-batı yönünde eğimli, tarımsal vasıflı arazi üzerindedir. Alanın doğusundan ham bir yol ve kanal geçmekte, kuzeyinde bir hayvan çiftliği bulunmakta, diğer cepheleri ise tarım arazisi ile çevrili durumdadır. Bahse konu saha üzerinde Roma Dönemine tarihlenen çatı kiremidi ve profil veren kap parçaları tespit edilmiş olup Roma Dönemi yerleşim ya da nekropol alanı olduğu düşünülmektedir.			
ŞİMDİKİ TEHLİKELER: Yoğun tarımsal faaliyetler			
ŞİMDİKİ DURUM: Tarımsal vasıflı arazi			
SİT POTANSİYELİ: Taşıdığı özellikler göz önüne alındığında alanın 3. Derece Arkeolojik Sit Alanı olarak tescillenmesinin uygun olacağı düşünülmektedir.		KORUMA DERECESİ: 3	
ŞİMDİKİ KORUMA: Yok		HAZIRLAYANLAR : 28/11/2016 Gökmen YILMAZ - Müze Araştırmacısı Fatih İŞLEYEN - Arkeolog	
ÖNERİLEN KORUMA: Söz konusu alanın 3. derece Arkeolojik Sit olarak tescil edilmesi gerekmektedir.		KONTROL EDEN : Funda ÜNAL - Müze Müdürü	
YAYIN DİZİSİ:		G.M.E.E.A.Y.K. KARARLARI	
GÖZLEMLER:		.../.../2016	

HARİTALAR, FOTOĞRAFLAR:



NoktaNo	Y	X	Z
1	595456.178	4361964.746	
2	595468.807	4361989.646	
3	595482.585	4362036.288	
4	595490.293	4362057.850	
5	595495.705	4362088.702	
6	595508.145	4362119.379	
7	595517.365	4362151.336	
8	595548.635	4362141.892	
9	595560.077	4362134.886	
10	595583.970	4362132.243	
11	595598.473	4362135.866	
12	595621.705	4362145.592	
13	595667.875	4362157.768	
14	595662.207	4362131.921	
15	595649.701	4362081.370	
16	595640.788	4362048.170	
17	595632.444	4362014.977	
18	595626.667	4361982.133	
19	595621.085	4361929.738	
20	595619.697	4361890.634	
P.2564	595661.512	4362273.473	
P.2598	595811.764	4362276.890	
P.2600	595745.145	4362133.210	
P.2601	595812.235	4362013.453	
P.2616	595567.376	4362150.869	
P.2617	595590.003	4362027.215	
P.2618	595525.968	4361895.349	
P.2640	595506.801	4362209.111	

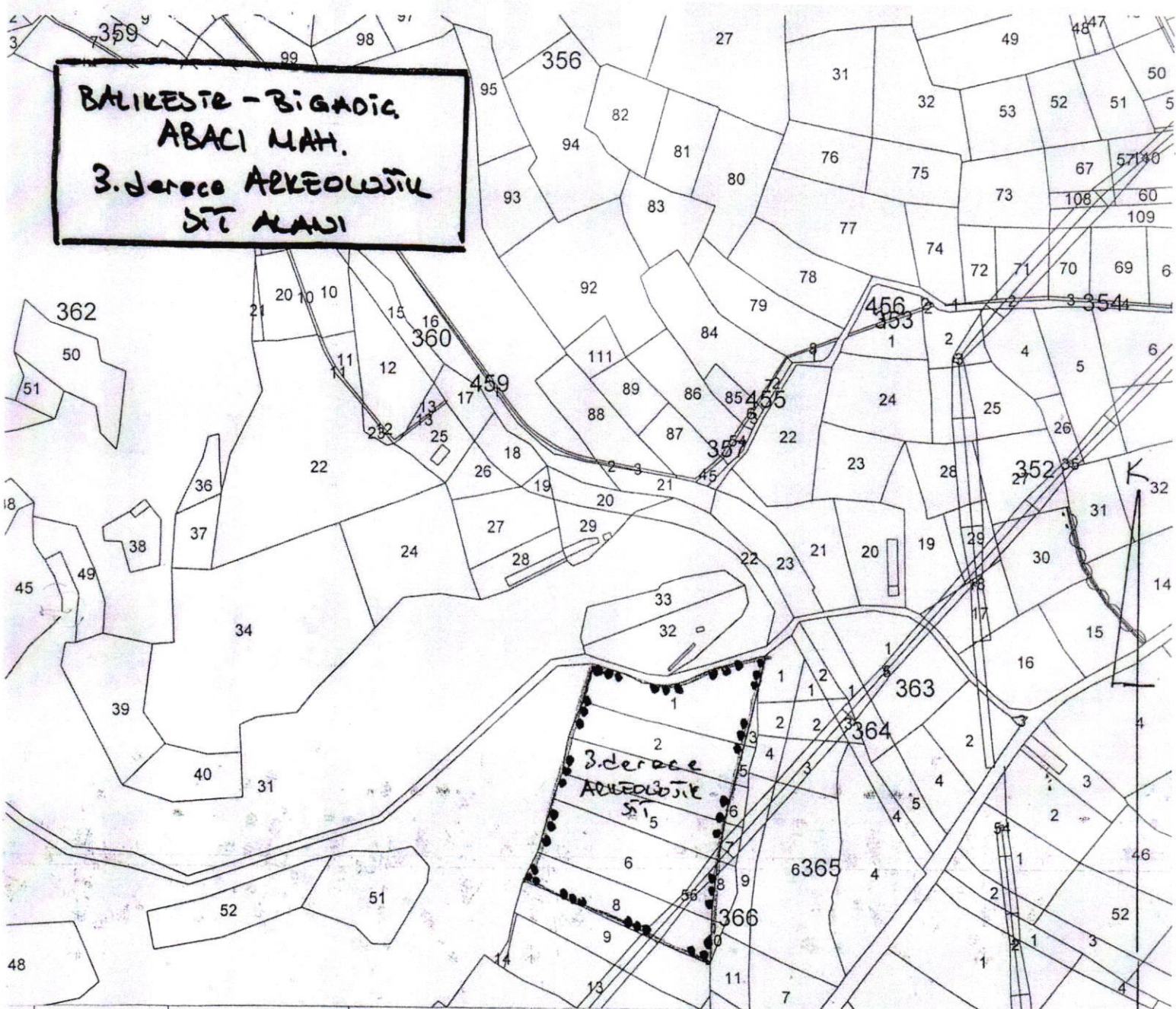
uyandı  
31.03.2017

Handwritten signatures and stamps, including a circular stamp of the Ministry of Culture and Tourism.

Bursa Koruma Bölge Kurulunun  
31.03.2017 gün ve 6.7.77 sayılı  
kararı ektir.



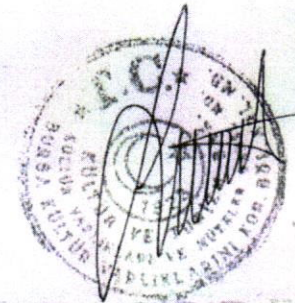
BALIKESİRE - BIGADIC  
 ABACI MAH.  
 3. derece ARKEOLOJİK  
 SİT ALANI



NoktaNo	Y	X	Z
1	595456.178	4361964.746	
2	595468.807	4361989.646	
3	595482.585	4362036.288	
4	595490.293	4362057.850	
5	595495.706	4362088.702	
6	595508.145	4362119.379	
7	595517.365	4362151.336	
8	595548.635	4362141.892	
9	595560.077	4362134.886	
10	595583.970	4362132.243	
11	595598.473	4362135.866	
12	595621.705	4362145.592	
13	595667.875	4362157.768	
14	595662.207	4362131.921	
15	595649.701	4362081.370	
16	595640.788	4362048.170	
17	595632.444	4362014.977	
18	595626.667	4361982.133	
19	595621.085	4361929.738	
20	595619.697	4361890.634	
P. 2564	595661.512	4362273.473	
P. 2598	595811.764	4362276.130	
P. 2600	595745.145	4362133.330	
P. 2601	595812.215	4362013.628	
P. 2616	595567.376	4362139.829	
P. 2617	595590.003	4362027.235	
P. 2618	595525.968	4361895.549	
P. 2640	595506.881	4362203.411	

Bursa Koruma Bölge Kurulunun  
 31.03.17 gün ve 6777 sayılı  
 karar ektidir.

**ONANDI**



ASLI GIBİDİR  
 Serpil ARIK  
 Müdür V