

T.C.
KÜLTÜR VE TURİZM BAKANLIĞI
ESKİŞEHİR KÜLTÜR VARLIKLARINI KORUMA BÖLGE KURULU

KARAR

Toplantı Tarih ve no: 13.09.2017 - 243
Karar Tarih ve no : 13.09.2017 - 5540

Toplantı Yeri
ESKİŞEHİR

Eskişehir İli, Mihalıççık İlçesi, Dinek Mahallesi'nde tespit edilen Karaçayır Mevkii Nekropolü ve Yerleşimi'nin tesciline esas hazırlanan bilgi ve belgelerin değerlendirilmesi istemine ilişkin Eskişehir Valiliğinin (İl Kültür ve Turizm Müdürlüğü) 23.06.2016 tarih, 89783752-170-1782 sayılı ve 07.11.2016 tarih, 89783752-170-2946 sayılı yazıları ve ekleri, ilgili kurum görüşlerinin iletildiği yazılar, Eskişehir Valiliğinin (Kadaastro Müdürlüğü) 25.05.2017 tarih, 82953731-821.99-E.1184500 sayılı yazısı, Enerji ve Tabii Kaynaklar Bakanlığının (Maden İşleri genel Müdürlüğü) 29.06.2017 tarih, 20913469-101.29.02-E.418227 sayılı yazısı, 06.09.2017 tarih, 7203 sayılı dosya inceleme raporu okundu, koordinatlı sit sınırı paftası, sit sınırlarının aktarıldığı kadastral pafta, tescil fişi, fotoğrafları ve dosyası incelendi, yapılan görüşmeler sonucunda;

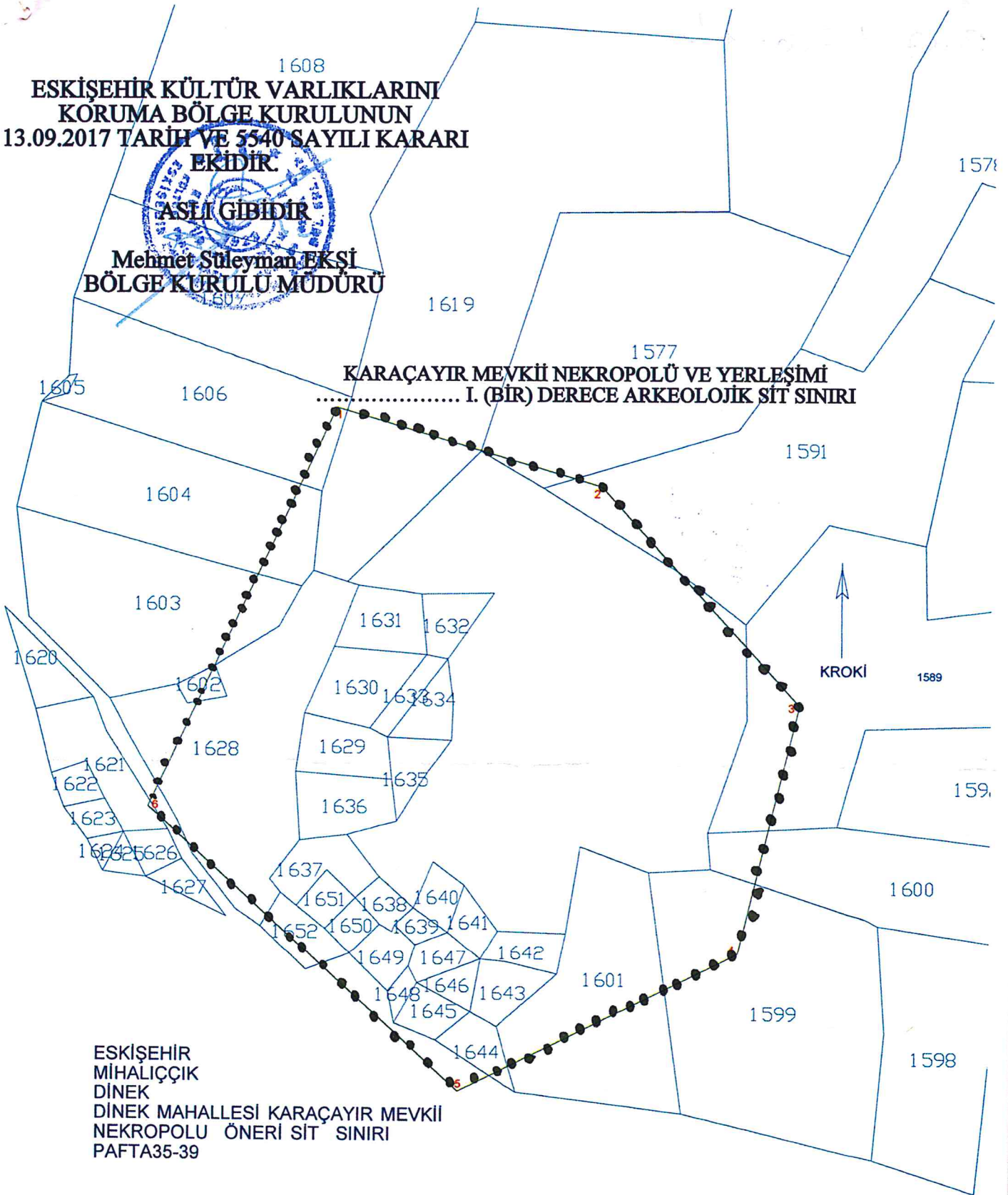
Eskişehir İli, Mihalıççık İlçesi, Dinek Mahallesi'nde tespit edilen ve 2863 sayılı Kanun'un 6. Maddesi kapsamında korunması gerekli kültür varlıklarından olan alanın "Karaçayır Mevkii Nekropolü ve Yerleşimi" adıyla I.(Bir) Derece Arkeolojik Sit alanı olarak tesciline, hazırlanan tescil fişi, koordinatlı sit sınırı paftası ve sit sınırlarının aktarıldığı kadastral paftanın uygun olduğuna; söz konusu alanda Kültür Varlıklarını Koruma Yüksek Kurulu'nun Arkeolojik Sitler, Koruma ve Kullanma Koşulları'na ilişkin yürürlükteki İlke Kararı'nın ilgili hükümlerinin geçerli olduğuna ve bu hükümlerin geçiş dönemi koruma esasları ve kullanma koşulları olarak belirlenmesine, alanda gerekli güvenlik önlemlerinin artırılmasına ve Kurulumuzdan izinsiz herhangi bir fiziki ve inşai müdahalede bulunulmamasına karar verildi.

1608
**ESKİŞEHİR KÜLTÜR VARLIKLARINI
KORUMA BÖLGE KURULUNUN
13.09.2017 TARİH VE 5540 SAYILI KARARI
EKİDİR.**



**Mehmet Süleyman EKŞİ
BÖLGE KURULU MÜDÜRÜ**

1619
1577
**KARAÇAYIR MEVKİİ NEKROPOLÜ VE YERLEŞİMİ
..... I. (BİR) DERECE ARKEOLOJİK SİT SINIRI**



ESKİŞEHİR
MİHALIÇCIK
DİNEK
DİNEK MAHALLESİ KARAÇAYIR MEVKİİ
NEKROPOLÜ ÖNERİ SİT SINIRI
PAFTA35-39

KOORDİNATLAR 30-3-ITRF

NoktaNo	Y	X
1	618916.99	4427184.42
2	619018.08	4427154.79
3	619093.95	4427071.27
4	619071.16	4426975.41
5	618964.86	4426921.79
6	618846.09	4427030.90

Coşkun YILDIRIM

İl	Eskişehir
İlçe	Mihalıççık
Mah.Köy	Dinek Mahallesi
Adı	Karaçayır Mevkii
Tür/Derece	Nekropolü ve Yerleşimi
Projeksiyon	Arkeolojik 1. (Bir) Derece
WGS84	WGS84
Koordinatlar X	Y
1-362675.00 d D	4425724.00 m K
2-362775.00 d D	4425691.00 m K
3-362848.00 d D	4425605.00 m K
4-362822.00 d D	4425510.00 m K
5-362714.00 d D	4425460.00 m K
6-362599.00 d D	4425573.00 m K

ESKİŞEHİR KÜLTÜR VARLIKLARINI
KORUMA BÖLGE KURULUNUN
13.09.2017 TARİH VE 5540 SAYILI KARARI
EKİDİR.

ASİT GİBİDİR

Mehmet Süleyman EKŞİ
BÖLGE KURULU MÜDÜRÜ

© 2016 Baselsoft

© 2016 Google

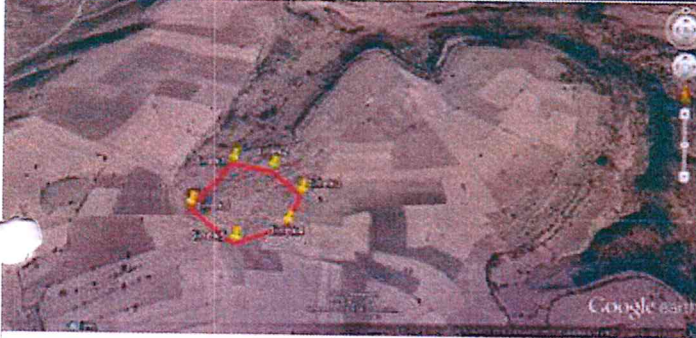
Imag@ © 2016 CNES / Astrium

2010

Görüntü Tarihi: 10/9/2013 36 S 362973.96 d D 4425692.44 m K yükseklik 1

Handwritten signature and initials

AVRUPA KONSEYİ		DOĞAL VE KÜLTÜREL VARLIKLARI KORUMA ENVANTERİ DKVKE			SİT		Envanter No	26.03/0.2
TÜRKİYE		ANITLAR VE MÜZELER GENEL MÜDÜRLÜĞÜ					Harita No	-
İli	Eskişehir	İlçesi	Mihalıççık	Mahalle Veya Köyü		Dinek Mahallesi		
				Pafta:		Ada:		Parsel:
Adı	Karaçayır Mevkii Nekropolü ve Yerleşimi.							
Genel Tanım	Dinek Mahallesinin yaklaşık 1,9 km doğu-güneydoğusunda, Mihalıççık Dinek Mahallesi yolunun yaklaşık 1 km doğusunda Karaçayır Mevkiinde, çeşmenin hemen doğu bitişiğindeki yükseltisi az olan tepelik alan üzerinde yer almaktadır. Yapılan incelemelerde taşın bulunduğu çeşmenin yakınında bulunan tepelik üzerinde çok yoğun pişmiş toprak seramik parçaları, mezar tuğlaları görülmüştür. Alanda farklı noktalarda açılmış kaçak kazı çukurları da bulunmaktadır.							
<p>ESKİŞEHİR KÜLTÜR VARLIKLARINI KORUMA BÖLGE KURULUNUN 13.09.2017 TARİH VE 5540 SAYILI KARARI TEKİDİR. ASLI GİBİDİR. Mehmet Süleyman EKŞİ BÖLGE KURULU MÜDÜRÜ</p>								
Özellikli Tehlikeler	İnsan erozyonu.							
Şimdiki Durum	Dinek Mahallesinden ulaşım sağlanabilmektedir.							
Sit Potansiyeli	Yüzeysel araştırması yapılabilir.			Koruma Dere	I. (Bir) Arkeolojik Sit.			
Şimdiki Koruma	Herhangi bir koruma yoktur.			Hazırlayanlar	Mehmet KATKAL - Arkeolog M. Zeki BÜRKÜK - Arkeolog 14.06.2016			
Önerilen Koruma	Tescilinden sonra kamulaştırma çalışmalarının yapıp etrafının tel örgü ile çevrilmesi muhtarlığına ve ilçe jandarma komutanlığına tebligat yapılması.			Kontrol Eden	Asuman ARSLAN - Müze Müdürü			
Gözlemler	-			Kurul Kararı	-			
Yayın Dizisi	GÜNEY H., 2014-2015 Yılı Mihalıççık İlçesi Epigrafiğin Yüzeysel Araştırmaları			Kurul Kararı Tarihi:	-			
				Kurul İsmi:	-			



ESKİŞEHİR İLİ, MİHALIÇÇIK İLÇESİ, DİNEK MAHALLESİ
KARAÇAYIR MEVKİİ NEKROPOLÜ VE YERLEŞİMİ
I.(BİR) DERECE ARKEOLOJİK SİT ALANINDA KALAN PARSELLERİN LİSTESİ

İLÇE/KÖY	PARSEL	BEYANLAR HANESİNE YAZILACAK ŞERH
"Bir Bölümü I.(Bir) Derece Arkeolojik Sit alanında kalmaktadır"		
Eskişehir İli, Mihaliççık İlçesi, Dinek Mahallesi	1577	"Bir Bölümü I.(Bir) Derece Arkeolojik Sit alanında kalmaktadır"
Eskişehir İli, Mihaliççık İlçesi, Dinek Mahallesi	1591	"Bir Bölümü I.(Bir) Derece Arkeolojik Sit alanında kalmaktadır"
Eskişehir İli, Mihaliççık İlçesi, Dinek Mahallesi	1599	"Bir Bölümü I.(Bir) Derece Arkeolojik Sit alanında kalmaktadır"
Eskişehir İli, Mihaliççık İlçesi, Dinek Mahallesi	1600	"Bir Bölümü I.(Bir) Derece Arkeolojik Sit alanında kalmaktadır"
Eskişehir İli, Mihaliççık İlçesi, Dinek Mahallesi	1601	"Bir Bölümü I.(Bir) Derece Arkeolojik Sit alanında kalmaktadır"
Eskişehir İli, Mihaliççık İlçesi, Dinek Mahallesi	1602	"Bir Bölümü I.(Bir) Derece Arkeolojik Sit alanında kalmaktadır"
Eskişehir İli, Mihaliççık İlçesi, Dinek Mahallesi	1603	"Bir Bölümü I.(Bir) Derece Arkeolojik Sit alanında kalmaktadır"
Eskişehir İli, Mihaliççık İlçesi, Dinek Mahallesi	1604	"Bir Bölümü I.(Bir) Derece Arkeolojik Sit alanında kalmaktadır"
Eskişehir İli, Mihaliççık İlçesi, Dinek Mahallesi	1606	"Bir Bölümü I.(Bir) Derece Arkeolojik Sit alanında kalmaktadır"
Eskişehir İli, Mihaliççık İlçesi, Dinek Mahallesi	1619	"Bir Bölümü I.(Bir) Derece Arkeolojik Sit alanında kalmaktadır"
Eskişehir İli, Mihaliççık İlçesi, Dinek Mahallesi	1621	"Bir Bölümü I.(Bir) Derece Arkeolojik Sit alanında kalmaktadır"
Eskişehir İli, Mihaliççık İlçesi, Dinek Mahallesi	1628	"Bir Bölümü I.(Bir) Derece Arkeolojik Sit alanında kalmaktadır"
Eskişehir İli, Mihaliççık İlçesi, Dinek Mahallesi	1644	"Bir Bölümü I.(Bir) Derece Arkeolojik Sit alanında kalmaktadır"
Eskişehir İli, Mihaliççık İlçesi, Dinek Mahallesi	1652	"Bir Bölümü I.(Bir) Derece Arkeolojik Sit alanında kalmaktadır"
"Tamamı I.(Bir) Derece Arkeolojik Sit alanında kalmaktadır"		
Eskişehir İli, Mihaliççık İlçesi, Dinek Mahallesi	1629	"Tamamı I.(Bir) Derece Arkeolojik Sit alanında kalmaktadır"
Eskişehir İli, Mihaliççık İlçesi, Dinek Mahallesi	1630	"Tamamı I.(Bir) Derece Arkeolojik Sit alanında kalmaktadır"
Eskişehir İli, Mihaliççık İlçesi, Dinek Mahallesi	1631	"Tamamı I.(Bir) Derece Arkeolojik Sit alanında kalmaktadır"
Eskişehir İli, Mihaliççık İlçesi, Dinek Mahallesi	1632	"Tamamı I.(Bir) Derece Arkeolojik Sit alanında kalmaktadır"
Eskişehir İli, Mihaliççık İlçesi, Dinek Mahallesi	1633	"Tamamı I.(Bir) Derece Arkeolojik Sit alanında kalmaktadır"
Eskişehir İli, Mihaliççık İlçesi, Dinek Mahallesi	1634	"Tamamı I.(Bir) Derece Arkeolojik Sit alanında kalmaktadır"
Eskişehir İli, Mihaliççık İlçesi, Dinek Mahallesi	1635	"Tamamı I.(Bir) Derece Arkeolojik Sit alanında kalmaktadır"
Eskişehir İli, Mihaliççık İlçesi, Dinek Mahallesi	1636	"Tamamı I.(Bir) Derece Arkeolojik Sit alanında kalmaktadır"
Eskişehir İli, Mihaliççık İlçesi, Dinek Mahallesi	1637	"Tamamı I.(Bir) Derece Arkeolojik Sit alanında kalmaktadır"
Eskişehir İli, Mihaliççık İlçesi, Dinek Mahallesi	1638	"Tamamı I.(Bir) Derece Arkeolojik Sit alanında kalmaktadır"

Eskişehir İli, Mihalıççık İlçesi, Dinek Mahallesi	1639	"Tamamı I.(Bir) Derece Arkeolojik Sit alanında kalmaktadır"
Eskişehir İli, Mihalıççık İlçesi, Dinek Mahallesi	1640	"Tamamı I.(Bir) Derece Arkeolojik Sit alanında kalmaktadır"
Eskişehir İli, Mihalıççık İlçesi, Dinek Mahallesi	1641	"Tamamı I.(Bir) Derece Arkeolojik Sit alanında kalmaktadır"
Eskişehir İli, Mihalıççık İlçesi, Dinek Mahallesi	1642	"Tamamı I.(Bir) Derece Arkeolojik Sit alanında kalmaktadır"
Eskişehir İli, Mihalıççık İlçesi, Dinek Mahallesi	1643	"Tamamı I.(Bir) Derece Arkeolojik Sit alanında kalmaktadır"
Eskişehir İli, Mihalıççık İlçesi, Dinek Mahallesi	1645	"Tamamı I.(Bir) Derece Arkeolojik Sit alanında kalmaktadır"
Eskişehir İli, Mihalıççık İlçesi, Dinek Mahallesi	1646	"Tamamı I.(Bir) Derece Arkeolojik Sit alanında kalmaktadır"
Eskişehir İli, Mihalıççık İlçesi, Dinek Mahallesi	1647	"Tamamı I.(Bir) Derece Arkeolojik Sit alanında kalmaktadır"
Eskişehir İli, Mihalıççık İlçesi, Dinek Mahallesi	1648	"Tamamı I.(Bir) Derece Arkeolojik Sit alanında kalmaktadır"
Eskişehir İli, Mihalıççık İlçesi, Dinek Mahallesi	1649	"Tamamı I.(Bir) Derece Arkeolojik Sit alanında kalmaktadır"
Eskişehir İli, Mihalıççık İlçesi, Dinek Mahallesi	1650	"Tamamı I.(Bir) Derece Arkeolojik Sit alanında kalmaktadır"
Eskişehir İli, Mihalıççık İlçesi, Dinek Mahallesi	1651	"Tamamı I.(Bir) Derece Arkeolojik Sit alanında kalmaktadır"