

03.06.212

T.C.
KÜLTÜR VE TURİZM BAKANLIĞI
ESKİŞEHİR KÜLTÜR VARLIKLARINI KORUMA BÖLGE KURULU

KARAR

Toplantı Tarih ve no: 22.02.2018 - 262
Karar Tarih ve no : 22.02.2018 - 6088

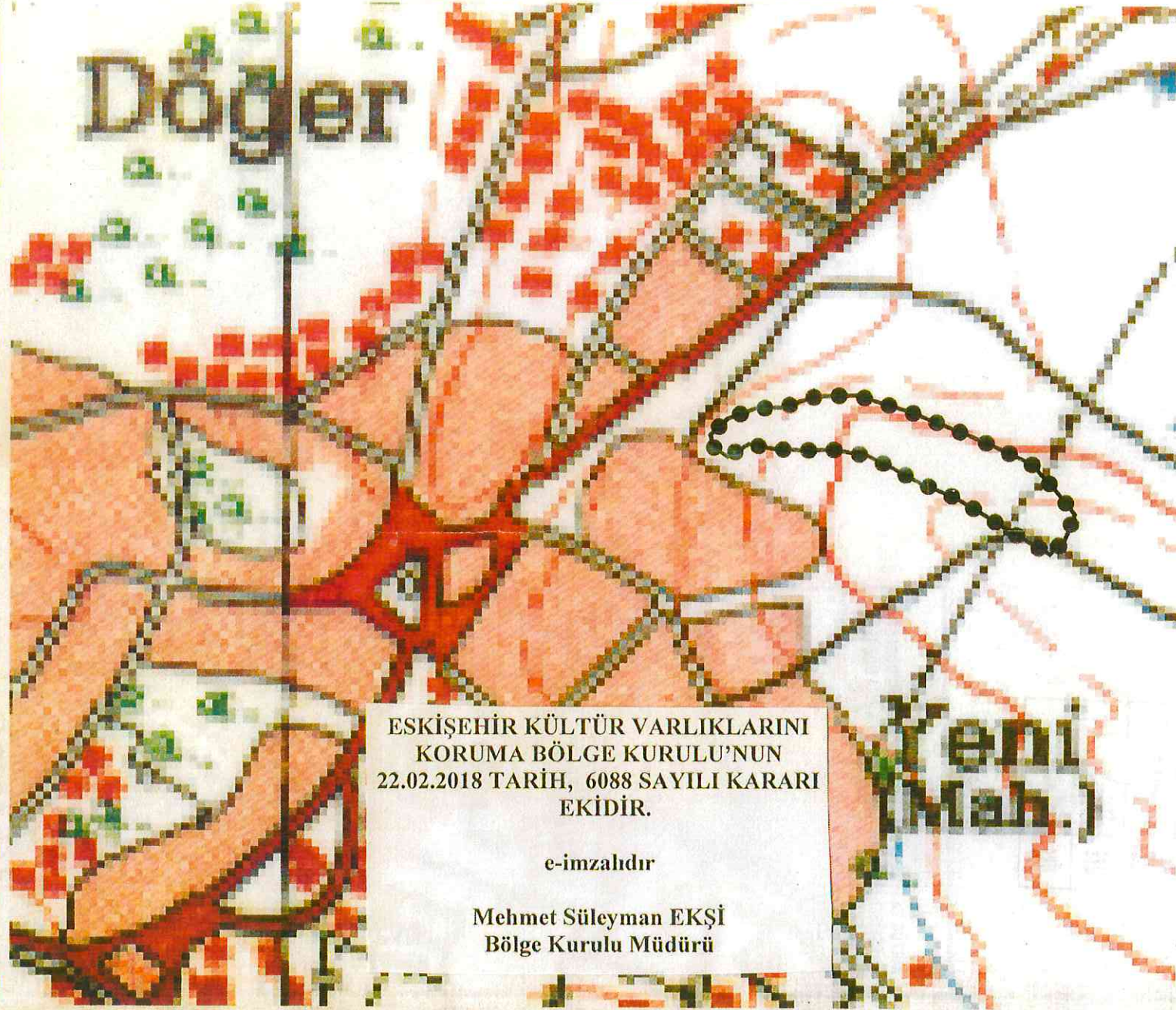
Toplantı Yeri
AFYONKARAHİSAR

Afyonkarahisar İli, İhsaniye İlçesi, Döğer Beldesinde yer alan tescilli Kızlar Kayalığı III. (Üç) Derece Arkeolojik Siti'nin sit sınırlarının ve derecesinin güncellenmesi konusunda faaliyeti etkilenen kurum görüşlerinin iletilmesi istemine ilişkin Kurul Müdürlüğünün 09.06.2017 tarih, 2732 sayılı yazısı, faaliyeti etkilenen kurum görüşlerinin iletildiği yazılar, Maden İşleri Genel Müdürlüğünün 19.07.2017 tarih, 420411 sayılı, Afyonkarahisar Kadastro Müdürlüğünün 27.07.2017 tarih, 1675724 sayılı yazısı; 16.02.2018 tarih, 93233 sayılı dosya inceleme raporu okundu, koordinatlı sit sınırları krokisi, koordinatların aktarıldığı kadastral krokisi, fotoğrafları ve dosyası incelendi, yapılan görüşmeler sonucunda;

Afyonkarahisar İli, İhsaniye İlçesi, Döğer Beldesinde yer alan, Eskişehir Kültür ve Tabiat Varlıklarını Koruma Bölge Kurulu'nun 27.02.2004 tarih, 2693 sayılı kararı ile III. (Üç) Derece Arkeolojik Sit olarak tescilli Kızlar Kayalığı'nın Korunması Gerekli Taşınmaz Kültür Varlıklarının ve Sitlerin Tespit ve Tescili Hakkında Yönetmelik'in Tespitlerde Değerlendirme Kıstasları başlıklı 4. Maddesinde tanımı yapıldığı üzere I. (Bir) Derece Arkeolojik Sit niteliği taşıdığından Sit derecesinin I. (Bir) Derece Arkeolojik Sit olarak güncellenmesine, sınırlarının sayısallaştırılması sonucu hazırlanan koordinatlı sit sınırları krokisi ve koordinatların aktarıldığı kadastral krokinin uygun olduğuna; söz konusu alanda Kültür Varlıklarını Koruma Yüksek Kurulu'nun Arkeolojik Sitler, Koruma ve Kullanma Koşullarına ilişkin 05.11.1999 tarih, 658 sayılı İlke Kararı'nda yer alan I. (Bir) Derece Arkeolojik Sitlerle ilgili hükümlerin geçerli olduğuna ve bu hükümlerin geçiş dönemi koruma esasları ve kullanma koşulları olarak belirlenmesine; sit sınırları içerisinde Kurulumuzdan izinsiz herhangi bir fiziki ve inşai müdahalede bulunulmamasına karar verildi.

KOORDİNATLI ARKEOLOJİK SİT SINIRI KROKİSİ

Döğer



ESKİŞEHİR KÜLTÜR VARLIKLARINI
KORUMA BÖLGE KURULU'NUN
22.02.2018 TARİH, 6088 SAYILI KARARI
EKİDİR.

e-imzalıdır

Mehmet Süleyman EKŞİ
Bölge Kurulu Müdürü

İl	: Afyonkarahisar
İlçe	: İhsaniye
Belde	: Döğer
Pafta	: J24-C2
Adı	: Kızlar Kayalığı
Tür/Derece	: I.(Bir) Der. Arkeolojik Sit
Projeksiyon	: UTM 6 Derece
Datum	: ED50
Dom	: 33
Ölçek	: 1/Kroki
	: I. (Bir) Derece Ark. Sit Sınırı

I.(Bir) Derece Sit Sınırı
Koordinat Listesi

Nokta No	Y	X
1	275474.423	4334641.235
2	275518.295	4334627.959
3	275570.009	4334607.590
4	275618.802	4334585.588
5	275640.526	4334561.499
6	275654.948	4334543.342
7	275646.861	4334521.823
8	275634.442	4334509.587
9	275604.483	4334527.043
10	275578.527	4334543.813
11	275555.918	4334557.052
12	275528.651	4334568.136
13	275506.009	4334580.232
14	275483.909	4334591.167
15	275455.887	4334595.976
16	275434.608	4334595.440
17	275406.471	4334596.246
18	275385.897	4334600.269
19	275368.359	4334589.896
20	275356.513	4334597.676
21	275353.937	4334608.053
22	275368.111	4334621.384
23	275390.768	4334629.893
24	275413.786	4334630.951
25	275442.218	4334640.440

HAZIRLAYANLAR

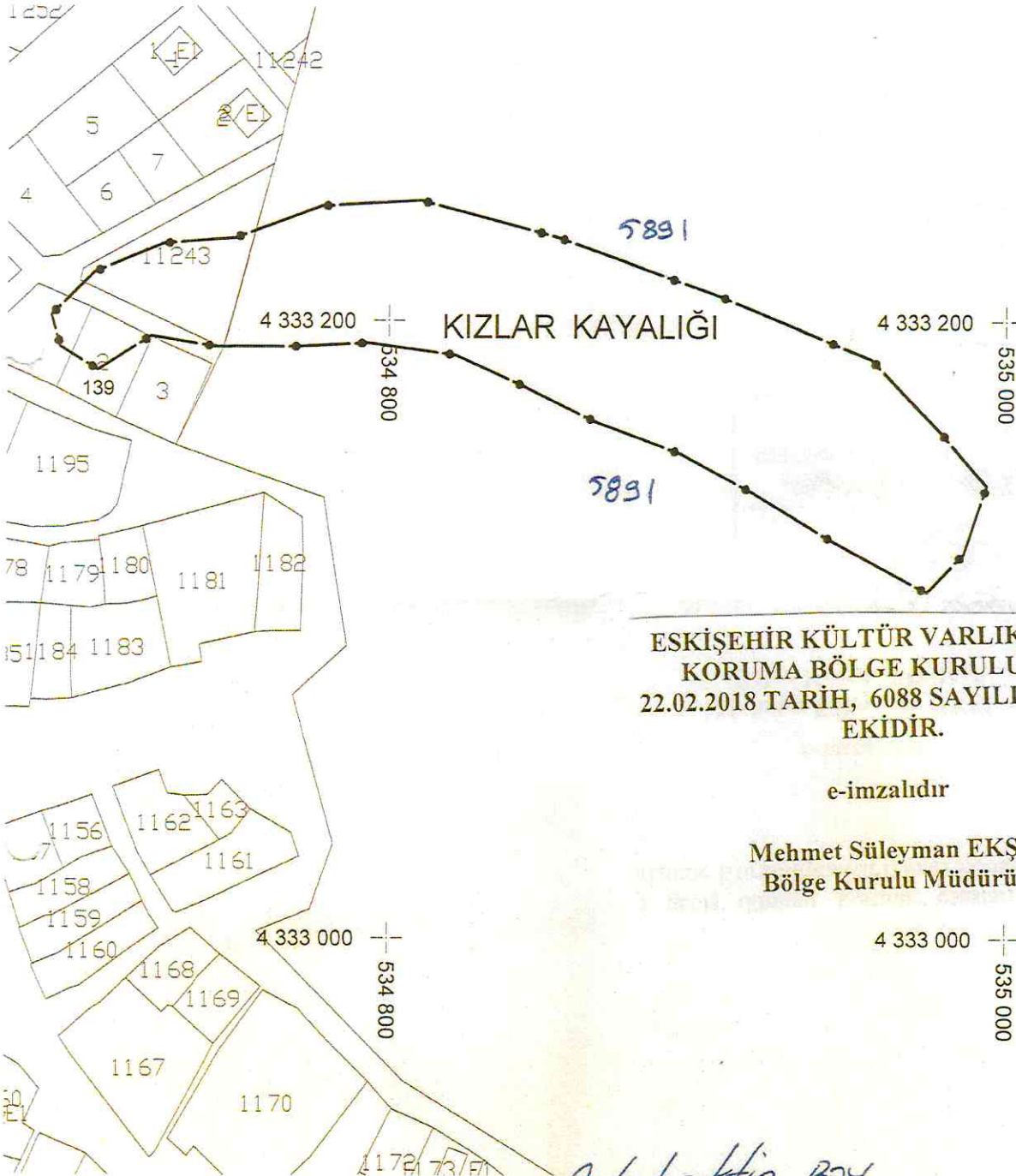
Ziya HURMA
Harita Mühendisi

Onur YILDIRIM
Arkeolog

Murat ZORLU
Şehir Plancısı

AFYONKARAHİSAR İLİ
İHSANİYE İLÇESİ DÖĞER BELDESİ
KIZLAR KAYALIĞI
I. (BİR) DERECE ARKEOLOJİK SİTİ

..... I. (Bir) Derece Arkeolojik Sit Sınırı



5891

ESKİŞEHİR KÜLTÜR VARLIKLARINI
KORUMA BÖLGE KURULU'NUN
22.02.2018 TARİH, 6088 SAYILI KARARI
EKİDİR.

e-imzalıdır

Mehmet Süleyman EKŞİ
Bölge Kurulu Müdürü

Selahattin Boy
Kad. Teta

AFYONKARAHİSAR İLİ, İHSANİYE İLÇESİ, DÖĞER BELDESİ,
KIZLAR KAYALIĞI

I. (BİR) DERECE ARKEOLOJİK SİT ALANINDA KALAN PARSELLERİN LİSTESİ

İLÇE/BELDE	ADA	PARSEL	BEYANLAR HANESİNE YAZILACAK ŞERH
İhsaniye/Döğer	139	1	"Bir Bölümü I. (Bir) Derece Arkeolojik Sit alanında kalmaktadır"
İhsaniye/Döğer	139	2	"Bir Bölümü I. (Bir) Derece Arkeolojik Sit alanında kalmaktadır"
İhsaniye/Döğer		5891	"Bir Bölümü I. (Bir) Derece Arkeolojik Sit alanında kalmaktadır"
İhsaniye/Döğer		11243	"Bir Bölümü I. (Bir) Derece Arkeolojik Sit alanında kalmaktadır"