

T.C.
KÜLTÜR VE TURİZM BAKANLIĞI
ESKİŞEHİR KÜLTÜR VARLIKLARINI KORUMA BÖLGE KURULU

KARAR

Toplantı Tarih ve no: 22.02.2018 - 262
Karar Tarih ve no : 22.02.2018 - 6102

Toplantı Yeri
AFYONKARAHİSAR

Bilecik İli, Osmaneli İlçesi, Kazancı Köyü sınırları içerisinde tespit edilen Kızılyerler Doğu Roma Nekropolü'nün tesciline esas hazırlanan bilgi ve belgelerin değerlendirilmesi ve alanda yer alan kaçak kazı çukurlarının kapatılması istemine ilişkin Bilecik Valiliğinin (İl Kültür ve Turizm Müdürlüğü) 12.12.2017 tarih, 85836379/168/2433 sayılı yazısı ve ekleri, ilgili kurum görüşlerinin iletildiği yazılar, Bilecik Valiliğinin (İl Kültür ve Turizm Müdürlüğü) 29.12.2017 tarih, E.2972403 sayılı yazısı ve ekleri, 13.02.2018 tarih, 86523 sayılı dosya inceleme raporu okundu, koordinatlı sit sınırı paftası, sit sınırlarının aktarıldığı kadastral pafta, tescil fişi, fotoğrafları ve dosyası incelendi, yapılan görüşmeler sonucunda;

Bilecik İli, Osmaneli İlçesi, Kazancı Köyü sınırları içerisinde tespit edilen ve 2863 sayılı Kanun'un 6. Maddesi kapsamında korunması gerekli kültür varlıklarından olan alanın "Kızılyerler Doğu Roma Nekropolü" adıyla I.(Bir) Derece Arkeolojik Sit alanı olarak tesciline, hazırlanan tescil fişi, koordinatlı sit sınırı paftası ve sit sınırlarının aktarıldığı kadastral paftanın uygun olduğuna; söz konusu alanda Kültür Varlıklarını Koruma Yüksek Kurulu'nun Arkeolojik Sitler, Koruma ve Kullanma Koşulları'na ilişkin 05.11.1999 tarih, 658 sayılı İlke Kararı'nın ilgili hükümlerinin geçerli olduğuna ve bu hükümlerin geçiş dönemi koruma esasları ve kullanma koşulları olarak belirlenmesine, ayrıca söz konusu kaçak kazı çukurlarının; ilgili adli makamların uygun görüşünün alınmasının ardından ilgili idarece Müze Müdürlüğü denetiminde kapatılmasına, kaçak kazı konusunda Bilecik Valiliğinin (İl Kültür ve Turizm Müdürlüğü) 29.12.2017 tarih, E.2972403 sayılı yazısı ile suç duyurusunda bulunulduğu belirtildiğinden tekrar suç duyurusunda bulunulmasına gerek olmadığına, anılan soruşturmanın seyri ve sonucuna ilişkin Kurul Müdürlüğüne bilgi verilmesine, alanda gerekli güvenlik önlemlerinin artırılmasına ve Kurulumuzdan izinsiz herhangi bir fiziki ve inşai müdahalede bulunulmamasına karar verildi.

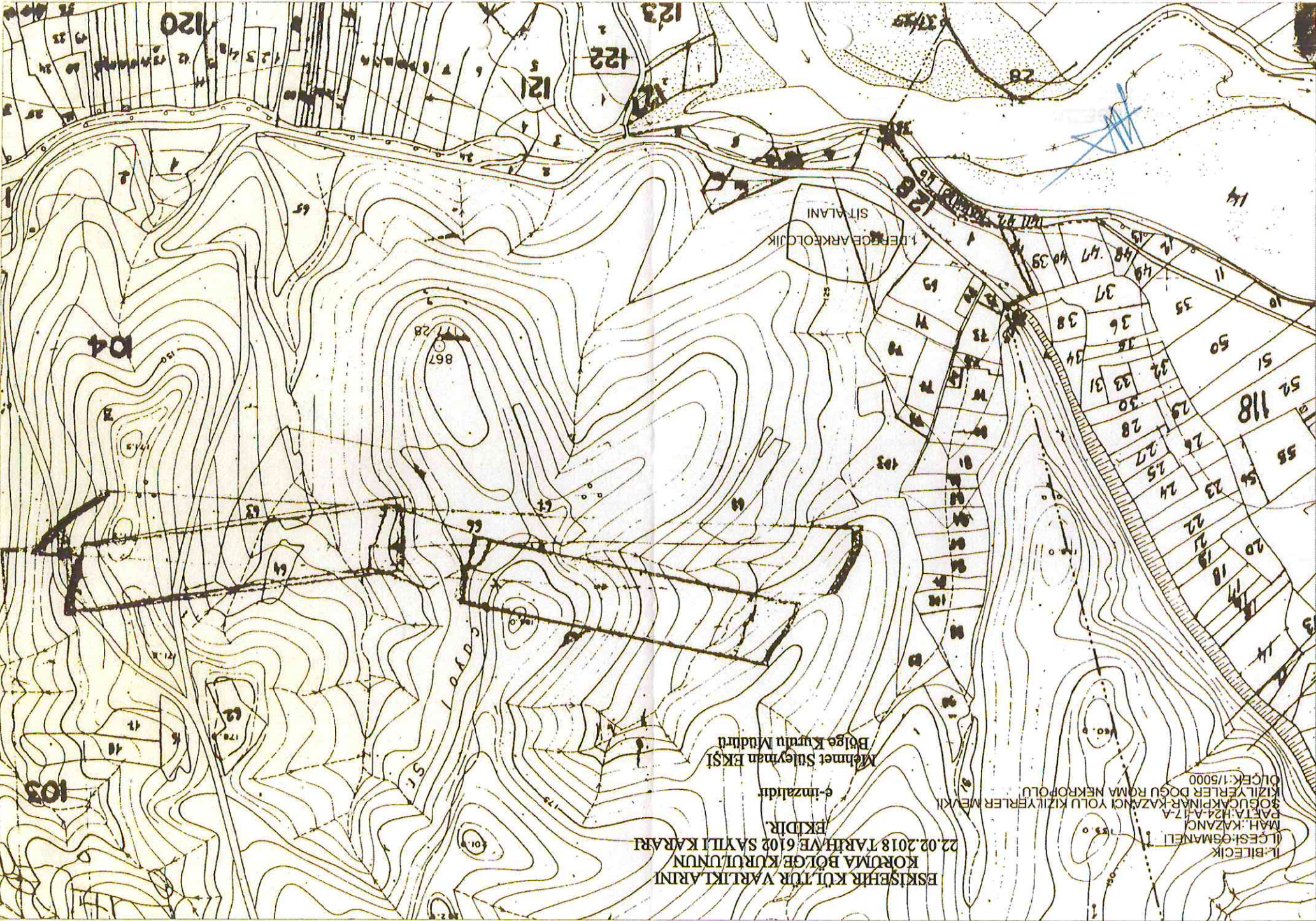
ESKİŞEHİR KÜLTÜR VARLIKLARINI
KORUMA BÖLGE KURULUNUN
22.02.2018 TARİHİNDE 6102 SAYILI KARARI

Mehmet Süleyman EKŞİ
Bölge Kurulü Müdürü

e-İmzalıdır

EKİDİR

İL: BİLECİK
İLÇE: OSMANLI
PAFTA: KAZANCI
PAFTA: H24-A17-A
305ÜÇAKPINAR-KAZANCI YOLU KIZILYERLER MEVKİİ
KIZILYERLER DOĞU ROMA NEKROPOLU
ÖLÇEK: 1/5000



ESKİŞEHİR KÜLTÜR VARLIKLARINI
KORUMA BÖLGE KURULUNUN
22.02.2018 TARİH VE 6102 SAYILI KARARI
EKİDİR.

e-İmzalıdır

Mehmet Süleyman EKŞİ
Bölge Kurulu Müdürü

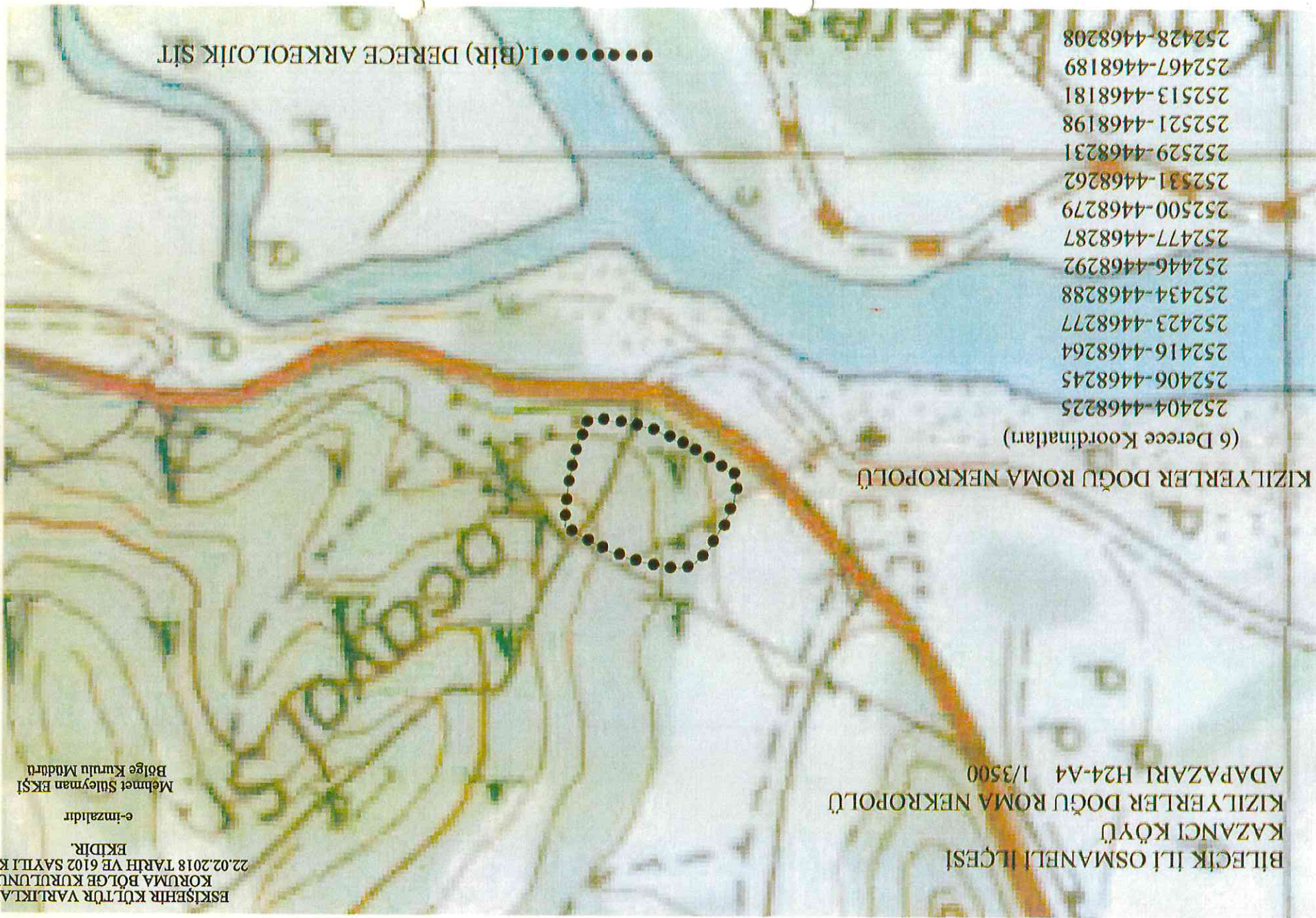
BİLECİK İLİ OSMANLI İLÇESİ
KAZANCI KÖYÜ
KIZILYERLER DOĞU ROMA NEKROPOLÜ
ADAPAZARI H24-A4 1/3500








KIZILYERLER DOĞU ROMA NEKROPOLÜ

(6 Derece Koordinatları)

252404-4468225
252406-4468245
252416-4468264
252423-4468277
252434-4468288
252446-4468292
252477-4468287
252500-4468279
252531-4468262
252529-4468231
252521-4468198
252513-4468181
252467-4468189
252428-4468208

.....I.(BİR) DERECE ARKEOLOJİK SİT



| | | | |
|---|---|---|------------------------------|
| AVRUPA KONSEYİ | KÜLTÜREL VARLIKLARI KORUMA ENVANTERİ | | ENVANTER NO: |
| TÜRKİYE | ESKİŞEHİR KÜLTÜR VARLIKLARINI KORUMA BÖLGE KURULU | | SİT HARİTA NO: |
| İLİ: BİLECİK | İLÇESİ: OSMANELİ | MAHALLE KÖY VEYA MEVKİİ: KAZANCI KÖYÜ KIZILYERLER MEVKİİ | KADASTRO PAFTA: ADA: PARSEL: |
| ADI: KIZILYERLER DOĞU ROMA NEKROPOLÜ | | | |
| GENEL TANIM: Nekropol alanı Bilecik İli, Osmaneli İlçesi, Kazancı Köyünün güneyinde köye yaklaşık 1500 metre mesafede yer almaktadır. Defineciler tarafından tahrip edilen alanda kaçak kazı çukurlarının kesitlerinde, yakın çevresinde ve içlerinden çıkan toprakta yoğun bir şekilde Doğu Roma Dönemine ait pişmiş toprak mezar kapak parçalarına rastlanılmış olup bir adet mezarın içindeki duvar ise lefke taşı ile yapılmıştır. | | | |
| ŞİMDİKİ TEHLİKELER: Kaçak kazılar | | | |
| ŞİMDİKİ DURUM: Defineciler tarafından mezarlık alan tahrip edilmiştir. | | | |
| SİT POTANSİYELİ: I.DERECE ARKEOLOJİK SİT | | KORUMA DERECE: I.DERECE ARKEOLOJİK HAZIRLAYANLAR: 07.12.2017 | |
| | | Müze Araştırmacısı: Erdal MEAN  | |
| | | Sanat Tarihçisi: Tülay ŞİMŞEK  | |
| ŞİMDİKİ KORUMA: | | | |
| ÖNERİLEN KORUMA: Güvenlik Güçleri tarafından rutin kontrollerinin yapılması gerekmektedir. | | KONTROL EDEN: 07.12.2017 Harun KÜÇÜKAYDIN Müze Müdürü  | |
| YAYIN DİZİSİ: | | KURUL KARARLARI: | |
| GÖZLENENLER: | | REVİZYON: | |
| HARİTA - FOTOĞRAF ESKİŞEHİR KÜLTÜR VARLIKLARINI KORUMA BÖLGE KURULUNUN 22.02.2018 TARİH VE 6102 SAYILI KARARI EKİDİR. | | | |
|  <p>İL: BİLECİK İLÇESİ: OSMANELİ MAHALLE: KAZANCI KÖYÜ MEVKİİ: KIZILYERLER MEVKİİ HARİTA NO: 1/25000</p> <p>KIZILYERLER DOĞU ROMA NEKROPOLÜ (6 Derece Arkeolojik Sit)</p> <p>252404-4406023 252404-4406024 252404-4406025 252404-4406026 252404-4406027 252404-4406028 252404-4406029 252404-4406030 252404-4406031 252404-4406032 252404-4406033 252404-4406034 252404-4406035 252404-4406036 252404-4406037 252404-4406038 252404-4406039 252404-4406040 252404-4406041 252404-4406042 252404-4406043 252404-4406044 252404-4406045 252404-4406046 252404-4406047 252404-4406048 252404-4406049 252404-4406050 252404-4406051 252404-4406052 252404-4406053 252404-4406054 252404-4406055 252404-4406056 252404-4406057 252404-4406058 252404-4406059 252404-4406060 252404-4406061 252404-4406062 252404-4406063 252404-4406064 252404-4406065 252404-4406066 252404-4406067 252404-4406068 252404-4406069 252404-4406070 252404-4406071 252404-4406072 252404-4406073 252404-4406074 252404-4406075 252404-4406076 252404-4406077 252404-4406078 252404-4406079 252404-4406080 252404-4406081 252404-4406082 252404-4406083 252404-4406084 252404-4406085 252404-4406086 252404-4406087 252404-4406088 252404-4406089 252404-4406090 252404-4406091 252404-4406092 252404-4406093 252404-4406094 252404-4406095 252404-4406096 252404-4406097 252404-4406098 252404-4406099 252404-4406100</p> | | <p>e-İmzalıdır</p> <p>Mehmet Süleyman EKŞİ Bölge Kurulu Müdürü</p>  | |
|  | |  | |

28

BİLECİK İLİ, OSMANELİ İLÇESİ, KAZANCI KÖYÜ
YKIZILYERLER DOĞU ROMA NEKROPOLÜ
I.(BİR) DERECE ARKEOLOJİK SİT ALANINDA KALAN PARSELLERİN LİSTESİ

| İLÇE/KÖY | ADA | PARSEL | BEYANLAR HANESİNE YAZILACAK ŞERH |
|--|-----|--------|---|
| "Bir Bölümü I.(Bir) Derece Arkeolojik Sit alanında kalmaktadır" | | | |
| Bilecik-Osmaneli-Kazancı Köyü | 101 | 46 | "Bir Bölümü I.(Bir) Derece Arkeolojik Sit alanında kalmaktadır" |
| Bilecik-Osmaneli-Kazancı Köyü | 101 | 112 | "Bir Bölümü I.(Bir) Derece Arkeolojik Sit alanında kalmaktadır" |