

T.C.
KÜLTÜR VE TURİZM BAKANLIĞI
ESKİŞEHİR KÜLTÜR VARLIKLARINI KORUMA BÖLGE KURULU

KARAR

Toplantı Tarih ve no: 23.02.2018 - 263
Karar Tarih ve no : 23.02.2018 - 6141

Toplantı Yeri
ESKİŞEHİR

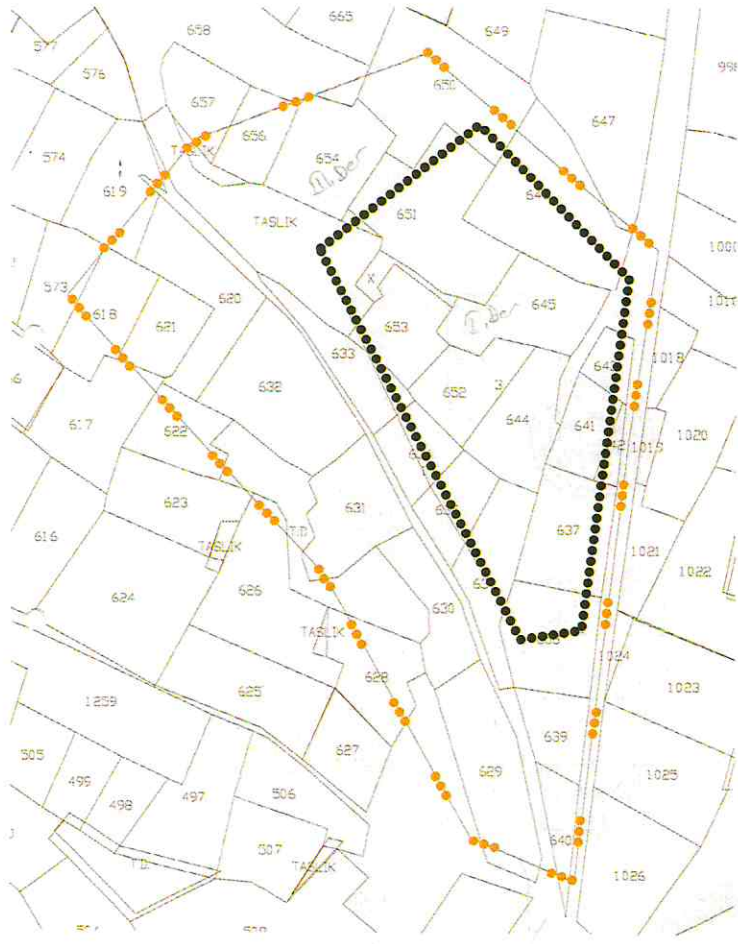
Eskişehir, Tepebaşı, Danişment Mahallesi'nde tespit edilen Çömlekçikırı Nekropolü'ne tescilli ve öneri I. (Bir) ve III. (Üç) Derece Arkeolojik Sit sınırlarına ilişkin hazırlanan bilgi ve belgelerin değerlendirilmesinin istendiği Koruma Bölge Kurulu uzmanlarının 04.10.2017 tarihli raporu, , konuyla ilgili faaliyeti etkilenen Kurum ve Kuruluşların görüşlerinin iletildiği yazılar, Çevresel Etki Değerlendirmesi, İzin ve Denetim Genel Müdürlüğü'nün, 14.09.2017 tarih, 48331039-220.01-E.14310 sayılı yazısı, Maden İşleri Genel Müdürlüğü'nün 24.10.2017 tarih, 20913469-101.29.02-E.439202 sayılı yazısı, Eskişehir Valiliği'nin (Kadastro Müdürlüğü) 02.11.2017 tarih, 82953731-821.99-E.2438910 sayılı yazısı ve ekleri, 21.02.2018 tarih, 101001 sayılı dosya inceleme raporu okundu, koordinatlı sit sınırı paftası, sit sınırlarının aktarıldığı kadastral pafta, tescil fişi, fotoğrafları ve dosyası incelendi, yapılan görüşmeler sonucunda;

Eskişehir, Tepebaşı, Danişment Mahallesi'nde tespit edilen Çömlekçikırı Nekropolü'nün 2863 sayılı Kanun kapsamında I. (Bir) ve III. (Üç) Derece Arkeolojik Sit olarak tesciline; hazırlanan tescil fişi, koordinatlı sit sınırı paftası ve sit sınırlarının aktarıldığı kadastral paftasının uygun olduğuna; söz konusu alanda Kültür Varlıklarını Koruma Yüksek Kurulu'nun Arkeolojik Sitler, Koruma ve Kullanma Koşulları'na ilişkin yürürlükteki 05.11.1999 tarih ve 658 sayılı İlke Kararı'nda yer alan ilgili hükümlerin geçerli olduğuna ve sit sınırlarına ilişkin hazırlanan geçiş dönemi koruma esasları ve kullanma koşullarının uygun olduğuna; sit sınırları içerisinde güvenlik önlemlerinin ilgili kurumlarca alınmasına, madencilik faaliyetlerinin yasaklanmasına ve Kurulumuzdan izinsiz herhangi bir fiziki ve inşai müdahalede bulunulmamasına karar verildi.

ESKİŞEHİR İLİ
TEPEBAŞI İLÇESİ DANIŞMENT MAHALLESİ
ÇÖMLEKÇİKIRI NEKROPOLÜ
1. (BİR) VE III. (ÜÇ) DERECE ARKEOLOJİK SİTİ

●●●●● I. (BİR) Derece Arkeolojik Sit Sınırı

●●● III. (ÜÇ) Derece Arkeolojik Sit Sınırı



NoktaNo	Y	X
1	562508.519	4412560.178
2	562579.178	4412365.254
3	562394.432	4412070.586
4	562334.843	4412088.246
5	562331.970	4412140.956
6	562318.831	4412261.445
7	562317.074	4412515.386
8	562253.244	4412663.604
9	562491.310	4412643.234
10	562615.848	4412378.074
11	562513.864	4412224.197
12	562283.512	4411852.605
13	562210.182	4411934.378
14	562188.596	4412227.125
15	562077.470	4412577.985

ESKİŞEHİR KÜLTÜR VARLIKLARINI
KORUMA BÖLGE KURULU'NUN
23.02.2018 TARİH, 6141 SAYILI KARARI
EKİDİR.

21.10.2017
Cengiz HA
Kadın

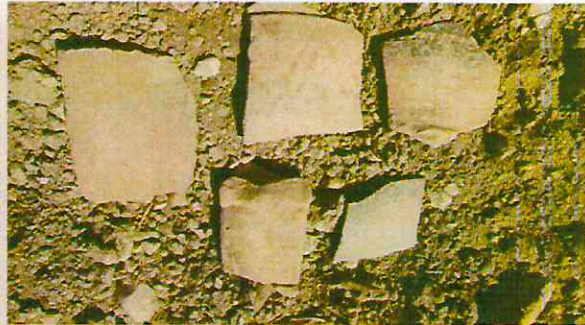
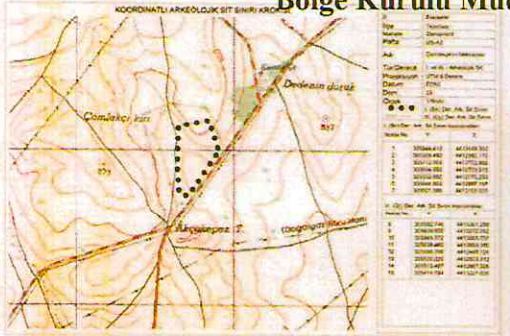
e-İmzalıdır

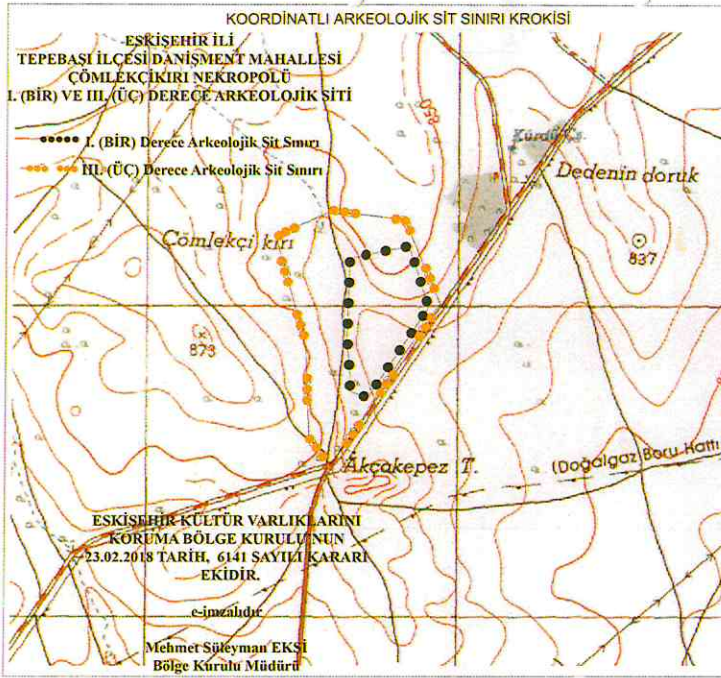
Mehmet Süleyman EKŞİ
Bölge Kurulu Müdürü

AVRUPA KONSEYİ	KÜLTÜREL VARLIKLARI KORUMA ENVANTERİ K.V.K.E		SİT	ENVANTER NO:	
TÜRKİYE	ESKİŞEHİR KÜLTÜR VARLIKLARINI KORUMA BÖLGE KURULU			HARİTA NO:	
İli: Eskişehir	İlçesi: Tepebaşı	Mahalle Veya Köyü: DanışmentMahallesi	Pafta:	Ada:	Parsel:
Adı: Çömlekçikırı Nekropolü					
GENEL TANIM: Çömlekçikırı Nekropolü, DanışmentMahallesi'nin yaklaşık 1,2 km. güneyinde, Eskişehir- Gündüzler Karayolunun kuzeybatı sınırında yer almaktadır. Alanda Roma Dönemine tarihlenen pişmiş toprak levha parçaları, pithos parçaları ve ve mezar tuğlaları tespit edilmiştir. Günlük kullanıma ait küçük kap parçalarının ender görüldüğü alanda, yoğun miktarda mezar tuğlalarına ait parçaların bulunması bu alanın nekropol olduğunu düşündürmektedir.					
Koruma Şimdiki Tehkiler: Kaçak kazı tehlikesine açık.					
Şimdiki Durum:			Koruma Derecesi: I. (Bir) ve III. (Üç) Derece Arkeolojik Sit		
Sit Potansiyeli: I. (Bir) ve III. (Üç) Derece Arkeolojik Sit			HAZIRLAYANLAR : TARİH: 21.02.2018		
Şimdiki Koruma: Korumasız			Özlem ÇAKAR KILIÇ Arkeolog Kaan KIRÇIN Arkeolog		
Önerilen Koruma: I. (Bir) Derece Arkeolojik Sit			KONTROLE EDEN: Mehmet Süleyman EKŞİ TARİH : 21.02.2018 Bölge Kurulu Müdürü		
ESKİŞEHİR KÜLTÜR VARLIKLARINI KORUMA BÖLGE KURULU'NUN			KURUL KARARLARI:		
			REVİZYON: GEEAYK ONAYI:		
Yayın Dizisi:	23.02.2018 TARİH, 6141 SAYILI KARARI				
Gözlemler:	EKİDİR. Kurul İsmi:		Kurul Karar Tarihi:	Kurul Karar No:	

e-imzalıdır

Mehmet Süleyman EKŞİ
Bölge Kurulu Müdürü





İl	Eskişehir	
İlçe	Tepebaşı	
Mahalle	Danışment	
Pafta	I25-A3	
Adı	ÇöMLEKÇİKIRI NEKROPOLÜ	
Tür/Derece	I. ve III. / Arkeolojik Sit	
Projeksiyon	UTM 6 Derece	
Datum	ED50	
Dom	33	
Ölçek	1/4000	
	● I. (Bir) Der. Ark. Sit Sınırı	
	- - - - - III. (Üç) Der. Ark. Sit Sınırı	
I. (Bir) Der. Ark. Sit Sınırı koordinatları		
Nokta No	Y	X
1	305844.412	4413189.363
2	305808.492	4412992.175
3	305713.959	4412703.865
4	305654.995	4412723.515
5	305663.892	4412776.293
6	305644.803	4412897.157
7	305651.508	4413151.020
III. (Üç) Der. Ark. Sit Sınırı koordinatları		
Nokta No	Y	X
8	305592.746	4413301.299
9	305829.999	4413272.952
10	305945.572	4413003.757
11	305838.480	4412853.386
12	305595.786	4412489.724
13	305525.239	4412573.913
14	305513.487	4412867.226
15	305414.194	4413221.625

EK: 4 - ESKİŞEHİR İLİ TEPEBAŞI İLÇESİ
DANIŞMENT MAHALLESİ ÇÖMLEKÇİKIRI NEKROPOLÜ
ARKEOLOJİK SİT ALANINDA KALAN PARSELLERİN LİSTESİ

İLCE/MAHALLE	ADA	PARSEL	BEYANLAR HANESİNE YAZILACAK SERH
Tepebaşı/ Danişment		644	"Tamamı I. (Bir) Derece Arkeolojik Sit alanında kalmaktadır"
Tepebaşı/ Danişment		645	"Tamamı I. (Bir) Derece Arkeolojik Sit alanında kalmaktadır"
Tepebaşı/ Danişment		652	"Tamamı I. (Bir) Derece Arkeolojik Sit alanında kalmaktadır"
Tepebaşı/ Danişment		Taşlık	"Tamamı I. (Bir) Derece Arkeolojik Sit alanında kalmaktadır"
Tepebaşı/ Danişment		633	"Tamamı I. (Bir) ve III. (Üç) Derece Arkeolojik Sit alanında kalmaktadır"
Tepebaşı/ Danişment		634	"Tamamı I. (Bir) ve III. (Üç) Derece Arkeolojik Sit alanında kalmaktadır"
Tepebaşı/ Danişment		635	"Tamamı I. (Bir) ve III. (Üç) Derece Arkeolojik Sit alanında kalmaktadır"
Tepebaşı/ Danişment		636	"Tamamı I. (Bir) ve III. (Üç) Derece Arkeolojik Sit alanında kalmaktadır"
Tepebaşı/ Danişment		637	"Tamamı I. (Bir) ve III. (Üç) Derece Arkeolojik Sit alanında kalmaktadır"
Tepebaşı/ Danişment		638	"Tamamı I. (Bir) ve III. (Üç) Derece Arkeolojik Sit alanında kalmaktadır"
Tepebaşı/ Danişment		641	"Tamamı I. (Bir) ve III. (Üç) Derece Arkeolojik Sit alanında kalmaktadır"
Tepebaşı/ Danişment		642	"Tamamı I. (Bir) ve III. (Üç) Derece Arkeolojik Sit alanında kalmaktadır"
Tepebaşı/ Danişment		643	"Tamamı I. (Bir) ve III. (Üç) Derece Arkeolojik Sit alanında kalmaktadır"
Tepebaşı/ Danişment		651	"Tamamı I. (Bir) ve III. (Üç) Derece Arkeolojik Sit alanında kalmaktadır"
Tepebaşı/ Danişment		653	"Tamamı I. (Bir) ve III. (Üç) Derece Arkeolojik Sit alanında kalmaktadır"
Tepebaşı/ Danişment		620	"Tamamı III. (Üç) Derece Arkeolojik Sit alanında kalmaktadır"
Tepebaşı/ Danişment		621	"Tamamı III. (Üç) Derece Arkeolojik Sit alanında kalmaktadır"
Tepebaşı/ Danişment		630	"Tamamı III. (Üç) Derece Arkeolojik Sit alanında kalmaktadır"
Tepebaşı/ Danişment		632	"Tamamı III. (Üç) Derece Arkeolojik Sit alanında kalmaktadır"
Tepebaşı/ Danişment		639	"Tamamı III. (Üç) Derece Arkeolojik Sit alanında kalmaktadır"
Tepebaşı/ Danişment		654	"Tamamı III. (Üç) Derece Arkeolojik Sit alanında kalmaktadır"
Tepebaşı/ Danişment		573	"Birbölümü I. (Bir) Derece Arkeolojik Sit alanında kalmaktadır"
Tepebaşı/ Danişment		617	"Birbölümü I. (Bir) Derece Arkeolojik Sit alanında kalmaktadır"
Tepebaşı/ Danişment		618	"Birbölümü I. (Bir) Derece Arkeolojik Sit alanında kalmaktadır"
Tepebaşı/ Danişment		619	"Birbölümü I. (Bir) Derece Arkeolojik Sit alanında kalmaktadır"
Tepebaşı/ Danişment		622	"Birbölümü I. (Bir) Derece Arkeolojik Sit alanında kalmaktadır"
Tepebaşı/ Danişment		623	"Birbölümü I. (Bir) Derece Arkeolojik Sit alanında kalmaktadır"
Tepebaşı/ Danişment		626	"Birbölümü I. (Bir) Derece Arkeolojik Sit alanında kalmaktadır"
Tepebaşı/ Danişment		628	"Birbölümü I. (Bir) Derece Arkeolojik Sit alanında kalmaktadır"
Tepebaşı/ Danişment		629	"Birbölümü I. (Bir) Derece Arkeolojik Sit alanında kalmaktadır"
Tepebaşı/ Danişment		631	"Birbölümü I. (Bir) Derece Arkeolojik Sit alanında kalmaktadır"
Tepebaşı/ Danişment		640	"Birbölümü I. (Bir) Derece Arkeolojik Sit alanında kalmaktadır"
Tepebaşı/ Danişment		647	"Birbölümü I. (Bir) Derece Arkeolojik Sit alanında kalmaktadır"
Tepebaşı/ Danişment		656	"Birbölümü I. (Bir) Derece Arkeolojik Sit alanında kalmaktadır"
Tepebaşı/ Danişment		657	"Birbölümü I. (Bir) Derece Arkeolojik Sit alanında kalmaktadır"
Tepebaşı/ Danişment		658	"Birbölümü I. (Bir) Derece Arkeolojik Sit alanında kalmaktadır"
Tepebaşı/ Danişment	Tarımsız		"Birbölümü I. (Bir) Derece Arkeolojik Sit alanında kalmaktadır"
Tepebaşı/ Danişment	Taşlık		"Birbölümü I. (Bir) Derece Arkeolojik Sit alanında kalmaktadır"
Tepebaşı/ Danişment		646	"Birbölümü I. (Bir) ve III. (Üç) Derece Arkeolojik Sit alanında kalmaktadır"
Tepebaşı/ Danişment		650	"Birbölümü I. (Bir) ve III. (Üç) Derece Arkeolojik Sit alanında kalmaktadır"

ESKİŞEHİR İLİ, TEPEBAŞI İLÇESİ, DANIŞMENT MAHALLESİ
Çömlekçikarı Nekropolü I. (Bir) ve III. (Üç) Derece Arkeolojik Siti
Geçiş Dönemi Koruma Esasları ve Kullanma Şartları

İlgili idare tarafından bir an önce koruma amaçlı imar planı hazırlatıp Kurulumuza iletilmesi zorunludur. Söz konusu plan onaylanıncaya kadar, "Geçiş Dönemi Koruma Esasları ve Kullanma Şartları" geçerlidir. Üç yıllık süre içinde zorunlu nedenlerle plan yapılamadığı takdirde Kurulumuzca gerekçeli olarak bu süre uzatılabilir.

I. (Bir) Derece Arkeolojik Sit sınırları içinde

1. 2863 sayılı Kanun ve ilgili Yönetmelik Hükümlerine, 658 sayılı İlke Kararına, diğer ilgili Yüksek Kurul İlke Kararlarına ve Kararlarımıza uyulacaktır.

III. (Üç) Derece Arkeolojik Sit sınırları içinde

1. 2863 sayılı Kanun ve ilgili Yönetmelik Hükümleri, Yüksek Kurul İlke Kararları, Kararlarımız ve 3194 sayılı İmar Kanunu ve Yönetmeliklerinin 2863 sayılı Kanun ile çelişmeyen hükümleri geçerlidir.
2. Zemin kotu altına inilen tüm uygulamalarda Müze Müdürlüğü denetiminde yapılacak sondaj çalışması sonucu hazırlanacak rapor Kurulumuza iletilip yapılacak işlem uygun bulunmadan uygulama yapılamaz.
3. Yeni yapılanma talepleri için önce Müze Müdürlüğüne başvurularak, Müze Müdürlüğü denetiminde sondaj çalışmaları yapıldıktan sonra hazırlanacak bilgi ve belgelerin Kurulumuzca değerlendirip uygun görüş alınması halinde; yeni yapılanma projesi "Plansız Alanlar İmar Yönetmeliğine" göre hazırlanarak ilgili idarece onaylı nüshası Kurulumuza iletilecektir. Uygun bulunması halinde ilgili idaresi ve Müze Müdürlüğü elemanları denetiminde tamamlanarak uygulama sonrası rapor ve Fotoğraflar Kurul Müdürlüğüne iletir. Kurul Müdürlüğünce uygun görüş verilmeden ilgili idarece iskân izni verilemez. Resmi Kurumların yeni yapılanma şartları, zorunluluk arz ettiğinin belgelenmesi ve Kurulumuzun uygun görüşünün alınması koşuluyla değiştirilebilir.
4. Sit tescil tarihinden önce alınan ruhsata uygun olarak su basman kotuna kadar inşaatı tamamlanmış yapılar mevcut ruhsatlar doğrultusunda ve süresinde tamamlanabilir. Uygulama sonrası rapor ve fotoğraf vb. belgeler Kurul Müdürlüğüne iletir.
5. Zorunlu durumlarda yapılacak teknik alt yapı uygulamaları (kanalizasyon, içme suyu, enerji nakil hattı, telefon hattı, boru hattı vb.) için proje, teknik rapor vb. belgeler ile varsa kazı başkanının da görüşü Kurulumuza iletilerek alınacak Karar uyarınca, ilgili idare ve Müze Müdürlüğü teknik elemanlarının denetiminde yapılır. Acil Müdahale edilmesi gereken (kamu güvenlik ve sağlığını tehdit edecek patlama, sızma, kaçak vb. durumlarda) alt yapı uygulamaları Kurul Müdürlüğüne bilgi verilmek koşuluyla ilgili İdaresince, Müze Müdürlüğü denetiminde yapılabilir. Uygulama sonrası rapor, fotoğraf vb. belgeler Kurul Müdürlüğüne iletir.
6. Tescilsiz yapılarda 3194 sayılı İmar Kanununun 21 inci maddesi kapsamına giren ruhsata tabi olmayan tadilat ve tamiratlar 2863 sayılı Kanun ve ilgili mevzuat hükümlerine uygun olmak şartıyla Kurul Müdürlüğü izni ile ilgili idare ve Müze Müdürlüğü elemanları denetiminde yapılır. Yıkımlar ve esaslı onarımlar, Kurulumuzun izniyle Müze Müdürlüğü elemanlarının denetiminde, uygulama sonrası rapor fotoğraf vb. belgelerin Kurul Müdürlüğüne iletilmesi koşuluyla yapılabilir. Esaslı onarım esnasında yapı yüksekliği ve inşaat alanı arttırılamaz.
7. Plansız Alanlar İmar Yönetmeliği'nin minimum parsel büyüklüğü şartına aykırı olmamak ve Kurulumuzun onayını almak koşuluyla ifraz ve tevhid vb. uygulamalar yapılabilir.
8. Bodrum kat yapılamaz.

ESKİŞEHİR KÜLTÜR VARLIKLARINI
KORUMA BÖLGE KURULU'NUN
23.02.2018 TARİH, 6141 SAYILI KARARI
EKİDİR.

e-imzalıdır

Mehmet Süleyman EKŞİ
Bölge Kurulu Müdürü