

T.C.
KÜLTÜR VE TURİZM BAKANLIĞI
Kars Kültür Varlıklarını Koruma Bölge Kurulu

KARAR

Toplantı Tarihi ve No :25.07.2017-126
Karar Tarihi ve No :25.07.2017-1728

75.00.140
Toplantı Yeri
KARS

Ardahan İli, Merkez İlçesi, Halilefendi Mahallesi, 138 ada, 8 parselde yer alan ve herhangi bir sit alanı içerisinde bulunmayan özel mülkiyete ait mezarlık ve yapı kalıntılarının tescil edilerek koruma grubunun ve koruma alanının belirlenmesine ilişkin; Kars İl Kültür ve Turizm Müdürlüğünün 12.05.2017 tarih ve 1051 sayılı yazısı ve ekleri, Kars Kültür Varlıklarını Koruma Bölge Kurulu Müdürlüğü Uzmanlarının 13.06.2017 gün ve 940 sayılı sunum raporu okundu. Konu ile ilgili bilgi ve belgeler incelendi.

Ardahan İli, Merkez İlçesi, Halilefendi Mahallesi, 138 ada, 8 parselde yer alan ve herhangi bir sit alanı içerisinde bulunmayan özel mülkiyete ait mezarlık ve yapı kalıntılarının tescil edilerek koruma grubunun ve koruma alanının belirlenmesine ilişkin; 2863 sayılı Kültür ve Tabiat Varlıklarını Koruma Kanunu kapsamında "Korunması Gerekli Taşınmaz Kültür Varlığı" özelliği göstermesi nedeniyle, 2863 sayılı Kültür ve Tabiat Varlıklarını Koruma Kanunu'nun Tespit ve Tescil ile ilgili 7. Maddesi ve Korunması Gerekli Taşınmaz Kültür Varlıklarının ve Sitlerin Tespit ve Tescili Hakkında Yönetmeliğin 7. Maddesi uyarınca tescil edilmesine, Kültür Varlıklarının Gruplandırılması, Bakım ve Onarımlarını kapsayan 660 sayılı ilke kararı gereğince koruma grubunun I. grup olarak belirlenmesine, koruma alanının ise ekte koordinatlı kadastral haritada belirtildiği şekliyle kendi parsel sınırı olarak belirlenmesine ve söz konusu parselde herhangi bir fiziki ve inşai müdahale (Yeni yapılanma, Tevhit, İfraz vb.) öncesinde Kurulumuzdan izin alınmasına;

Karar verildi.


ASLI GIBİDİR
Kaptan Zeynel Abidin YAŞLI
Bölge Kurulu Müdür V.

BAŞKAN
M.Faruk SOYDEMİR
(İmza)

BAŞKAN YARDIMCISI
Prof. Dr. Yusuf ÇETİN
(İmza)

ÜYE
Murat TURAN
(İmza)

ÜYE
Yrd.Doç.Dr.Sezin SEZER
(İmza)

ÜYE
Nevzat Utkan ILICALI
(İmza)

ÜYE
Hakan CENGİZ
(İmza)

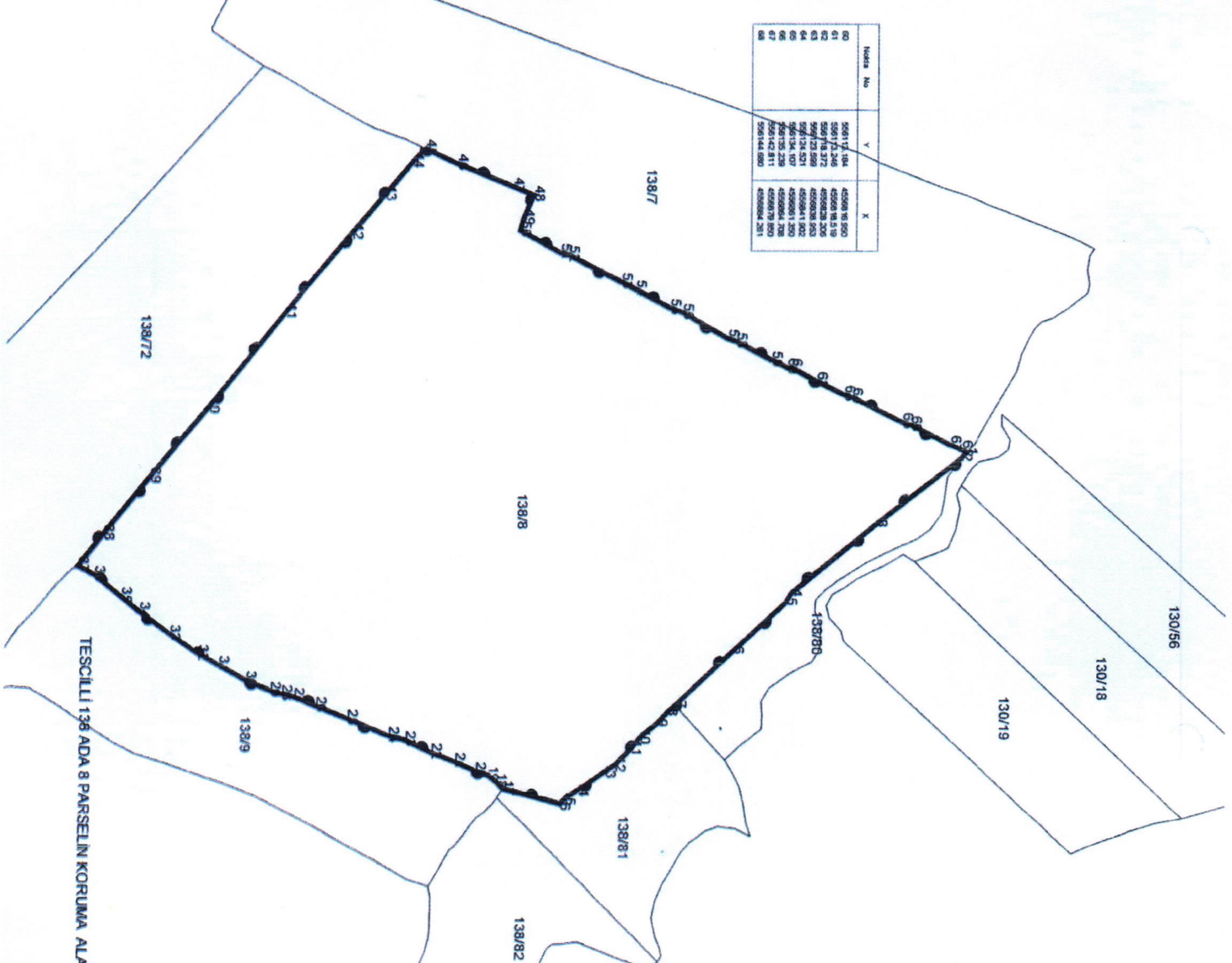
ÜYE
Fakirullah TEMİR
(İmza)

ÜYE
Betül ÇAKIR
Ardahan Belediye Başkanlığı
(İmza)

ED 50, 3 DERECE

Nokta No	Y	X
1	550142.3172	452008.181
2	550142.1414	452008.181
3	550172.3468	452008.181
4	550193.5017	452008.181
5	550202.5402	452008.181
6	550207.682	452008.181
7	550214.821	452008.181
8	550224.821	452008.181
9	550230.130	452008.181
10	550230.402	452008.181
11	550230.584	452008.181
12	550230.810	452008.181
13	550230.817	452008.181
14	550230.817	452008.181
15	550230.817	452008.181
16	550230.817	452008.181
17	550230.817	452008.181
18	550230.817	452008.181
19	550230.817	452008.181
20	550230.817	452008.181
21	550230.817	452008.181
22	550230.817	452008.181
23	550230.817	452008.181
24	550230.817	452008.181
25	550230.817	452008.181
26	550230.817	452008.181
27	550230.817	452008.181
28	550230.817	452008.181
29	550230.817	452008.181
30	550230.817	452008.181
31	550230.817	452008.181
32	550230.817	452008.181
33	550230.817	452008.181
34	550230.817	452008.181
35	550230.817	452008.181
36	550230.817	452008.181
37	550230.817	452008.181
38	550230.817	452008.181
39	550230.817	452008.181
40	550230.817	452008.181
41	550230.817	452008.181
42	550230.817	452008.181
43	550230.817	452008.181
44	550230.817	452008.181
45	550230.817	452008.181
46	550230.817	452008.181
47	550230.817	452008.181
48	550230.817	452008.181
49	550230.817	452008.181
50	550230.817	452008.181
51	550230.817	452008.181
52	550230.817	452008.181
53	550230.817	452008.181
54	550230.817	452008.181
55	550230.817	452008.181
56	550230.817	452008.181
57	550230.817	452008.181
58	550230.817	452008.181
59	550230.817	452008.181
60	550230.817	452008.181

Nokta No	Y	X
60	550172.184	452008.181
61	550172.3172	452008.181
62	550172.3468	452008.181
63	550193.5017	452008.181
64	550202.5402	452008.181
65	550207.682	452008.181
66	550214.821	452008.181
67	550224.821	452008.181
68	550230.130	452008.181



KARS KÜLTÜR VARLIKLARINI KORUMA
 BÖLGE KURULUNUN 25.07.2022
 GÜN VE 1728 SAYILI KARAR EKİDİR