

**T.C.**  
**KÜLTÜR VE TURİZM BAKANLIĞI**  
**ŞANLIURFA KÜLTÜR VARLIKLARINI KORUMA BÖLGE KURULU**  
**KARAR**

**Toplantı Tarihi ve No:** 26.09.2019-282  
**Karar Tarihi ve No** : 26.09.2019- 4922

**Toplantı Yeri**  
**ŞANLIURFA**

Şanlıurfa ili, Harran ilçesi, Göktaş Mahallesi 265 ve 274 parsel numaralı, mülkiyeti Maliye Hazinesine ait taşınmazlarda yer alan Kuzey Bazda Mağaraları (Antik Taş Ocakları)'nın 2863 sayılı Yasa kapsamında tescil edilmesine ilişkin Kurulumuzun 24.07.2019/4759 sayılı kararı, Şanlıurfa Büyükşehir Belediye Başkanlığı İmar ve Şehircilik Dairesi Başkanlığı KUDEM'in 09.08.2019 tarih ve 10560 sayılı, Şanlıurfa Valiliği Yatırım İzleme ve Koordinasyon Başkanlığı'nın 09.08.2019 tarih ve 18699 sayılı, Maden ve Petrol İşleri Genel Müdürlüğü'nün 23.08.2019 tarih ve 441283 sayılı kurum görüş yazıları, Kurulumuz Müdürlüğü uzmanlarının 20.09.2019 tarihli raporu, konunun dosyası, 1/5000 ölçekli öneri sit alanı haritası, tescil fişi, fotoğraflar, bilgi ve belgeler incelendi. Yapılan görüşmeler sonucunda:

Şanlıurfa ili, Harran ilçesi, Göktaş Mahallesi 265 ve 274 parsel numaralı mülkiyeti Maliye Hazinesine ait taşınmazlarda yer alan Kuzey Bazda Mağaraları (Antik Taş Ocakları)'nın 2863 sayılı Yasa kapsamında korunması gerekli taşınmaz kültür varlığı özelliği göstermesi nedeniyle; Kurulumuzca düzenlenen ekli 1/5000 ölçekli koordinatlı haritada gösterildiği şekilde I. Derece Arkeolojik Sit Alanı olarak tescil edilmesine, Kültür ve Tabiat Varlıklarını Koruma Yüksek Kurulu'nun 05.11.1999/658 sayılı ilke kararı doğrultusunda:

**Kuzey Bazda Mağaraları (Antik Taş Ocakları) I. Derece Arkeolojik Sit Alanı Koruma ve Kullanma Koşullarının:**

1. *Bilimsel çalışmalar dışında aynen korunacak bir sit alanıdır.*
2. *Kesinlikle hiçbir yapılaşmaya izin verilemez.*
3. *Resmi ve özel kuruluşlarca zorunlu durumlarda yapılacak alt yapı uygulamaları, müze müdürlüğünün ve varsa kazı başkanının görüşü alınarak Kurulumuzca değerlendirilir.*
4. *Yeni tarımsal alanlar açılmaz.*
5. *Taş, toprak, kum vb. alınmasına, kireç, taş, tuğla, mermer, kum, maden vb. ocakların açılmasına, toprak, cüruf, çöp, sanayi atığı ve benzeri malzeme dökülmesine izin verilemez.*
6. *Parsellere ilişkin tevhit ve ifraz işlemleri, taşınmaz kültür varlıklarının mahiyetine tesir etmeyecek şekilde Kurulumuzdan izin almak koşuluyla yapılabilir.*

Şeklinde altı madde olarak belirlenmesine karar verildi.

İL : Şanlıurfa

İLÇE : Harran

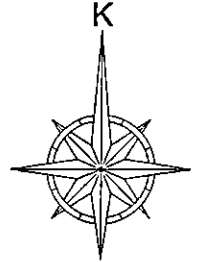
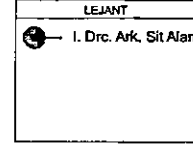
MAH/KÖY : Gökteaş Mah.

SİT ADI : Kuzey Bazda Mağaraları (Antik Taş Ocakları)

SİT ADI : I. Derece Arkeolojik Sit Alanı

ALAN A: 30572,53 m<sup>2</sup>

ALAN B: 164792,49 m<sup>2</sup>



ALAN A Koordinat Listesi

Nokta Adı	Y	X	Y	X
1	519241.160	4077672.447	519254.992	4076214.583
2	519250.713	4077621.499	519264.541	4076163.654
3	519243.707	4077584.561	519257.538	4076126.731
4	519152.874	4077510.142	519166.740	4076052.342
5	519107.754	4077494.736	519121.638	4076036.941
6	519034.021	4077492.535	519047.934	4076034.741
7	519010.723	4077513.360	519024.646	4076055.558
8	519015.500	4077582.884	519029.420	4076125.055
9	519035.121	4077609.187	519049.034	4076151.347
10	519070.337	4077632.297	519084.236	4076174.448
11	519163.679	4077671.915	519177.741	4076214.051

3 Derece ITRF\_39

6 Derece ED50

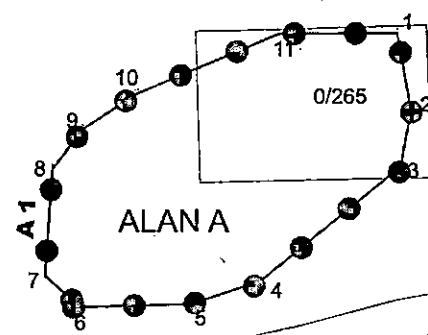
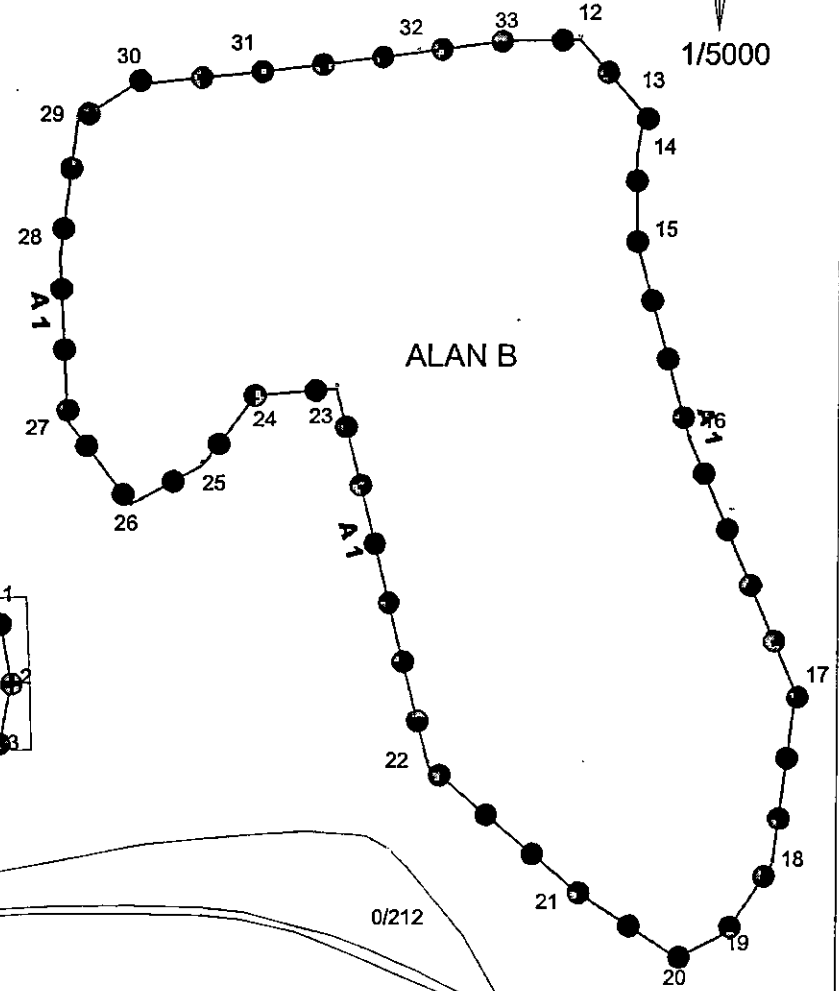
ALAN B Koordinat Listesi

Nokta Adı	Y	X	Y	X
12	519624.328	4078046.147	519638.009	4076588.136
13	519666.759	4077998.012	519680.423	4076540.020
14	519662.357	4077969.399	519676.023	4076511.418
15	519663.066	4077911.852	519676.732	4076453.894
16	519698.673	4077783.416	519712.325	4076325.609
17	519770.304	4077616.845	519783.927	4076159.003
18	519765.631	4077504.962	519769.260	4076047.164
19	519724.450	4077459.108	519738.092	4076001.328
20	519692.352	4077442.601	519706.007	4075984.827
21	519625.406	4077485.703	519639.086	4076027.913
22	519526.362	4077568.240	519540.081	4076110.417
23	519464.000	4077816.768	519477.744	4076358.847
24	519410.810	4077812.182	519424.575	4076354.263
25	519375.961	4077765.411	519389.740	4076307.511
26	519328.618	4077739.502	519342.415	4076281.612
27	519287.090	4077794.421	519300.903	4076336.509
28	519281.587	4077903.370	519295.403	4076445.415
29	519292.577	4077992.269	519306.388	4076534.279
30	519329.311	4078016.005	519343.108	4076558.006
31	519416.235	4078025.013	519429.998	4076567.010
32	519517.395	4078037.446	519531.118	4076579.438
33	519576.735	4078045.358	519590.435	4076587.347

3 Derece ITRF\_39

6 Derece ED50

0/274



0/275

0/212