

T.C.  
KÜLTÜR VE TURİZM BAKANLIĞI  
ESKİŞEHİR KÜLTÜR VARLIKLARINI KORUMA BÖLGE KURULU

KARAR

**Toplantı Tarih ve no:** 23.11.2018 - 295

**Karar Tarih ve no :** 23.11.2018 - 7017

**Toplantı Yeri**  
**ESKİŞEHİR**

Afyonkarahisar İli, Merkez, Gebeceler Kasabası'nda tespit edilen Değirmenkaşı Arkeolojik Yerleşimi'nin I.(Bir) Derece Arkeolojik Sit olarak tesciline ilişkin hazırlanan bilgi ve belgelerin değerlendirilmesinin istendiği Afyonkarahisar Valiliğinin (İl Kültür ve Turizm Müdürlüğü) 15.02.2018 tarih ve 141903 sayılı yazısı ve eki 30.01.2018 tarihli Müze Müdürlüğü uzman raporu, konuyla ilgili faaliyeti etkilenen kurum ve kuruluşların görüşlerinin iletildiği yazılar, 05.07.2018 tarih ve 333369 sayılı dosya inceleme raporu okundu, tescil fişi, koordinatlı sit sınırı paftası, sit sınırlarının aktarıldığı kadastral paftası, fotoğrafları ve dosyası incelendi, yapılan görüşmeler sonucunda;

Afyonkarahisar İli, Merkez, Gebeceler Kasabası'nda tespit edilen ve 2863 sayılı Kanun'un 6. Maddesi kapsamında korunması gerekli kültür varlıklarından olan alanın "Değirmenkaşı Arkeolojik Yerleşimi" adıyla I. (Bir) Derece Arkeolojik Sit olarak tesciline; hazırlanan tescil fişi, sit sınırlarının aktarıldığı koordinatlı sit sınırı paftası ve kadastral krokinin uygun olduğuna; söz konusu alanda Kültür Varlıklarını Koruma Yüksek Kurulu'nun Arkeolojik Sitler, Koruma ve Kullanma Koşulları'na ilişkin 05.11.1999 tarih ve 658 sayılı İlke Kararı'nda yer alan I. (Bir) Derece Arkeolojik Sitlerle ilgili hükümlerin geçerli olduğuna, bu hükümlerin geçiş dönemi koruma esasları ve kullanma koşulları olarak belirlenmesine, alanda gerekli güvenlik önlemlerinin artırılmasına ve Kurulumuzdan izinsiz herhangi bir fiziki ve inşai müdahalede bulunulmamasına karar verildi.

AFYONKARAHİSAR İLİ MERKEZ  
GEBECELER KASABASI  
DEĞİRMENKAŞI ARKEOLOJİK YERLEŞİMİ  
I. (BİR) DERECE ARKEOLOJİK SİTİ

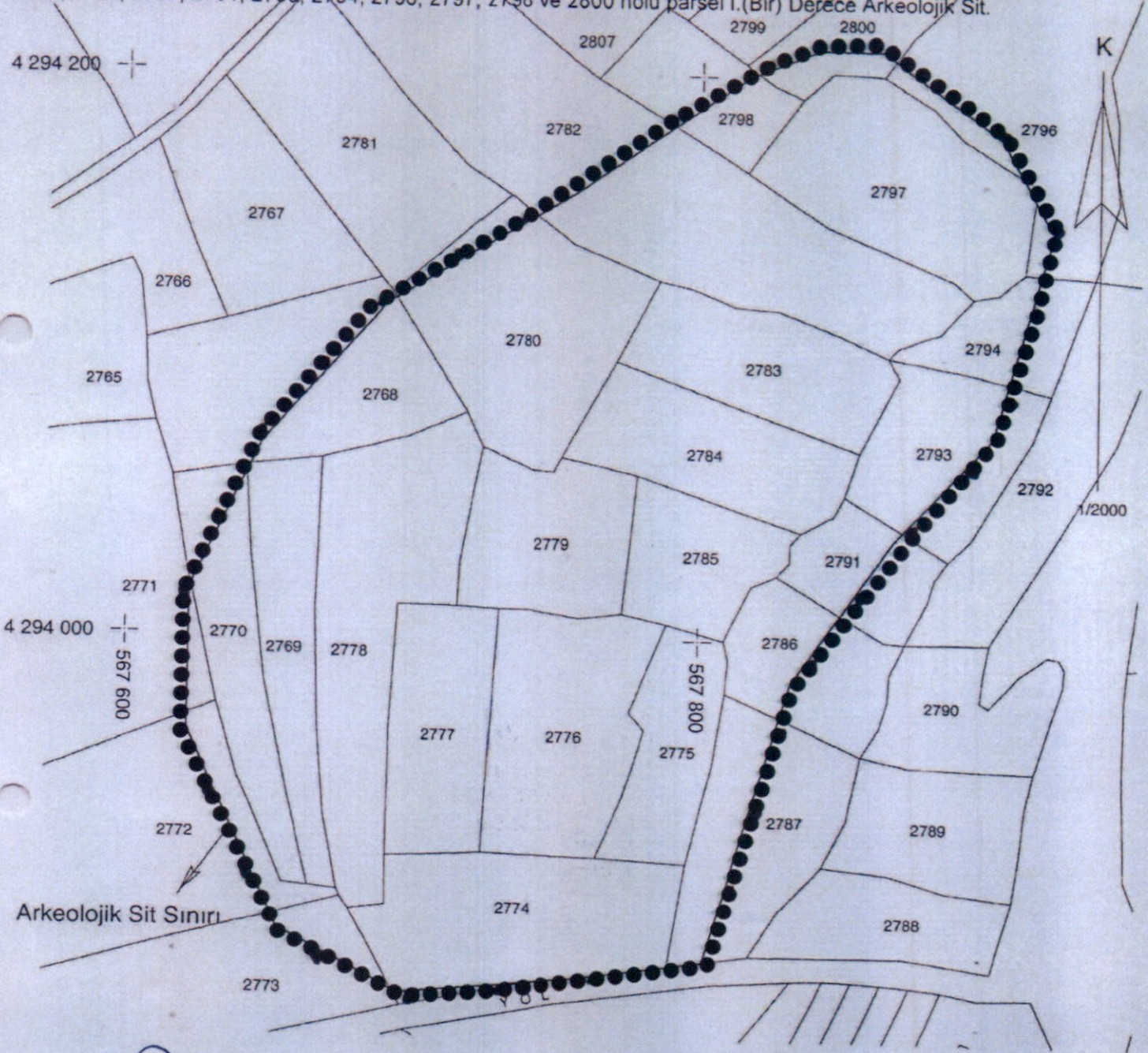
İLİ : AFYONKARAHİSAR

İLÇESİ : MERKEZ

KÖYÜ : GEBECELER

●●●●● I. (Bir) Derece Arkeolojik Sit Sınırı

ADA/PARSEL: 2768, 2769, 2770, 2771, 2772, 2773, 2774, 2775, 2776, 2777, 2778, 2779, 2780, 2782, 2783, 2784, 2785, 2786, 2787, 2791, 2793, 2794, 2796, 2797, 2798 ve 2800 nolu parsel I.(Bir) Derece Arkeolojik Sit.



Gürol TALI  
Arkeolog

ESKİŞEHİR KÜLTÜR VARLIKLARINI KORUMA  
BÖLGE KURULUNUN

23.11.2018 TARİH, 7017 SAYILI KARARI

EKİDİR.

Meda ŞAHİNOĞLU  
Kadastro Müdürü

Mustafa ERDEM  
Kadastro Teknikeri

Cemil DUMANLIOĞLU  
Arkeolog

Alper CANSIZ  
Dig. Tek. Hiz. Pers.  
Sahet Tarihçi

Mehmet Süleyman EKŞİ  
Bölge Kurulu Müdürü



8500

307000

307500

N

AFYONKARAHİSAR İLİ MERKEZ  
GEBECELER KASABASI  
DEĞİRMENKAŞI ARKEOLOJİK YERLEŞİMİ  
I. (BİR) DERECE ARKEOLOJİK SİTİ

SIT\_ARKEOLOJIK

I. (Bir) Derece Arkeolojik Sit Sınırı

1:5,000

## KOORDİNATLAR

307190	4294318
307157	4294218
307112	4294213
307049	4294209
307008	4294233
306979	4294305
306981	4294356
307007	4294407
307051	4294455
307121	4294494
307181	4294533
307206	4294542
307228	4294541
307269	4294509
307286	4294476
307263	4294404
307227	4294368

ESKİŞEHİR KÜLTÜR VARLIKLARINI KORUMA  
BÖLGE KURULUNUN  
23.11.2018 TARİH, 7017 SAYILI KARARI  
EKİDİR.

AFYONKARAHİSAR-MERKEZ

Gebeceler Beldesi - Değirmenkaşı Arkeolojik Yerleşimi

Gürol TALİ  
ArkeologMehmet Süleyman EKŞİ  
Bölge Kurulu Müdürü

0 75 150 300 Meters

Geographic Coordinate System:  
1950 ED UTM Zone 36N ( 6 DERECE )

AVRUPA KONSEYİ	DOĞAL VE KÜLTÜREL VARLIKLARI KORUMA ENVANTERİ D.K.V.K.E.		<b>SİT</b>	ENVANTER No.
TÜRKİYE	KÜLTÜR VARLIKLARI VE MÜZELER GENEL MÜDÜRLÜĞÜ			HARİTA NO:
İLİ: AFYONKARAHİSAR	İLÇE: MERKEZ	MAHALLE,KÖY: GEBECERLER KASABASI DEĞİRMENKAŞI MEVKİİ	PAFTA: ADA: -	PARSEL:

**ADI: DEĞİRMENKAŞI ARKEOLOJİK YERLEŞİMİ**

**GENEL TANIM:** Afyonkarahisar İli, Merkez İlçe, Gebeceler Kasabası'nın yaklaşık 3km kadar doğusunda, Gebeceler Kasabası'ndan Göynük Köyü'ne giden asfalt yolun kuzeyinde yer alan Değirmenkaşı Mevkii'nde, yaklaşık 400mx200m ebatlarındaki bir bölgede yer alan arkeolojik yerleşim alanıdır. Yüzeyle yoğun olarak gözlemlenen çanak çömlek ve tuğla parçaları ile mimari yapı elemanlarından hareketle Roma, Doğu Roma ve Anadolu Selçuklu Dönemlerinde iskan edilmiş olduğu anlaşılmaktadır.

**ŞİMDİKİ TEHLİKELER:** Kaçak kazılar.

**ŞİMDİKİ DURUMU:** Yerleşimin büyük bölümünde mevsimlik tarımsal faaliyetler yürütülmektedir. Az sayıda kaçak kazı çukuruna rastlanmıştır.

**SİT POTANSİYELİ:** Arkeolojik Sit (Roma, Doğu Roma ve Anadolu Selçuklu Dönemleri)

**KORUMA DERECESESİ:**

I.(Bir) Derece Arkeolojik Sit

**ŞİMDİKİ KORUMA:** Korumasız.

**HAZIRLAYANLAR** 30.01.2018

Cemil DUMANLIOĞLU Arkeolog

**NERİLEN KORUMA:** Yerel yönetimlerce korunması.

Alper CANSIZ DTHP (Sarı Tarihçi)

**YAYIN DİZİNİ:**

**KONTROL EDEN:** 30.01.2018

Mevlüt ÜYÜMEZ Müze Müdürü

**GÖZLEMLER:**

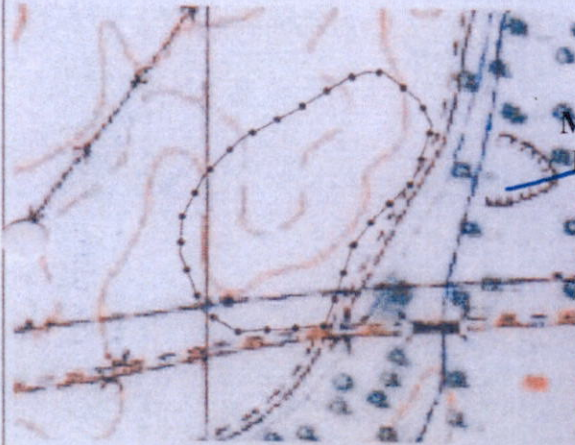
**KURUL ONAYI:**

**ESKİŞEHİR KÜLTÜR VARLIKLARINI  
KORUMA BÖLGE KURULUNUN  
23.11.2018 TARİH, 7017 SAYILI KARARI**

**REVİZYON:**

**HARİTA VE FOTOĞRAFLAR:**

**EKİDİR.**



**ASLI GİBİDİR**  
Mehmet Süleyman EKŞİ  
Bölge Kurulu Müdürlüğü

**Gürol YALİ**  
Arkeolog



AFYONKARAHİSAR İLİ, MERKEZ, GEBECELER KASABASI  
DEĞİRMENKAŞI ARKEOLOJİK YERLEŞİMİ  
I. (BİR) DERECE ARKEOLOJİK SİT ALANINDA KALAN PARSELLERİN LİSTESİ

İLÇE/KÖY	ADA	PARSEL	BEYANLAR HANESİNE YAZILACAK ŞERH
Afyonkarahisar İli, Merkez, Gebeceler Kasabası			<b>"Tamamı I.(Bir) Derece Arkeolojik Sit alanında kalmaktadır"</b>
Afyonkarahisar İli, Merkez, Gebeceler Kasabası	0	2769	"Tamamı I.(Bir) Derece Arkeolojik Sit alanında kalmaktadır"
Afyonkarahisar İli, Merkez, Gebeceler Kasabası	0	2775	"Tamamı I.(Bir) Derece Arkeolojik Sit alanında kalmaktadır"
Afyonkarahisar İli, Merkez, Gebeceler Kasabası	0	2776	"Tamamı I.(Bir) Derece Arkeolojik Sit alanında kalmaktadır"
Afyonkarahisar İli, Merkez, Gebeceler Kasabası	0	2777	"Tamamı I.(Bir) Derece Arkeolojik Sit alanında kalmaktadır"
Afyonkarahisar İli, Merkez, Gebeceler Kasabası	0	2778	"Tamamı I.(Bir) Derece Arkeolojik Sit alanında kalmaktadır"
Afyonkarahisar İli, Merkez, Gebeceler Kasabası	0	2779	"Tamamı I.(Bir) Derece Arkeolojik Sit alanında kalmaktadır"
Afyonkarahisar İli, Merkez, Gebeceler Kasabası	0	2783	"Tamamı I.(Bir) Derece Arkeolojik Sit alanında kalmaktadır"
Afyonkarahisar İli, Merkez, Gebeceler Kasabası	0	2784	"Tamamı I.(Bir) Derece Arkeolojik Sit alanında kalmaktadır"
Afyonkarahisar İli, Merkez, Gebeceler Kasabası	0	2785	"Tamamı I.(Bir) Derece Arkeolojik Sit alanında kalmaktadır"
Afyonkarahisar İli, Merkez, Gebeceler Kasabası			<b>"Bir Bölümü I.(Bir) Derece Arkeolojik Sit alanında kalmaktadır"</b>
Afyonkarahisar İli, Merkez, Gebeceler Kasabası	0	2768	"Bir Bölümü I.(Bir) Derece Arkeolojik Sit alanında kalmaktadır"
Afyonkarahisar İli, Merkez, Gebeceler Kasabası	0	2770	"Bir Bölümü I.(Bir) Derece Arkeolojik Sit alanında kalmaktadır"
Afyonkarahisar İli, Merkez, Gebeceler Kasabası	0	2771	"Bir Bölümü I.(Bir) Derece Arkeolojik Sit alanında kalmaktadır"
Afyonkarahisar İli, Merkez, Gebeceler Kasabası	0	2772	"Bir Bölümü I.(Bir) Derece Arkeolojik Sit alanında kalmaktadır"
Afyonkarahisar İli, Merkez, Gebeceler Kasabası	0	2773	"Bir Bölümü I.(Bir) Derece Arkeolojik Sit alanında kalmaktadır"
Afyonkarahisar İli, Merkez, Gebeceler Kasabası	0	2774	"Bir Bölümü I.(Bir) Derece Arkeolojik Sit alanında kalmaktadır"
Afyonkarahisar İli, Merkez, Gebeceler Kasabası	0	2780	"Bir Bölümü I.(Bir) Derece Arkeolojik Sit alanında kalmaktadır"
Afyonkarahisar İli, Merkez, Gebeceler Kasabası	0	2782	"Bir Bölümü I.(Bir) Derece Arkeolojik Sit alanında kalmaktadır"
Afyonkarahisar İli, Merkez, Gebeceler Kasabası	0	2786	"Bir Bölümü I.(Bir) Derece Arkeolojik Sit alanında kalmaktadır"
Afyonkarahisar İli, Merkez, Gebeceler Kasabası	0	2787	"Bir Bölümü I.(Bir) Derece Arkeolojik Sit alanında kalmaktadır"

Afyonkarahisar İli, Merkez, Gebeceler Kasabası	0	2791	"Bir Bölümü I.(Bir) Derece Arkeolojik Sit alanında kalmaktadır"
Afyonkarahisar İli, Merkez, Gebeceler Kasabası	0	2793	"Bir Bölümü I.(Bir) Derece Arkeolojik Sit alanında kalmaktadır"
Afyonkarahisar İli, Merkez, Gebeceler Kasabası	0	2794	"Bir Bölümü I.(Bir) Derece Arkeolojik Sit alanında kalmaktadır"
Afyonkarahisar İli, Merkez, Gebeceler Kasabası	0	2796	"Bir Bölümü I.(Bir) Derece Arkeolojik Sit alanında kalmaktadır"
Afyonkarahisar İli, Merkez, Gebeceler Kasabası	0	2797	"Bir Bölümü I.(Bir) Derece Arkeolojik Sit alanında kalmaktadır"
Afyonkarahisar İli, Merkez, Gebeceler Kasabası	0	2798	"Bir Bölümü I.(Bir) Derece Arkeolojik Sit alanında kalmaktadır"
Afyonkarahisar İli, Merkez, Gebeceler Kasabası	0	2800	"Bir Bölümü I.(Bir) Derece Arkeolojik Sit alanında kalmaktadır"