

T.C.  
KÜLTÜR VE TURİZM BAKANLIĞI  
ESKİŞEHİR KÜLTÜR VARLIKLARINI KORUMA BÖLGE KURULU

KARAR

**Toplantı Tarih ve no:** 06.12.2018 - 296

**Karar Tarih ve no :** 06.12.2018 - 7066

**Toplantı Yeri**  
**ESKİŞEHİR**

Eskişehir İli, Sivrihisar İlçesi, Hamamkarahisar Mahallesi sınırları içerisinde yer alan tescilli Hamam Höyük I. (Bir) Derece Arkeolojik Sit sınırlarının güncellenmesi talebini konu alan 27.08.2018 tarih, 6673 sayılı Kararımız, Eskişehir Koruma Bölge Kurulu Müdürlüğü uzmanlarının 09.10.2018 tarihli yerinde inceleme raporu ve ekleri, Eskişehir Valiliği, Kadastro Müdürlüğü'nün 12.11.2018 tarih, E.3546701 sayılı yazısı ve eki, 03.12.2018 tarih ve 564197 sayılı dosya inceleme raporu, koordinatlı sit sınırı krokisi ve dosyası incelendi, yapılan görüşmeler sonunda;

Eskişehir İli, Sivrihisar İlçesi, Hamamkarahisar Mahallesi sınırları içerisinde yer alan tescilli Hamam Höyük I. (Bir) Derece Arkeolojik Sit sınırlarının güncellenen koordinatlı sit sınırı paftası ve sit sınırlarının aktarıldığı kadastral paftasının uygun olduğuna, söz konusu alanda Kültür Varlıklarını Koruma Yüksek Kurulu'nun Arkeolojik Sitler, Koruma ve Kullanma Koşulları'na ilişkin 05.11.1999 gün, 658 sayılı İlke Kararı'ndaki ilgili hükümlerin geçerli olduğuna ve bu hükümlerin geçiş dönemi koruma esasları ve kullanma koşulları olarak belirlenmesine, alanda gerekli güvenlik önlemlerinin arttırılmasına ve Kurulumuzdan izinsiz herhangi bir fiziki ve inşai müdahalede bulunulmamasına karar verildi.

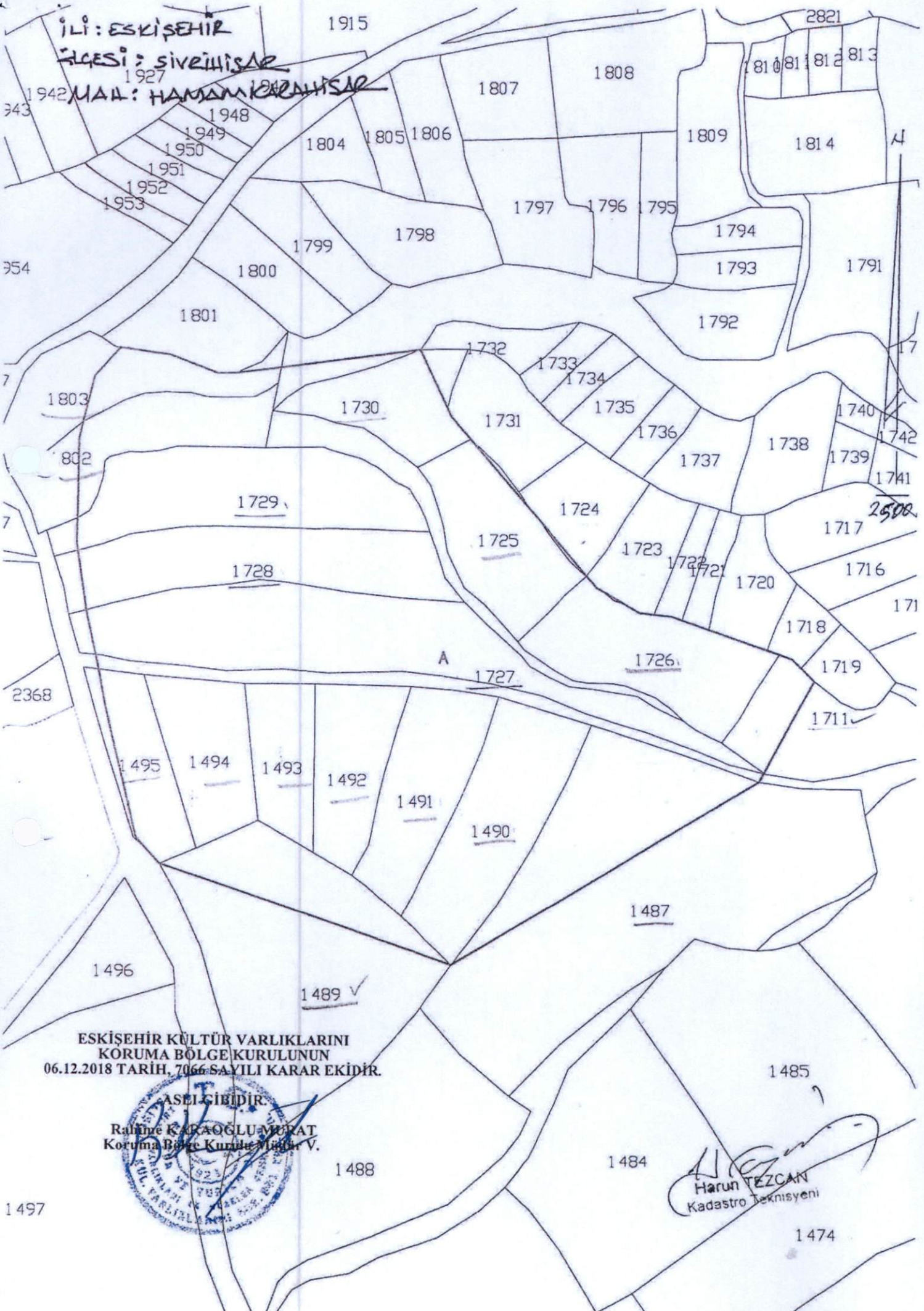
İLİ: ESKİŞEHİR

İLÇESİ: SİVEHİSAR

MAH: HAMAM KÖYÜ

1915

2821



ESKİŞEHİR KÜLTÜR VARLIKLARINI  
KORUMA BÖLGE KURULUNUN  
06.12.2018 TARİH, 7066 SAYILI KARAR EKİDİR.

ASEL GİBİDİR.  
Rahime KARAÖGLÜ MURAT  
Koruma Bölge Kurulu Başkanı V.

Harun TEZCAN  
Kadastro Teknisyeni

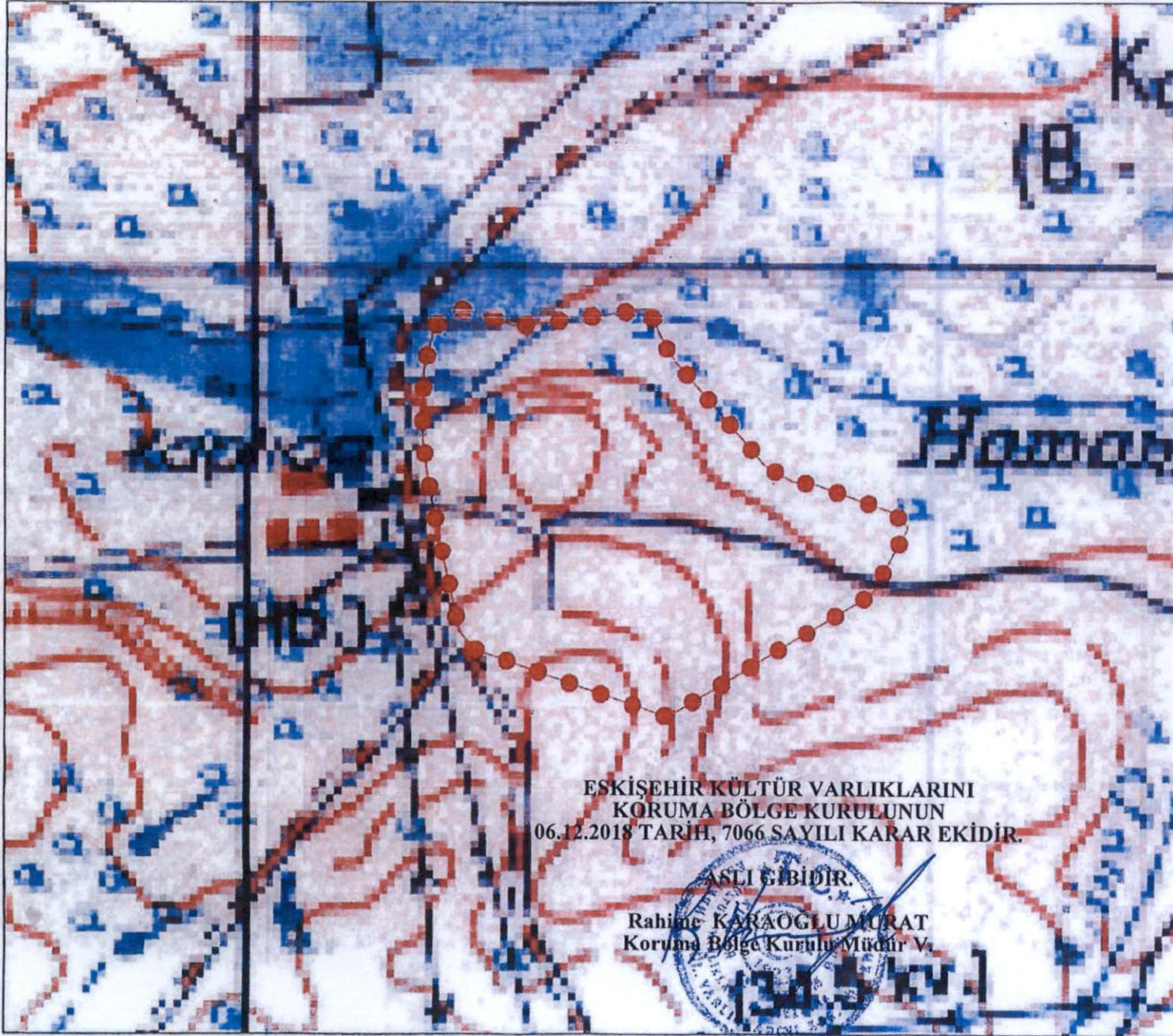
1497

1488

1484

1474

## KOORDİNATLI ARKEOLOJİK SİT SINIRI KROKİSİ



İl	: Eskişehir
İlçe	: Sivrihisar
Mah.	: Hamamkarahisar
Pafta	: J27-A2
Adı	: Hamam Höyük
Tür/Derece	: I.(Bir) Der. Arkeolojik Sit
Projeksiyon	: UTM 6 Derece
Datum	: ED50
Dom	: 33
Ölçek	: 1/Kroki
●●● : I. (Bir) Derece Ark. Sit Sınırı	

### I.(Bir) Derece Sit Sınırı Koordinat Listesi

Nokta No	Y	X
1	390550.237	4366789.307
2	390538.232	4366801.619
3	390519.920	4366733.332
4	390471.591	4366824.859
5	390453.379	4366826.911
6	390429.524	4366840.763
7	390350.056	4366630.741
8	390349.516	4366934.921
9	390332.306	4366971.839
10	390229.127	4366958.183
11	390219.332	4366958.183
12	390193.980	4366968.266
13	390188.516	4366886.476
14	390175.902	4366700.665
15	390167.420	4366972.234
16	390159.715	4366773.074
17	390153.506	4366956.105
18	390149.254	4366825.857
19	390144.929	4366921.914
20	390143.784	4366863.846

ESKİŞEHİR İLİ, SİVRİHİSAR İLÇESİ, HAMAMKARAHİSAR MAHALLESİ,  
HAMAM HÖYÜK  
I.(BİR) DERECE ARKEOLOJİK SİT ALANINDA KALAN PARSELLERİN LİSTESİ

İLÇE/KÖY	ADA	PARSEL	BEYANLAR HANESİNE YAZILACAK ŞERH
			<b>"Bir Bölümü I.(Bir) Derece Arkeolojik Sit alanında kalmaktadır"</b>
Eskişehir İli, Sivrihisar İlçesi, Hamamkarahisar Mahallesi	0	1487	"Bir Bölümü I.(Bir) Derece Arkeolojik Sit alanında kalmaktadır"
Eskişehir İli, Sivrihisar İlçesi, Hamamkarahisar Mahallesi	0	1489	"Bir Bölümü I.(Bir) Derece Arkeolojik Sit alanında kalmaktadır"
Eskişehir İli, Sivrihisar İlçesi, Hamamkarahisar Mahallesi	0	1495	"Bir Bölümü I.(Bir) Derece Arkeolojik Sit alanında kalmaktadır"
Eskişehir İli, Sivrihisar İlçesi, Hamamkarahisar Mahallesi	0	1711	"Bir Bölümü I.(Bir) Derece Arkeolojik Sit alanında kalmaktadır"
Eskişehir İli, Sivrihisar İlçesi, Hamamkarahisar Mahallesi	0	1727	"Bir Bölümü I.(Bir) Derece Arkeolojik Sit alanında kalmaktadır"
Eskişehir İli, Sivrihisar İlçesi, Hamamkarahisar Mahallesi	0	1728	"Bir Bölümü I.(Bir) Derece Arkeolojik Sit alanında kalmaktadır"
Eskişehir İli, Sivrihisar İlçesi, Hamamkarahisar Mahallesi	0	1729	"Bir Bölümü I.(Bir) Derece Arkeolojik Sit alanında kalmaktadır"
Eskişehir İli, Sivrihisar İlçesi, Hamamkarahisar Mahallesi	0	1730	"Bir Bölümü I.(Bir) Derece Arkeolojik Sit alanında kalmaktadır"
Eskişehir İli, Sivrihisar İlçesi, Hamamkarahisar Mahallesi	0	1802	"Bir Bölümü I.(Bir) Derece Arkeolojik Sit alanında kalmaktadır"
Eskişehir İli, Sivrihisar İlçesi, Hamamkarahisar Mahallesi	0	1803	"Bir Bölümü I.(Bir) Derece Arkeolojik Sit alanında kalmaktadır"
			<b>"Tamamı I.(Bir) Derece Arkeolojik Sit alanında kalmaktadır"</b>
Eskişehir İli, Sivrihisar İlçesi, Hamamkarahisar Mahallesi	0	1490	"Tamamı I.(Bir) Derece Arkeolojik Sit alanında kalmaktadır"
Eskişehir İli, Sivrihisar İlçesi, Hamamkarahisar Mahallesi	0	1491	"Tamamı I.(Bir) Derece Arkeolojik Sit alanında kalmaktadır"
Eskişehir İli, Sivrihisar İlçesi, Hamamkarahisar Mahallesi	0	1492	"Tamamı I.(Bir) Derece Arkeolojik Sit alanında kalmaktadır"
Eskişehir İli, Sivrihisar İlçesi, Hamamkarahisar Mahallesi	0	1493	"Tamamı I.(Bir) Derece Arkeolojik Sit alanında kalmaktadır"
Eskişehir İli, Sivrihisar İlçesi, Hamamkarahisar Mahallesi	0	1494	"Tamamı I.(Bir) Derece Arkeolojik Sit alanında kalmaktadır"
Eskişehir İli, Sivrihisar İlçesi, Hamamkarahisar Mahallesi	0	1725	"Tamamı I.(Bir) Derece Arkeolojik Sit alanında kalmaktadır"
Eskişehir İli, Sivrihisar İlçesi, Hamamkarahisar Mahallesi	0	1726	"Tamamı I.(Bir) Derece Arkeolojik Sit alanında kalmaktadır"