

T.C.
KÜLTÜR VE TURİZM BAKANLIĞI
ESKİŞEHİR KÜLTÜR VARLIKLARINI KORUMA BÖLGE KURULU

KARAR

Toplantı Tarih ve no: 27.06.2019 - 313
Karar Tarih ve no : 27.06.2019 - 7671

Toplantı Yeri
ESKİŞEHİR

Afyonkarahisar İli, Sandıklı İlçesi, Yanıkören Köyü'nde tespit edilen Yanıkören Höyük ve Arkeolojik Yerleşim Alanı'nın tesciline esas bilgi ve belgelerin değerlendirilmesinin istendiği Afyonkarahisar Valiliğinin (İl Kültür ve Turizm Müdürlüğü) 12.12.2018 tarih, 1013818 sayılı yazısı ve ekleri, ilgili kurum görüşlerinin iletiildiği yazılar, Maden İşleri Genel Müdürlüğünün 28.03.2019 tarih, E.417223 sayılı yazısı, 24.06.2019 tarih, 284055 sayılı dosya inceleme raporu ve alana ilişkin hazırlanan geçiş dönemi koruma esasları ve kullanma şartları okundu, tescil fişi, koordinatlı sit paftası, sit sınırlarının işaretlendiği kadastral pafta, fotoğrafları ve dosyası incelendi, yapılan görüşmeler sonucunda;

Afyonkarahisar İli, Sandıklı İlçesi, Yanıkören Köyü'nde tespit edilen ve 2863 sayılı Kanun'un 6. Maddesi kapsamında korunması gerekli kültür varlıklarından olan alanın "Yanıkören Höyük ve Arkeolojik Yerleşim Alanı" adıyla I. (Bir) ve III. (Üç) Derece Arkeolojik Sit olarak tesciline; hazırlanan tescil fişi, koordinatlı sit paftası ve sit sınırlarının işaretlendiği kadastral paftanın uygun olduğuna; Sit sınırları içerisinde Kültür Varlıklarını Koruma Yüksek Kurulu'nun Arkeolojik Sitler, Koruma ve Kullanma Koşulları'na ilişkin 05.11.1999 tarih, 658 sayılı İlke Kararı'nın ilgili hükümlerinin geçerli olduğuna, sit sınırlarına ilişkin hazırlanan geçiş dönemi koruma esasları ve kullanma şartlarının uygun olduğuna, sit sınırları içerisinde Kurulumuzdan izinsiz herhangi bir fiziki ve inşai müdahalede bulunulmamasına karar verildi.

234000

234500

235000



1:5,000

426150

Ören

SIT ARKEOLOJİK

SIT ARKEOLOJİK III

KOORDİNATLAR

Höyük

ESKİŞEHİR KÜLTÜR VARLIKLARINI
KORUMA BÖLGE KURULUNUN
27.06.2019 TARİH VE 7671 SAYILI KARARI
EKİDİR.

ASLI GİBİDİR

Asiye SAĞLAM
BÖLGE KURULU MÜDÜRÜ

| | |
|--------|---------|
| 757934 | 4261019 |
| 757983 | 4261012 |
| 757997 | 4260986 |
| 757967 | 4260965 |
| 757908 | 4260913 |
| 757888 | 4260922 |
| 757870 | 4260925 |
| 757865 | 4260930 |
| 757839 | 4260958 |
| 757860 | 4260975 |

Örenyeri

| | |
|--------|---------|
| 757665 | 4260989 |
| 757598 | 4260980 |
| 757586 | 4261026 |
| 757582 | 4261042 |
| 757607 | 4261051 |
| 757631 | 4261059 |
| 757653 | 4261062 |
| 757672 | 4261027 |
| 757628 | 4260994 |

III Derece

| | |
|--------|---------|
| 757626 | 4261078 |
| 757666 | 4261082 |
| 757677 | 4260971 |
| 757582 | 4260965 |
| 757562 | 4261060 |
| 757863 | 4261008 |
| 757921 | 4261036 |
| 757934 | 4261047 |
| 757949 | 4261053 |
| 758000 | 4261021 |
| 758013 | 4260993 |
| 758007 | 4260958 |
| 757983 | 4260931 |
| 757963 | 4260915 |
| 757935 | 4260900 |
| 757902 | 4260899 |

Geographic Coordinate System:
Datum: D_European_1950 UTM_Zone_36N

426100

AFYONKARAHİSAR-SANDIKLI

Yanıkören Köyü

Yanıkören Höyük ve Ören Mevkii Arkeolojik Yerleşimi

0 75 150 300 Meters

AFYONKARAHİSAR MÜZE MÜDÜRLÜĞÜ

Sandıklı

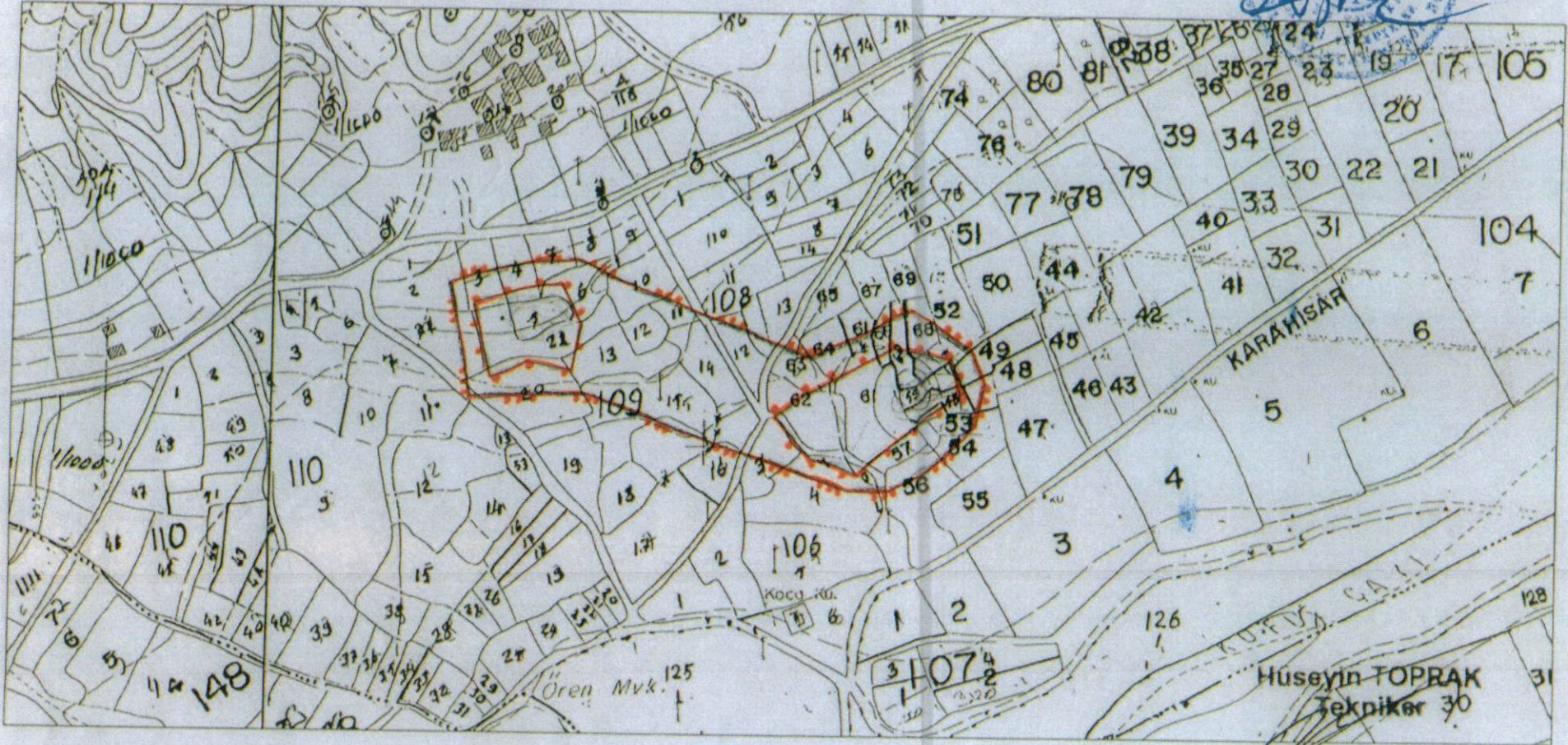
Yarıkören Köyü

L23-b-05-d

YANIKÖREN HÖYÜK VE ARKEOLOJİK YERLEŞİMİ
..... I.(BİR) DERECE ARKEOLOJİK SİT SINIRI
..... III.(ÜÇ) DERECE ARKEOLOJİK SİT SINIRI

ASLI GİBİDİR

Asiye SAĞLAM
BÖLGE KURULU MÜDÜRÜ



Muhammed SEYİM
Diğ. Tekniker Pers.
Arkeolog

Mehmet AKBAŞ
Arkeolog

| | | | |
|-------------------|--|--------------------|---|
| AVRUPA KONSEYİ | DOĞAL VE KÜLTÜREL VARLIKLARI KORUMA ENVANTERİ D.K.V.K.E. | S i T | ENVANTER No. |
| TÜRKİYE | KÜLTÜR VARLIKLARI VE MÜZELER GENEL MÜDÜRLÜĞÜ | | HARİTA NO: |
| İL:AFYONKARAHİSAR | İLÇE: SANDIKLI | KÖY:YANIKÖREN KÖYÜ | PAFTA:- ADA: PARSEL : I.(Bir) Derece: III.(Bir) Derece: |

ADI: YANIKÖREN HÖYÜK VE ARKEOLOJİK YERLEŞİM ALANI

GENEL TANIM: Afyonkarahisar İli, Sandıklı İlçesi, Yanıkören Köyü'nün yaklaşık 100 m güneydoğusunda yer alan, üzerinde yapı kalıntıları bulunan ve Roma Dönemi'ne tarihlendirilmesi gereken arkeolojik yerleşim alanı ve bu yerleşim alanının 300 m. güneydoğusunda yer alan, yaklaşık 50 m. çapında ve 5-10 m. yüksekliğinde, ETÇ Dönemi'ne tarihlendirilmesi gerektiği düşünülen höyük yerleşim alanıdır.

ŞİMDİKİ TEHLİKELER:

ŞİMDİKİ DURUMU: Eteklerinde tarım faaliyetleri yapılmaktadır.

POTANSİYELİ: Arkeolojik Sit (ETÇ ve Roma Dönemi)

KORUMA DERECEŚİ:
I. (Bir) ve III. (Üç) Derece Arkeolojik Sit.

HAZIRLAYANLAR : 22.10.2018

ÖNERİLEN KORUMA: Yerel Yönetimlerce Korunması.

Muhammed SEVİM Arkeolog

Mehmet AKBAŞ Arkeolog

YAYIN DİZİNİ:-

ESKİŞEHİR KÜLTÜR VARLIKLARINI KORUMA BÖLGE KURULUNUN
27.06.2019 TARİH VE 7671 SAYILI KARARI
EKİDİR.

KONTROL EDEN: 22.10.2018

Mevlüt ÜYÜMEZ Müze Müdürü

GÖZLEMLER:

ASLI GİBİDİR

Asiye SAĞLAM
BÖLGE KURULU MÜDÜRÜ

REVİZYON:

HARİTA VE FOTOĞRAFLAR:



**AFYONKARAHİSAR İLİ, SANDIKLI İLÇESİ, YANIKÖREN KÖYÜ HOCALAR İLÇESİ GÜRE KÖYÜ
(YANIKÖREN HÖYÜK VE ARKEOLOJİK YERLEŞİM ALANI)**

I. (Bir) ve III. (Üç) Derece Arkeolojik Siti Geçiş Dönemi Koruma Esasları ve Kullanma Şartları

İlgili idare tarafından bir an önce koruma amaçlı imar planı hazırlatıp Kurulumuza iletilmesi zorunludur. Söz konusu plan onaylanıncaya kadar, "Geçiş Dönemi Koruma Esasları ve Kullanma Şartları" geçerlidir. Üç yıllık süre içinde zorunlu nedenlerle plan yapılamadığı takdirde Kurulumuzca gerekçeli olarak bu süre uzatılabilir.

I. (Bir) Derece Arkeolojik Sit sınırları içinde

1. 2863 sayılı Kanun ve ilgili Yönetmelik Hükümlerine, Arkeolojik Sitler, Koruma ve Kullanma Koşullarına İlişkin İlke Kararına, diğer ilgili Yüksek Kurul İlke Kararlarına ve Kararlarımıza uyulacaktır.

III. (Üç) Derece Arkeolojik Sit sınırları içinde

1. 2863 sayılı Kanun ve ilgili Yönetmelik Hükümleri, Yüksek Kurul İlke Kararları, Kararlarımız ve 3194 sayılı İmar Kanunu ve Yönetmeliklerinin 2863 sayılı Kanun ile çelişmeyen hükümleri geçerlidir.
2. Zemin kotu altına inilen tüm uygulamalarda Müze Müdürlüğü denetiminde yapılacak sondaj çalışması sonucu hazırlanacak rapor Kurulumuza iletilip yapılacak işlem uygun bulunmadan uygulama yapılamaz.
3. Yeni yapılanma talepleri için önce Müze Müdürlüğüne başvurularak, Müze Müdürlüğü denetiminde sondaj çalışmaları yapıldıktan sonra hazırlanacak bilgi ve belgelerin Kurulumuzca değerlendirip uygun görüş alınması halinde; yeni yapılanma projesi yürürlükteki imar yönetmeliğine göre hazırlanarak ilgili idarece onaylı nüshası Kurulumuza iletilecektir. Uygun bulunması halinde ilgili idaresi ve Müze Müdürlüğü elemanları denetiminde tamamlanarak uygulama sonrası rapor ve Fotoğraflar Kurul Müdürlüğüne iletilir. Kurul Müdürlüğüne uygun görüş verilmeden ilgili idarece iskân izni verilemez. Resmi Kurumların yeni yapılanma şartları, zorunluluk arz ettiğinin belgelenmesi ve Kurulumuzun uygun görüşünün alınması koşuluyla değiştirilebilir.
4. Sit tescil tarihinden önce alınan ruhsata uygun olarak su basman kotuna kadar inşaatı tamamlanmış yapılar mevcut ruhsatlar doğrultusunda ve süresinde tamamlanabilir. Uygulama sonrası rapor ve fotoğraf vb. belgeler Kurul Müdürlüğüne iletilir.
5. Zorunlu durumlarda yapılacak teknik alt yapı uygulamaları (ulaşım, kanalizasyon, içme suyu, enerji nakil hattı, telefon hattı, boru hattı vb.) için proje, teknik rapor vb. belgeler ile varsa kazı başkanının da görüşü Kurulumuza iletilerek alınacak Karar uyarınca, ilgili idare ve Müze Müdürlüğü teknik elemanlarının denetiminde yapılır. Acil Müdahale edilmesi gereken (kamu güvenlik ve sağlığını tehdit edecek patlama, sızma, kaçak vb. durumlarda) alt yapı uygulamaları Kurul Müdürlüğüne bilgi verilmek koşuluyla ilgili idaresince, Müze Müdürlüğü denetiminde yapılabilir. Uygulama sonrası rapor, fotoğraf vb. belgeler Kurul Müdürlüğüne iletilir.
6. Tescilsiz yapılarda 3194 sayılı İmar Kanununun 21 inci maddesi kapsamına giren ruhsata tabi olmayan tadilat ve tamiratlar Kurul Müdürlüğü izni ile ilgili idare ve Müze Müdürlüğü elemanları denetiminde yapılır. Yıkımlar ve esaslı onarımlar, Kurulumuzun izniyle Müze Müdürlüğü elemanlarının denetiminde, uygulama sonrası rapor fotoğraf vb. belgelerin Kurul Müdürlüğüne iletilmesi koşuluyla yapılabilir. Esaslı onarım esnasında yapı yüksekliği ve inşaat alanı arttırılamaz.
7. Yürürlükteki İmar Yönetmeliği'nin parsel şartına aykırı olmamak ve Kurulumuzun onayını almak koşuluyla ifraz ve tevhid vb. uygulamalar yapılabilir.

ESKİŞEHİR KÜLTÜR VARLIKLARINI
KORUMA BÖLGE KURULUNUN
27.06.2019 TARİH VE 7671 SAYILI KARARI
EKİDİR.



AFYONKARAHİSAR İLİ, SANDIKLI İLÇESİ, YANIKÖREN KÖYÜ İLE HOCALAR İLÇESİ, GÜRE KÖYÜ
YANIKÖREN HÖYÜK VE ARKEOLOJİK YERLEŞİM ALANI
I.(BİR) VE III.(ÜÇ) DERECE ARKEOLOJİK SİT ALANINDA KALAN PARSELLERİN LİSTESİ

| İLÇE/KÖY | ADA | PARSEL | BEYANLAR HANESİNE YAZILACAK ŞERH |
|---|-----|--------|--|
| "Tamamı I. (Bir) ve III.(Üç) Derece Arkeolojik Sit alanında kalmaktadır" | | | |
| Afyonkarahisar İli-Sandıklı İlçesi-Yanıkören Köyü | 109 | 13 | "Tamamı I. (Bir) ve III.(Üç) Derece Arkeolojik Sit alanında kalmaktadır" |
| Afyonkarahisar İli-Sandıklı İlçesi-Yanıkören Köyü | 109 | 21 | "Tamamı I. (Bir) ve III.(Üç) Derece Arkeolojik Sit alanında kalmaktadır" |
| Afyonkarahisar İli-Sandıklı İlçesi-Yanıkören Köyü | 105 | 62 | "Tamamı I. (Bir) ve III.(Üç) Derece Arkeolojik Sit alanında kalmaktadır" |
| "Bir Bölümü III.(Üç) Derece Arkeolojik Sit alanında kalmaktadır" | | | |
| Afyonkarahisar İli-Sandıklı İlçesi-Yanıkören Köyü | 109 | 2 | "Bir Bölümü III.(Üç) Derece Arkeolojik Sit alanında kalmaktadır" |
| Afyonkarahisar İli-Sandıklı İlçesi-Yanıkören Köyü | 109 | 8 | "Bir Bölümü III.(Üç) Derece Arkeolojik Sit alanında kalmaktadır" |
| Afyonkarahisar İli-Sandıklı İlçesi-Yanıkören Köyü | 109 | 10 | "Bir Bölümü III.(Üç) Derece Arkeolojik Sit alanında kalmaktadır" |
| Afyonkarahisar İli-Sandıklı İlçesi-Yanıkören Köyü | 109 | 11 | "Bir Bölümü III.(Üç) Derece Arkeolojik Sit alanında kalmaktadır" |
| Afyonkarahisar İli-Sandıklı İlçesi-Yanıkören Köyü | 109 | 15 | "Bir Bölümü III.(Üç) Derece Arkeolojik Sit alanında kalmaktadır" |
| Afyonkarahisar İli-Sandıklı İlçesi-Yanıkören Köyü | 109 | 16 | "Bir Bölümü III.(Üç) Derece Arkeolojik Sit alanında kalmaktadır" |
| Afyonkarahisar İli-Sandıklı İlçesi-Yanıkören Köyü | 109 | 17 | "Bir Bölümü III.(Üç) Derece Arkeolojik Sit alanında kalmaktadır" |
| Afyonkarahisar İli-Sandıklı İlçesi-Yanıkören Köyü | 108 | 11 | "Bir Bölümü III.(Üç) Derece Arkeolojik Sit alanında kalmaktadır" |
| Afyonkarahisar İli-Sandıklı İlçesi-Yanıkören Köyü | 108 | 12 | "Bir Bölümü III.(Üç) Derece Arkeolojik Sit alanında kalmaktadır" |
| Afyonkarahisar İli-Sandıklı İlçesi-Yanıkören Köyü | 108 | 13 | "Bir Bölümü III.(Üç) Derece Arkeolojik Sit alanında kalmaktadır" |
| Afyonkarahisar İli-Sandıklı İlçesi-Yanıkören Köyü | 106 | 3 | "Bir Bölümü III.(Üç) Derece Arkeolojik Sit alanında kalmaktadır" |
| Afyonkarahisar İli-Sandıklı İlçesi-Yanıkören Köyü | 105 | 48 | "Bir Bölümü III.(Üç) Derece Arkeolojik Sit alanında kalmaktadır" |
| Afyonkarahisar İli-Sandıklı İlçesi-Yanıkören Köyü | 105 | 49 | "Bir Bölümü III.(Üç) Derece Arkeolojik Sit alanında kalmaktadır" |
| Afyonkarahisar İli-Sandıklı İlçesi-Yanıkören Köyü | 105 | 53 | "Bir Bölümü III.(Üç) Derece Arkeolojik Sit alanında kalmaktadır" |
| Afyonkarahisar İli-Sandıklı İlçesi-Yanıkören Köyü | 105 | 54 | "Bir Bölümü III.(Üç) Derece Arkeolojik Sit alanında kalmaktadır" |
| Afyonkarahisar İli-Sandıklı İlçesi-Yanıkören Köyü | 105 | 56 | "Bir Bölümü III.(Üç) Derece Arkeolojik Sit alanında kalmaktadır" |
| Afyonkarahisar İli-Sandıklı İlçesi-Yanıkören Köyü | 105 | 58 | "Bir Bölümü III.(Üç) Derece Arkeolojik Sit alanında kalmaktadır" |
| Afyonkarahisar İli-Şuhut İlçesi-Altıgöz Mahallesi | 105 | 59 | "Bir Bölümü III.(Üç) Derece Arkeolojik Sit alanında kalmaktadır" |
| Afyonkarahisar İli-Şuhut İlçesi-Altıgöz Mahallesi | 105 | 64 | "Bir Bölümü III.(Üç) Derece Arkeolojik Sit alanında kalmaktadır" |
| Afyonkarahisar İli-Şuhut İlçesi-Altıgöz Mahallesi | 105 | 66 | "Bir Bölümü III.(Üç) Derece Arkeolojik Sit alanında kalmaktadır" |
| Afyonkarahisar İli-Şuhut İlçesi-Altıgöz Mahallesi | 105 | 67 | "Bir Bölümü III.(Üç) Derece Arkeolojik Sit alanında kalmaktadır" |

| | | | |
|--|-----|----|---|
| Afyonkarahisar İli-Şuhut İlçesi-Altıgöz Mahallesi | 105 | 69 | "Bir Bölümü III.(Üç) Derece Arkeolojik Sit alanında kalmaktadır" |
| "Bir Bölümü I.(Bir) ve III.(Üç) Derece Arkeolojik Sit alanında kalmaktadır" | | | |
| Afyonkarahisar İli-Sandıklı İlçesi-Yanıkören Köyü | 105 | 52 | "Bir Bölümü I.(Bir) ve III.(Üç) Derece Arkeolojik Sit alanında kalmaktadır" |
| Afyonkarahisar İli-Sandıklı İlçesi-Yanıkören Köyü | 105 | 60 | "Bir Bölümü I.(Bir) ve III.(Üç) Derece Arkeolojik Sit alanında kalmaktadır" |
| Afyonkarahisar İli-Sandıklı İlçesi-Yanıkören Köyü | 105 | 61 | "Bir Bölümü I.(Bir) ve III.(Üç) Derece Arkeolojik Sit alanında kalmaktadır" |
| Afyonkarahisar İli-Sandıklı İlçesi-Yanıkören Köyü | 105 | 62 | "Bir Bölümü I.(Bir) ve III.(Üç) Derece Arkeolojik Sit alanında kalmaktadır" |
| Afyonkarahisar İli-Sandıklı İlçesi-Yanıkören Köyü | 105 | 63 | "Bir Bölümü I.(Bir) ve III.(Üç) Derece Arkeolojik Sit alanında kalmaktadır" |
| Afyonkarahisar İli-Sandıklı İlçesi-Yanıkören Köyü | 105 | 68 | "Bir Bölümü I.(Bir) ve III.(Üç) Derece Arkeolojik Sit alanında kalmaktadır" |
| Afyonkarahisar İli-Sandıklı İlçesi-Yanıkören Köyü | 106 | 4 | "Bir Bölümü I.(Bir) ve III.(Üç) Derece Arkeolojik Sit alanında kalmaktadır" |
| Afyonkarahisar İli-Sandıklı İlçesi-Yanıkören Köyü | 109 | 3 | "Bir Bölümü I.(Bir) ve III.(Üç) Derece Arkeolojik Sit alanında kalmaktadır" |
| Afyonkarahisar İli-Sandıklı İlçesi-Yanıkören Köyü | 109 | 4 | "Bir Bölümü I.(Bir) ve III.(Üç) Derece Arkeolojik Sit alanında kalmaktadır" |
| Afyonkarahisar İli-Sandıklı İlçesi-Yanıkören Köyü | 109 | 6 | "Bir Bölümü I.(Bir) ve III.(Üç) Derece Arkeolojik Sit alanında kalmaktadır" |
| Afyonkarahisar İli-Sandıklı İlçesi-Yanıkören Köyü | 109 | 7 | "Bir Bölümü I.(Bir) ve III.(Üç) Derece Arkeolojik Sit alanında kalmaktadır" |
| Afyonkarahisar İli-Sandıklı İlçesi-Yanıkören Köyü | 109 | 20 | "Bir Bölümü I.(Bir) ve III.(Üç) Derece Arkeolojik Sit alanında kalmaktadır" |
| Afyonkarahisar İli-Sandıklı İlçesi-Yanıkören Köyü | 109 | 21 | "Bir Bölümü I.(Bir) ve III.(Üç) Derece Arkeolojik Sit alanında kalmaktadır" |
| "Tamamı III.(Üç) Derece Arkeolojik Sit alanında kalmaktadır" | | | |
| Afyonkarahisar İli-Sandıklı İlçesi-Yanıkören Köyü | 105 | 57 | "Tamamı III.(Üç) Derece Arkeolojik Sit alanında kalmaktadır" |
| Afyonkarahisar İli-Sandıklı İlçesi-Yanıkören Köyü | 109 | 12 | "Tamamı III.(Üç) Derece Arkeolojik Sit alanında kalmaktadır" |
| Afyonkarahisar İli-Sandıklı İlçesi-Yanıkören Köyü | 109 | 14 | "Tamamı III.(Üç) Derece Arkeolojik Sit alanında kalmaktadır" |
| "Tamamı I.(Bir) Derece Arkeolojik Sit alanında kalmaktadır" | | | |
| Afyonkarahisar İli-Sandıklı İlçesi-Yanıkören Köyü | 109 | 5 | "Tamamı I.(Bir) Derece Arkeolojik Sit alanında kalmaktadır" |
| "Bir Bölümü I.(Bir) Derece Arkeolojik Sit alanında kalmaktadır" | | | |
| Afyonkarahisar İli-Hocalar İlçesi-Güre Köyü | 149 | 11 | "Bir Bölümü I.(Bir) Derece Arkeolojik Sit alanında kalmaktadır" |
| Afyonkarahisar İli-Hocalar İlçesi-Güre Köyü | 161 | 1 | "Bir Bölümü I.(Bir) Derece Arkeolojik Sit alanında kalmaktadır" |
| Afyonkarahisar İli-Hocalar İlçesi-Güre Köyü | 150 | 55 | "Bir Bölümü I.(Bir) Derece Arkeolojik Sit alanında kalmaktadır" |