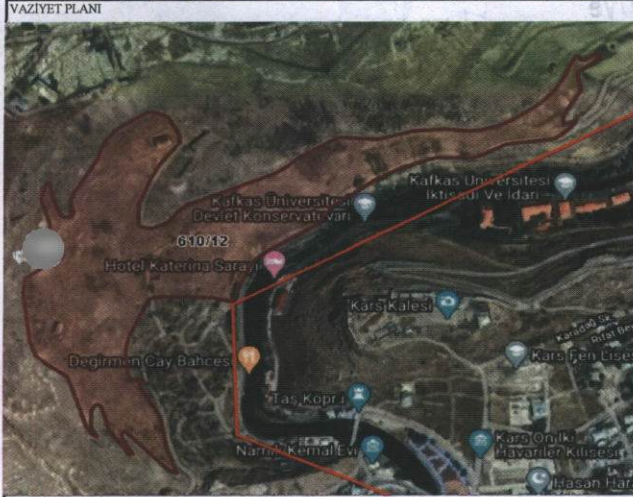


AVRUPA KONSEYİ	DOĞAL VE KÜLTÜREL VARLIKLARI KORUMA ENVANTERİ	D.K.V.K.E.	ANIT	ENVANTER NO
TÜRKİYE	KÜLTÜR VARLIKLARI VE MÜZELER GENEL MÜDÜRLÜĞÜ			HARİTA NO.
İLİ: KARS	İLÇESİ: MERKEZ	MAHALLE KÖY VEYA MEVKİİ: SUKAPI MAHALLESİ	KORUMA	ANITSAL
SOKAK VE KAPINNO:		KADASTRO	DERECESİ:	X 2 3
		PAFTA	I. Grup	ÇEVRESEL
		ADA 610		1 2 3
		PARSEL 12		Çevreye Aykırı
ADI: Cephanelik-Kışla Binası II	YAPTIRAN:	YAPAN:	MİMARİ ÇAĞI (USLUP):	
	YAPIM TARİHİ:	KITABE:	VAKFIYE:	

GENEL TANIMI: Kars İli, Merkez İlçesi, Sukapı Mahallesi, 610 ada 12 parsel üzerinde, dağlık yamaç üzerinde yer almaktadır.

KORUMA DURUMU	A	İYİ	TAŞIYICI YAPI	A	DIŞ YAPI	A	ÜST YAPI	A	İÇ YAPI	A	SÜSLEME ELEMENLARI	A	RUTUBET	A	YOK
	B	ORTA		X		X		X		X		B		B	İZİ VAR
	X	FENA		C		C		C		C		C		X	ÖNEMLİ



GÖZLEMLER
Söz konusu yapı günümüzde askeri yasak bölge içinde kalmakta olup metruk vaziyettedir.

BUGÜNKÜ SAHİBİ:	BAKIMINDAN SORUMLU OLMASI GEREKEN KİŞİ VEYA KURULUŞ :
Maliye Hazinesi	Maliye Hazinesi

YAPILAN ONARIMLAR

AYRINTILI TANIM:	TEKNİK BİLGİLER	SU	ELEKTRİK	ISITMA	Kanalizasyon	
Kars İli, Merkez İlçesinde yer alan ve 610 ada, 12 parselde kayıtlı taşınmaz üzerinde dağlık bir yamaç üzerinde cephanelik ya da kışla binası olarak kullanıldığını tahmin ettiğimiz bir yapı yer almaktadır. Yapı dikdörtgen formda olup beşik çatılıdır. Yapının dış cephesi kesme bazalt taştan, ara katman moloz doldurma tekniği kullanılarak, iç katman ise tuğla ile örülmüştür. Ayrıca iç cephesi sıvanmıştır fakat sıvaların bir kısmı dökülmüş vaziyettedir. İki kısa kenarın birinde kemerli bir giriş kapısı yer alır ve burada bazalt taşlar dışa doğru bir çıkıntı yaparak süslenmiştir. Yapının diğer kısa kenarında ise bir niş içerisinde, dikdörtgen formda, üst kısmı oval bir pencere açıklığı yer almaktadır. Giriş kısmındaki kapının üzeri kısmen tahrip olmuştur ve çatlaklar görülür. İç cephede ise iki uzun kenara küçük kare nişler paralel olarak yapılmıştır. Yine yapının iç kısmında uzun kenarlara bitişik olarak dışa doğru yerden biraz yüksekte podyumlar yer alır. Tam orta kısımda ise yapıyı ikiye bölen kısa duvarlara bitişik bir duvar kalıntısı vardır. Bu duvar yığma molozlarla inşa edilmiştir. Dış cephe duvarlarında ve çatının üst kısımlarında ise aşınmalar olmuştur. Yapının güneybatı kısmında sağ ve sol tarafında iki adet kare planlı, üzeri kubbe ile örtülü yapı bulunmaktadır. Söz konusu binasının etrafı savunma mevzisi amaçlı yüksek bir duvarla çepre çevre sarılmış ve bu duvar karışık bazalt ve moloz taşlardan yapılmıştır. Ayrıca aynı parsel üzerinde mezarlık alan ve başka bir cephanelik-kışla binası da yer almaktadır.	YOK	YOK	YOK	YOK		
	ORJİNAL KULLANIMI :	CEPHANELİK-KIŞLA BİNASI				
	BUGÜNKÜ KULLANIMI :	KULLANILMIYOR				
	ÖNERİLEN KULLANIMI :					
HAZIRLAYANLAR : 29.05.2020	İbrahim GÜL (Sanat Tarihçi)					
	Ebru KARAKOÇ (Arkeolog)					
KONTROL EDEN	K.Zeynel Abidin YAŞLI					
	Bölge Kurulu Müdürü					
KURUL ONAYI	NO :					
	Tescil Kararı: /.../2020					
	REVİZYON					
	KURUL KARARLARI					

YAYIN DİZİNİ :	EKLER :	
	RAPOR	X
	FOTOĞRAF	X
	RÖLÖVE PROJESİ	
	RESTORASYON PROJESİ	
	HARİTA	
	KROKİ	
	KITABE	
	VAKFIYE	

KARS K.V.K.B.K.'nun...11.06.2020

Tarih ve ...2283... sayılı karar ekidir.

