

Kültür ve Turizm Bakanlıđından:

Karabük Kùltür Varlıklarını Koruma Bölge Kurulu

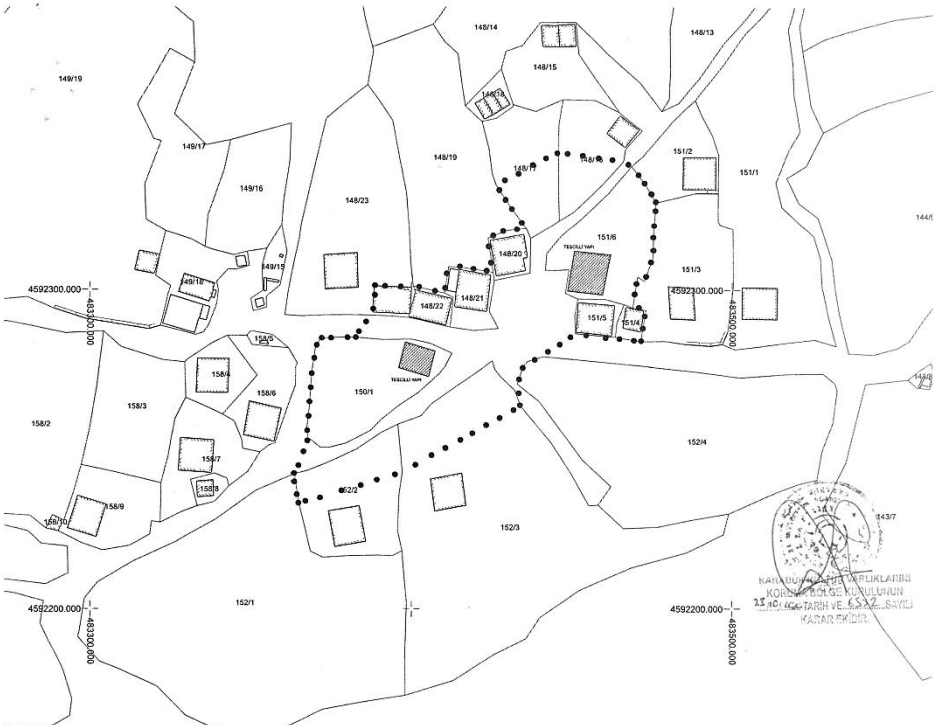
KARAR

Toplantı Tarihi ve No: 23.10.2020 366
Karar Tarihi ve No : 23.10.2020 6352

Toplantı Yeri
SAFRANBOLU

Karabük İli, Safranbolu İlçesi, Cabbar Köyü, Koruma Amaçlı İmar Planı sınırları dışında, tespiti ve tescili gerçekleştirilmiş herhangi bir Kentsel veya Arkeolojik Sit Alanı sınırları kapsamında yer almayan, özel mülkiyete ait, tapuda 150 ada, 1 parseldeki sivil mimarlık örneđi yapının tescil edilmesinin talep edildiđi bila tarihli başvuru, kurum görüşlerinin sorulduđu Karabük Kùltür Varlıklarını Koruma Bölge Kurulu Müdürlüğü'nün 14.09.2020 tarih ve E.677133 - E.677132 sayılı yazısı, kurum görüşünün belirtildiđi Karabük Valiliđi Çevre ve Şehircilik İl Müdürlüğü'nün 16.09.2020 tarih ve E.7184 sayılı yazısı, Maden ve Petrol İşleri Genel Müdürlüğü'nün 30.09.2020 tarih ve E.66138965-101.29.00.00-2020109830 sayılı yazısı, yapılan çalışmalar sırasında tespite konu olan 151 ada, 6 parseldeki sivil mimarlık örneđi yapının da tescilinin önerildiđi Karabük Kùltür Varlıklarını Koruma Bölge Kurulu Müdürlüğü uzmanlarının 09.09.2020 tarih ve E.367341 sayılı raporu, Karabük Kùltür Varlıklarını Koruma Bölge Kurulu Müdürlüğü'nün 22.10.2020 tarih ve E.437384 sayılı rapor formu okundu, ekler ve işlem dosyası incelendi, yapılan görüşmeler ve deđerlendirmeler sonucunda;

Karabük İli, Safranbolu İlçesi, Cabbar Köyü, Koruma Amaçlı İmar Planı sınırları dışında, tespiti ve tescili gerçekleştirilmiş herhangi bir Kentsel veya Arkeolojik Sit Alanı sınırları kapsamında yer almayan, özel mülkiyete ait, tapuda 150 ada, 1 parsel ve 151 ada, 6 parseldeki sivil mimarlık örneđi yapıların 2863 sayılı Kùltür ve Tabiat Varlıklarını Koruma Kanunu'nun 6 ncı maddesi ile Korunması Gerekli Taşınmaz Kùltür Varlıklarının ve Sitlerin Tespit ve Tescili Hakkında yönetmeliđin 4 üncü maddesinde belirtilen koşulları taşıdığına anlaşıldığına, yapıların anılan kanunun 7 nci maddesi kapsamında "Korunması Gerekli Taşınmaz Kùltür Varlığı" olarak tescil edilmesine, yapı gruplarının "2" olarak belirlenmesine, hazırlanan tescil fişlerinin uygun olduđuna, korunma alanının kararımız eki 1/1000 ölçekli haritada gösterildiđi şekilde belirlenmesine, yapıların can ve mal güvenliđi açısından tehlike oluşturan kısımlarına yönelik ilgili mevzuat hükümleri doğrultusunda yapılacak müdahalelere ilişkin gerekliliklerin ilgili İdaresince ve malikince yerine getirilmesine, bu süre zarfında gerekli tüm güvenlik önlemlerinin taşınmazın yapısına uygun olacak şekilde İdaresince ve malikince alınmasına karar verildi.



KARABÜK İLİ SAFRANBOLU CABBAR KÖYÜ
150 ADA 1 PARSEL İLE 151 ADA 6 PARSELDE YER ALAN TESCİLLİ YAPILAR İLE
KORUMA ALAN SINIRINI GÖSTERİR 1/1000 ÖLÇEKLİ HARİTA

Gösterim



2. Grup Sivil Mimarlık Örneği Yapı Taraması
 Koruma Alan Sınırı Gösterimi



1/1000

KOORDİNAT LİSTELERİ

ITRF96 3 Derece

Nokta No	Y	X
K1	483446.855	4993243.664
K2	483486.148	4993239.918
K3	483488.644	4993238.396
K4	483479.813	4993232.964
K5	483478.228	4993237.299
K6	483475.516	4993238.214
K7	483475.523	4993239.971
K8	483472.737	4993232.740
K9	483470.439	4993234.181
K10	483468.124	4993234.499
K11	483473.225	4993235.716
K12	483471.122	4993233.969
K13	483463.738	4993235.342
K14	483431.250	4993234.434
K15	483441.150	4993278.180
K16	483438.410	4993277.070
K17	483434.940	4993275.980
K18	483433.840	4993277.030
K19	483433.220	4993270.640
K20	483434.960	4993283.540
K21	483397.250	4993242.890
K22	483434.960	4993232.640
K23	483383.670	4993242.280
K24	483387.830	4993233.640
K25	483367.420	4993236.670
K26	483398.390	4993238.390
K27	483398.070	4993274.150
K28	483398.070	4993274.150
K29	483371.870	4993284.040
K30	483371.870	4993284.040
K31	483382.490	4993298.280
K32	483377.990	4993298.190
K33	483386.522	4993291.144
K34	483370.875	4993290.700
K35	483405.510	4993291.238
K36	483410.295	4993299.010
K37	483411.633	4993297.277
K38	483414.916	4993297.155
K39	483423.650	4993298.574
K40	483423.657	4993298.574
K41	483423.619	4993298.584
K42	483435.910	4993298.229
K43	483431.397	4993295.338
K44	483426.401	4993332.640

ED50 3 Derece

Nokta No	Y	X
K1	483472.860	4993257.482
K2	483483.083	4993254.247
K3	483495.960	4993253.224
K4	483499.778	4993217.782
K5	483501.173	4993211.118
K6	483502.481	4993203.942
K7	483502.202	4993204.799
K8	483497.564	4993185.986
K9	483497.564	4993185.986
K10	483500.170	4993178.803
K11	483496.867	4993240.776
K12	483499.061	4993270.160
K13	483474.150	4993247.261
K14	483468.200	4993244.207
K15	483461.845	4993240.807
K16	483463.305	4993240.407
K17	483460.185	4993245.487
K18	483461.225	4993245.307
K19	483424.355	4993227.717
K20	483394.765	4993247.807
K21	483390.315	4993242.897
K22	483394.365	4993248.407
K23	483394.365	4993244.147
K24	483395.205	4993248.317
K25	483395.915	4993248.377
K26	483395.065	4993248.065
K27	483398.015	4993248.767
K28	483398.015	4993248.767
K29	483409.385	4993240.087
K30	483411.841	4993240.818
K31	483415.487	4993245.971
K32	483418.181	4993245.971
K33	483427.455	4993248.085
K34	483427.455	4993248.085
K35	483427.455	4993248.085
K36	483430.802	4993250.982
K37	483432.486	4993251.374
K38	483432.486	4993251.374
K39	483432.486	4993251.374
K40	483432.486	4993251.374
K41	483432.486	4993251.374
K42	483432.486	4993251.374
K43	483432.486	4993251.374
K44	483432.486	4993251.374

ED50 6 Derece

Nokta No	Y	X
K1	483479.471	4993080.471
K2	483489.895	4993087.737
K3	483503.199	4993086.214
K4	483506.378	4993080.784
K5	483509.771	4993076.110
K6	483509.960	4993066.040
K7	483508.867	4993067.801
K8	483508.132	4993064.872
K9	483508.132	4993064.872
K10	483508.775	4993061.812
K11	483509.247	4993061.789
K12	483497.284	4993063.161
K13	483494.823	4993064.273
K14	483474.707	4993027.622
K15	483468.908	4993026.512
K16	483468.460	4993023.823
K17	483462.508	4993020.714
K18	483468.781	4993018.505
K19	483462.808	4993011.068
K20	483438.828	4993060.748
K21	483398.578	4993060.790
K22	483397.107	4993090.117
K23	483401.007	4993091.482
K24	483401.007	4993094.521
K25	483401.546	4993091.238
K26	483402.556	4993092.984
K27	483402.556	4993092.984
K28	483402.556	4993092.984
K29	483402.556	4993092.984
K30	483402.556	4993092.984
K31	483402.556	4993092.984
K32	483402.556	4993092.984
K33	483402.556	4993092.984
K34	483402.556	4993092.984
K35	483402.556	4993092.984
K36	483443.895	4993046.844
K37	483449.202	4993050.208
K38	483449.202	4993050.208
K39	483449.202	4993050.208
K40	483449.202	4993050.208
K41	483449.202	4993050.208
K42	483449.202	4993050.208
K43	483449.202	4993050.208
K44	483449.202	4993050.208