

T.C.
KÜLTÜR ve TURİZM BAKANLIĞI
KÜTAHYA KÜLTÜR VARLIKLARINI KORUMA BÖLGE KURULU
KARAR

Toplantı Tarihi ve No : 21.07.2020- 317
Karar Tarihi ve No : 21.07.2020- 5800

64.02/77
Toplantı Yeri
KÜTAHYA

Uşak ili, Eşme ilçesi, Armutlu Köyünde yer alan, tapunun 502 ada, 1 parselinde kayıtlı, mülkiyeti Maliye hazinesine ait, çeşmenin Kütahya Kültür Varlıklarını Koruma Bölge Kurulunun 27.12.2019 tarih ve 5578 sayılı kararı gereği koruma alanının belirlenmesi istemine ilişkin; Kütahya Kültür Varlıklarını Koruma Bölge Kurulu Müdürlüğü uzmanlarınca hazırlanan Müdürlük evrakına 17.07.2020 tarih ve 286490 sayı ile kayıtlı rapor okundu, ekleri ve işlem dosyası incelendi, yapılan görüşmeler sonucunda;

Uşak İli, Eşme ilçesi, Armutlu Köyünde yer alan, tapunun, 502 ada, 1 parselinde kayıtlı, mülkiyeti Maliye hazinesine ait Kütahya Kültür Varlıklarını Koruma Kurulunun 27.12.2019 tarih ve 5578 sayılı kararı ile II. Grup korunması gerekli kültür varlığı olarak tescillenen çeşmeye yönelik hazırlanan koruma alanının kararımız eki haritada belirtildiği şekliyle onaylanmasına; koruma alanında yapılacak her türlü fiziki inşai faaliyette Koruma Bölge Kurulundan izin alınmasına, karar verildi.

UŞAK, EŞME, ARMUTLU KÖYÜ TESCİLLİ ÇEŞME KORUMA SINIRI

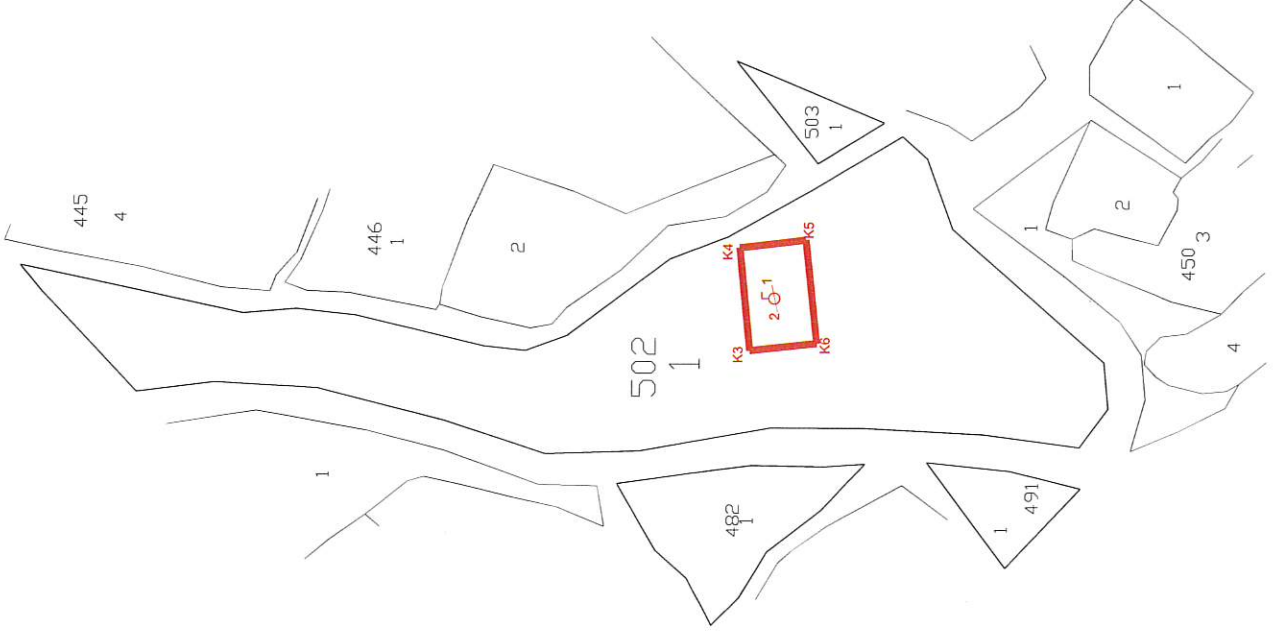
TESCİLLİ ÇEŞME KOORDİNATLAR(ED50)

Nokta No	Y	X
1	405647.735	4253709.804
2	405639.673	4253708.065

TESCİLLİ ÇEŞME KORUMA SINIRI KOORDİNATLARI(ED50)

Nokta No	Y	X
K3	405627.938	4253716.453
K4	405659.057	4253719.443
K5	405661.405	4253699.352
K6	405630.077	4253696.066

KORUMA ALAN SINIRI



T.C
KÜLTÜR VE TURİZM BAKANLIĞI
Kütahya Kültür Varlıkları
Koruma Bölge Kurulu Müdürlüğü

KÜTAHYA
KÜLTÜR VARLIKLARINI KORUMA
BÖLGE KURULU MÜDÜRLÜĞÜ
21/07/2020 TARİH VE 5800
SAYILI KARAR EKİDİR



Tuba GÜLER

Sanat Tarihçi