



T.C.

KÜLTÜR VE TURİZM BAKANLIĞI
İZMİR 2 NUMARALI KÜLTÜR VARLIKLARINI
KORUMA BÖLGE KURULU
KARAR

TOPLANTI TARİHİ VE NO : 30.06.2021-569

35.02/2143

KARAR TARİHİ VE NO : 30.06.2021-14679

Toplantı Yeri
İZMİR

İzmir ili, Bergama ilçesi, Okçular Mahallesi, Gölgelidere Mevkiinde bulunan tapunun fıstıklık vasfı ile şahıs mülkiyetinde kayıtlı 101 ada, 12 parsel numaralı taşınmazı ile Hisar Mevkiinde bulunan tapunun fıstıklık vasfı ile şahıs mülkiyetinde kayıtlı 103 ada, 24, 66 parselleri ile Bergama Belediyesine ait 67 parsel numaralı taşınmazlarında Kurul Müdürlüğü uzmanlarınca tespit edilen arkeolojik alanların tescil edilmesine yönelik İzmir 2 Numaralı Kültür Varlıklarını Koruma Bölge Kurulu'nun 01.04.2021 tarihli ve 14337 sayılı kararı gereği İzmir 2 Numaralı Kültür Varlıklarını Koruma Bölge Kurulu Müdürlüğü'nün 26.04.2021 tarihli ve 1347584 sayılı yazısı ile iletilmesi istenilen Kurum görüşleri ve konuya ilişkin olarak Kurul Müdürlüğü uzmanlarınca hazırlanan 30.06.2021 tarihli ve 816760 sayılı ile Müdürlük evrak kaydına giren rapor okundu, ekleri ve işlem dosyası incelendi. Yapılan görüşmeler sonunda;

İzmir ili, Bergama ilçesi, Okçular Mahallesi, Gölgelidere Mevkiinde bulunan tapunun fıstıklık vasfı ile şahıs mülkiyetinde kayıtlı 101 ada, 12 parsel numaralı taşınmazı ile Hisar Mevkiinde bulunan tapunun fıstıklık vasfı ile şahıs mülkiyetinde kayıtlı 103 ada, 24, 66 parselleri ile Bergama Belediyesine ait 67 parsel numaralı taşınmazlarında bulunan arkeolojik alanların kararımız eki 1/5000 ölçekli kadastral durum haritasında üzerinde işaretlendiği şekli ile 1.(birinci) Derece arkeolojik sit olarak tesciline, kararımız eki sit fişinin uygun olduğuna, karar verildi.

101/12

İZMİR İLİ, BERGAMA İLÇESİ, OKÇULAR MAHALLESİ

101/20

101/27

101/29

101/33

101/11

1 NOLU ALAN

101/16

101/26

101/34

101/13

101/22

101/32

101/10

101/14

101/21

101/30

101/31

103/32

101/23

101/25

103/29

103/33

101/24

103/28

103/31

101/15

103/20

103/27

103/41

103/21

103/25

103/26

103/36

103/40

103/15

103/19

103/37

103/39

103/16

103/22

103/38

103/69

103/24 2 NOLU ALAN 103/65

103/23

103/66

103/68

103/70

103/18 1. (BİRİNCİ) DERECE ARKEOLOJİK SİT ALANLARI
KÖŞE NOKTALARI KOORDİNE ÖZET ÇİZELGELERİ

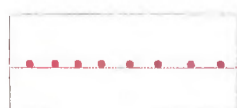
1 NOLU ALAN

2 NOLU ALAN

Nokta No	Y	X
M1	494034.724	4350354.390
M2	494040.283	4350351.740
M3	494043.507	4350348.090
M4	494044.307	4350343.875
M5	494043.297	4350339.162
M6	494041.044	4350335.851
M7	494037.603	4350333.425
M8	494032.811	4350332.379
M9	494028.455	4350333.577
M10	494024.614	4350335.814
M11	494023.090	4350338.812
M12	494021.314	4350343.875
M13	494022.726	4350349.394
M14	494026.515	4350352.580
M15	494030.006	4350353.873

Nokta No	Y	X
A1	494906.420	4349660.385
A2	494916.759	4349658.384
A3	494928.766	4349652.714
A4	494934.769	4349643.042
A5	494941.043	4349619.448
A6	494942.989	4349604.996
A7	494941.467	4349590.929
A8	494937.708	4349570.255
A9	494930.648	4349555.879
A10	494924.205	4349549.664
A11	494908.022	4349545.557
A12	494898.017	4349545.223
A13	494888.646	4349549.383
A14	494880.109	4349554.221
A15	494875.404	4349564.333
A16	494871.569	4349580.175
A17	494870.548	4349593.183
A18	494869.734	4349610.358
A19	494871.402	4349627.367
A20	494874.737	4349640.040
A21	494883.742	4349653.048
A22	494893.747	4349658.050

İTRF-96 UTM 3 DERECELİK DİLİM KOORDİNATLARINDADIR.



1. (BİRİNCİ) DERECE ARKEOLOJİK SİT SINIRI

ÖLÇEK:1/5000

AVRUPA KONSEYİ	KÜLTÜREL VARLIKLARI KORUMA ENVANTERİ	K.V.K.E.	S i T	ENVANTER NO	3 5 . 0 2 / 2 1 4 3
T Ü R K İ Y E	KÜLTÜR VARLIKLARI VE MÜZELER GENEL MÜDÜRLÜĞÜ			HARİTA NO	
İLİ: İZMİR	İLÇESİ BERGAMA	MAHALLE - KÖY VEYA MEVKİİ: Okçular Mahallesi Gölgedere ve Hisar Mevkii		KADASTRO PAFTA:	ADA: PARSEL:
					101 12 103 24, 66, 67
ADI: 1 ve 2 Nolu Arkeolojik Alanlar					

GENEL TANIM : Okçular Mahallesi yerleşim alanının batısındaki 1 ve 2 Nolu Alanlar, Okçular Mahallesine erişim sağlanan, batıdaki karayolunun kuzey ve güney kısımlarında yer almaktadır. 1 Nolu Alan , İzmir ili, Bergama İlçesi, Okçular Mahallesinde fıstıklık niteliğindeki tapunun 101 ada, 12 parselinde kayıtlı taşınmazının bir bölümünde, 2 Nolu Alan ise Okçular Mahallesinde fıstıklık niteliğindeki tapunun 103 ada, 24,66,67 parselinde kayıtlı taşınmazların bir bölümünde yer almaktadır.

ŞİMDİKİ TEHLİKELER : Kaçak kazılar, Madencilik faaliyetleri
ŞİMDİKİ DURUM : Korunmasız.

SİT POTANSİYELİ : Arkeolojik.

ŞİMDİKİ KORUMA: -

ÖNERİLEN KORUMA : 1.(Birinci)Derece Arkeolojik Sit.

YAYIN DİZİSİ:-

GÖZLEMLER:
1 Nolu Alan; kutsal alan ya da tek mezar olduğu düşünülen alan içerisinde sütun parçasına ve blok taşlara, yer yer seramiklere rastlanılmıştır.

2 Nolu alan içerisinde ise seramik buluntularına, mezar yapılarına, blok taşlara ve sütun parçalarına rastlanılmış olup, söz konusu alanın bir Nekropol alanı olabileceği kanaati oluşmuştur.

Söz konusu alanlar ve çevresinde yoğun olarak doğal granit kayalar, fıstık çamları bulunmaktadır. Alan yüzeyi yoğun fıstık çamı iğnesi ile kaplı olup, arkeolojik mimari buluntuların bir bölümü yüzeyden izlenebilmekle birlikte kısmen toprak altındadır. Bölgede ileride bilimsel çalışmaların yapılması, arkeolojik kalıntıların açığa çıkarılması, arkeolojik buluntuların belgelenmesi açısından yararlı olacaktır.

HAZIRLAYANLAR 29.06.2021

Dr. Elif MUTLU KILIÇ
Kültür ve Turizm Uzmanı Şehir Plancısı (İMZA)

Özlem GÜNDAY KOPARAL
Arkeolog
(İMZA)

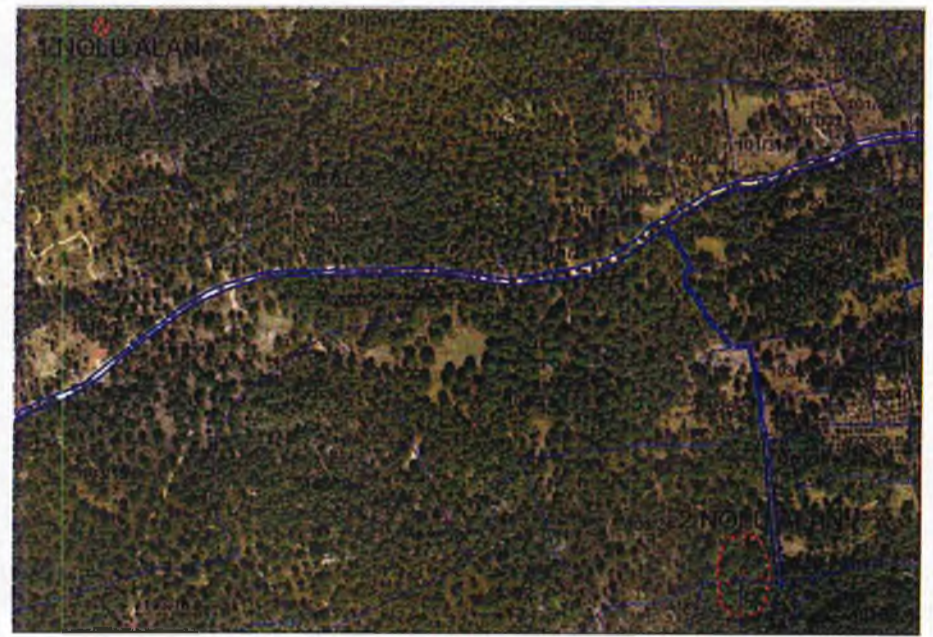
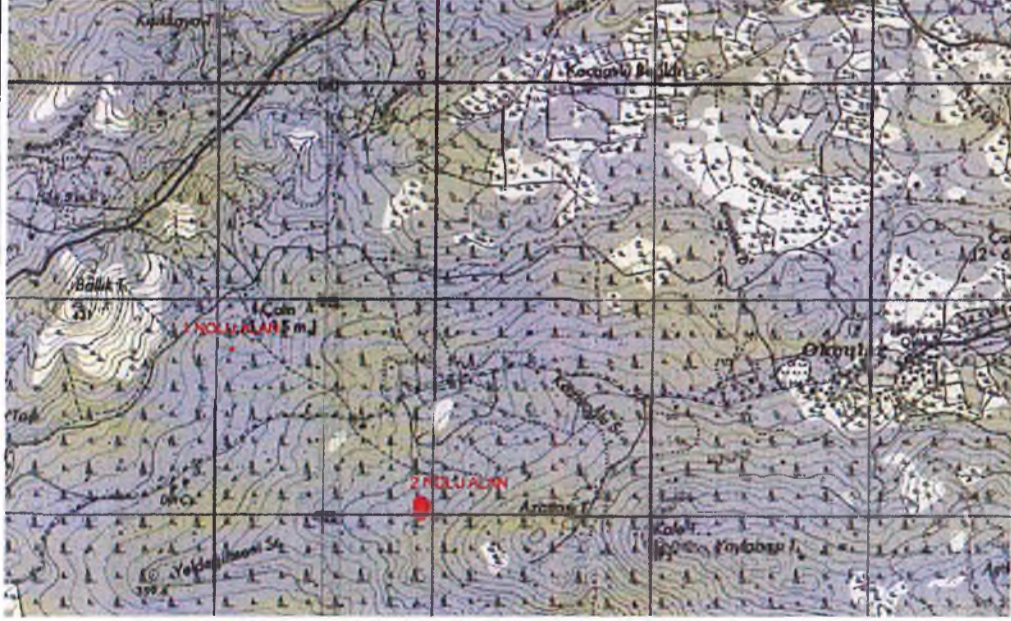
KONTROL EDEN

Deniz DURDU
Müdür V.
(İMZA)

REVİZYON

KORUMA KURULU ONAYI

HARİTA - FOTOĞRAFLAR :



1 NOLU ALAN





2 NOLU ALAN

