

2/3 LB

01.12.623

T.C.  
**KÜLTÜR VE TURİZM BAKANLIĞI**  
ADANA KÜLTÜR VARLIKLARINI KORUMA BÖLGE KURULU

KARAR

TOPLANTI TARİHİ VE NO: 29.06.2021- 427  
KARAR TARİHİ VE NO : 29.06.2021- 13563

TOPLANTI YERİ  
ADANA

Adana İli, Yumurtalık İlçesi, Hamzalı Mahallesi sınırları içerisinde yer alan Hamzalı Buran Çiftlik Höyüğünün tescili istemine ilişkin; Yumurtalık Belediyesi İmar ve Şehircilik Müdürlüğünün 18.05.2021 gün ve 303 sayılı yazısı, Adana Kültür Varlıklarını Koruma Bölge Kurulu Müdürlüğünün 25.04.2021 gün ve 1344708 sayılı, 14.04.2021 gün ve 1322809 sayılı yazıları, Adana Kültür Varlıklarını Koruma Bölge Kurulu Müdürlüğü uzmanlarınca hazırlanmış 19.04.2021 gün ve 1330609 sayılı raporu okundu, ekleri ve konunun işlem dosyası incelendi, yapılan görüşmeler sonucunda;

Adana İli, Yumurtalık İlçesi, Hamzalı Mahallesi sınırları içerisinde yer alan Hamzalı Buran Çiftlik Höyüğünün 2863 sayılı yasa kapsamında kaldığı anlaşıldığından 1. ve 3. Derece arkeolojik sit alanı olarak tesciline, tespit ekibince hazırlanmış sit fişi ve kararımız eki haritada gösterilen 1. ve 3.derece arkeolojik sit sınırlarının uygun olduğuna, 658 Sayılı İlke Kararında "Höyük ve tümülüslerde toprağın sürülmesine dayanan tarımsal faaliyetlerin kesinlikle yasaklanmasına, ağaçlandırmaya gidilmemesine, yalnızca mevcut ağaçlardan ürün alınabileceğine" denildiğinin ilgililere hatırlatılmasına karar verildi.

# BURANÇIFTLIK HÖYÜĞÜ SİT TESCİL HARİTASI

İL: ADANA

İLÇE : YUMURTALIK

MAHALLE: HAMZALI

1.DERECE ARK.SİT ADA/PARŞEL: 155/3,4,6,7,8

3.DERECE ARK.SİT ADA/PARŞEL: 155/1,2,3,4,6,7,8,9

156/1,2,3,4,5,6,7

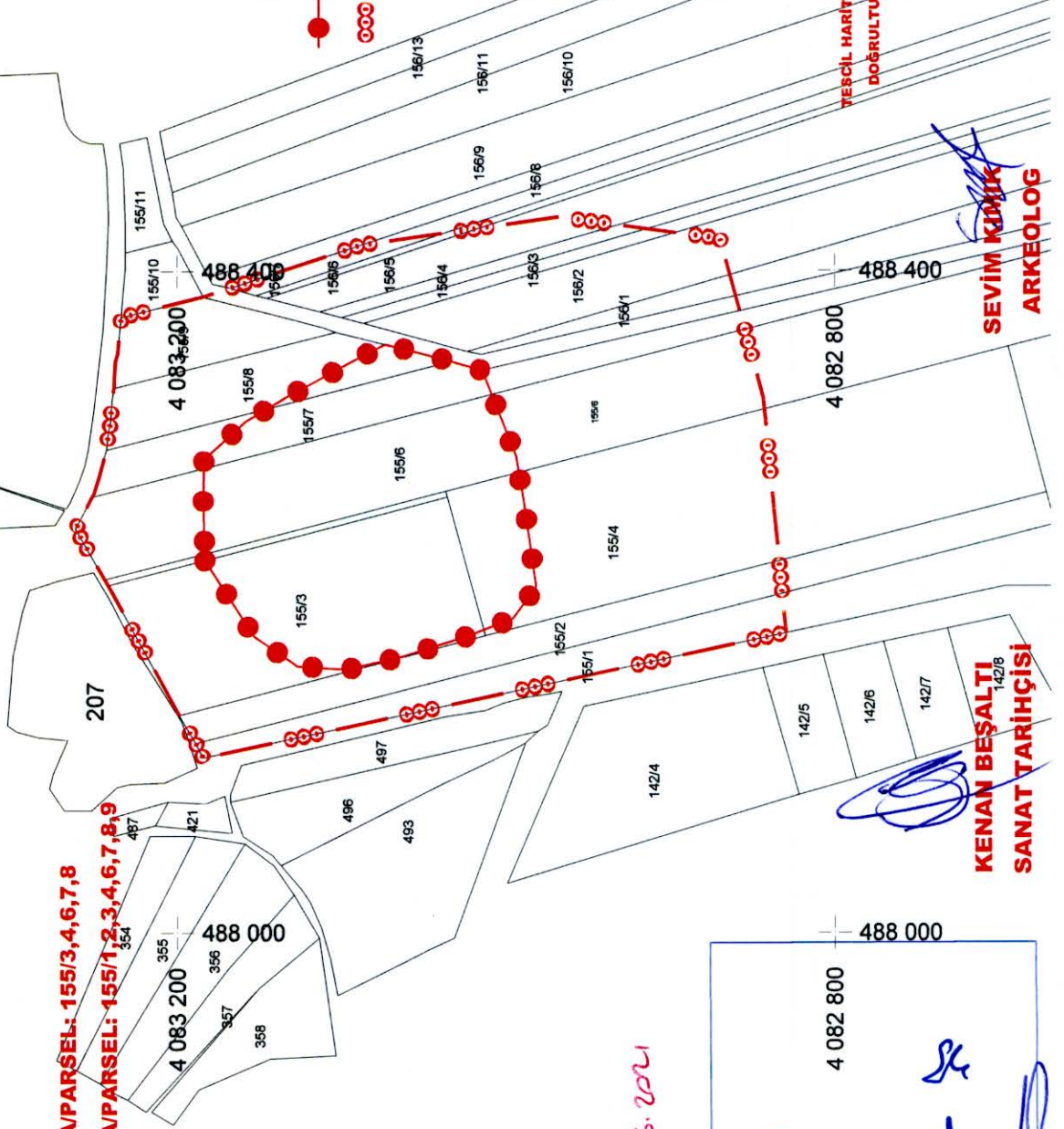
ÖLÇEK:1/4000

4 083 200 488 800

**GÖSTERİM:**

1.DERECE ARKEOLOJİK SİT

3.DERECE ARKEOLOJİK SİT



TESCİL HARİTASI TESPİT EKİBİNİN ÖNERİSİ  
DOĞRULTUSUNDA HAZIRLANMIŞTIR.

MERYEM YALÇIN  
HARİTA MÜHENDİSİ

SEVİM KİMİK  
ARKEOLOG

KENAN BEŞALTI  
142/8  
SANAT TARİHÇİSİ

ADANA KÜLTÜR VARLIKLARINI  
KORUMA BÖLGE KURULUNUN  
GÜN VE 13563 SAYILI KARAR EKİDİR

BÖLGE KURULU ONAYI	
BASKAN	ASH
BASKAN YRD.	
ÜYE	
ÜYE	
ÜYE	
ÜYE	
ÜYE	
ÜYE	
ÜYE	

4 082 800 488 000

29.06.2021

1.DERECE ARK.SİT KOORDİNATLARI (ED50-UTM3DERECE)

NoktaNo	Y	X
S1-1	488263.237	4083184.148
S1-2	488286.086	4083183.691
S1-3	488308.626	4083158.642
S1-4	488323.100	4083134.402
S1-5	488336.096	4083110.058
S1-6	488345.646	4083092.474
S1-7	488355.657	4083073.072
S1-8	488350.577	4083052.952
S1-9	488345.200	4083032.983
S1-10	488339.825	4083014.125
S1-11	488329.723	4083010.071
S1-12	488287.326	4082993.372
S1-13	488255.318	4082987.998
S1-14	488208.924	4082981.373
S1-15	488189.666	4082995.464
S1-16	488179.147	4083023.069
S1-17	488166.590	4083063.088
S1-18	488159.110	4083096.820
S1-19	488161.157	4083126.807
S1-20	488179.174	4083153.162
S1-21	488225.111	4083183.059
S1-22	488225.590	4083183.372

3.DERECE ARK.SİT KOORDİNATLARI (ED50-UTM3DERECE)

NoktaNo	Y	X
S3-1	488244.771	4083261.733
S3-2	488248.334	4083259.509
S3-3	488263.479	4083251.720
S3-4	488265.261	4083250.607
S3-5	488275.954	4083247.263
S3-6	488288.431	4083243.917
S3-7	488291.996	4083242.802
S3-8	488302.693	4083241.678
S3-9	488307.149	4083240.562
S3-10	488321.412	4083239.432
S3-11	488329.434	4083238.311
S3-12	488333.000	4083238.307
S3-13	488346.372	4083237.178
S3-14	488349.937	4083236.064
S3-15	488362.416	4083234.937
S3-16	488372.222	4083233.814
S3-17	488384.635	4083183.857
S3-18	488389.962	4083167.204
S3-19	488415.786	4083087.736
S3-20	488432.387	4082967.349
S3-21	488419.194	4082869.403
S3-22	488322.651	4082843.125
S3-23	488180.782	4082829.428
S3-24	488156.068	4082945.574
S3-25	488105.583	4083184.244
S3-26	488114.505	4083188.670
S3-27	488131.458	4083198.634
S3-28	488209.973	4083241.806
S3-29	488213.542	4083244.020

Adana Kültür Varlıklarını  
Koruma Bölge Kurulu Onayı

Başkan *ZD*

Başkan Yrd. *A*

Üye *A*

Üye *A*

Üye *A*

Üye *A*

Üye *A*

Üye *A*

Adana Kültür Varlıklarını  
Koruma Bölge Kurulunun  
29.06.2024 tarihli 133 sayılı  
Karar Ekidir

*A*

*M*

# BURANÇIFTLİK HÖYÜĞÜ SİT TESCİL HARİTASI

İL: ADANA

İLÇE: YUMURTALIK

MAHALLE: HAMZALI

PAFTA: O35-B1

ÖLÇEK: 1/10000

3.DERECE ARK.SİT KOORDİNATLARI (ED50-UTMDERECE)

NoktaNo	Y	X
S3-1	755638.782	4085462.135
S3-2	755642.415	4085460.023
S3-3	755637.804	4085452.711
S3-4	755659.620	4085451.655
S3-5	755670.418	4085448.647
S3-6	755682.999	4085445.693
S3-7	755686.598	4085444.691
S3-8	755697.330	4085443.903
S3-9	755701.820	4085442.927
S3-10	755716.118	4085442.247
S3-11	755724.175	4085441.378
S3-12	755727.741	4085441.485
S3-13	755741.146	4085440.778
S3-14	755744.746	4085439.775
S3-15	755757.260	4085439.041
S3-16	755767.100	4085438.226
S3-17	755781.083	4085388.665
S3-18	755786.932	4085372.180
S3-19	755845.254	4085293.531
S3-20	755835.638	4085173.677
S3-21	755825.927	4085075.325
S3-22	755729.819	4085046.014
S3-23	755588.393	4085027.857
S3-24	755560.029	4085143.215
S3-25	755502.044	4085380.276
S3-26	755510.825	4085384.983
S3-27	755521.464	4085395.479
S3-28	755604.614	4085441.115
S3-29	755608.114	4085443.442

1.DERECE ARK.SİT KOORDİNATLARI (ED50-UTMDERECE)

NoktaNo	Y	X
S1-1	755659.686	4085385.138
S1-2	755682.548	4085385.399
S1-3	755705.874	4085381.061
S1-4	755721.108	4085337.279
S1-5	755734.869	4085313.346
S1-6	755744.971	4085296.064
S1-7	755755.592	4085276.978
S1-8	755751.144	4085256.700
S1-9	755746.396	4085236.564
S1-10	755741.614	4085217.539
S1-11	755731.640	4085213.168
S1-12	755689.773	4085195.137
S1-13	755657.937	4085188.757
S1-14	755611.755	4085180.673
S1-15	755592.055	4085194.157
S1-16	755580.670	4085221.429
S1-17	755566.855	4085261.050
S1-18	755558.315	4085294.543
S1-19	755559.419	4085324.592
S1-20	755576.606	4085351.511
S1-21	755621.598	4085382.850
S1-22	755622.068	4085383.178

## GÖSTERİM:

- ● ● 1.DERECE ARKEOLOJİK SİT
- ○ ○ 3.DERECE ARKEOLOJİK SİT

ADANA KÜLTÜR YABUĞKULARINI  
KORUMA BÖLGE KURULUNUN  
GÜN VE 3563 SAYILI KARAR EKİDİR

BÖLGE KURULU ÖZETİ

BASKAN  
BAŞKAN YRD.  
ÜYE  
ÜYE  
ÜYE  
ÜYE  
ÜYE  
ÜYE

ADN  
S  
KZ

KENAN BEŞALTI  
SANAT TARİHÇİSİ

SEVİM KİMİK  
ARKEOLOG

MERYEM YALÇIN  
HARİTA MÜHENDİSİ

TESCİL HARİTASI TESPİT EKİBİNİN ÖNERİSİ  
DOĞRULTUSUNDA HAZIRLANMIŞTIR.

AVRUPA KONSEYİ	DOĞAL VE KÜLTÜREL VARLIKLARI KORUMA ENVANTERİ	D.K.V.K.E.	<b>SİT</b>	HARİTA NO:
T Ü R K İ Y E	KÜLTÜR VARLIKLARI VE MÜZELER GENEL MÜDÜRLÜĞÜ			
İLİ :	ADANA	İLÇESİ : Yumurtalık	MAHALLE KÖY VEYA MEVKİL :	Hamzalı mh Burançiftlik mevkii
KADASTRO :		PAFTA:	ADA:	PARSEL:
ADI	Hamzalı Burançiftlik Höyüğü			

**GENEL TANIM :**

Yumurtalık ilçesi, Hamzalı köyünden Gölovası Köyüne giden yolun kenarında, köyün hemen güneyinde ve metruk okul alanının yanında olduğu görülmüştür. halihazırda tarımsal faaliyetlere konu olan alanda hafif yükseltilibir höyük oluşumu bulunur. höyüğün üzerinde bazı parsellerin kısmen bahçeyedönüştürüldüğü, diğerlerinin ise mevsimsel tarım yapılan alanlar olduğu görülmüştür. alandayoğun şekilde çatı kiremiti, günlük kullanım kaplarına ait kulp, ağız ve dip-kaide kısımları ilepithos gibi saklama amaçlı objelerin kulp parçaları izlenebilmektedir. Tarla kenarlarında yer yer in situ olmayan mimari bloklar da göze çarpar. Tüm bunlar alanda bir antik höyükyerleşimi olduğunu göstermektedir. 1951 yılında, İngiliz Arkeoloji Enstitüsü adına Seton-Williams tarafından çukurovada yürütülen "Cilician Survey" isimli yüzey araştırmasına ilişkin makalede (M.V. Seton-Williams(1954-Cilician Survey, Anatolian Studies Vol. 4, pp:121-174, British Institute At Ankara) Hamzalı Buran Çiftlik tespit edilmiş olup 95 numaralı yerleşim olarak kayıt altına alınmıştır. söz konusu makalede,Hamzalı Buran Çiftlik 6 metre yüksekliğinde bir höyük olarak tanımlanmış, üzerinde üzümbağı ve zeytinlik olduğu, alanda Erken Bronz çağı, Hitit dönemi ve Helenistik dönemmalzemesi tespit ettiklerini belirtmektedirler

**ŞİMDİKİ TEHLİKELER :**

**ŞİMDİKİ DURUM :**

SİT POTANSİYELİ :	1.Derece Arkeolojik Sit Alanı	KORUMA DERECESİ :	öneri 1.Derece Arkeolojik Sit Alanı
ŞİMDİKİ KORUMA :	korumasız	HAZIRLAYANLAR :	Sevim KİMİK Arkeolog Kenan BEŞLİK Sanat Tarihçisi
ÖNERİLEN KORUMA :	1.Derece Arkeolojik Sit Alanı	KONTROL EDEN :	Almila PAMPAL ÖZKAYA Bölge Kurulu Müdür V.
YAYIN DİZİSİ :	M.V. Seton-Williams(1954) "Cilician Survey" <i>Anatolian Studies</i> Vol. 4, pp:121-174, British Institute At Ankara	REVİZYON	G.M.E.E.A.Y.K ONAYI : Adana Kültür Varlıklarını Koruma Bölge Kurulunun
GÖZLEMLER :	Adana Kültür Varlıklarını Koruma Bölge Kurulu Onayı		29.06.2021 gün 11351 sayılı Karar Ekidir

**HARİTALAR, FOTOĞRAFLAR :**

