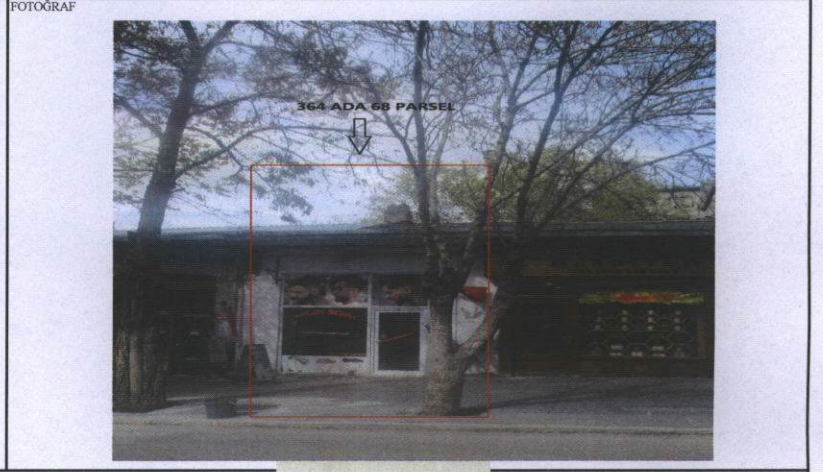
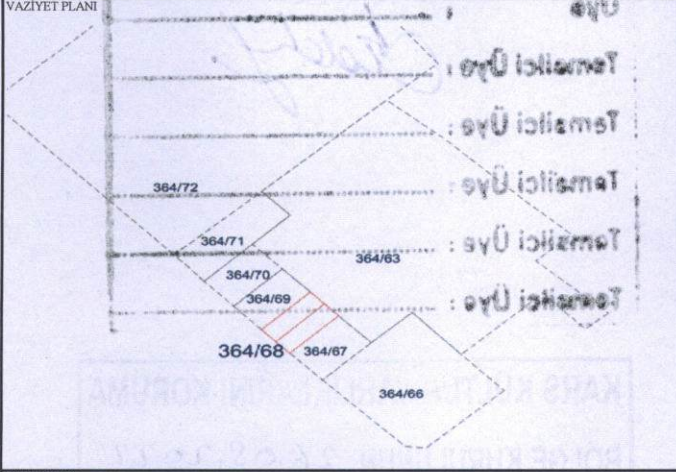


AVRUPA KONSEYİ	DOĞAL VE KÜLTÜREL VARLIKLARI KORUMA ENVANTERİ	D.K.V.K.E.	ANIT	ENVANTER NO
TÜRKİYE	KÜLTÜR VARLIKLARI VE MÜZELER GENEL MÜDÜRLÜĞÜ			HARİTA NO.
İLİ: Kars	İLÇESİ: Merkez	KADASTRO VEYA MEVKİİ: Yusufpaşa Mahallesi		KORUMA DERECESE: II.Grup
SOKAK VE KAPI NO:	PAFTA	ADA 364	PARSEL 68	ANITSAL 1 X 3
ADI: Tek katlı ticari yapı	YAPTIRAN:	YAPAN:	MİMARİ ÇAĞI (USLUP):	ÇEVRESEL 1 2 3
	YAPIM TARİHİ:	KITABE:	VAKFIYE:	Çevreye Aykırı
			19. yy sonu 20.yy başı	

GENEL TANIMI: Taşınmaz tek katlı dikdörtgen planlı olarak ticari amaçlı kullanıma uygun inşa edilmiştir.

KORUMA DURUMU	A	İYİ	TAŞIYICI YAPI	A	DIŞ YAPI	X	ÜST YAPI	A	İÇ YAPI	A	SÜSLEME	A	RUTUBET	A	YOK
	X	ORJİNAL		X		B		X		X	ELEMANLARI	X		X	İZİ VAR
	C	FENA		C		C		C		C		C		C	ÖNEMLİ



GÖZLEMLER
yapı orijinalliğini büyük ölçüde yitirmiştir olup,sağlam vaziyettedir.

BUGÜNKÜ SAHİBİ: Özel Mülkiyet	BAKIMINDAN SORUMLU OLMASI GEREKEN KURULUŞ: Mülkiyet Sahibi
----------------------------------	---

AYRINTILI TANIM:

Kars İli, Merkez İlçesi, Yusufpaşa Mahallesinde yer alan ve 364 ada, 68 parselde yer alan özel mülkiyete ait taşınmaz dikdörtgen planlı olarak tek katlı inşa edilmiş üzeri kenti saç kullanılarak beşik çatı ile örtülmüştür. Kuzeybatı güneydoğu doğrultusunda ana caddenin eğimine uygun bir biçimde konumlandırılarak inşa edilmiştir. Yapı ticari amaçlı kullanıldığı için ön cephesi cam vitrinler olarak pimapen kaplamalı olarak yapılmış olup giriş kapısı da aynı şekilde pimapendir. Ön cephesinin büyük bir bölümü vitrinden oluşan taşınmazın duvarların görünen kısımları sıva ile kaplanarak üzeri boyanmış olup üzerinde herhangi bir süsleme ya da mimari unsur bulunmamaktadır. Taşınmaz kilitli olduğu içinde içerisinde inceleme yapılamamıştır. Taşınmazın sağında ve solunda sıralı halde aynı tarzda yapılmış olan yapılar bulunan taşınmaz çevresinde de 19. yy Baltık mimarisini yansıtan kentin öne çıkan yapıların bulunması sebebiyle bir bütünün parçasını temsil etmektedir.

TEKNİK BİLGİLER	SU	ELEKTRİK	ISITMA	Kanalizasyon
Var	Var	Var	Var	Var
ORJİNAL KULLANIMI:				
-				
BUGÜNKÜ KULLANIMI:				
Dükkan				
ÖNERİLEN KULLANIMI:				
-				

HAZIRLAYANLAR: 17/05/2022 Devrim ÇETİN (Arkeolog) Gökhan CAN (Harita Mühendisi)	
K. Zeynel Abidin YAŞLI Bölge Kurulu Müdürü	
KURUL ONAYI NO: Tescil Kararı 09.11.2002-1307	
REVİZYON	
KURUL KARARLARI	
YAYIN DİZİNİ:	EKLER:
	RAPOR X
	FOTOĞRAF X
	ROLOVE PROJESİ
	RESTORASYON PROJESİ
	HARİTA
	KROKİ
	KITABE
	VAKFIYE

KARS K.V.K.B.K.'nun 26.05.2022

Tarih ve 3532 sayılı karar ekidir.

