

T.C.  
KÜLTÜR ve TURİZM BAKANLIĞI  
Bursa Kültür Varlıklarını Koruma Bölge Kurulu  
KARAR

16.14.55

Toplantı Tarihi ve No : 22/02/2022 - 515  
Karar Tarihi ve No : 22/02/2022 - 11100

Toplantı Yeri  
BURSA

Bursa ili, Orhangazi ilçesi, Yenisölöz Mahallesi'nde mevcut sit alanları dışında kalan Bursa Büyükşehir Belediyesine ait, tapunun 2645 parselinde kayıtlı mezarlığın ve özel mülkiyete ait taşınmazlarda bulunan 12 adet yapının "Korunması Gerekli Taşınmaz Kültür Varlığı" olarak tescil önerisine yönelik tespit çalışmasının sonuçlarının ilgili ve faaliyeti etkilenen kurum ve kuruluşların görüşleri dikkate alınarak değerlendirilmesine ilişkin Orhangazi Belediye Başkanlığı'nın 20/09/2021 tarihli ve 9803 ve 01/11/2021 tarihli ve 1428 sayılı yazıları, Bursa Büyükşehir Belediyesi Başkanlığı'nın 09/11/2021 tarihli ve 169842 sayılı yazısı, Tarım ve Orman Bakanlığı'nın 04/01/2022 tarihli ve 1905182 sayılı yazısı, Karayolları 14. Bölge Müdürlüğü'nün 09/12/2021 tarihli ve 658906 sayılı yazısı, Koruma Bölge Kurulu Müdürlüğü'nün 16/02/2022 tarihli ve 1221350 sayılı uzman raporu okundu, ekleri ve ilgili dosyası incelendi, yapılan görüşmeler sonucunda;

Bursa ili, Orhangazi ilçesi, Yenisölöz Mahallesi'nde mevcut sit alanları dışında kalan;

1-) Karar eki listede belirtilen 5 pafta 3706 parsel; 5 pafta 3707 parsel; 5 pafta 3692 ve 3693 parseller; 5 pafta 3658 parsel; 5 pafta, 3689 ve 3710 parseller; 4 pafta, 3369 parsel; 4 pafta 3378 ve 3379 parsel; 4 pafta, 3597 parsel; 4 pafta 3582 ve 3583 parseller; 4 pafta, 3259 parsel; 4 pafta 3415 ve 3416 parsellerinde kayıt taşınmazlarda yer alan 11 adet konut vasfındaki yapının, 2863 sayılı Kanunun 6. Maddesinde belirtilen özellikler taşıması nedeniyle anılan Kanunun 7. Maddesi doğrultusunda "Korunması Gerekli Taşınmaz Kültür Varlığı" olarak tescil edilmelerine;

Kültür ve Tabiat Varlıklarını Koruma Yüksek Kurulu'nun 05/11/1999 tarihli ve 660 sayılı ilke kararı gereğince Koruma Gruplarının 2. Grup olarak belirlenmesine,

Tapu Müdürlüğü'nce söz konusu taşınmazların tapu beyanlar hanesine "2. Grup Korunması Gerekli Taşınmaz Kültür Varlığıdır" şerhlerinin konularak, Koruma Bölge Kurulu Müdürlüğü'ne bilgi verilmesine;

2-) 2863 sayılı Kanunun 8. maddesi gereğince, sınırları karar eki paftada işaretli alanların korunması gerekli taşınmaz kültür varlıklarının "Korunma Alanı" olarak belirlenmesine ve karar eki listede belirtilen taşınmazların tapu sicil kayıtlarına Tapu Müdürlüğü'nce "Korunma Alanındadır" şerhlerinin konularak Koruma Bölge Kurulu Müdürlüğü'ne bilgi verilmesine;

3-) Bursa Büyükşehir Belediyesine ait tapunun 2645 parselde kayıtlı mezarlığın da 2863 sayılı Kanunun 6. Maddesinde belirtilen özellikler göz önünde bulundurularak anılan Kanunun 7. Maddesi doğrultusunda "Korunması Gerekli Taşınmaz Kültür Varlığı" olarak tescil edilmesine, sınırları karar eki paftada işaretli alanların 2863 sayılı Kanunun 8.maddesi doğrultusunda mezarlığın "Korunma Alanı" olarak belirlenmesine;

Tapu Müdürlüğü'nce tapu sicil kayıtlarına "Korunması Gerekli Taşınmaz Kültür Varlığı" ve "Korunma Alanındadır" şerhlerinin konularak Koruma Bölge Kurulu Müdürlüğü'ne bilgi verilmesine;

Mevcut mezarlık olarak kullanılmakta olduğu anlaşıldığından defin işlemlerinin 2863 sayılı Kanunun 4. Maddesine uyulması koşuluyla devam edilebileceğine karar verildi.

No	Cinsi	Adres	Kadastro Bilgileri		
			Pafta	Ada	Parsel
1	Konut	Kurtuluş Caddesi, No: 7	5		3706
2	Konut	Kurtuluş Caddesi	5		3707
3	Konut	Kurtuluş Caddesi, No: 33	5		3692 ve 3693
4	Konut	Bayır Sokak	5		3658
5	Konut	Bayır Sokak	5		3689 ve 3710
6	Konut	Belediye Caddesi, No: 3	4		3369
7	Konut		4		3378 ve 3379
8	Konut	Yenisölöz Köy İçi Yolu	4		3597
9	Konut	Altay Sokak No: 15	4		3582 ve 3583
10	Konut	Belediye Caddesi	4		3259
11	Konut	Harmanlar Caddesi No: 69	4		3415 ve 3416
12	Mezarlık	Köy İçi Mezarlık			2645

Belediye Kurulunun Kararıyla  
22/02/2022 tarihinde  
1.11.00...  
MİT 1000

**KARAR EKİDİR**

**YENİSÖLÖZ MAHALLESİ KORUNMA ALANI LİSTESİ**

2645(Mezarlık), H22.B.13.B.C pafta, 2946 parsel

H22.B.13.B.C pafta, 2944 parsel

H22.B.13.B.C pafta, 2942 parsel

4 pafta, 3406 parsel

4 pafta, 3404 parsel

4 pafta, 3370 parsel

4 pafta, 3520 parsel

4 pafta, 3491 parsel

4 pafta, 3380 parsel

4 pafta, 3585 parsel

4 pafta, 3581 parsel

4 pafta, 3564 parsel

4 pafta, 3595 parsel

5 pafta, 3821 parsel

5 pafta, 3830 parsel

5 pafta, 3727 parsel

5 pafta, 3695 parsel

4 pafta, 3633 parsel

5 pafta, 3718 parsel

5 pafta, 3657 parsel

4 pafta, 3631 parsel

5 pafta, 3699 parsel

5 pafta, 3705 parsel

5 pafta, 3820 parsel

H22.B.13.B.C pafta, 2945 parsel

H22.B.13.B.C pafta, 2943 parsel

4 pafta, 3417 parsel

4 pafta, 3405 parsel

4 pafta, 3403 parsel

4 pafta, 3519 parsel

4 pafta, 3368 parsel

4 pafta, 3377 parsel

4 pafta, 3720 parsel

H22.B.13.B.C pafta, 2823 parsel

H22.B.13.B.C pafta, 2822 parsel

4 pafta, 3598 parsel

4 pafta, 3593 parsel

5 pafta, 3822 parsel

5 pafta, 3725 parsel

5 pafta, 3728 parsel

5 pafta, 3691 parsel

5 pafta, 3662 parsel

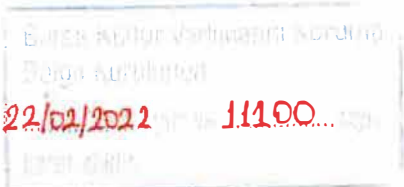
5 pafta, 3656 parsel

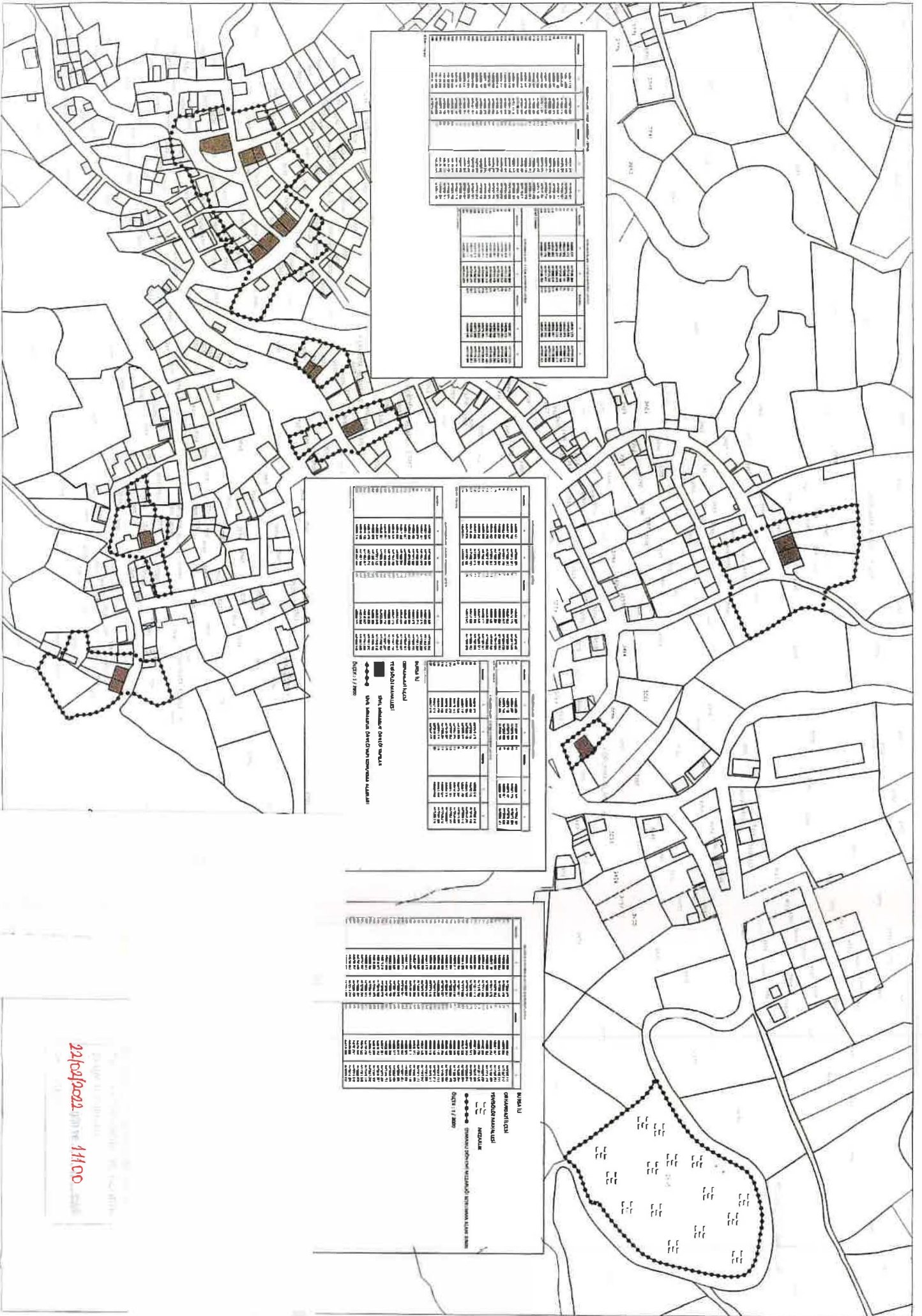
3629 parsel,

4 pafta, 3632 parsel,

5 pafta, 3690 parsel

4 pafta, 3367 parsel





2210410002  
11100