

T.C.
KÜLTÜR VE TURİZM BAKANLIĞI
ADANA KÜLTÜR VARLIKLARINI KORUMA BÖLGE KURULU

KARAR

TOPLANTI TARİHİ VE NO: 29.09.2021-440
KARAR TARİHİ VE NO : 29.09.2021-13921

TOPLANTI YERİ
ADANA

Mersin İli, Mut İlçesi, Yatırtaş Mahallesi, 149 Ada 72, 74, 75, 76, 77, 167, 171,172, 316, 328,329, 330, 331, 332, 333, 334, 335, 336, 337, 338, 339, 340 nolu parsellerde tespiti yapılan arkeolojik alanın tescil edilmesi talebini ilişkin; Adana Kurul Müdürlüğü uzmanlarınca hazırlanan 16.04.2021 tarih ve 1318517 sayılı rapor ekinde 3.Derece Arkeolojik Sit Alanı olarak tescili önerilen alanın Adana Kültür Varlıkları Koruma Bölge Kurulu'nun 30.06.2021 tarih ve 13624 sayılı Kurul kararına istinaden konun yeniden değerlendirilmesine yönelik Adana Kurul Müdürlüğü uzmanlarınca hazırlanan 16.04.2021 tarih ve 1318517 sayılı raporu, Adana Kurul Müdürlüğü uzmanınca hazırlanan 27.09.2021 tarih ve 1752149 sayılı dosya inceleme ve 28.09.2021 tarih ve 1758435 sayılı ek raporu, okundu, ekleri ve işlem dosyası incelendi, yapılan görüşmeler sonucunda;

Mersin İli, Mut İlçesi, Yatırtaş Mahallesinde tespiti yapılan arkeolojik alanın 2863 sayılı Yasanın 6. Maddesi kapsamında kültür varlığı niteliği taşıdığı anlaşıldığından 1. ve 3. Derece Arkeolojik Sit Alanı olarak tescil edilmesine, kararımız eki sit fişi ile haritalarda görülen sit sınırlarının uygun olduğuna, karar eki kadastral haritada gösterilen sınırlar içindeki parsellere 1.Derece ve 3.Derece Arkeolojik Sit Alanı şerhlerinin verilmesine karar verildi.

YATIRTAŞ 1. VE 3.DERECE ARKEOLOJİK SİT ALANI TESCİL HARİTASI

İLİ: MERSİN

İLÇESİ: MUT

MAHALLESİ/KÖYÜ: YATIRTAŞ

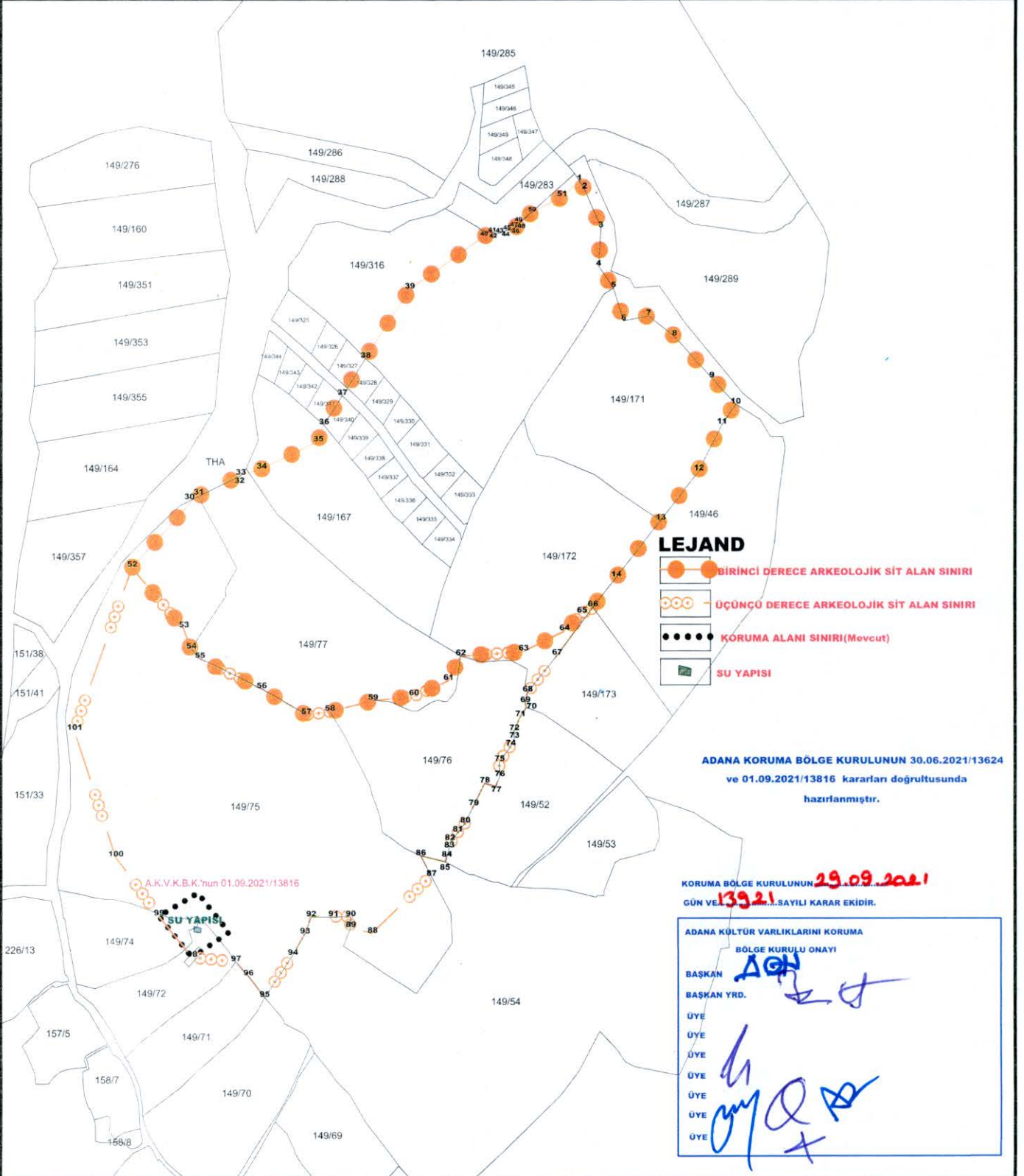
ADA/PARSEL:

1.Derece Ark. Sit. :149/75-77-167-171-172-316-328-329-330-331-332-333-334-335-336-337-338-339-340

3.Derece Ark. Sit. :149/72-74-75-76-77-172



ÖLÇEK: 1/4000



YATIRTAŞ 1. VE 3.DERECE ARKEOLOJİK SİT ALAN SINIRI TESCİL HARİTASI KOORDİNAT ÖZETİ

İLİ: MERSİN

İLÇESİ: MUT

MAHALLESİ/KÖYÜ: YATIRTAŞ

ADA/PARSEL:

1.Derece Ark. Sit. :149/75-77-167-171-172-316-328-329- 330-331-332-333-334-335-336-337-338-339-340
3.Derece Ark. Sit. :149/72-74-75-76-77-172

SİT SINIRLARI KOORDİNATLARI:

PROJEKSİYON/DATUM : UTM-6 DERECE/ED50 DOM:33

NoktaNo	Y	X	NoktaNo	Y	X
1	538657.633	4054384.331	75	538599.813	4053967.757
2	538661.446	4054378.476	76	538599.863	4053956.664
3	538673.193	4054350.796	77	538597.210	4053949.996
4	538671.530	4054323.056	78	538589.154	4053952.179
5	538682.328	4054307.575	79	538581.181	4053935.503
6	538689.585	4054284.312	80	538574.978	4053923.273
7	538707.451	4054287.720	81	538569.643	4053916.594
8	538726.291	4054273.384	82	538564.313	4053908.805
9	538753.248	4054243.555	83	538563.434	4053905.473
10	538770.320	4054224.773	84	538561.676	4053898.809
11	538760.550	4054210.308	85	538560.797	4053895.477
12	538743.713	4054176.953	86	538542.895	4053899.834
13	538716.157	4054141.332	87	538550.645	4053885.390
14	538684.156	4054100.143	88	538507.940	4053844.353
30	538379.848	4054157.763	89	538492.161	4053848.579
31	538381.694	4054158.689	90	538492.126	4053856.344
32	538412.028	4054173.246	91	538479.609	4053856.288
33	538412.574	4054173.929	92	538463.515	4053856.216
34	538427.660	4054178.248	93	538459.099	4053843.993
35	538468.614	4054197.805	94	538450.228	4053828.424
36	538472.660	4054210.124	95	538429.798	4053798.381
37	538485.976	4054231.260	96	538418.105	4053813.859
38	538502.844	4054257.959	97	538409.119	4053823.803
39	538534.932	4054306.710	98	538377.453	4053826.927
40	538588.599	4054344.721	99	538353.409	4053856.755
41	538594.545	4054347.663	100	538322.308	4053898.780
42	538596.320	4054347.121	101	538292.557	4053989.973
43	538599.896	4054347.137			
44	538603.467	4054348.262			
45	538606.145	4054349.383			
46	538607.933	4054349.391			
47	538610.610	4054350.513			
48	538613.282	4054352.743			
49	538614.171	4054353.857			
50	538623.474	4054362.139			
51	538645.189	4054372.913			
52	538334.109	4054107.319			
53	538371.403	4054064.082			
54	538376.820	4054048.847			
55	538383.109	4054042.219			
56	538427.911	4054020.233			
57	538460.182	4054001.519			
58	538477.160	4054003.814			
59	538508.418	4054011.719			
60	538538.012	4054014.987			
61	538562.986	4054026.114			
62	538571.753	4054044.173			
63	538617.138	4054047.379			
64	538646.811	4054061.968			
65	538659.421	4054074.579			
66	538667.264	4054078.990			
67	538641.490	4054044.486			
68	538620.152	4054017.767			
69	538618.399	4054009.994			
70	538619.308	4054006.670			
71	538614.868	4053999.994			
72	538610.442	4053989.991			
73	538610.467	4053984.444			
74	538607.810	4053978.886			

ADANA KORUMA BÖLGE KURULUNUN 30.06.2021/13624

ve 01.09.2021/13816 kararları doğrultusunda

hazırlanmıştır.

KORUMA BÖLGE KURULUNUN 29.09.2021
GÜN VE 13921 SAYILI KARAR EKİDİR.

ADANA KÜLTÜR VARLIKLARINI KORUMA BÖLGE KURULU ONAYI	
BAŞKAN	
BAŞKAN YRD.	
ÜYE	
ÜYE	
ÜYE	
ÜYE	
ÜYE	
ÜYE	

YATIRTAŞ 1. VE 3. DERECE ARKEOLOJİK SİT ALANI TESCİL HARİTASI

İLİ: MERSİN
İLÇESİ: MUT

MAHALLESİ/KÖYÜ: YATIRTAŞ

ADA/PARSEL:

1.Derece Ark. Sit: 149/75-77-167-171-172-316-328-329- 330-331-332-333-334-335-336-337-338-339-340

3.Derece Ark. Sit: 149/72-74-75-76-77-172

PAFTA: O-30-C-2

Doğanca
(Mab)

ÖLÇEK: 1/10000

K



SİT SINIRI KOORDİNATLARI: PROJEKSİYON/DATUM: UTM-6 DERECE/50 DOM:33

No	X	Y	X	Y
1	580697.6132	405303.331	405303.331	405306.757
2	580697.6132	405303.331	405303.331	405306.757
3	580697.6132	405303.331	405303.331	405306.757
4	580697.6132	405303.331	405303.331	405306.757
5	580697.6132	405303.331	405303.331	405306.757
6	580697.6132	405303.331	405303.331	405306.757
7	580697.6132	405303.331	405303.331	405306.757
8	580697.6132	405303.331	405303.331	405306.757
9	580697.6132	405303.331	405303.331	405306.757
10	580697.6132	405303.331	405303.331	405306.757
11	580697.6132	405303.331	405303.331	405306.757
12	580697.6132	405303.331	405303.331	405306.757
13	580697.6132	405303.331	405303.331	405306.757
14	580697.6132	405303.331	405303.331	405306.757
15	580697.6132	405303.331	405303.331	405306.757
16	580697.6132	405303.331	405303.331	405306.757
17	580697.6132	405303.331	405303.331	405306.757
18	580697.6132	405303.331	405303.331	405306.757
19	580697.6132	405303.331	405303.331	405306.757
20	580697.6132	405303.331	405303.331	405306.757
21	580697.6132	405303.331	405303.331	405306.757
22	580697.6132	405303.331	405303.331	405306.757
23	580697.6132	405303.331	405303.331	405306.757
24	580697.6132	405303.331	405303.331	405306.757
25	580697.6132	405303.331	405303.331	405306.757
26	580697.6132	405303.331	405303.331	405306.757
27	580697.6132	405303.331	405303.331	405306.757
28	580697.6132	405303.331	405303.331	405306.757
29	580697.6132	405303.331	405303.331	405306.757
30	580697.6132	405303.331	405303.331	405306.757
31	580697.6132	405303.331	405303.331	405306.757
32	580697.6132	405303.331	405303.331	405306.757
33	580697.6132	405303.331	405303.331	405306.757
34	580697.6132	405303.331	405303.331	405306.757
35	580697.6132	405303.331	405303.331	405306.757
36	580697.6132	405303.331	405303.331	405306.757
37	580697.6132	405303.331	405303.331	405306.757
38	580697.6132	405303.331	405303.331	405306.757
39	580697.6132	405303.331	405303.331	405306.757
40	580697.6132	405303.331	405303.331	405306.757
41	580697.6132	405303.331	405303.331	405306.757
42	580697.6132	405303.331	405303.331	405306.757
43	580697.6132	405303.331	405303.331	405306.757
44	580697.6132	405303.331	405303.331	405306.757
45	580697.6132	405303.331	405303.331	405306.757
46	580697.6132	405303.331	405303.331	405306.757
47	580697.6132	405303.331	405303.331	405306.757
48	580697.6132	405303.331	405303.331	405306.757
49	580697.6132	405303.331	405303.331	405306.757
50	580697.6132	405303.331	405303.331	405306.757
51	580697.6132	405303.331	405303.331	405306.757
52	580697.6132	405303.331	405303.331	405306.757
53	580697.6132	405303.331	405303.331	405306.757
54	580697.6132	405303.331	405303.331	405306.757
55	580697.6132	405303.331	405303.331	405306.757
56	580697.6132	405303.331	405303.331	405306.757
57	580697.6132	405303.331	405303.331	405306.757
58	580697.6132	405303.331	405303.331	405306.757
59	580697.6132	405303.331	405303.331	405306.757
60	580697.6132	405303.331	405303.331	405306.757
61	580697.6132	405303.331	405303.331	405306.757
62	580697.6132	405303.331	405303.331	405306.757
63	580697.6132	405303.331	405303.331	405306.757
64	580697.6132	405303.331	405303.331	405306.757
65	580697.6132	405303.331	405303.331	405306.757
66	580697.6132	405303.331	405303.331	405306.757
67	580697.6132	405303.331	405303.331	405306.757
68	580697.6132	405303.331	405303.331	405306.757
69	580697.6132	405303.331	405303.331	405306.757
70	580697.6132	405303.331	405303.331	405306.757
71	580697.6132	405303.331	405303.331	405306.757
72	580697.6132	405303.331	405303.331	405306.757
73	580697.6132	405303.331	405303.331	405306.757
74	580697.6132	405303.331	405303.331	405306.757

Adana Kültür Varlıklarını Koruma Bölge Kurulunun Kararıyla
29.09.2021 günkü 13921 sayılı karar ile

Adana Kültür Varlıklarını Koruma Bölge Kurulu Onayı

Başkan
Başkan Yard.
Üye
Üye
Üye
Üye
Üye

ADANA KORUMA BÖLGE KURULUNUN 30.06.2021/13624 ve 01.09.2021/13816 kararları doğrultusunda hazırlanmıştır.

LEJAND

- BİRİNCİ DERECE ARKEOLOJİK SİT ALAN SINIRI
- ÜÇÜNCÜ DERECE ARKEOLOJİK SİT ALAN SINIRI
- Koruma Alanı Sınırı (Mevcut)
- SU YAPISI

54

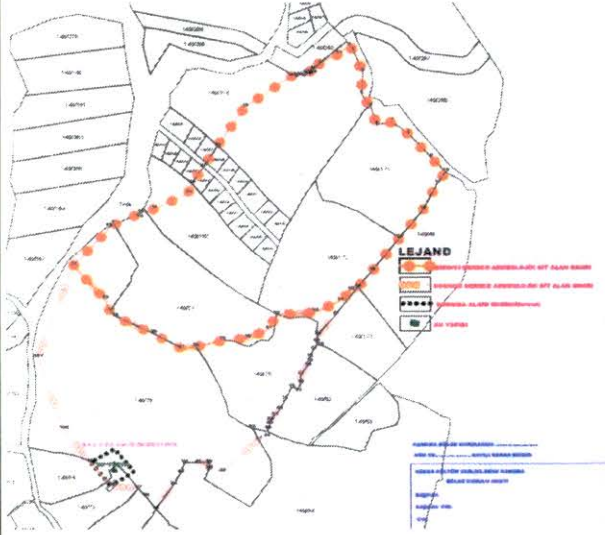
715

Deveci Bölgesi

Deveci Bölgesi

AVRUPA KONSEYİ	DOĞAL VE KÜLTÜREL VARLIKLARI KORUMA ENVANTERİ	D.K.V.K.E.	Sit	ENVANTER NO:			
TÜRKİYE	KÜLTÜR VARLIKLARI VE MÜZELER GENEL MÜDÜRLÜĞÜ			HARİTA NO:			
İLİ:	Mersin	İLÇESİ: Mut	MAHALLE KÖY VEYA MEVKİL: Yatırtaş	KADASTRO:	ADA 149	PARSEL	72-74-75-76-77-167-171-172-316-328-329-330-331-332-333-334-335-336-337-338-339-340
ADI	YATIRTAŞ 1. ve 3.DERECE ARKEOLOJİK SİT ALANI						
GENEL TANIM :							
Mersin İli, Mut İlçesi, Yatırtaş Mahallesi sınırları içerisinde Yerleşim Yeri tespit edilmiş olup, yerleşim yeri güney, güneybatı cephelerine doğru konumlandırılmıştır. Yüzeyde yoğun olarak Tunç Çağına ait pişmiş toprak seramik parçaları, kesici alet olarak kullanılan opsidyen objeler, taş bloklar gözlemlenmiştir.							
ŞİMDİKİ TEHLİKELER	: Korumasız, Kaçakkazı						
ŞİMDİKİ DURUM	: Tarla, Bahçe, Konut Alanı						
SİT POTANSİYELİ	: 1 ve 3. Derece Arkeolojik Sit Alanı			KORUMA DERECESİ: 1 ve 3. Derece Arkeolojik Sit Alanı			
ŞİMDİKİ KORUMA	: Korumasız.			HAZIRLAYANLAR :			
ÖNERİLEN KORUMA	: Tescillenerek koruma altına alınması.			Melike YAZGÖNÜL Şehir Plancısı			
				Esmâ KİSER Arkeolog			
YAYIN DİZİSİ	:			Ömer AVCİBAŞI Arkeolog			
				Kader AVCİBAŞI Müze Arkeolojisi			
				KONTROL EDEN : AİMLİA PAMPAL ÖZKAYA Bölge Kurulu Müdürü			
GÖZLEMLER	: Kaçak kazı vb kazılara açık durumda.			REVİZYON			
				G.M.E.E.A.Y.K ONAYI: / / 200...			

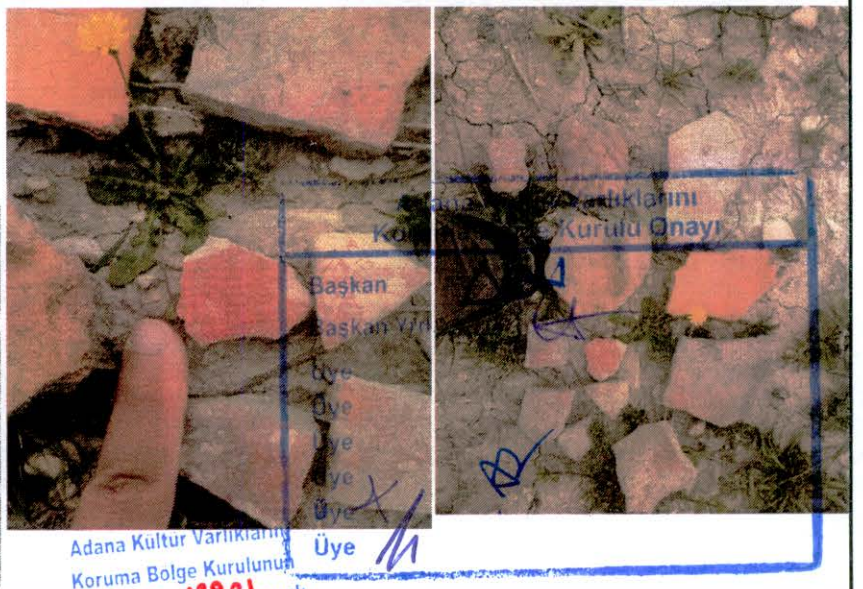
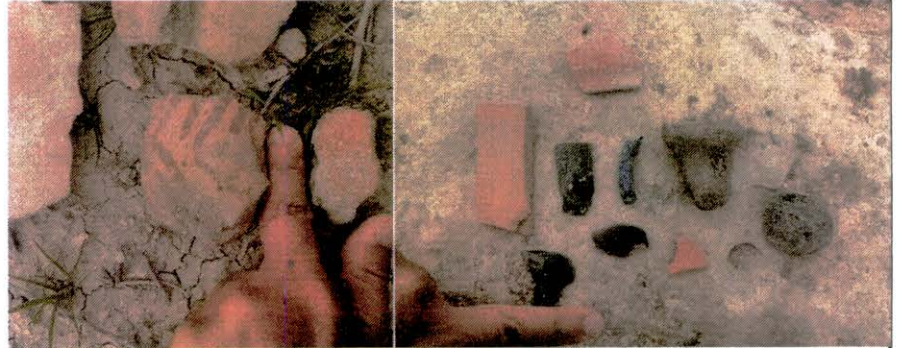
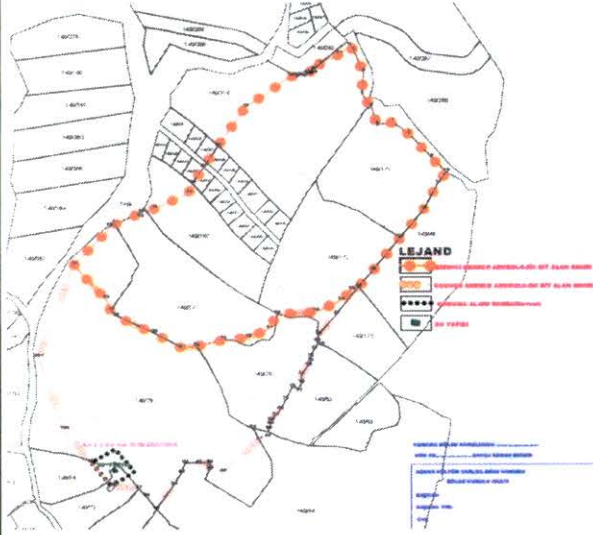
HARİTALAR, FOTOĞRAFLAR :



23.09.2021 gününde 13921 sayılı Karar Ekidir

AVRUPA KONSEYİ	DOĞAL VE KÜLTÜREL VARLIKLARI KORUMA ENVANTERİ	D.K.V.K.E.	Sit	ENVANTER NO:	
TÜRKİYE	KÜLTÜR VARLIKLARI VE MÜZELER GENEL MÜDÜRLÜĞÜ			HARİTA NO:	
İLİ:	Mersin	İLÇESİ:	Mut	MAHALLE KÖY VEYA MEVKİİ:	Yatırtaş
KADASTRO:		ADA 149	PARSEL	72-74-75-76-77-167-171-172-316-328-329-330-331-332-333-334-335-336-337-338-339-340	
ADI	YATIRTAŞ 1. ve 3.DERECE ARKEOLOJİK SİT ALANI				
GENEL TANIM:	Mersin İli, Mut İlçesi, Yatırtaş Mahallesi sınırları içerisinde Yerleşim Yeri tespit edilmiş olup, yerleşim yeri güney, güneybatı cephelerine doğru konumlandırılmıştır. Yüzeyde yoğun olarak Tunç Çağına ait pişmiş toprak seramik parçaları, kesici alet olarak kullanılan opsidyen objeler, taş bloklar gözlemlenmiştir.				
ŞİMDİKİ TEHLİKELER	Korumasız, Kaçakkazı				
ŞİMDİKİ DURUM	Tarla, Bahçe, Konut Alanı				
SİT POTANSİYELİ	1 ve 3. Derece Arkeolojik Sit Alanı				
ŞİMDİKİ KORUMA	Korumasız.				
ÖNERİLEN KORUMA	Tescillenerek koruma altına alınması.				
YAYIN DİZİSİ					
GÖZLEMLER	Kaçak kazı vb kazılara açık durumda.				
	KORUMA DERECESİ: 1 ve 3. Derece Arkeolojik Sit Alanı				
	HAZIRLAYANLAR:				
	Melike YAZGÖNÜL Şehir Plancısı				
	Esmâ KİSER Arkeolog				
	Ömer AVCİBAŞI Arkeolog				
	Kader AVCİBAŞI Müze Arşiv Uzmanı				
	KONTROL EDEN: AİMİLE PAMPAL ÖZKAYA Bölge Koruma Müdürü				
	Adana Kültür Varlıkları Koruma Bölge Kurulunun 30.06.2021/13624 ve 01.09.2021/13816 tarih ve sayılı kararları doğrultusunda hazırlanmıştır.				
	REVİZYON				
	G.M.E.E.A.Y.K ONAYI: / / 200...				

HARİTALAR, FOTOĞRAFLAR :



23.09.2021 gününde 13921 sayılı Karar Ekidir