

2/952

T.C.
KÜLTÜR VE TURİZM BAKANLIĞI
ADANA KÜLTÜR VARLIKLARINI KORUMA BÖLGE KURULU
KARAR

33.05.1657

Toplantı Tarihi ve No : 24.11.2021 – 449
Karar Tarihi ve No 24.11.2021 - 14113

Toplantı Yeri
ADANA

Mersin İli, Silifke İlçesi, İmamuşağı Mahallesi Boğsak Mevkii'nde tescil harici alanda tespiti yapılan Ayazma Antik Yolunun korunması gerekli taşınmaz kültür varlığı olarak tescil önerisine ilişkin; Mersin Büyükşehir Belediyesin 27.10.2021 gün ve 172361 sayılı tescil görüş yazısı, Adana Kültür Varlıklarını Koruma Bölge Kurulu Müdürlüğü uzmanlarınca hazırlanan 16.11.2021 gün ve 1048658 sayılı yerinde inceleme raporu, Adana Kültür Varlıklarını Koruma Bölge Kurulunun 23.08.2021 gün ve 1648329 sayılı tescil görüşü istenen yazısı, Adana Kültür Varlıklarını Koruma Bölge Kurulunun 25.10.2017 gün ve 5062 sayılı yazısı, Silifke Kaymakamlığı Müze Müdürlüğünün 21.02.2017 gün ve 290 sayılı yerinde inceleme raporu okundu, ekleri ve konunun işlem dosyası incelendi, yapılan görüşmeler sonucunda,

Mersin İli, Silifke İlçesi, İmamuşağı Mahallesi Boğsak Mevkii'nde tescil harici alanda tespiti yapılan Ayazma Antik Yolunun 2863 sayılı yasanın 6. maddesi kapsamında taşınmaz kültür varlığı niteliği taşıdığı, Adana Kültür Varlıklarını Koruma Bölge Kurulu Müdürlüğü uzmanlarınca hazırlanan 16.11.2021 gün ve 1048658 sayılı rapordan anlaşıldığından, korunması gerekli taşınmaz kültür varlığı olarak tesciline, yapı grubunun 1. grup olarak belirlenmesine, kararımız eki anıt fişi ve koruma alanı haritasının uygun olduğuna karar verildi.

AYAZMA ANTİK YOLU KORUNMASI GEREKLİ
TAŞINMAZ KÜLTÜR VARLIĞI TESCİL VE
KORUMA ALANI HARİTASI



ÖLÇEK: 1/2500

İL: MERSİN

İLÇESİ: SİLİFKE

MAHALLESİ/KÖYÜ: BOĞSAK

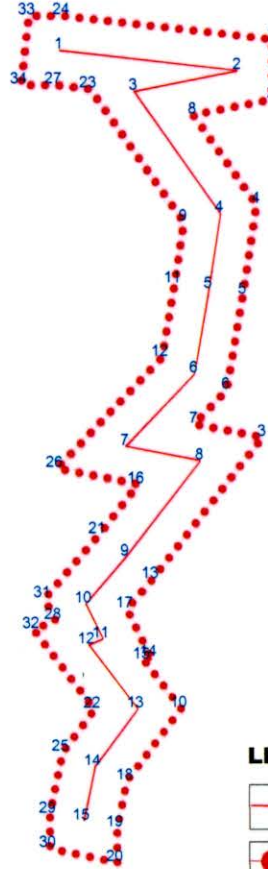
ADA/PARSEL: THA

KORUMA ALANI KOORDİNATLARI:

PROJEKSİYON/DATUM : UTM-3 DERECE/ED50

ANTİK YOL KORUMA ALANI KOORDİNATLARI

NoktaNo	Y	X
1	573352.337	4015470.912
2	573352.337	4015450.299
3	573348.960	4015334.198
4	573346.938	4015414.172
5	573342.177	4015383.229
6	573336.532	4015350.489
7	573325.267	4015338.754
8	573324.938	4015444.972
9	573321.732	4015408.170
10	573320.405	4015241.211
11	573318.489	4015387.093
12	573314.130	4015361.809
13	573310.556	4015285.454
14	573309.884	4015258.814
15	573307.530	4015257.873
16	573305.704	4015318.076
17	573301.652	4015275.278
18	573301.512	4015216.022
19	573298.058	4015199.615
20	573298.058	4015187.615
21	573292.087	4015300.793
22	573290.242	4015240.995
23	573289.065	4015453.903
24	573279.659	4015479.118
25	573279.122	4015226.168
26	573277.377	4015323.524
27	573276.966	4015455.269
28	573276.753	4015271.411
29	573274.573	4015204.560
30	573274.573	4015192.560
31	573272.980	4015278.957
32	573269.103	4015268.351
33	573267.659	4015479.118
34	573264.966	4015455.269



LEJANT



ANTİK YOL



ANTİK YOL KORUMA ALANI

ANTİK YOL KOORDİNATLARI

NoktaNo	Y	X
1	573278.312	4015467.191
2	573340.337	4015460.188
3	573304.322	4015453.186
4	573334.334	4015411.169
5	573330.333	4015385.158
6	573325.331	4015356.147
7	573301.321	4015331.137
8	573327.332	4015326.135
9	573301.321	4015293.122
10	573287.316	4015277.115
11	573293.318	4015265.110
12	573288.316	4015263.110
13	573305.323	4015241.101
14	573290.317	4015221.093
15	573286.315	4015202.085

KORUMA BÖLGE KURULUNUN
GÜN VE SAATİ

24.11.2021

14.11.21

ADANA KÜLTÜR VARLIKLARINI KORUMA
BÖLGE KURULU ONAYI

BAŞKAN
BAŞKAN YRD.
ÜYE
ÜYE
ÜYE
ÜYE
ÜYE
ÜYE

MESİHAH AKÇA
SERİR BLANCISI

Tespit ekibinin önerisi doğrultusunda tarafınca
hazırlanmıştır.

MESİHAH AKÇA
SERİR BLANCISI

AYAZMA ANTİK YOLU KORUNMASI GEREKLİ TAŞINMAZ KÜLTÜR VARLIĞI TESCİL VE KORUMA ALANI HARİTASI



ÖLÇEK: 1/10000

İLİ: MERSİN
İLÇESİ: SİLİFKE
MAHALLESİ/KÖYÜ: BOĞSAK
PAFTA:P31-B-4

KORUMA ALANI KOORDİNATLARI:
PROJEKSİYON/DATUM : UTM-6 DERECE/ED50
ANTİK YOL KOORDİNATLARI

NoktaNo	Y	X
1	573249.002	4013861.009
2	573311.002	4013854.009
3	573275.002	4013847.009
4	573305.002	4013805.009
5	573301.002	4013779.009
6	573296.002	4013750.009
7	573272.002	4013725.009
8	573298.002	4013720.009
9	573272.002	4013687.009
10	573258.002	4013671.009
11	573264.002	4013659.009
12	573259.002	4013657.009
13	573276.002	4013635.009
14	573261.002	4013615.009
15	573257.002	4013596.009

NoktaNo	Y	X
1	573322.997	4013864.726
2	573322.997	4013844.121
3	573319.621	4013728.066
4	573317.599	4013808.009
5	573312.841	4013777.078
6	573307.198	4013744.351
7	573295.937	4013732.621
8	573295.609	4013838.796
9	573292.404	4013802.008
10	573291.077	4013635.117
11	573289.162	4013780.940
12	573284.805	4013755.666
13	573281.232	4013679.342
14	573280.560	4013652.713
15	573278.207	4013651.772
16	573276.382	4013711.951
17	573272.332	4013669.170
18	573272.192	4013609.937
19	573268.739	4013593.538
20	573268.739	4013581.542
21	573262.771	4013694.675
22	573260.926	4013634.900
23	573259.750	4013847.724
24	573250.347	4013872.928
25	573249.811	4013620.080
26	573248.066	4013717.397
27	573247.656	4013849.089
28	573247.443	4013665.304
29	573245.264	4013598.480
30	573245.264	4013586.485
31	573243.671	4013672.847
32	573239.796	4013662.246
33	573238.352	4013872.928
34	573235.661	4013849.089

LEJANT



KORUMA BÖLGE KURULUNUN 21.11.2021
GÜN VE 1119 SAYILI KARAR EKİDİR.

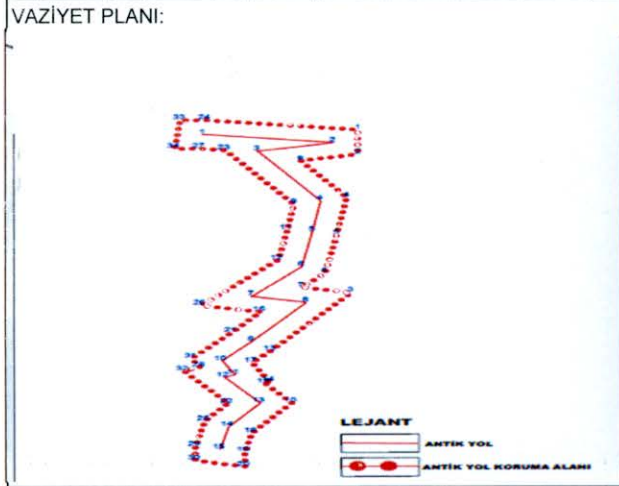
ADANA KÜLTÜR VARLIKLARINI KORUMA BÖLGE KURULU ONAYI	
BAŞKAN	<i>[Signature]</i>
BAŞKAN YRD.	<i>[Signature]</i>
ÜYE	
ÜYE	
ÜYE	
ÜYE	
ÜYE	
ÜYE	

Tespit ekibinin önerisi doğrultusunda tarafımca
doğrultusunda tarafımca hazırlanmıştır.

NESLİHAN AKÇA
Şehir Plancısı

AVRUPA KONSEYİ		DOĞAL VE KÜLTÜREL VARLIKLARI KORUMA ENVANTERİ (D.K.V.K.E.)				ANIT		Envanter No:	
T Ü R K İ Y E		KÜLTÜR VARLIKLARI VE MÜZELER GENEL MÜDÜRLÜĞÜ						Harita No:	
İLİ:	MERSİN	İLÇESİ:	Silifke	MAHALLE / MEVKİİ:	İmamuşığı Mh/Ayazma Mevki		1		2
SOKAK / NO:		PAFTA:		ADA:		PARSEL:	Koruma Grubu		X
ADI:	Ayazma Antik Yolu	YAPTIRAN:		YAPAN:		MİMARİ ÇAĞI:			
		YAPIM TARİHİ:		KITABE:		VAKFIYE:			
GENEL TANIM:	S kıvrımı çizerek aşağıya(Boğsak sahil bandı yönüne) doğru devam bazı bölümleri döşeme taşlarla ve bazı bölümlerinde ise yer yer doğal kayanın düzleştirilmesi suretiyle oluşturulmuş ulaşım yolu								

KORUNMUŞLUK DURUMU:			TAŞIYICI YAPI:			CEPHE DURUMU:			ÖRTÜ DURUMU:			İÇ YAPI DURUMU:			BEZEME DURUMU:		
A	İYİ	X	ORTA	C	KÖTÜ	A	B	C	A	B	C	A	B	C	A	B	C



GÖZLEMLER: Antik yol güzergahında bitkilenme mevcuttur

BUGÜNKÜ SAHİBİ: BAKIMDAN SORUMLU OLAN:

YAPILAN ONARIMLAR:

AYRINTILI TANIM:

Mersin ili, Silifke ilçesi, İmamuşığı Mahallesi, Ayaz Mevkiinde ormanlık sahada içinde yer almaktadır. Antik yol güzergahı, Ayazma Mevkiinin ormanlık sahasından başlayıp S kıvrımı çizerek aşağıya(Boğsak sahil bandı yönüne) doğru devam etmekte ve sahile yaklaşık 100 m mesafeye konumlanmış ekilebilir tarla niteliğindeki alanda son bulmaktadır. Antik yol güzergahının zemininin bazı bölümlerindeki döşeme taşlarla ve bazı bölümlerinde ise yer yer doğal kayanın düzleştirilmesi suretiyle oluşturulmuştur. Ayazma Antik Yol güzergahının kenarlarının moloz taş örgüler ve doğal kayaç yapının oyulması suretiyle sınırlandırılmıştır.

TEKNİK BİLGİLER:	ISITMA SİSTEMİ:
	KANALİZASYON:
	SU:
	ELEKTRİK:
ÖZGÜN KULLANIMI: Yol	
BUGÜNKÜ KULLANIMI:	
ÖNERİLEN KULLANIMI: Yol	

HAZIRLAYANLAR:

Serkan KANARIĞ Sanat Tarihçisi

Ömer AVCIBAŞI Arkeolog

KONTROL EDEN:

Almila PAMPAL
Adana Kültür Varlıklarını Koruma Bölge Kurulu Müdürü

Adana Kültür Varlıklarını Koruma Bölge Kurulu Onayı

YAYIN DİZİNİ

Başkan

Başkan Yrd.

Üye

Üye

Üye

Üye

Üye

Üye

EKLER

RAPOR	
FOTOĞRAF	x
RÖLÖVE PROJESİ	
RESTORASYON PROJESİ	
HARITA	
KITABE	x

TESCİL

KARAR NO:

KARAR TARİHİ:

REVİZYON:

Adana Kültür Varlıklarını Koruma Bölge Kurulunun
24.11.2021 gün... 14113 sayılı
Karar Ekidir

FOTOĞRAF:



BA