

AVRUPA KONSEYİ	DOĞAL VE KÜLTÜREL VARLIKLARI KORUMA ENVANTERİ D.K.V.K.E	SİT	ENVANTER NO:
TÜRKİYE	KÜLTÜR VARLIKLARI VE MÜZELER GENEL MÜDÜRLÜĞÜ		HARİTA NO:
İLİ: KARS	İLÇESİ: SELİM	MAHALLE KÖY VEYA MEVKİİ: YASSICA KÖYÜ	KADASTRO PAFTA: - ADA: 101/110 PARSEL: 30/50,52,54

ADI: YASSICA YAMAÇ YERLEŞİMİ

GENEL TANIM: Taşınmazların Yassica Köyünden Baykara Köyüne gidişte iki parça halinde, biri yolun sağ tarafında diğeri ise sol tarafta olmak üzere özel mülkiyete ait 110 ada 50, 52, 54 parseller ile 101 ada 30 parsel üzerinde yer aldığı tespit edilmiştir. Söz konusu tescilli alanların tarım arazisi olması sebebi ile üzerlerinde herhangi bir seramik kalıntısı ya da yapı izine rastlanılmamıştır. Taşınmazlar düzlük araziler halinde olup belirgin bir şekil ya da yükseklikte olmadıklarından farkedilmeleri oldukça zordur. Taşınmaz üzerinde tescil tarihinde seramik ve obsidyen malzemelerin olduğu belirtilmiş olup ancak gerek aradan geçen zaman gerekse alanın tarım arazisi olarak kullanılması ve buna bağlı olarak yüzeyin sürülmesi neticesinde buluntular görülememiştir.

ŞİMDİKİ TEHLİKELER: Herhangi bir tehlike algılanmamıştır.

ŞİMDİKİ DURUM: Alan tarım arazisi olarak kullanım görmekte olup yüzeyde seramik dışında herhangi bir kalıntı ya da iz mevcut değildir.

SİT POTANSİYELİ: I. Derece Arkeolojik Sit potansiyeli mevcuttur.

ŞİMDİKİ KORUMA: I. Derece Arkeolojik Sit Alanı

KORUMA DERECESİ: I. Derece Arkeolojik Sit Alanı

HAZIRLAYANLAR: 06/06/2022
Ebru KARAKOÇ (Arkeolog) *Ebru*
Gökhan CAN (Harita Mühendisi) *Gökhan*

ÖNERİLEN KORUMA: I. Derece Arkeolojik Sit Alanı

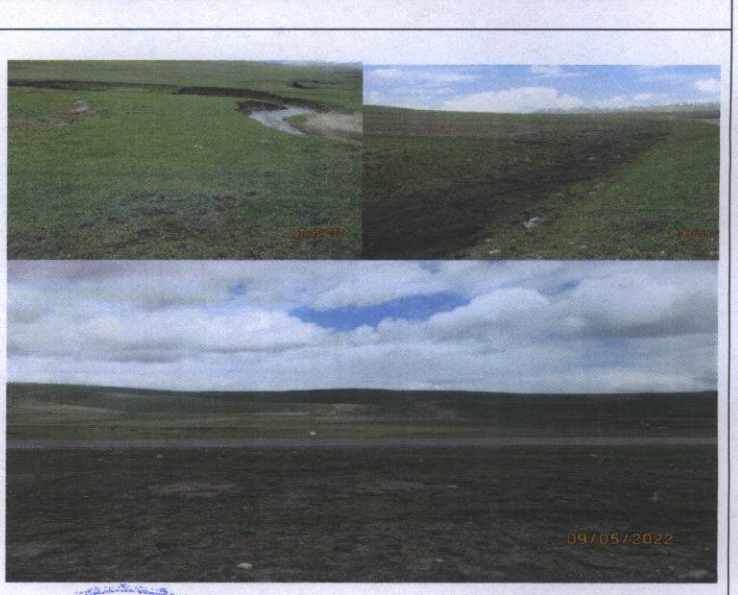
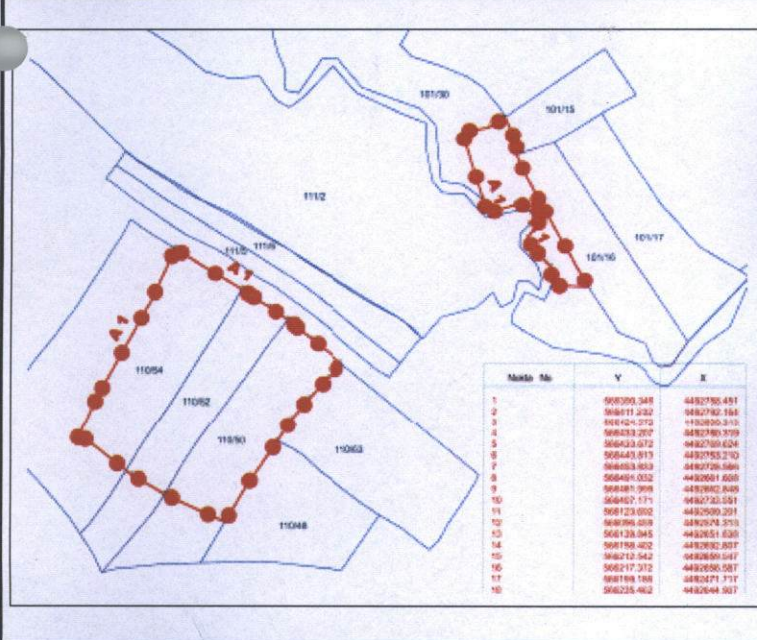
KONTROL EDEN: 06/06/2022
K. Zeynel Abidin YAŞLI
Bölge Kurulu Müdürü *K. Zeynel Abidin YAŞLI*

YAYIN DİZİNİ:

GÖZLEMLER: Sit alanı üzerinde tarımsal faaliyetler devam etmektedir.

K.V.K.B.K. KARARLARI
18.10.2012/175
23.12.2015/1094

REVİZYON:
K.V.K.B.K. ONAYI: / / 2022



KARS K.V.K.B.K.'nun 28.06.2022
K. Zeynel Abidin YAŞLI
Bölge Kurulu Müdürü
Tarih ve 3558 sayılı karar ekidir.